

**Arkusz zawiera informacje prawnie  
chronione do momentu rozpoczęcia egzaminu**

Układ graficzny © CKE 2020



Nazwa kwalifikacji: **Wykonywanie prac geodezyjnych związanych z katastrzem i gospodarką  
nieruchomościami**

Oznaczenie kwalifikacji: **B.36**

Numer zadania: **01**

Wersja arkusza: **SG**

Wypełnia zdający

Miejsce na naklejkę z numerem  
PESEL i z kodem ośrodka

Numer PESEL zdającego\*

--	--	--	--	--	--	--	--	--	--	--	--	--	--	--	--	--	--	--	--

**B.36-01-22.01-SG**

Czas trwania egzaminu: **180 minut**

## **EGZAMIN POTWIERDZAJĄCY KWALIFIKACJE W ZAWODZIE**

**Rok 2022**

**CZĘŚĆ PRAKTYCZNA**

**PODSTAWA PROGRAMOWA  
2012**

### **Instrukcja dla zdającego**

1. Na pierwszej stronie arkusza egzaminacyjnego wpisz w oznaczonym miejscu swój numer PESEL i naklej naklejkę z numerem PESEL i z kodem ośrodka.
2. Na KARCIE OCENY w oznaczonym miejscu przyklej naklejkę z numerem PESEL oraz wpisz:
  - swój numer PESEL\*,
  - oznaczenie kwalifikacji,
  - numer zadania,
  - numer stanowiska.
3. Sprawdź, czy arkusz egzaminacyjny zawiera 10 stron i nie zawiera błędów. Ewentualny brak stron lub inne usterki zgłoś przez podniesienie ręki przewodniczącemu zespołu nadzorującego.
4. Zapoznaj się z treścią zadania oraz stanowiskiem egzaminacyjnym. Masz na to 10 minut. Czas ten nie jest wliczany do czasu trwania egzaminu.
5. Czas rozpoczęcia i zakończenia pracy zapisze w widocznym miejscu przewodniczący zespołu nadzorującego.
6. Wykonaj samodzielnie zadanie egzaminacyjne. Przestrzegaj zasad bezpieczeństwa i organizacji pracy.
7. Po zakończeniu wykonania zadania pozostaw arkusz egzaminacyjny z rezultatami oraz KARTĘ OCENY na swoim stanowisku lub w miejscu wskazanym przez przewodniczącego zespołu nadzorującego.
8. Po uzyskaniu zgody zespołu nadzorującego możesz opuścić salę/miejsce przeprowadzania egzaminu.

**Powodzenia!**

\* w przypadku braku numeru PESEL – seria i numer paszportu lub innego dokumentu potwierdzającego tożsamość

## Zadanie egzaminacyjne

Wykonaj podział działki nr 153 zgodnie ze szkicem sytuacyjnym.

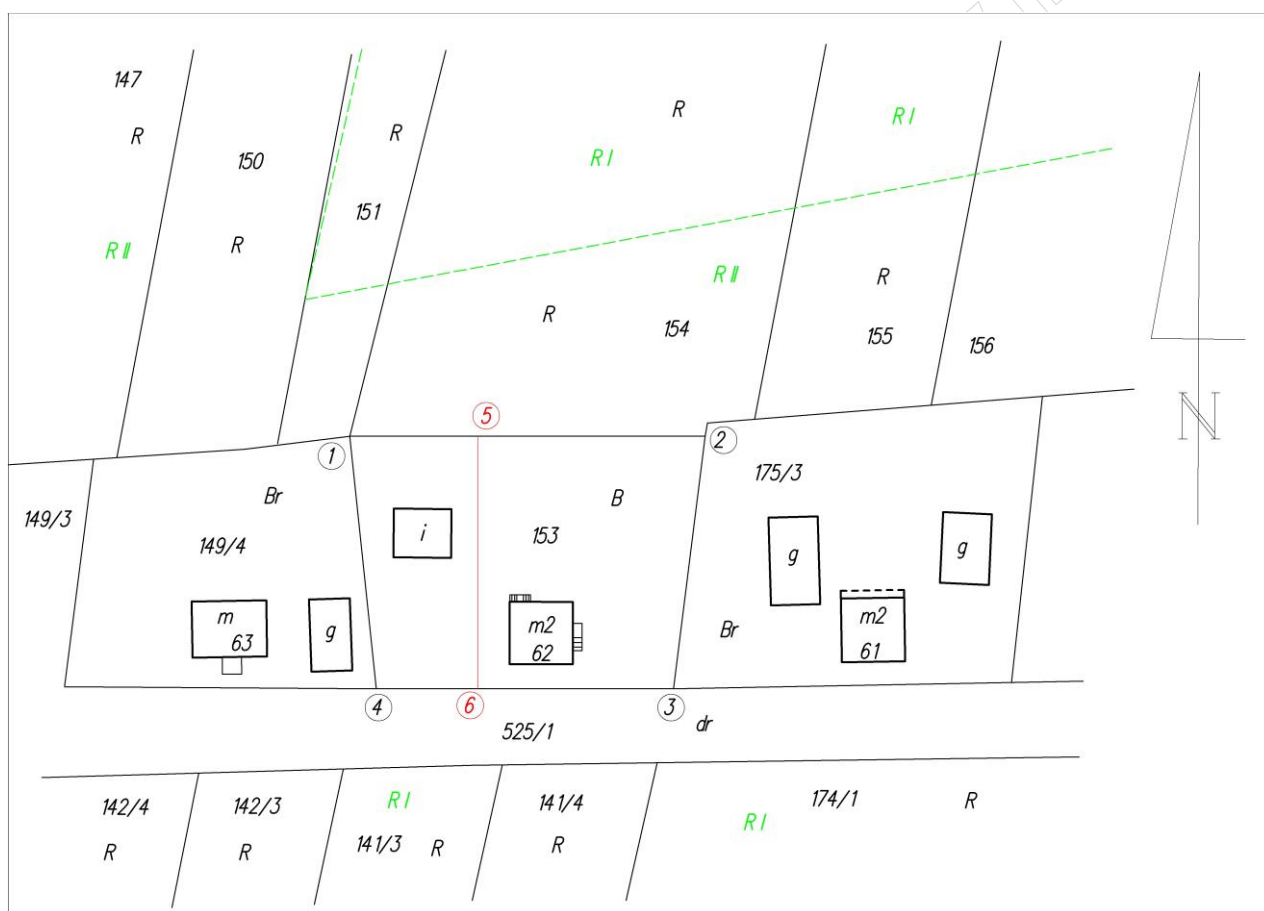
Jedna z nowo wydzielonych działek, na której znajduje się budynek niemieszkalny, ma mieć jak najmniejszą dopuszczalną powierzchnię, zgodnie z zamieszczonym fragmentem Miejscowego planu zagospodarowania przestrzennego. Podziału działki nr 153 należy dokonać linią prostopadłą do granic 1-2 oraz 4-3.

Wykaz współrzędnych punktów granicznych działki nr 153 zamieszczono w tabeli A.

Sporządź wstępny projekt podziału. Oblicz długości boków nowo wydzielonych działek oraz ich pola powierzchni. Sporządź wykaz zmian danych ewidencyjnych. Do jego opracowania wykorzystaj wypis z rejestru gruntów. Uzupełnij mapę z projektem podziału.

Wyniki obliczeń zapisz w odpowiednich tabelach z następującą precyzją zapisu:

- do 0,0001<sup>9</sup> - kąty,
- do 0,01 m - długości i współrzędne prostokątne X, Y,
- do 0,0001 ha - pola powierzchni.



Rysunek 1. Szkic sytuacyjny z projektem podziału działki nr 153

Tabela A. Wykaz współrzędnych punktów granicznych działki nr 153

Numer punktu	X [m]	Y [m]
1	526,79	249,91
2	526,79	308,94
3	484,88	303,70
4	484,88	254,40

## Miejscowy plan zagospodarowania przestrzennego (fragment)

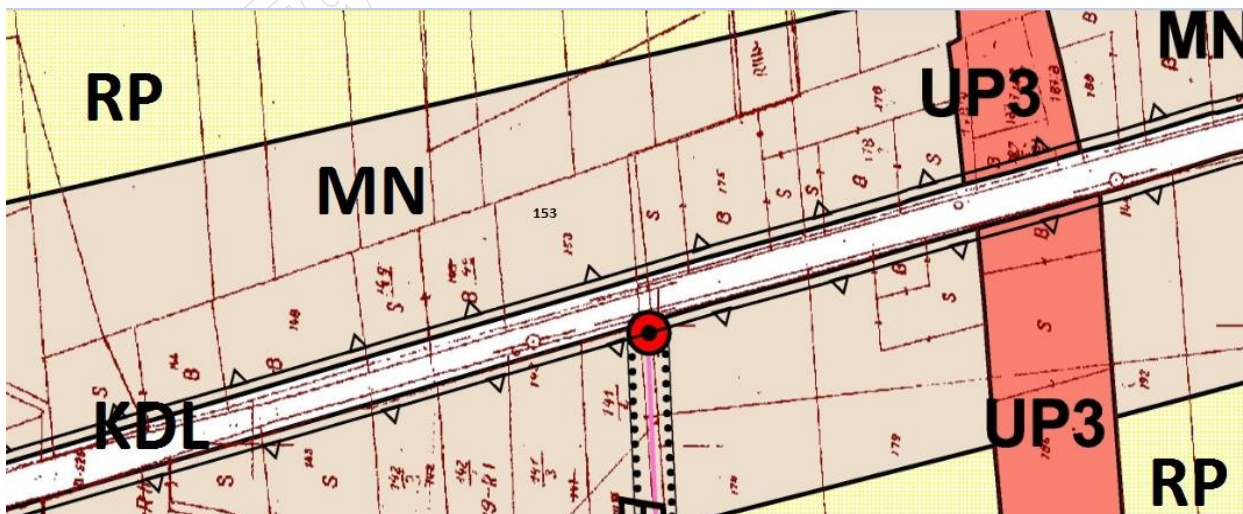
[...]

W terenach budowlanych dopuszcza się dokonywanie nowych podziałów:

- działek budowlanych z ustaleniem, aby granica podziału frontu działki była prostopadła do drogi zapewniającej jej dojazd;
- działek zabudowanych obiektami kubaturowymi, a położonych w terenach budowlanych w celu uregulowania stanu własności;
- w celu powiększenia działki budowlanej nienormatywnej, regulacji jej kształtu lub poprawy dostępności terenu;
- w celu wydzielenia nowych dojazdów, dróg i parkingów;
- w celu wydzielenia nowych terenów dla lokalizacji urządzeń i obiektów infrastruktury technicznej.

Ustala się następujące, wiążące przy podziałach gruntów na nowe działki budowlane minimalne ich wielkości:

- dla zabudowy mieszkaniowej wielorodzinnej:** minimalna powierzchnia działki wynosi 4000 m<sup>2</sup>. W terenie zabudowy wielorodzinnej realizowanej w ramach budownictwa socjalnego, w tym na terenie oznaczonym symbolem **21MW**, dopuszcza się wydzielenie działek o minimalnej powierzchni 2000 m<sup>2</sup>. Minimalna szerokość działki dla budynku wolnostojącego wynosi 28 m. Ze względu na istniejące podziały, nieregularne kształty działki lub konfigurację terenu dopuszcza się zmniejszenie o 30% ustalonych wyżej parametrów pod warunkiem, że nie spowoduje to naruszenia ładu przestrzennego w tym rejonie, a zabudowa działki nie naruszy przepisów prawa budowlanego. W obrębie działki o wyłącznej funkcji mieszkaniowej **MW** należy uwzględnić stałe miejsca postojowe w liczbie minimum 1 miejsce na jedno mieszkanie. Przy realizacji nowych obiektów mieszkaniowych w terenach **MW** (z wyłączeniem terenów **1MW**, **2MW** i **21MW**) nakazuje się realizację minimum 30% miejsc postojowych lub garaży w przyziemiu nowych budynków mieszkaniowych. Dla terenów oznaczonych symbolami **1MW**, **2MW** i **21MW** dopuszcza się zmniejszenie liczby stałych miejsc postojowych do minimum 0,7 miejsca na jedno mieszkanie.
- dla zabudowy mieszkaniowej jednorodzinnej,** minimalna powierzchnia działki wynosi 800 m<sup>2</sup>. Minimalna szerokość działki dla budynku wolnostojącego wynosi 16 metrów. Minimalna szerokość działki dla budynku w zabudowie bliźniaczej wynosi 14 metrów.
- dla zabudowy mieszkaniowej jednorodzinnej i usługowej,** minimalna powierzchnia działki wynosi 1000 m<sup>2</sup>. Minimalna szerokość nowo wydzielonej działki wynosi 18 metrów. W obrębie działki o funkcji mieszkaniowo - usługowej należy uwzględnić miejsca postojowe w liczbie wyliczonej poprzez zsumowanie potrzeb mieszkańców (2) oraz ilości miejsc parkingowych dla klientów, w związku z prowadzeniem działalności usługowej. W ramach działki o funkcji mieszkaniowo – usługowej dopuszcza się możliwość realizacji maksimum 4 garaży.
- dla zabudowy zagrodowej** minimalna powierzchnia działki wynosi nie mniej niż 1200 m<sup>2</sup>, minimalna szerokość działki nie mniej niż 16 m.

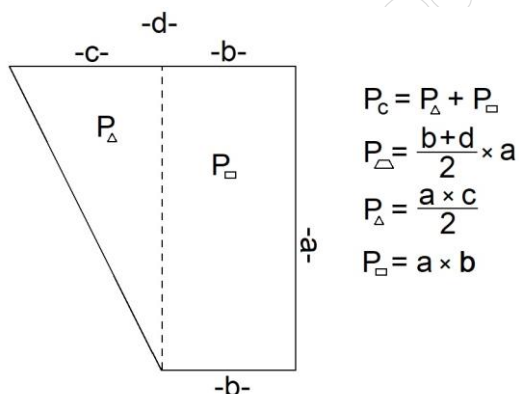


### LEGENDA:

- MN – tereny zabudowy mieszkaniowej jednorodzinnej
- MNU – tereny zabudowy mieszkaniowej jednorodzinnej i usługowej
- MW – tereny zabudowy mieszkaniowej wielorodzinnej
- UP3 – tereny usług publicznych
- RP – tereny rolnicze
- KDL – tereny dróg publicznych – drogi i ulice klasy lokalnej

**Wypis z rejestru gruntów**Województwo: **małopolskie**Powiat: **krakowski**Jednostka ewidencyjna: **120601\_2 Czernichów**Obręb ewidencyjny: **0004 Górka**Numer jednostki rejestrowej: **G.30**Właściciel: **Jan Kowalski udział 1/1**

Ark. mapy	Nr działki	Bliższe określenie położenia	Opis użytków	Oznaczenie użytków i klas	Powierzchnia		Nr księgi wieczystej
					użytków [ha]	działki [ha]	
1	153	ul. Korzeniaka	tereny mieszkaniowe	B	0,2270	0,2270	KR1P/00025631/6
Razem:					0,2270	0,2270	

**Wzory pomocnicze do obliczeń****Czas przeznaczony na wykonanie zadania wynosi 180 minut.****Ocenie podlegać będzie 5 rezultatów:**

- wstępny projekt podziału działki nr 153,
- współrzędne prostokątne nowych punktów granicznych oraz długości boków nowo wydzielonych działek - w tabelach 1 i 2,
- pola powierzchni działek powstałych po podziale działki nr 153 - w tabelach 3 i 4,
- wykaz zmian danych ewidencyjnych dotyczących działki nr 153,
- mapa z projektem podziału działki nr 153.

### Wstępny projekt podziału działki nr 153

objętej KW .....

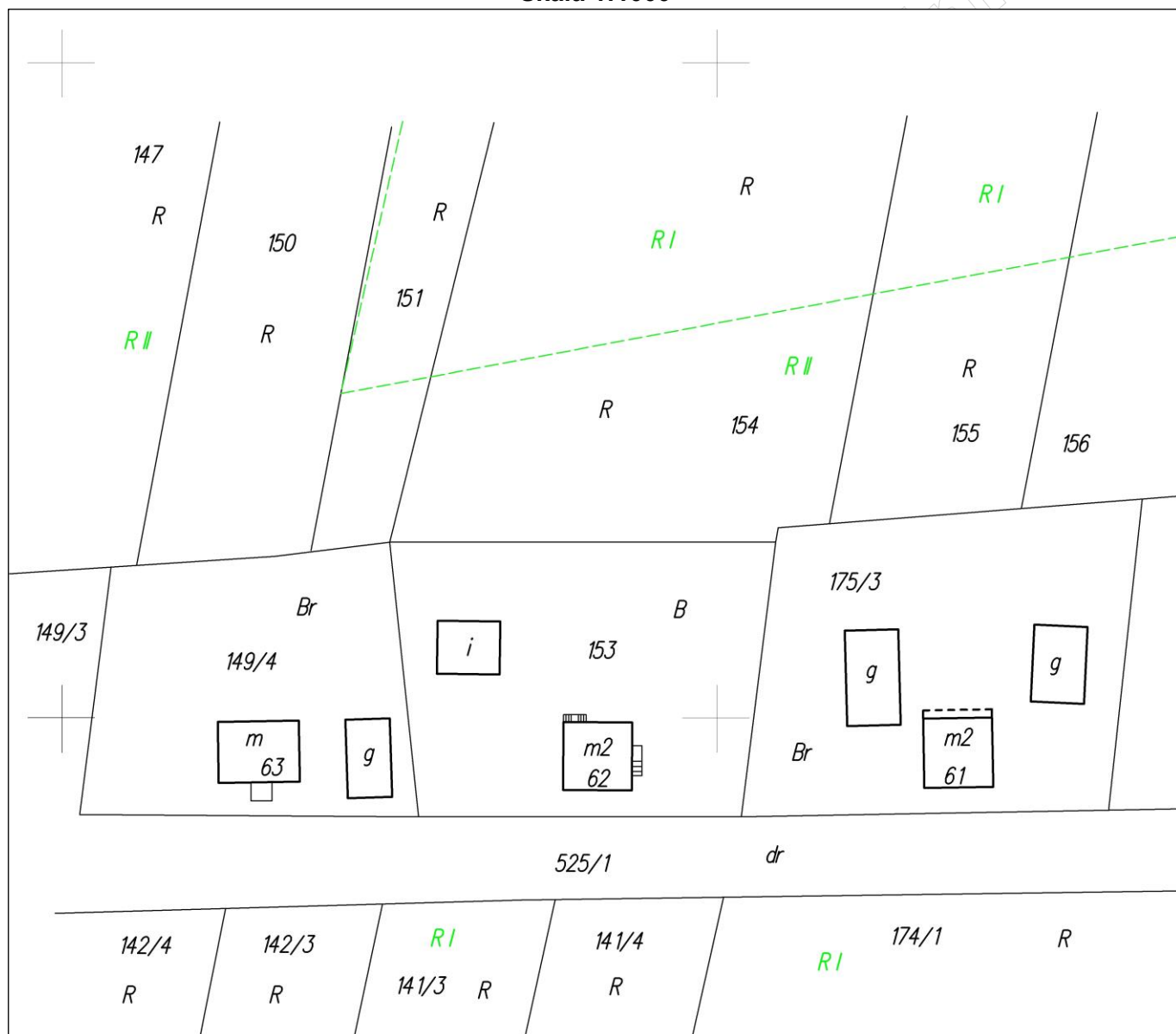
Województwo: .....

Powiat: .....

Jednostka ewidencyjna: .....

Obręb: .....

Skala 1:1000



**Tabela 1. Współrzędne prostokątne nowych punktów granicznych**

Nr punktu	X [m]	Y [m]
<b>5</b>		
<b>6</b>		

**Tabela 2. Długości boków nowo wydzielonych działek**

Bok działki	Długość [m]
<b>1-5</b>	
<b>5-6</b>	
<b>6-4</b>	
<b>5-2</b>	
<b>3-6</b>	

**Miejsce na obliczenia**  
(niepodlegające ocenie)





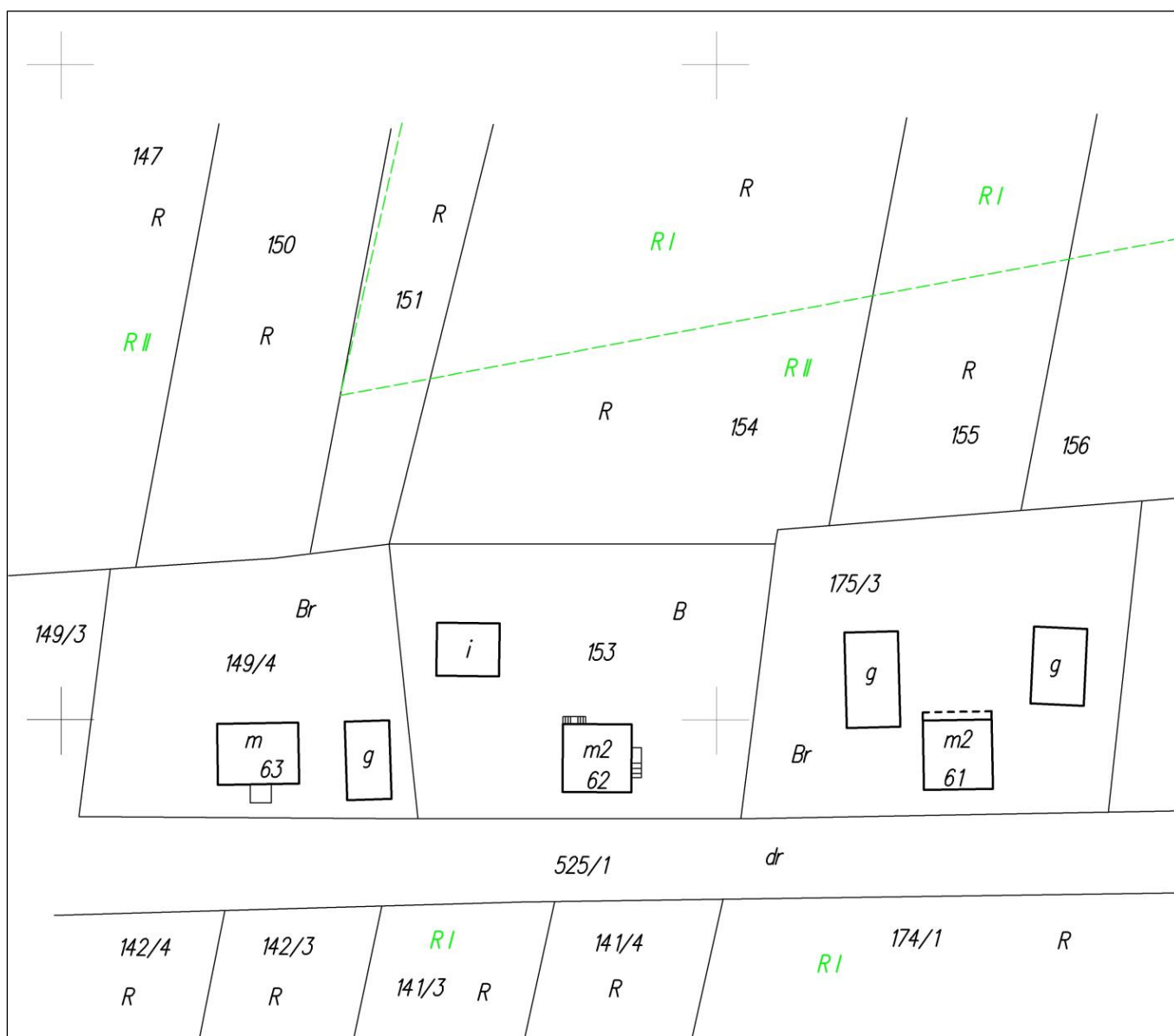
### Mapa z projektem podziału działki nr 153, skala 1:1000

Jednostka ewidencyjna: .....

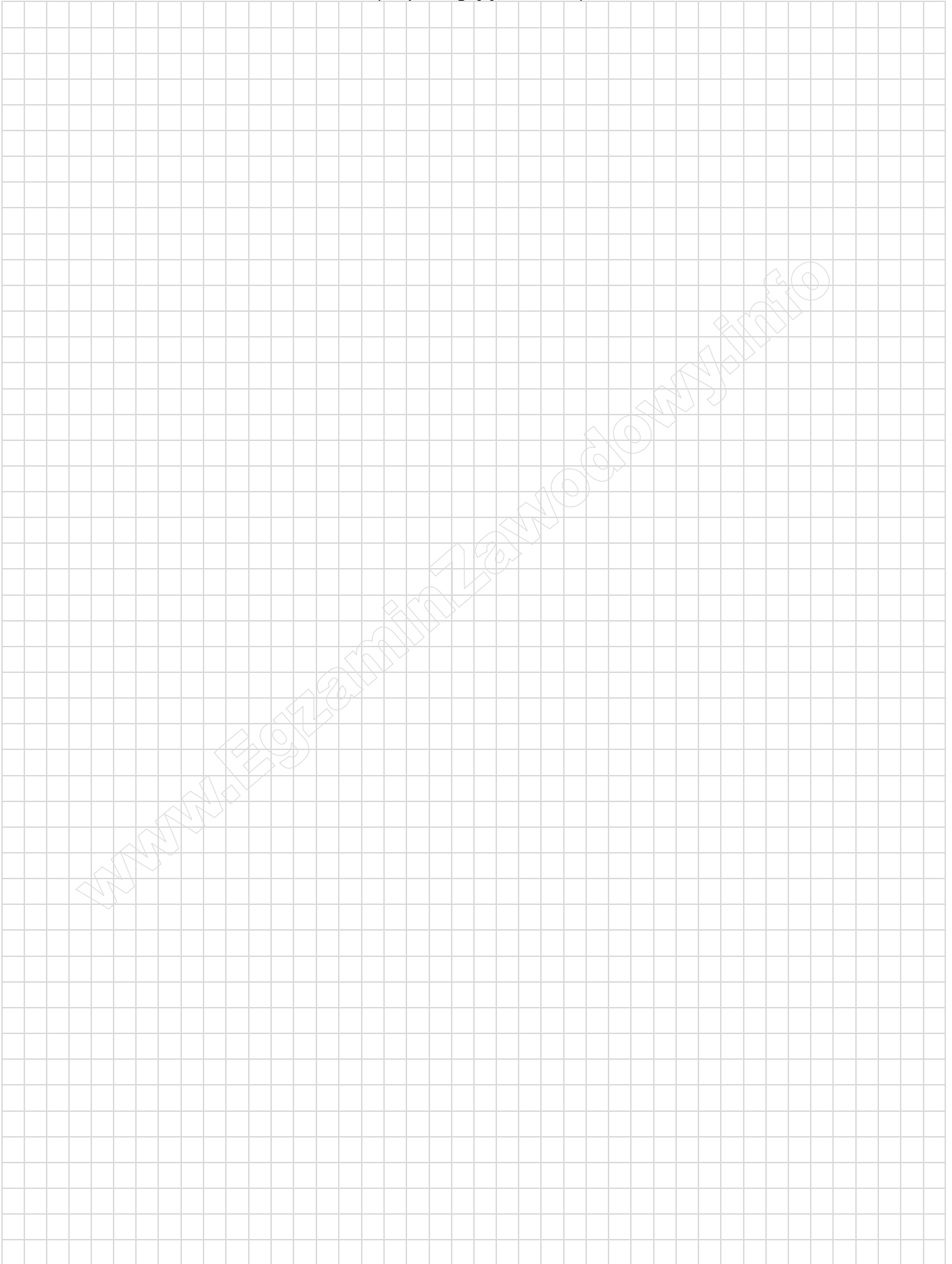
Obręb ewidencyjny: .....

Numer arkusza mapy: .....

Księga wieczysta: .....



**Miejsce na obliczenia**  
(niepodlegające ocenie)

A large grid of graph paper for calculations, consisting of 20 columns and 30 rows of small squares. A diagonal watermark reading 'www.EgzaminZawodowy.info' is visible across the grid.