

**EGZAMIN POTWIERDZAJĄCY KWALIFIKACJE W ZAWODZIE
Rok 2015
KRYTERIA OCENIANIA**

*Arkusz zawiera informacje prawnie chronione
do momentu rozpoczęcia egzaminu*

Nazwa kwalifikacji: **Wykonywanie usług krawieckich**
Oznaczenie arkusza: **A.12-01-15.05**
Oznaczenie kwalifikacji: **A.12**
Numer zadania: **01**

Wypełnia egzaminator

Kod ośrodka -

Kod egzaminatora

Data egzaminu
Dzień Miesiąc Rok

Godzina rozpoczęcia egzaminu :

Numer PESEL zdającego*										Numer stanowiska	

* w przypadku braku numeru PESEL – seria i numer paszportu lub innego dokumentu potwierdzającego tożsamość

Numer stanowiska							

Elementy podlegające ocenie/kryteria oceny

*Egzaminator wpisuje T,
jeżeli zdający spełnił
kryterium albo N, jeżeli
nie spełnił*

Rezultat 1: Stójka.

1	nici dobrane do tkaniny pod względem grubości i kolorystyki						
2	wkład klejowy przyklejony do stójki, stójka nie uległa deformacji, wkład przyklejony bez przypaleń i przyżółcenia, powierzchnia stójki gładka						
3	elementy stójki zszyte, zaprasowane krawędzie zewnętrzne, kształt stójki zgodny z rysunkiem modelowym						
4	stójka wszyta do podkroju szyi, linia wszycia stójki zgodna z rysunkiem modelowym bluzki, stójka przestębnowana po prawej stronie, odległość stębnówki od krawędzi stójki $0,1 \pm 0,2$ cm						
5	szerokość stójki po wszyciu równa $3 \text{ cm} \pm 0,2 \text{ cm}$						
6	stójka po wszyciu jest symetryczna						
7	stójka po wszyciu wyprasowana bez przypaleń i zbędnych zagięć						

Rezultat 2: Bluzka damska.

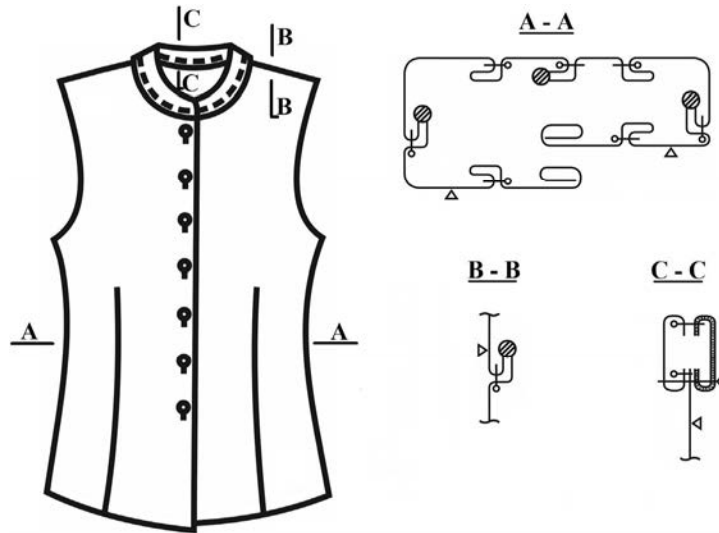
1	zaprasowane krawędzie przodów pod zapięcie, dwukrotnie do wewnątrz, szerokość plisy równa na całej długości: $3 \text{ cm} \pm 0,2 \text{ cm}$						
2	zaszewki piersiowe zszyte symetrycznie do zgubienia, nitki zakończone, długość zaszewek jednakowa						
3	zaszewki piersiowe zaprasowane w stronę boków, gładko, bez zbędnych zagięć						
4	tył – zaszewki dopasowujące zszyte symetrycznie do zgubienia, nitki zakończone, długość zaszewek jednakowa						
5	zaszewki dopasowujące zaprasowane w stronę boków, gładko bez zbędnych zagięć						
6	szwy boczne, barkowe i środka tyłu zszyte, szwy zamocowane, szerokość szwów $1 \text{ cm} \pm 0,2 \text{ cm}$ od krawędzi, szerokość szwów jednakowa na całej długości						
7	krawędzie szwów obrzucone overlockiem, bez deformacji						
8	szwy boczne i barkowe zaprasowane w stronę tyłu, szwy są płaskie, bez zbędnych zagięć						
9	szew środka tyłu zaprasowany w dowolnym kierunku, szew jest płaski, bez zbędnych zagięć						
10	bluzka oczyszczona ze zbędnych nitki, wyprasowana, powierzchnia gładka, brak załamań i zagnieceń						

Numer stanowiska

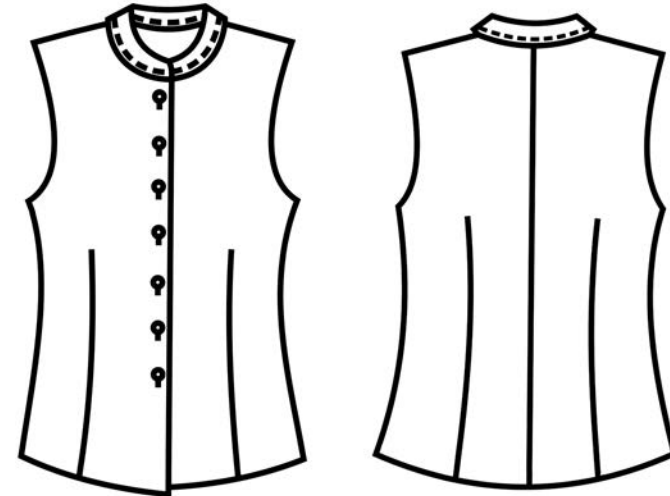
Przebieg 1: Przebieg szycia bluzki.

1	zdający sprawdził stan techniczny maszyn szwalniczych poprzez wykonanie próby szycia						
2	zdający podczas szycia ręcznego zakładał napaśtek						
3	zdający wykonał próbne prasowanie, dobierając temperaturę prasowania do rodzaju tkaniny						
4	zdający podczas przerw w prasowaniu bluzki odstawiał żelazko na podstawkę						
5	zdający utrzymywał ład i porządek na stanowisku pracy ręcznej i maszynowej, a po zakończeniu zadania uporządkował stanowisko, posegregował odpady						

UWAGA! Zdający nie wykonuje odszycia podkroju pach, wykończenia linii dołu i zapięcia.



Rysunek strukturalny bluzki



Rysunek modelowy

Egzaminator

imię i nazwisko

.....

data i czytelny podpis