

Nazwa kwalifikacji: **Szkolenie i użytkowanie koni**Oznaczenie kwalifikacji: **RL.20**Wersja arkusza: **SG**Czas trwania egzaminu: **60 minut**

RL.20-SG-22.06

EGZAMIN POTWIERDZAJĄCY KWALIFIKACJE W ZAWODZIE

Rok 2022

CZĘŚĆ PISEMNA

**PODSTAWA PROGRAMOWA
2017**

Instrukcja dla zdającego

- Sprawdź, czy arkusz egzaminacyjny zawiera 11 stron. Ewentualny brak stron lub inne usterki zgłoś przewodniczącemu zespołu nadzorującego.
- Do arkusza dołączona jest KARTA ODPOWIEDZI, na której w oznaczonych miejscach:
 - wpisz oznaczenie kwalifikacji,
 - zamaluj kratkę z oznaczeniem wersji arkusza,
 - wpisz swój numer PESEL*,
 - wpisz swoją datę urodzenia,
 - przyklej naklejkę ze swoim numerem PESEL.
- Arkusze egzaminacyjny zawiera test składający się z 40 zadań.
- Za każde poprawnie rozwiązane zadanie możesz uzyskać 1 punkt.
- Aby zdać część pisemną egzaminu musisz uzyskać co najmniej 20 punktów.
- Czytaj uważnie wszystkie zadania.
- Rozwiązania zaznaczaj na KARCIE ODPOWIEDZI długopisem lub piórem z czarnym tuszem/atramentem.
- Do każdego zadania podane są cztery możliwe odpowiedzi: A, B, C, D. Odpowiada im następujący układ krerek w KARCIE ODPOWIEDZI:

A	B	C	D
---	---	---	---

- Tylko jedna odpowiedź jest poprawna.
- Wybierz właściwą odpowiedź i zamaluj kratkę z odpowiadającą jej literą – np., gdy wybrałeś odpowiedź „A”:

<input checked="" type="checkbox"/>	B	C	D
-------------------------------------	---	---	---

- Staraj się wyraźnie zaznaczać odpowiedzi. Jeżeli się pomylisz i błędnie zaznaczysz odpowiedź, otocz ją kółkiem i zaznacz odpowiedź, którą uważasz za poprawną, np.

<input checked="" type="checkbox"/>	B	C	<input checked="" type="checkbox"/>
-------------------------------------	---	---	-------------------------------------

- Po rozwiązaniu testu sprawdź, czy zaznaczyłeś wszystkie odpowiedzi na KARCIE ODPOWIEDZI i wprowadziłeś wszystkie dane, o których mowa w punkcie 2 tej instrukcji.

Pamiętaj, że oddajesz przewodniczącemu zespołu nadzorującego tylko KARTĘ ODPOWIEDZI.

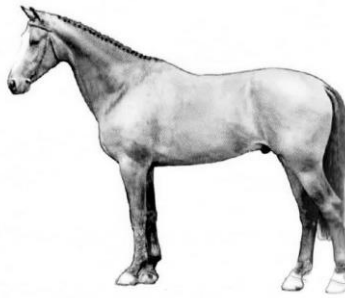
Powodzenia!

* w przypadku braku numeru PESEL – seria i numer paszportu lub innego dokumentu potwierdzającego tożsamość

Zadanie 1.

Wada budowy konia pokazanego na rysunku to

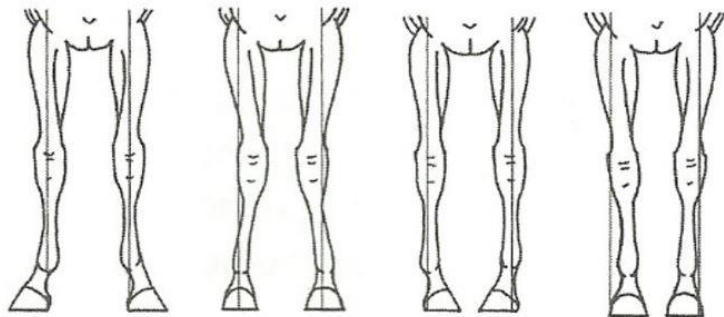
- A. koziniec.
- B. jelenia szyja.
- C. krótkonożność.
- D. grzbiet łękowaty.



Zadanie 2.

Który rysunek przedstawia postawę szpotawą ustawienia nóg przednich konia?

- A. A.
- B. B.
- C. C.
- D. D.



A.

B.

C.

D.

Zadanie 3.

Która z wymienionych wad budowy lub ustawienia **nie występuje** na nodze przedniej?

- A. Szpat.
- B. Pipak.
- C. Zajęczak.
- D. Koziniec.

Zadanie 4.

Na podstawie podanego wieku, rasy, płci i wymiarów konia, wskaż konia o najlepszych predyspozycjach do konkurencji powożenia zaprzęgami.

- A. 3-letni ogier rasy zimnokrwistej odmiany sztumskiej o wymiarach 161-215-27.
- B. 9-letni wałach, rasy pełnej krwi angielskiej, o wymiarach 170-198-19.
- C. 15-letni ogier rasy czystej krwi arabskiej, o wymiarach 155-180-18.
- D. 13-letnia klacz rasy śląskiej, o wymiarach 160-207-23.

Zadanie 5.

Koronna konkurencja jeździecka dla koni rasy czystej krwi arabskiej to

- A. ujeżdżenie.
- B. sportowe rajdy konne.
- C. powożenie zaprzęgami czterokonnymi.
- D. Wszechstronny Konkurs Konia Wierzchowego.

Zadanie 6.

Minimalny wiek konia upoważniający do startu w Mistrzostwach Polski w skokach przez przeszkody wynosi

- A. 4 lata.
- B. 5 lat.
- C. 6 lat.
- D. 7 lat.

Zadanie 7.

Wysokość przeszkód w konkursie klasy P w skokach przez przeszkody wynosi

- A. 110 cm
- B. 120 cm
- C. 130 cm
- D. 140 cm

Zadanie 8.

Zdjęcie przedstawia niekompletny zestaw do codziennej pielęgnacji koni. Wskaż brakujący element.

- A. Zgrzebło.
- B. Kopystka.
- C. Szczotka do masażu.
- D. Szczotka do długich włosów.



Zadanie 9.

Jak nazywamy pozycję (ustawienie konia) w jakiej należy prezentować w stój konia półkrwi na pokazach hodowlanych przed komisją?

- A. Prostą.
- B. Wystawową.
- C. Fotograficzną.
- D. Zootechniczną.

Zadanie 10.

Wskaż zalecany strój prezentera w czasie pokazów hodowlanych.

- A. Kaszkiet, biała koszulka polo, białe spodnie, buty sportowe, białe rękawiczki.
- B. Czapeczka z daszkiem, czarny T-shirt, czarne spodnie, buty sportowe, rękawiczki.
- C. Kask ochronny, czerwony rajtrok, biała koszula, biały krawat, białe bryczesy, czarne oficerki.
- D. Toczek, ciemna marynarka w kratę, ciemna koszula z krawatem, czarne bryczesy, czarne oficerki.

Zadanie 11.

Uszkodzenie piętki, powstałe w wyniku uderzenia kopytem tylnej nogi o przednią nazywamy

- A. odsednienie.
- B. spleczenie.
- C. zatrat.
- D. opój.

Zadanie 12.

Powodem powstawania pipaka na stawie skokowym konia, jest

- A. nałogowe połykanie powietrza tzw. łykanie.
- B. uderzenie tylnymi nogami w ścianę boksu.
- C. „bujanie” się konia w boksie tzw. tkanie.
- D. zbyt duża ilość białka w paszy.

Zadanie 13.

W długim okresie czasu w efekcie dobrze prowadzonego treningu wytrzymałościowego konia

- A. mocz staje się bardziej mętny.
- B. spada wartość tętna spoczynkowego.
- C. spada ilość erytrocytów w 1mm^3 krwi.
- D. podwyższa się temperatura ciała w spoczynku do wartości $38,5\text{ }^\circ\text{C}$.

Zadanie 14.



Wskaż nazwę i przeznaczenie pomieszczenia przedstawionego na rysunku.

- A. Karuzela dla koni – służy do zapewnienia koniom ruchu w stepie i kłusie.
- B. Poskrom – służy do bezpiecznego unieruchamiania koni.
- C. Lonżownik – miejsce do nauki jazdy konnej osób początkujących.
- D. Stajnia boksowa – miejsce codziennego przebywania koni.

Zadanie 15.

Przedmiot przedstawiony na rysunku, ma między innymi chronić konia przed negatywnymi skutkami

- A. strychowania.
- B. zapoprężenia.
- C. werkowania.
- D. odsednienia.



Zadanie 16.

Wskaż czynność, która **nie występuje** w czasie zaprzęgnięcia konia do zaprzęgu jednokonnego w uprzęży szorowej.

- A. Zapięcie pasków natylnika do dyszelków.
- B. Zapięcie naszelnika piersiowego do dyszla.
- C. Zapięcie dwóch pasów pociągowych do orczyka.
- D. Zapięcie pasków mocujących pasa przezkonnego do dyszelków.

Zadanie 17.

Przedstawione na rysunku narzędzie służy do

- A. tarnikowania kopyt konia.
- B. przerywania grzywy konia.
- C. rozczesywania ogona konia.
- D. czyszczenia szczotki włosianej.



Zadanie 18.

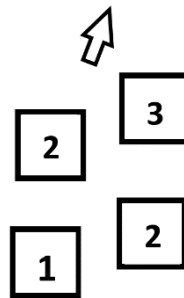
Wskaż błędnie opisaną i wykonaną czynność jeźdźca w czasie zagalopowania z lewej nogi.

- A. Zwiększa uwagę konia przez wykonanie parady.
- B. Przesuwa prawą zewnętrzną łydkę na szerokość dłoni za popręg.
- C. Lewą łydką, leżącą przy popręgu, nadaje impuls do ruchu do przodu.
- D. W momencie zagalopowania, jeździec wypuszcza skok galopu do przodu przez lekko ustępujące wodze, zwłaszcza wewnętrzną.

Zadanie 19.

Który chód konia przedstawiono na schemacie?

- A. Galop z prawej nogi.
- B. Kontrgalop w prawo.
- C. Cwał na lewą nogę
- D. Kłus na lewą nogę.



Zadanie 20.

„Jeździec siedzący w siodle nie wysiadujący każdego kroku konia, lecz znajdujący oparcie na kolanach i strzemionach unosi się na jeden krok w siodle i miękko w nie wraca.”

Przedstawiony opis dotyczy kłusa

- A. roboczego.
- B. ćwiczebnego.
- C. w półsiadzie.
- D. anglezowanego.

Zadanie 21.

Naturalne pomoce jeździeckie to:

- A. wyczucie jeździeckie, ciężar, ręka.
- B. dosiad, łydka, wodza.
- C. głos, palcat, ostrogi.
- D. głos, bat, lejce.

Zadanie 22.

Brakujące elementy skali szkoleniowej oznaczone cyframi 1 i 2 to

- A. 1. rytm; 2. prostowanie.
- B. 1. podporządkowanie; 2. jezdność.
- C. 1. przyzwyczajanie; 2. podstawienie.
- D. 1. akceptacja wędzidła; 2. przepuszczalność.



Zadanie 23.

Wskaż dystans pomiędzy dwiema przeszkodami, który należy pokonać na 1 foule.

- A. 3 – 4 m
- B. 7 – 8 m
- C. 10 – 11 m
- D. 14 – 15 m

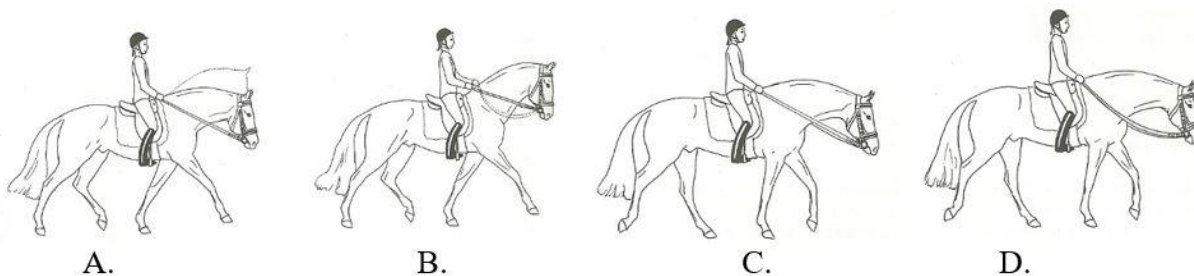
Zadanie 24.

Krótkie, mocniejsze zamknięcie konia pomiędzy pomocami ciężaru, łydek i wodzy, po którym następuje ustąpienie wodzy wykonywane w celu np. zwiększenia uwagi konia przed nowym ćwiczeniem nazywa się

- A. przepuszczalnością.
- B. ustępowaniem.
- C. półparadą.
- D. paradą.

Zadanie 25.

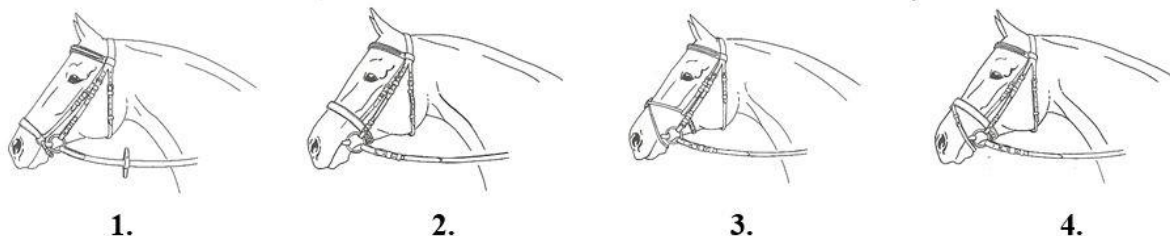
Który rysunek przedstawia ćwiczenie „oddawanie wodzy” ?



- A. A.
- B. B.
- C. C.
- D. D.

Zadanie 26.

Wskaż ogłowie wędzidłowe z nachrapnikiem polskim.



- A. 1.
- B. 2.
- C. 3.
- D. 4.

Zadanie 27.

Ogłowie pokazane na ilustracji to

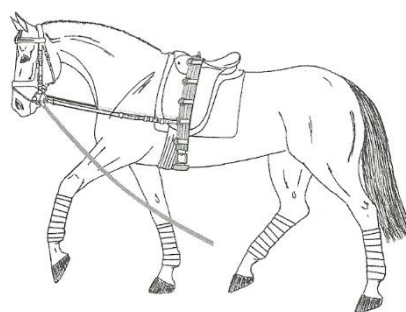
- A. hackamore.
- B. munsztuk.
- C. kawecan.
- D. bosal.



Zadanie 28.

Na rysunku przedstawiono konia przygotowanego do lonżowania na

- A. wypinaczach zwykłych.
- B. wypinaczu podwójnym.
- C. wypinaczu trójkątnym.
- D. podwójnej lonży.



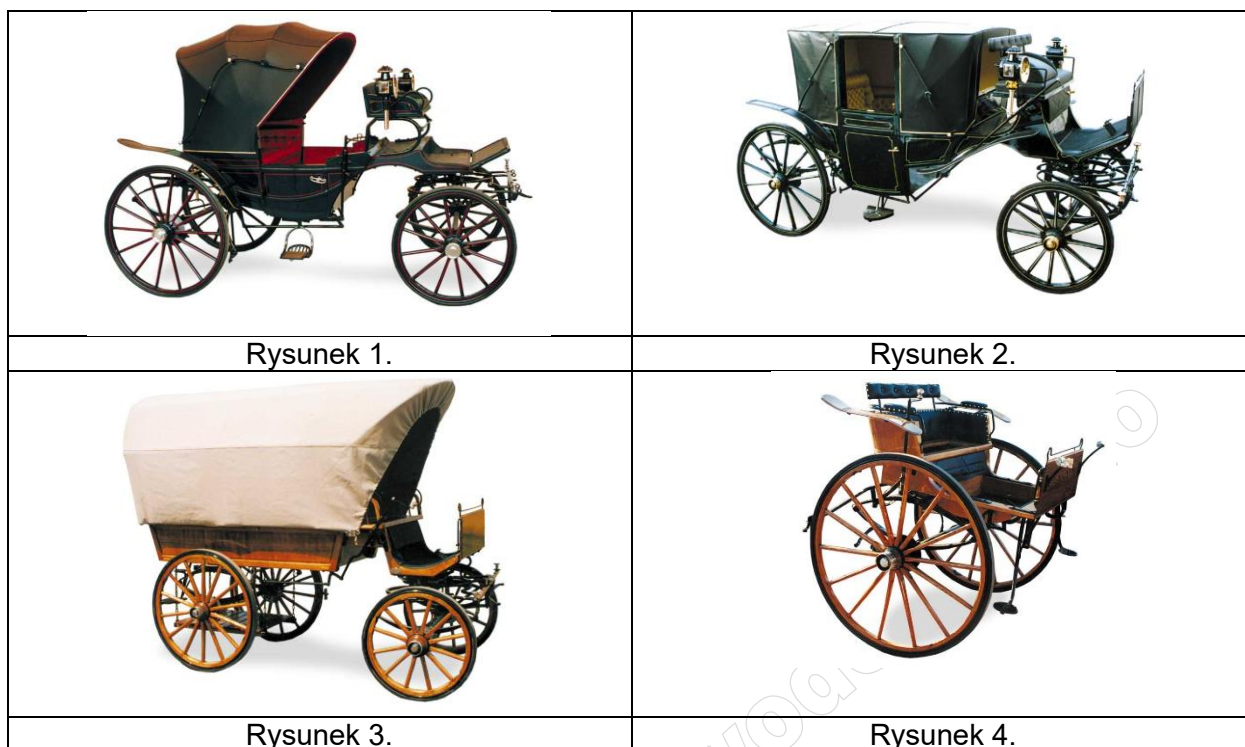
Zadanie 29.

Obowiązkowym wyposażeniem każdego jeźdźcy podczas jazdy konnej na otwartym placu lub hali treningowej jest

- A. telefon komórkowy.
- B. chusta wokół szyi.
- C. kask ochronny.
- D. zegarek.

Zadanie 30.

Na którym rysunku przedstawiono powóz typu gig?



- A. Na rysunku 1.
- B. Na rysunku 2.
- C. Na rysunku 3.
- D. Na rysunku 4.

Zadanie 31.

Wskaż miejsce powożącego w bryczce w czasie jazdy.

- A. Na środku.
- B. Z lewej strony.
- C. Z prawej strony.
- D. Nie ma to znaczenia.

Zadanie 32.

Czwartą pomocą używaną w czasie powożenia przez powożącego oprócz głosu, lejcy i bata jest

- A. naszelnik.
- B. hamulec.
- C. dyszel.
- D. orczyk.

Zadanie 33.

Rysunek przedstawia parokonną zaprzęg w stylu

- A. krakowskim.
- B. węgierskim.
- C. angielskim.
- D. podlaskim.



Zadanie 34.

Zgodnie z zasadami poruszania się na ujeżdżalni jeźdźcy na kole

- A. przed wjazdem na pierwszy ślad muszą się zatrzymać.
- B. ustępują pierwszeństwa jadącym po pierwszym śladzie.
- C. mają takie same prawa, jak jadący po pierwszym śladzie.
- D. mają pierwszeństwo przed jadącymi na pierwszym śladzie.

Zadanie 35.

Osoba podejmująca się zarobkowego transportu koni na terenie Polski powinna posiadać

- A. uprawnienia instruktora rekreacji ruchowej ze sp. jeździectwo.
- B. Srebrną Odznakę Jeździecką Polskiego Związku Jeździeckiego.
- C. dyplom potwierdzający kwalifikację RL.20 Szkolenie i użytkowanie koni.
- D. uprawnienia konwojenta zwierząt wydane przez Powiatowego Lekarza Weterynarii.

Zadanie 36.

W czasie transportu można koniom podawać tylko

- A. trawę pastwiskową.
- B. ziarno pszenicy.
- C. owies.
- D. siano.

Zadanie 37.

W czasie długiego marszu kłusem anglezowanym, zmianę nogi na którą się anglezuje, powinno się wykonywać co

- A. 1 km, tj. 5 minut jazdy.
- B. 2 km, tj. 10 minut jazdy.
- C. 3 km, tj. 15 minut jazdy.
- D. 4 km, tj. 20 minut jazdy.

Zadanie 38.

Tradycyjne święto jeźdźców i myśliwych Hubertus przypada zgonie z kalendarzem

- A. 20 października.
- B. 27 października.
- C. 3 listopada.
- D. 15 listopada.

Zadanie 39.

W czasie przejazdu na czworoboku koń wykonał zmianę nogi w galopie bez przejścia do stępa i powtórnego zagalopowania. Jest to zmiana nogi

- A. lotna.
- B. zwykła.
- C. robocza.
- D. podstawowa.

Zadanie 40.

Stajnia posiada 10 koni „pod siodło”. Konie pracują pod siodłem 6 dni w tygodniu po 2 godziny. Opłata za godzinę jazdy wynosi 40,00 zł. Oblicz jaki będzie maksymalny przychód stajni zjazd konnych w okresie pełnych 4 tygodni.

- A. 4 800,00 zł
- B. 10 600,00 zł
- C. 15 200,00 zł
- D. 19 200,00 zł