

Arkusze zawiera informacje prawnie chronione do momentu rozpoczęcia egzaminu

Układ graficzny © CKE 2015

CKE **CENTRALNA
KOMISJA
EGZAMINACYJNA**

Nazwa kwalifikacji: **Wykonywanie robót malarsko-tapeciarskich**

Oznaczenie kwalifikacji: **B.06**

Wersja arkusza: **X**

B.06-X-15.05

Czas trwania egzaminu: **60 minut**

EGZAMIN POTWIERDZAJĄCY KWALIFIKACJE W ZAWODZIE

Rok 2015

CZĘŚĆ PISEMNA

Instrukcja dla zdającego

1. Sprawdź, czy arkusz egzaminacyjny zawiera 9 stron. Ewentualny brak stron lub inne usterki zgłoś przewodniczącemu zespołu nadzorującego.
2. Do arkusza dołączona jest KARTA ODPOWIEDZI, na której w oznaczonych miejscach:
 - wpisz oznaczenie kwalifikacji,
 - zamaluj kratkę z oznaczeniem wersji arkusza,
 - wpisz swój numer PESEL*,
 - wpisz swoją datę urodzenia,
 - przyklej naklejkę ze swoim numerem PESEL.
3. Arkusz egzaminacyjny zawiera test składający się z 40 zadań.
4. Za każde poprawnie rozwiązane zadanie możesz uzyskać 1 punkt.
5. Aby zdać część pisemną egzaminu musisz uzyskać co najmniej 20 punktów.
6. Czytaj uważnie wszystkie zadania.
7. Rozwiązania zaznaczaj na KARCIE ODPOWIEDZI długopisem lub piórem z czarnym tuszem/atramentem.
8. Do każdego zadania podane są cztery możliwe odpowiedzi: A, B, C, D. Odpowiada im następujący układ krater w KARCIE ODPOWIEDZI:

A	B	C	D
---	---	---	---

9. Tylko jedna odpowiedź jest poprawna.
10. Wybierz właściwą odpowiedź i zamaluj kratkę z odpowiadającą jej literą – np., gdy wybrałeś odpowiedź „A”:

<input checked="" type="checkbox"/>	B	C	D
-------------------------------------	---	---	---

11. Staraj się wyraźnie zaznaczać odpowiedzi. Jeżeli się pomylisz i błędnie zaznaczysz odpowiedź, otocz ją kółkiem i zaznacz odpowiedź, którą uważasz za poprawną, np.

<input checked="" type="checkbox"/>	B	C	<input checked="" type="checkbox"/>
-------------------------------------	---	---	-------------------------------------

12. Po rozwiązaniu testu sprawdź, czy zaznaczyłeś wszystkie odpowiedzi na KARCIE ODPOWIEDZI i wprowadziłeś wszystkie dane, o których mowa w punkcie 2 tej instrukcji.

Pamiętaj, że oddajesz przewodniczącemu zespołu nadzorującego tylko KARTĘ ODPOWIEDZI.

Powodzenia!

* w przypadku braku numeru PESEL – seria i numer paszportu lub innego dokumentu potwierdzającego tożsamość

Zadanie 1.

W farbach klejowych stosuje się spoiwo

- A. epoksydowe.
- B. poliuretanowe.
- C. organiczne rozpuszczalnikowe.
- D. organiczne wodorozcieńczalne.

Zadanie 2.

Składnikami przyspieszającymi wysychanie farb są

- A. pigmenty.
- B. rozcieńczalniki.
- C. spoiwa mineralne.
- D. dodatki modyfikujące.

Zadanie 3.

Do spoiw organicznych należy

- A. wapno.
- B. cement.
- C. klej roślinny.
- D. szkło wodne potasowe.

Zadanie 4.

Ciasto wapienne jest spoiwem farby

- A. klejowej.
- B. wapiennej.
- C. silikatowej.
- D. silikonowej.

Zadanie 5.

Neutralizacja podłoża polega na zmniejszeniu jego alkaliczności przy użyciu

- A. fluatów.
- B. gruntowników.
- C. rozpuszczalników organicznych.
- D. rozcieńczalników nieorganicznych.

Zadanie 6.

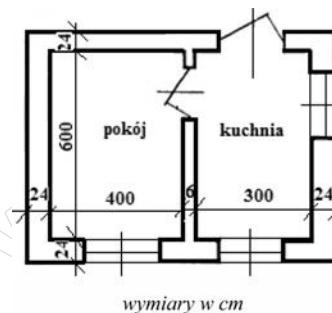
Ocenę przygotowania powierzchni konstrukcji stalowych do nakładania powłok malarskich przeciwkorozyjnych przeprowadza się w czasie **nieprzekraczającym**

- A. 1 dnia od zakończenia czyszczenia.
- B. 14 dni od zakończenia czyszczenia.
- C. 1 godziny od zakończenia czyszczenia.
- D. 12 godzin od zakończenia czyszczenia.

Zadanie 7.

Łączna powierzchnia przedstawionych na rzucie sufitów kuchni i pokoju wynosi

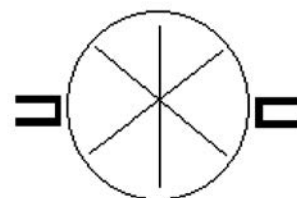
- A. 6,0 m²
- B. 18,0 m²
- C. 24,0 m²
- D. 42,0 m²



Zadanie 8.

Na rysunku przedstawiono symbol graficzny drzwi

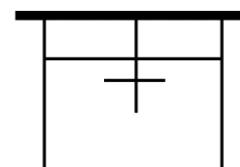
- A. fałdowych.
- B. składanych.
- C. obrotowych.
- D. wahadłowych.



Zadanie 9.

Symbol graficzny przedstawiony na rysunku oznacza

- A. piec grzewczy.
- B. miskę ustępową.
- C. zlew prostokątny.
- D. wannę kwadratową.



Zadanie 10.

Za pomalowanie 1 m² ściany malarz otrzymuje 10 zł. Jakie wynagrodzenie otrzyma za pomalowanie ścian pomieszczenia magazynowego o wysokości 3,0 m i wymiarach posadzki 5,0 × 4,0 m?

- A. 180 zł
- B. 200 zł
- C. 540 zł
- D. 600 zł

Zadanie 11.

W ciągu jednej dniówki malarz wykonuje 50 m² malowania ścian. Ile zarobi w ciągu 3 dni pracy, jeżeli stawka za wykonanie 1 m² malowania wynosi 10 zł?

- A. 150 zł
- B. 300 zł
- C. 500 zł
- D. 1 500 zł

Zadanie 12.

Aby nadać określony kolor białej farbie emulsyjnej, należy do niej dodać

- A. spoiwo.
- B. pigment.
- C. wypełniacz.
- D. rozcieńczalnik.

Zadanie 13.

Do pomalowania schodów drewnianych, narażonych na duże natężenie ruchu i możliwość wystąpienia dużych zmian temperatury, należy zastosować

- A. lakier akrylowy.
- B. farbę emulsyjną.
- C. farbę krzemianową.
- D. lakier poliuretanowy.

Zadanie 14.

Na rysunku przedstawiono

- A. opalarkę.
- B. wiertarkę.
- C. aparat do malowania proszkowego.
- D. aparat do malowania natryskowego.



Zadanie 15.

W celu obniżenia chłonności płyty gipsowo-kartonowej, przed przystąpieniem do pierwszego malowania, należy jej powierzchnię

- A. przeszlifować.
- B. wyszpachlować
- C. przetrzeć szmatką.
- D. pokryć gruntownikiem.

Zadanie 16.

W jaki sposób należy nanosić błyszczącą farbę na powierzchnię ścian przy użyciu wałka malarskiego?

- A. Poziomymi pasami.
- B. Pionowymi pasami.
- C. Prawoskośnie.
- D. Krzyżowo.

Zadanie 17.

Trójwarstwowym ekskluzywnym pokryciem dekoracyjnym, nawiązującym do antycznej techniki tynkowania, jest

- A. tadelakt.
- B. tepowanie.
- C. tynk japoński.
- D. stiuk wenecki.

Zadanie 18.

Do uzupełnienia bruzd powstałych po instalacji elektrycznej stosuje się

- A. tynk silikonowy.
- B. gips szpachlowy.
- C. gładź szpachlową.
- D. zaprawę wyrównawczą.

Zadanie 19.

Do zagruntowania stolarki drewnianej, przed malowaniem techniką olejną, używa się

- A. pokostu lnianego.
- B. emulsji akrylowej.
- C. preparatu grzybobójczego.
- D. lakieru nitrocelulozowego.

Zadanie 20.

Wycieranie się powłoki emulsyjnej może być spowodowane

- A. za dużą ilością spoiwa w farbie.
- B. za małą ilością spoiwa w farbie.
- C. zbyt dużą ilością warstw farby.
- D. zbyt małą ilością warstw farby.

Zadanie 21.

Podłoża drewniane, przed wykonaniem na nich renowacyjnej powłoki lakierniczej, wymagają starannego

- A. wystrugania.
- B. zabejcowania.
- C. wyszlifowania.
- D. zaimpregnowania.

Zadanie 22.

Na podstawie przedstawionej specyfikacji technicznej wskaż, ile rozcieńczalnika należy dodać do 150 litrów emalii nakładanej natryskiem pneumatycznym.

- A. 0,15 litra.
- B. 0,50 litra.
- C. 1,50 litra.
- D. 15 litrów.

Malowanie:

Przed przystąpieniem do malowania emalię należy dokładnie wymieszać.

Do natrysku pneumatycznego emalię należy rozcieńczyć rozcieńczalnikiem w ilości 10% objętości emalii.

Zadanie 23.

Zużycie farby olejnej do dwukrotnego pomalowania wynosi $0,3 \text{ l/m}^2$. Ile potrzeba farby na dwukrotne pomalowanie lamperii o wysokości 2,00 m w pomieszczeniu magazynowym o wymiarach $5,0 \times 5,0 \text{ m}$?

- A. 3 litry.
- B. 5 litrów.
- C. 12 litrów.
- D. 25 litrów.

Zadanie 24.

Które tapety wymagają nakładania kleju tylko na ścianę?

- A. Raufazy.
- B. Winiłowe.
- C. Z włókna szklanego.
- D. Papierowe wytłaczane.

Zadanie 25.

Która z tapet jest odporna na działanie wody oraz posiada właściwości wygłuszające?

- A. Korkowa.
- B. Tekstylna.
- C. Akrylowa.
- D. Winiłowa

Zadanie 26.

Które z tapet najłatwiej utrzymać w czystości?

- A. Tekstylne.
- B. Winiłowe.
- C. Papierowe zwykłe.
- D. Z włókna szklanego.

Zadanie 27.

Która tapeta posiada wtopione pomiędzy warstwy papieru trociny?

- A. Raufaza.
- B. Tekstylna.
- C. Welurowa.
- D. Flokowana.

Zadanie 28.

Pęknięcia powierzchniowe ścian należy przed tapetowaniem

- A. zeszlifować.
- B. zagruntować.
- C. pomalować farbą olejną.
- D. wypełnić elastyczną zaprawą.

Zadanie 29.

Jaka jest łączna powierzchnia salonu i kuchni przedstawionych na rzucie?

- A. $30,5 \text{ m}^2$
- B. $33,0 \text{ m}^2$
- C. $36,5 \text{ m}^2$
- D. $44,2 \text{ m}^2$



Zadanie 30.

Który rysunek oznacza tapetę bardzo odporną na szorowanie?



A.



B.



C.



D.

Zadanie 31.

Jaki będzie koszt robocizny za wytapetowanie ściany o długości 20 m i wysokości 3 m, przy stawce 10 zł/m²?

- A. 100 zł
- B. 200 zł
- C. 600 zł
- D. 700 zł

Zadanie 32.

Firma za przygotowanie podłóża i wytapetowanie 1 m² ściany płaci robotnikom 20 zł. Jakie wynagrodzenie otrzyma pracownik, który przygotował podłóże i wytapetował 100 m² ścian?

- A. 1 000 zł
- B. 1 200 zł
- C. 2 000 zł
- D. 2 100 zł

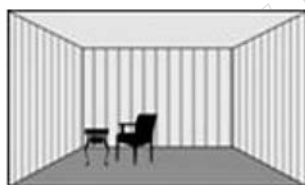
Zadanie 33.

Do usuwania powietrza spod przyklejanych brytów tapety należy użyć

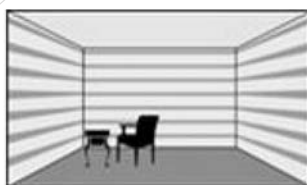
- A. szpachli stalowej.
- B. pędzla paskowca.
- C. pacy styropianowej.
- D. szczotki tapeciarskiej.

Zadanie 34.

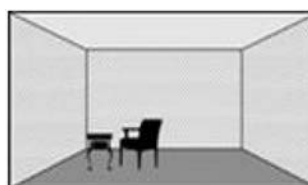
Który z przedstawionych na rysunkach wzorów tapet zmniejsza optycznie wysokość pomieszczenia?



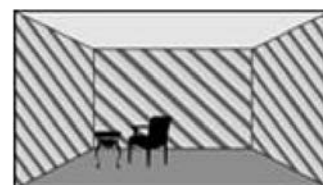
A.



B.



C.



D.

Zadanie 35.

Którą tapetę uzyskuje się przez nanoszenie kilku warstw różnobarwnych drobinek substancji powłokotwórczych?

- A. Borde.
- B. Fototapetę.
- C. Tapetę natryskową.
- D. Tapetę strukturalną.

Zadanie 36.

Odklejający się bryt tapety należy

- A. usunąć i nakleić nowy.
- B. przykleić taśmą przezroczystą.
- C. podkleić na odchodzących stykach.
- D. pozostawić i na niego nakleić nowy bryt.

Zadanie 37.

Czerwone lub fioletowe plamy na tapecie są objawem

- A. chłonności podłoża.
- B. zasadowości podłoża.
- C. wilgotnych ścian i pleśni.
- D. korozji metali w podłożu.

Zadanie 38.

Prawidłowość położenia arkuszy tapety należy sprawdzać za pomocą pionu, **nie rzadziej** niż co maksimum

- A. 3 arkusze.
- B. 4 arkusze.
- C. 6 arkuszy.
- D. 8 arkuszy.

Zadanie 39.

Na podstawie informacji zamieszczonych w tabeli oblicz, ile wody należy odmierzyć, aby przygotować 3 opakowania kleju do wytapetowania pokoju tapetą winylową.

- A. 3 litry.
- B. 9 litrów.
- C. 12 litrów.
- D. 18 litrów.

Zastosowanie	Ilość wody na opakowanie
Tapety papierowe zwykłe	1 l
Tapety papierowe wytłaczane	3 l
Tapety winylowe	4 l
Tapety korkowe	6 l

Zadanie 40.

Średnie zużycie kleju do zagruntowania podłoża i przyklejenia tapety wynosi $0,1 \text{ kg/m}^2$. Ile kleju należy przygotować do wytapetowania ściany o wymiarach $10 \times 3 \text{ m}$?

- A. 3,0 kg
- B. 4,5 kg
- C. 7,5 kg
- D. 9,0 kg