

Nazwa kwalifikacji: **Montaż układów i urządzeń elektronicznych**

Oznaczenie kwalifikacji: **E.05**

Numer zadania: **01**

*Arkusze zawiera informacje prawnie chronione
do momentu rozpoczęcia egzaminu*

Miejsce na naklejkę
z numerem PESEL i z kodem
ośrodka

Wypełnia zdający

Numer PESEL zdającego*

--	--	--	--	--	--	--	--	--	--	--	--	--	--	--	--	--	--	--	--

E.05-01-14.05

Czas trwania egzaminu: **180 minut**

**EGZAMIN POTWIERDZAJĄCY KWALIFIKACJE W ZAWODZIE
Rok 2014
CZĘŚĆ PRAKTYCZNA**

Układ graficzny © CKE 2013

Instrukcja dla zdającego

1. Na pierwszej stronie arkusza egzaminacyjnego wpisz w oznaczonym miejscu swój numer PESEL i naklej naklejkę z numerem PESEL i z kodem ośrodka.
2. Na KARCIE OCENY w oznaczonym miejscu przyklej naklejkę z numerem PESEL oraz wpisz:
 - swój numer PESEL*,
 - symbol cyfrowy zawodu,
 - oznaczenie kwalifikacji,
 - numer zadania,
 - numer stanowiska.
3. KARTĘ OCENY przekaz zespołowi nadzorującemu część praktyczną egzaminu.
4. Sprawdź, czy arkusz egzaminacyjny zawiera 4 strony i nie zawiera błędów. Ewentualny brak stron lub inne usterki zgłoś przez podniesienie ręki przewodniczącemu zespołu nadzorującego część praktyczną egzaminu.
5. Zapoznaj się z treścią zadania oraz stanowiskiem egzaminacyjnym. Masz na to 10 minut. Czas ten nie jest wliczany do czasu trwania egzaminu.
6. Czas rozpoczęcia i zakończenia pracy zapisze w widocznym miejscu przewodniczący zespołu nadzorującego.
7. Wykonaj samodzielnie zadanie egzaminacyjne. Przestrzegaj zasad bezpieczeństwa i organizacji pracy.
8. Jeżeli w zadaniu egzaminacyjnym występuje polecenie „zgłoś gotowość do oceny przez podniesienie ręki”, to zastosuj się do polecenia i poczekaj na decyzję przewodniczącego zespołu nadzorującego.
9. Po zakończeniu wykonania zadania pozostaw rezultaty oraz arkusz egzaminacyjny na swoim stanowisku lub w miejscu wskazanym przez przewodniczącego zespołu nadzorującego.
10. Po uzyskaniu zgody zespołu nadzorującego możesz opuścić salę/miejsce przeprowadzania egzaminu.

Powodzenia!

* w przypadku braku numeru *PESEL* – seria i numer paszportu lub innego dokumentu potwierdzającego tożsamość

Zadanie egzaminacyjne

Przygotuj stanowisko, narzędzia i podzespoły do montażu układu czasowego sterującego przekaźnikiem (zestaw AVT 1478). Elementy elektroniczne przed montażem sprawdź multimetrem.

Zmontuj układ metodą montażu przewlekanego zgodnie ze schematem ideowym i montażowym. Oczyszczyć płytkę po lutowaniu.

Ustaw na zasilaczu napięcie $U_{wy} = 12\text{ V}$.

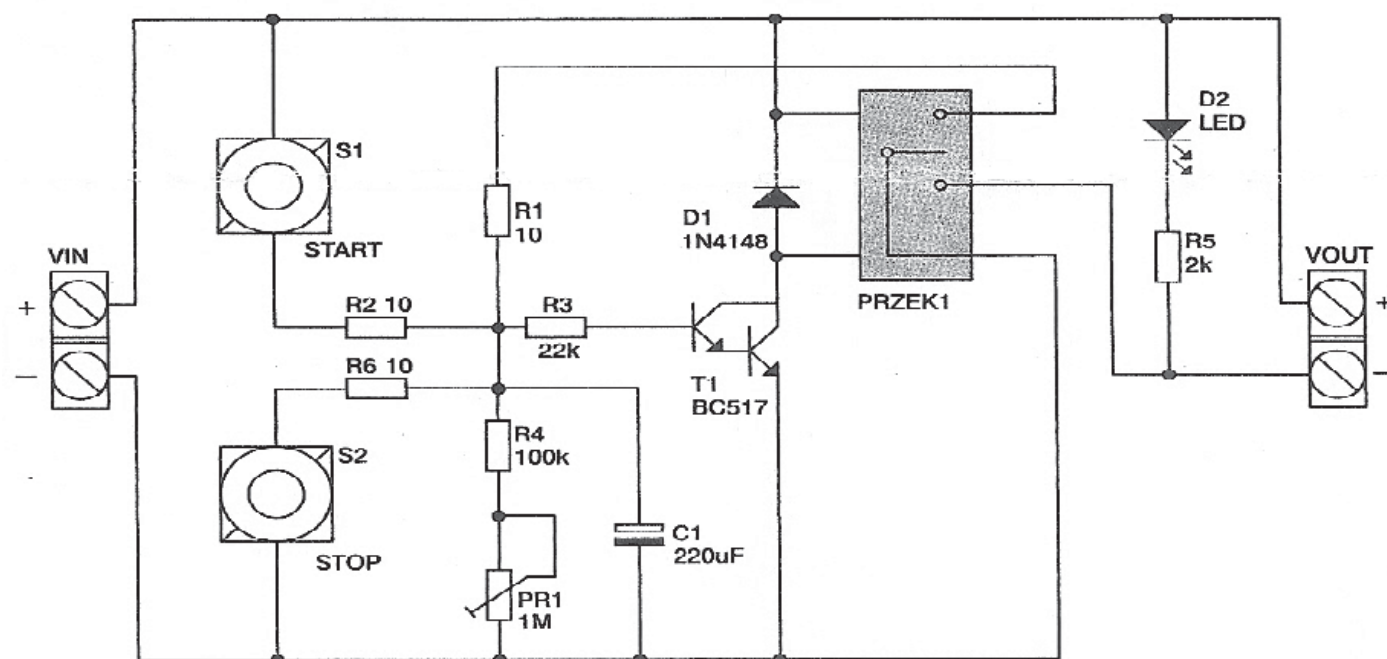
Przez podniesienie ręki zgłoś gotowość do uruchomienia układu.

Po uzyskaniu zgody załącz do gniazda VIN uruchamianego układu napięcie zasilania. Ustaw potencjometr PR1 w pozycji środkowej. Naciśnij przycisk S1 i jednocześnie włącz stoper. Obserwuj diodę LED – i kiedy ona zgaśnie – wyłącz stoper. Zapisz czas działania układu czasowego w tabeli wyników pomiarów.

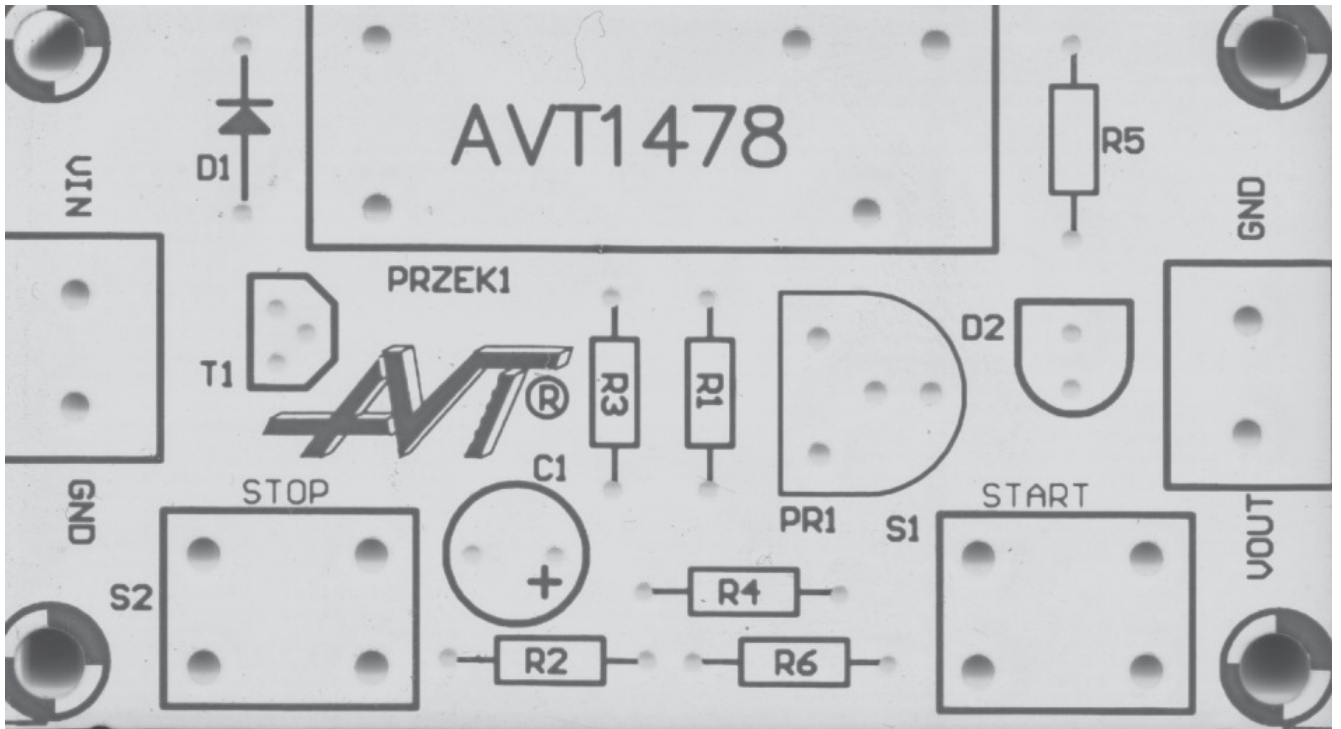
Ustaw potencjometr PR1 w pozycji maksymalnej wartości rezystancji i powtórz czynności pomiarowe.

W pozycji PR1 jak wyżej, przerwij działanie układu przyciskiem S2.

Zadanie wykonaj na przygotowanym stanowisku pracy.



Rys.1. Schemat ideowy układu AVT 1478.



Rys.2. Schemat montażowy - widok płytki od strony elementów.

WYKAZ ELEMENTÓW WCHODZĄCYCH W SKŁAD ZESTAWU AVT 1478

Rezystory

R1, R2, R6: 10 Ω

R3: 22 k Ω

R4: 100 k Ω

R5: 2 k Ω

PR1: 1 M Ω

Kondensatory

C1: 220 μ F

Półprzewodniki

D1: 1N4148

D2: dioda LED

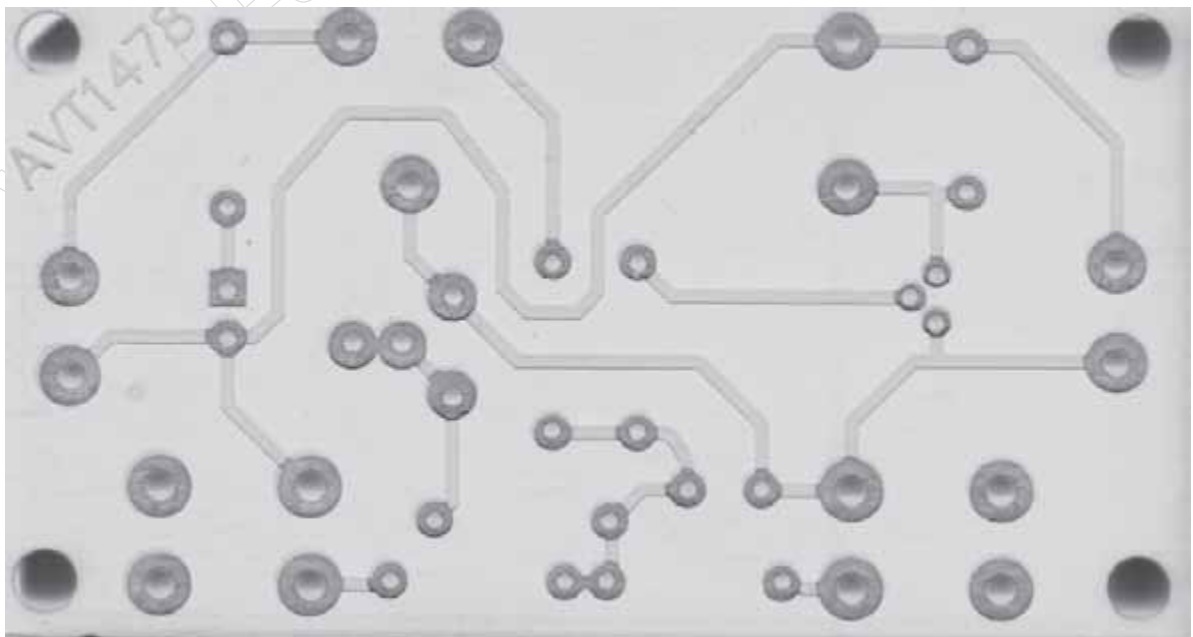
T1: BC517

Inne

PRZEK1: Przełącznik JQX-68F 12 V

S1, S2: mikroprzełączniki

Złącze ARK2 – 2 szt



Rys.3. Schemat montażowy - widok płytki od strony druku.

Czas przeznaczony na wykonanie zadania wynosi 180 minut.

Ocenię podlegać będą 2 rezultaty:

- układ czasowy sterujący przekaźnikiem,
- tabela wyników pomiarów

oraz

- przebieg wykonania układu czasowego sterującego przekaźnikiem.

Tabela wyników pomiarów

L.p.	Potencjometr	Czas działania układu czasowego sterującego przekaźnikiem	
		Wartość	Jednostka miary
1.	PR1 w pozycji środkowej		
2.	PR1 w pozycji maksymalnej wartości rezystancji		

www.EgzaminZawodowy.info