

Arkusze zawiera informacje prawnie chronione do momentu rozpoczęcia egzaminu

Układ graficzny © CKE 2015

CKE **CENTRALNA
KOMISJA
EGZAMINACYJNA**

Nazwa kwalifikacji: **Zakładanie i prowadzenie upraw ogrodniczych**

Oznaczenie kwalifikacji: **R.05**

Wersja arkusza: **X**

R.05-X-15.08

Czas trwania egzaminu: **60 minut**

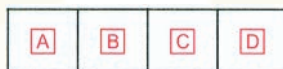
EGZAMIN POTWIERDZAJĄCY KWALIFIKACJE W ZAWODZIE

Rok 2015

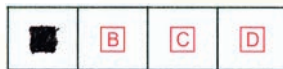
CZĘŚĆ PISEMNA

Instrukcja dla zdającego

1. Sprawdź, czy arkusz egzaminacyjny zawiera 9 stron. Ewentualny brak stron lub inne usterki zgłoś przewodniczącemu zespołu nadzorującego.
2. Do arkusza dołączona jest KARTA ODPOWIEDZI, na której w oznaczonych miejscach:
 - wpisz oznaczenie kwalifikacji,
 - zamaluj kratkę z oznaczeniem wersji arkusza,
 - wpisz swój numer PESEL*,
 - wpisz swoją datę urodzenia,
 - przyklej naklejkę ze swoim numerem PESEL.
3. Arkusz egzaminacyjny zawiera test składający się z 40 zadań.
4. Za każde poprawnie rozwiązane zadanie możesz uzyskać 1 punkt.
5. Aby zdać część pisemną egzaminu musisz uzyskać co najmniej 20 punktów.
6. Czytaj uważnie wszystkie zadania.
7. Rozwiązania zaznaczaj na KARCIE ODPOWIEDZI długopisem lub piórem z czarnym tuszem/atramentem.
8. Do każdego zadania podane są cztery możliwe odpowiedzi: A, B, C, D. Odpowiada im następujący układ krerek w KARCIE ODPOWIEDZI:



9. Tylko jedna odpowiedź jest poprawna.
10. Wybierz właściwą odpowiedź i zamaluj kratkę z odpowiadającą jej literą – np., gdy wybrałeś odpowiedź „A”:



11. Staraj się wyraźnie zaznaczać odpowiedzi. Jeżeli się pomylisz i błędnie zaznaczysz odpowiedź, otocz ją kółkiem i zaznacz odpowiedź, którą uważasz za poprawną, np.



12. Po rozwiązaniu testu sprawdź, czy zaznaczyłeś wszystkie odpowiedzi na KARCIE ODPOWIEDZI i wprowadziłeś wszystkie dane, o których mowa w punkcie 2 tej instrukcji.

Pamiętaj, że oddajesz przewodniczącemu zespołu nadzorującego tylko KARTĘ ODPOWIEDZI.

Powodzenia!

* w przypadku braku numeru PESEL – seria i numer paszportu lub innego dokumentu potwierdzającego tożsamość

Zadanie 1.

Wprowadzenie dobroczynka do walki z przędziorkami jest metodą

- A. mechaniczną.
- B. biologiczną.
- C. chemiczną.
- D. fizyczną.

Zadanie 2.

Do zwalczania mszyc należy użyć

- A. insektycydów.
- B. akarycydów.
- C. fungicydów.
- D. herbicydów.

Zadanie 3.

Nasiona bobu należy wysiać, stosując siew

- A. gniazdowy.
- B. punktowy.
- C. taśmowy.
- D. pasowy.

Zadanie 4.

Najkorzystniejszym terminem sadzenia drzew owocowych w Polsce jest

- A. maj.
- B. czerwiec.
- C. wrzesień.
- D. październik.

Zadanie 5.

Na ile lat przed planowanym sadzeniem jabłoni należy rozpocząć przygotowanie gleby pod sad?

- A. 0,5 roku.
- B. 2 lata.
- C. 3 lata.
- D. 5 lat.

Zadanie 6.

Na podstawie tabeli wskaż, jaką dawkę CaO należy zastosować na glebie lekkiej o pH 5,1 w celu uzyskania właściwego odczynu gleby.

Orientacyjna wysokość jednorazowej dawki CaO w t/ha

Odczyn gleby (pH)	Gleba lekka	Gleba średnio zwięzła	Gleba zwięzła
Poniżej 4,5	1,5	2,0	2,5
4,6-5,5	0,75	1,5	2,0
5,6 -6,5	0	0,75	1,5

- A. 0,75 t/ha
- B. 1,5 t/ha
- C. 2,0 t/ha
- D. 2,5 t/ha

Zadanie 7.

W celu szybkiego uzupełnienia niedoboru mikroelementów należy zastosować nawożenie dolistne

- A. siarczanem manganowym.
- B. siarczanem magnezowym.
- C. saletrą wapniową.
- D. saletrą sodową.

Zadanie 8.

Zdjęcie przedstawia roślinę z objawami

- A. raka bakteryjnego drzew owocowych.
- B. mączniaka prawdziwego.
- C. zarazy ogniowej.
- D. parcha jabłoni.



Zadanie 9.

Zdjęcie przedstawia

- A. tasznika pospolitego.
- B. babkę lancetowatą.
- C. mniszek lekarski.
- D. komosę białą.



Zadanie 10.

Wskaż roślinę sadowniczą, która charakteryzuje się największą mrozoodpornością.

- A. Jabłoń.
- B. Wiśnia.
- C. Orzech włoski.
- D. Czereśnia ptasia.

Zadanie 11.

Moreli i brzoskwiń ze względu na małą wytrzymałość na mróz **nie należy** uprawiać

- A. na Mazurach.
- B. w Małopolsce.
- C. w Wielkopolsce.
- D. na Opolszczyźnie.

Zadanie 12.

Do walki z mączniakiem jabłoni bezpośrednio przed kwitnieniem należy zastosować

- A. zabezpieczanie ran farbą emulsyjną.
- B. usuwanie ubiegłorocznych mumii.
- C. wycinanie porażonych pędów.
- D. niszczenie porażonych liści.

Zadanie 13.

Oblicz koszt zakupu drzewek posadzonych na 1 ha w rozstawie 4 m x 5 m. Cena 1 drzewka wynosi 8,00 zł.

- A. 400 zł
- B. 500 zł
- C. 4 000 zł
- D. 5 000 zł

Zadanie 14.

Rośliną dnia długiego, uprawianą na zbiór wczesnowiosenny, jest

- A. soja.
- B. sałata.
- C. ogórek.
- D. pomidor.

Zadanie 15.

Które rośliny można wysiewać do gruntu w końcu marca?

- A. Marchew i fasolę.
- B. Sałatę i ogórek.
- C. Fasolę i cebulę.
- D. Groch i cebulę.

Zadanie 16.

Przyspieszenie dojrzewania owoców truskawek odmian wczesnych można uzyskać, sadząc rośliny na glebach

- A. lekkich, na północnym skłonie.
- B. ciężkich, na południowym skłonie.
- C. ciężkich, na północno-wschodnim skłonie.
- D. lekkich, na południowo-zachodnim skłonie.

Zadanie 17.

Przed wysiewem nasion warzyw siewnikiem precyzyjnym należy wykonać zabieg

- A. moczenia.
- B. stratyfikacji.
- C. zaprawiania.
- D. otoczkowania.

Zadanie 18.

Warzywa rozmnażane wegetatywnie to

- A. chrzan i czosnek.
- B. chrzan i kapusta.
- C. pomidor i bób.
- D. groch i seler.

Zadanie 19.

Siew zimowy do gruntu można zastosować w uprawie

- A. marchwi.
- B. grochu.
- C. ogórka.
- D. fasoli.

Zadanie 20.

Pędzenie cykorii odbywa się w pomieszczeniach

- A. nieoświetlonych o temperaturze od 10°C do 20°C.
- B. nieoświetlonych o temperaturze od 5°C do 10°C.
- C. oświetlonych o temperaturze od 10°C do 20°C.
- D. oświetlonych o temperaturze od 5°C do 10°C.

Zadanie 21.

W pierwszym roku po oborniku należy uprawiać

- A. groch.
- B. kapustę.
- C. marchew.
- D. pietruszkę.

Zadanie 22.

Złym przedplonem dla cebuli jest

- A. por.
- B. bób.
- C. sałata.
- D. pomidor.

Zadanie 23.

Do uprawy marchwi najlepsze są gleby

- A. żyzne i przepuszczalne.
- B. ciężkie i podmokłe.
- C. lekkie i zasadowe.
- D. ciężkie i kwaśne.

Zadanie 24.

Rozsady do gruntu **nie należy** sadzić wraz z doniczkami

- A. ziemnymi.
- B. plastikowymi.
- C. torfowo-ziemnymi.
- D. torfowo-celulozowymi.

Zadanie 25.

Pikować **nie należy** siewek

- A. kapusty i ogórka.
- B. sałaty i pomidora.
- C. kalafiora i selera.
- D. ogórka i dyni.

Zadanie 26.

Aby uzyskać rośliny wolne od wirusów, należy zastosować

- A. okulizację.
- B. szczepienie.
- C. rozmnażanie in vitro.
- D. rozmnażanie z nasion.

Zadanie 27.

Aby zapewnić roślinom właściwą rozstawę, należy wykonać

- A. ściółkowanie.
- B. przerywanie.
- C. podpieranie.
- D. ogławianie.

Zadanie 28.

Ważnym zabiegiem w uprawie szałwi lekarskiej jest

- A. utrzymywanie stale wysokiej wilgotności gleby.
- B. zastosowanie dwukrotnego nawożenia azotem.
- C. usuwanie wszystkich pędów kwiatowych.
- D. zabezpieczanie roślin przed mrozem.

Zadanie 29.

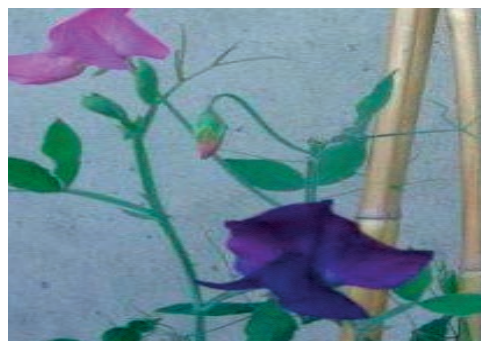
W celu utrzymania wysokiej wilgotności podłoża w uprawie pieczarek należy zastosować zabieg

- A. odkażania.
- B. okrywania.
- C. pasteryzacji.
- D. preparowania.

Zadanie 30.

Przedstawiona na zdjęciu roślina ozdobna to

- A. nasturcja większa.
- B. groszek pachnący.
- C. lobelia przyładkowa.
- D. smagliczka nadmorska.



Zadanie 31.

Na zdjęciu widoczne są nasiona

- A. słonecznika.
- B. gazanii.
- C. lobelii.
- D. dalii.



Zadanie 32.

Podziemnym organem zimowita jesiennego jest

- A. korzeń spichrzowy.
- B. rozłóg wieloletni.
- C. kłącze.
- D. bulwa.

Zadanie 33.

W uprawie pomidorów zabiegiem regulującym wzrost i owocowanie jest

- A. zapylenie.
- B. cięcie roślin.
- C. przerywanie.
- D. usuwanie dolnych liści.

Zadanie 34.

Częścią dekoracyjną miesięcznicy rocznej są

- A. przegrody nasienne.
- B. liście złożone.
- C. kwiaty.
- D. owoce.

Zadanie 35.

Do założenia rabaty skalnej na stanowisku słonecznym należy wykorzystać

- A. dąbrówkę, jęczyczkę i żagwin.
- B. gęsiówkę, ubiorek i żagwin.
- C. lobelię, bergenię i jeżówkę.
- D. jęczyczkę, funkię i tojad.

Zadanie 36.

Do otwartych terenów zieleni należą

- A. ogrody zabytkowe.
- B. ogrody działkowe.
- C. patia.
- D. parki.

Zadanie 37.

Do wykonania dekoracji z okazji Wielkanocy należy wykorzystać

- A. świerk, poinsecję.
- B. narcyzy, forsycję.
- C. złocienie, szałwię.
- D. ostrokrzew, poinsecję.

Zadanie 38.

Do założenia 100 m² kwietnika potrzeba 40 roboczogodzin. Ile wyniesie koszt robocizny założenia 25 m² kwietnika, jeżeli koszt 1 roboczogodziny wynosi 10,00 zł?

- A. 100 zł
- B. 250 zł
- C. 400 zł
- D. 1 000 zł

Zadanie 39.

Do wyciągania rozłogów perzu należy użyć

- A. kultywatora.
- B. głębosza.
- C. pługa.
- D. wału.

Zadanie 40.

W celu przyspieszenia osiadania gleby należy zastosować wał

- A. campbella.
- B. strunowy.
- C. croskill.
- D. gładki.