

**Arkusz zawiera informacje prawnie
chronione do momentu rozpoczęcia egzaminu**

Układ graficzny © CKE 2016

CKE
**CENTRALNA
KOMISJA
EGZAMINACYJNA**

Nazwa kwalifikacji: **Wykonywanie prac geodezyjnych związanych z katastrum i gospodarką
nieruchomościami**

Oznaczenie kwalifikacji: **B.36**

Numer zadania: **01**

Wypełnia zdający

Miejsce na naklejkę z numerem
PESEL i z kodem ośrodka

Numer PESEL zdającego*

--	--	--	--	--	--	--	--	--	--	--	--

B.36-01-16.08

Czas trwania egzaminu: **180 minut**

**EGZAMIN POTWIERDZAJĄCY KWALIFIKACJE W ZAWODZIE
Rok 2016
CZEŚĆ PRAKTYCZNA**

Instrukcja dla zdającego

1. Na pierwszej stronie arkusza egzaminacyjnego wpisz w oznaczonym miejscu swój numer PESEL i naklej naklejkę z numerem PESEL i z kodem ośrodka.
2. Na KARCIE OCENY w oznaczonym miejscu przyklej naklejkę z numerem PESEL oraz wpisz:
 - swój numer PESEL*,
 - oznaczenie kwalifikacji,
 - numer zadania,
 - numer stanowiska.
3. Sprawdź, czy arkusz egzaminacyjny zawiera 11 stron i nie zawiera błędów. Ewentualny brak stron lub inne usterki zgłoś przez podniesienie ręki przewodniczącemu zespołu nadzorującego.
4. Zapoznaj się z treścią zadania oraz stanowiskiem egzaminacyjnym. Masz na to 10 minut. Czas ten nie jest wliczany do czasu trwania egzaminu.
5. Czas rozpoczęcia i zakończenia pracy zapisze w widocznym miejscu przewodniczący zespołu nadzorującego.
6. Wykonaj samodzielnie zadanie egzaminacyjne. Przestrzegaj zasad bezpieczeństwa i organizacji pracy.
7. Po zakończeniu wykonania zadania pozostaw arkusz egzaminacyjny z rezultatami oraz KARTĘ OCENY na swoim stanowisku lub w miejscu wskazanym przez przewodniczącego zespołu nadzorującego.
8. Po uzyskaniu zgody zespołu nadzorującego możesz opuścić salę/miejsce przeprowadzania egzaminu.

Powodzenia!

* w przypadku braku numeru PESEL – seria i numer paszportu lub innego dokumentu potwierdzającego tożsamość

Zadanie egzaminacyjne

Na działce ewidencyjnej nr 506/10 wybudowano budynek, który jest halą przemysłową.

W celu zgłoszenia w nadzorze budowlanym zakończenia budowy oraz wprowadzenia zmian w ewidencji gruntów i budynków geodeta wykonał pomiar sytuacyjny metodą biegunową oraz szkice połowe pomiaru sytuacyjnego hali przemysłowej oraz ogrodzenia tej hali. Ogrodzenie stanowi granice, w których należy wydzielić nowy użytek gruntowy uwzględniający faktyczny stan zagospodarowania i użytkowania terenu.

Wykonaj obliczenia:

- pola powierzchni zabudowy hali przemysłowej,
- pola powierzchni nowo wydzielonego użytku gruntowego w granicach ogrodzenia hali przemysłowej.

Pola powierzchni oblicz w dziennikach obliczenia pól powierzchni z domiarów biegunowych. Obliczenia wykonaj na podstawie szkiców połowych oraz wyników pomiarów znajdujących się w dzienniku pomiaru kątów poziomych i odległości.

Wykonaj obliczenia kontrolne obu pól powierzchni, uwzględniając miary kontrolne podane na szkicach połowych oraz fakt, że ogrodzenie ma kształt równoległoboku, a budynek hali przemysłowej ma wszystkie kąty proste.

Wyniki obliczeń pól powierzchni podaj z dokładnością do 1 m².

Na podstawie zamieszczonego wypisu z rejestru gruntów, wyrysu z mapy ewidencyjnej, protokołu z oględzin nieruchomości, tabeli funkcji budynków i ich oznaczeń oraz tabeli użytków gruntowych, ich oznaczenia i klas bonitacyjnych uzupełnij:

- wykaz zmian danych ewidencyjnych dotyczących działki 506/10,
- wypis z rejestru budynków.

Czas przeznaczony na wykonanie zadania wynosi 180 minut.

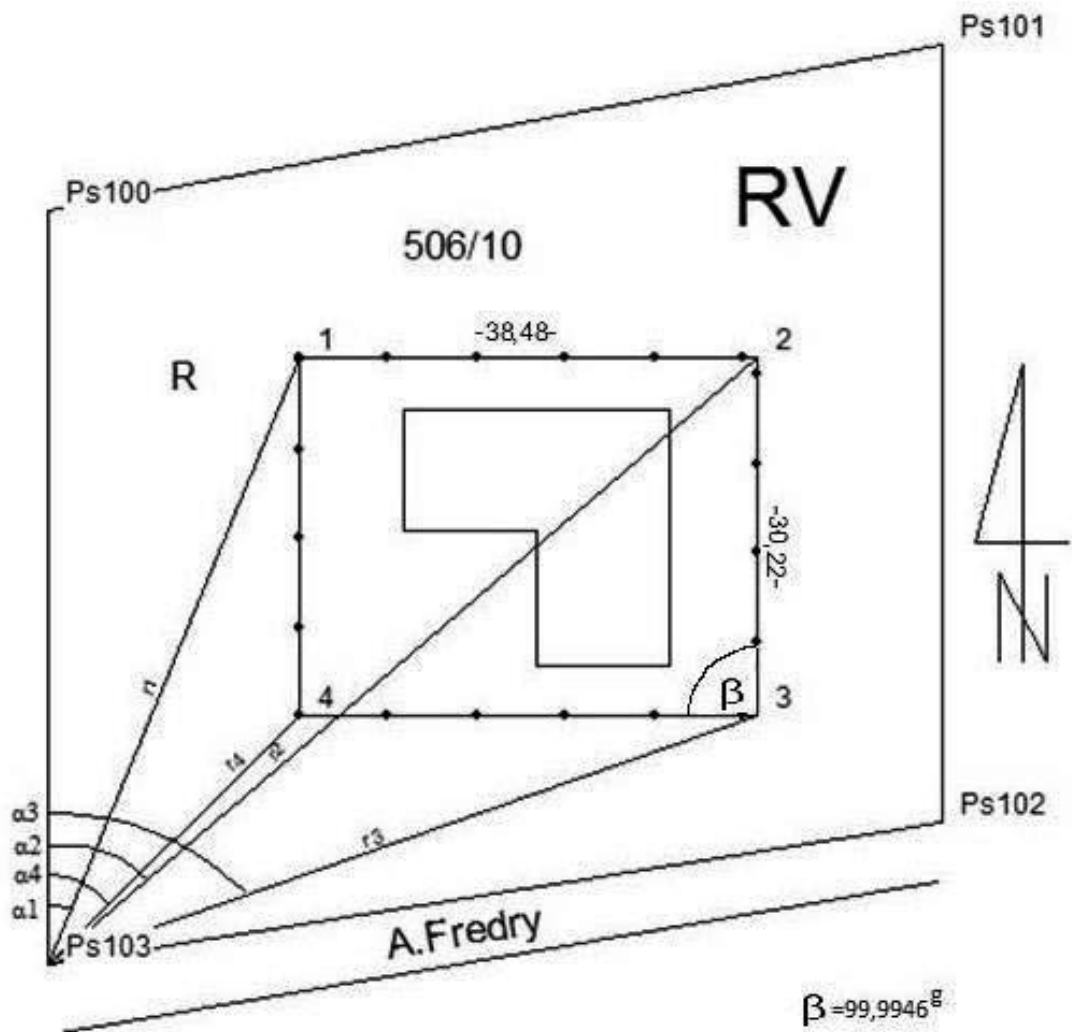
Ocenić podlegać będzie 6 rezultatów:

- dziennik obliczania pola powierzchni nowo wydzielonego użytku gruntowego w granicach ogrodzenia hali przemysłowej,
- dziennik obliczania pola powierzchni zabudowy hali przemysłowej,
- kontrola obliczeń obu pól powierzchni,
- wykaz zmian danych ewidencyjnych dotyczących działki – stan dotychczasowy,
- wykaz zmian danych ewidencyjnych dotyczących działki – stan nowy,
- wypis z rejestru budynków.

Dziennik pomiaru kątów poziomych i odległości

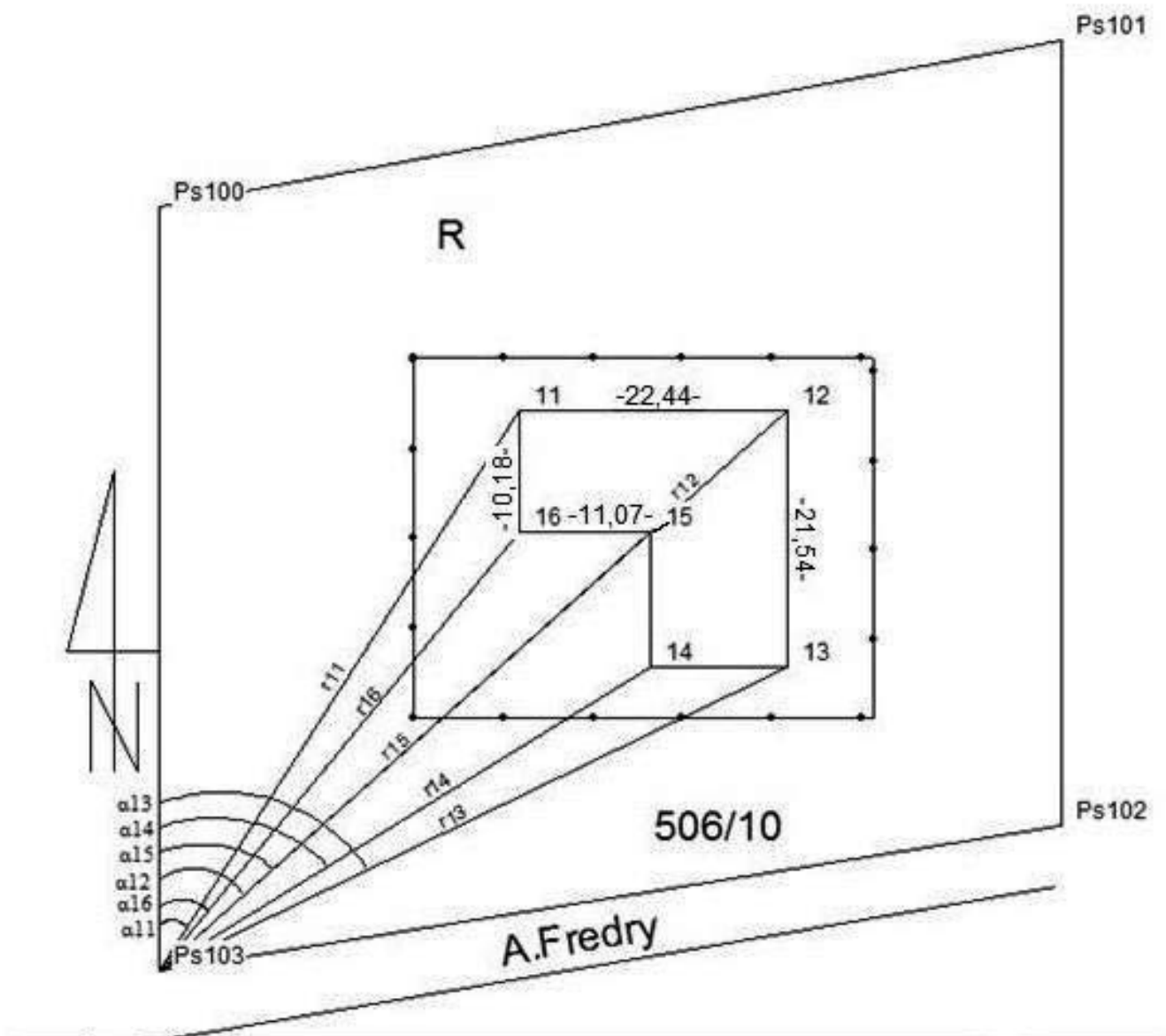
Stanowisko	Nr	Kat poziomy			Odległość r_i [m]
		α_i			
		g	c	cc	
Ps103	Ps100	0	00	00	63,72
	1	24	97	09	55,54
	2	54	82	41	78,46
	3	78	40	89	63,42
	4	50	34	84	29,72
Ps103	Ps100	0	00	00	63,72
	11	36	35	73	55,63
	12	53	65	63	70,34
	13	71	45	56	58,27
	14	64	94	45	48,28
	15	53	69	64	55,08
	16	43	76	74	47,38

Szkic polowy pomiaru sytuacyjnego ogrodzenia metodą biegunową



Obiekt – ogrodzenie trwale		Rodzaj pracy: pomiar sytuacyjny		
	Data	Imię, nazwisko i podpis	Woj.: [REDACTED]	USŁUGI GEODEZYJNE XXXXXX Nazwa instytucji wyk.pomiar
Pomierzył:	19.06.2015	[REDACTED]	Gmina: [REDACTED]	
Skartował:	19.06.2015	[REDACTED]	Obręb: 0005	Szkic polowy nr: 1
Sprawdził:	20.06.2015	[REDACTED]	Dz: 506/10	Nr sekcji mapy: 173.214.082

Szkic polowy pomiaru sytuacyjnego hali przemysłowej metodą biegunową

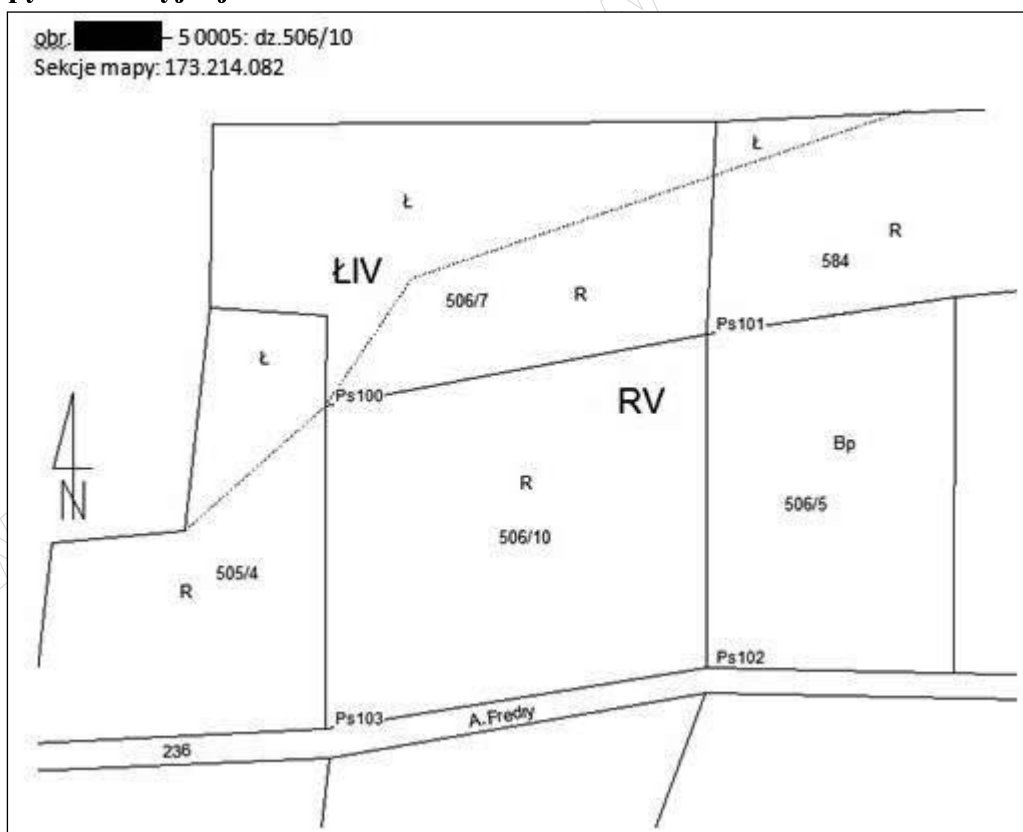


Obiekt – budynek (hala przemysłowa)		Rodzaj pracy: pomiar sytuacyjny		
	Data	Imię, nazwisko i podpis	Woj.: [REDACTED]	USŁUGI GEODEZYJNE XXXXXX Nazwa instytucji wyk.pomiar
Pomierzył:	19.06.2015	[REDACTED]	Gmina: [REDACTED]	
Skartował:	19.06.2015	[REDACTED]	Obręb: 0005	Szkic polowy nr: 1
Sprawdził:	20.06.2015	[REDACTED]	Dz: 506/10	Nr sekcji mapy: 173.214.082

Wypis z rejestru gruntów

								Województwo: [REDACTED]
								Powiat: [REDACTED]
								Jednostka ewidencyjna: Bochnia 120101_1
								Obręb: [REDACTED] - 5 [Nr 0005]
WYPIS Z REJESTRU GRUNTÓW								
Nr jednostki rejestrowej: 1318								
Obręb	Ark.	Nr działki	JR	Pow. [ha]	Użytek lub klasa		Nr KW lub inne dokumenty	Adres lub położenie
					Rodzaj	Pow.[ha]		
Forma władania i udział	Osoba i adres							
[REDACTED] - 5 0005	0824	506/10	1318	0,4883	Użytek lub klasa RV 0,4883		KW TR15/00055826/8 AN3992/92	-
1/1 właściciel	zam. [REDACTED]							
Razem powierzchnia działek:				0,4883 ha				
Słownie:				czterdzieści trzy ary zero metrów kwadratowych				

Wrys z mapy ewidencyjnej



Protokół z oględzin nieruchomości

Budynek, w którym się mieści hala przemysłowa jest usytuowany na działce nr 506/10, położonej przy ul. A. Fredry 22. Pole powierzchni całej działki wynosi 0,4883 ha.

Budynek wykonano w całości jako prefabrykowany, żelbetowy z zadaszeniem, w konstrukcji stalowej. Składa się z dwóch kondygnacji nadziemnych i poddasza użytkowego, niepodpiwniczony. Rok zakończenia budowy – 2015.

Wyposażenie obiektu stanowią instalacje: wentylacji, klimatyzacji, wod.-kan., hydrantowa, co, sprężonego powietrza, odkurzania, gazowa, elektroenergetyczna.

Funkcje budynków i ich oznaczenia

Oznaczenie (skrót)	Nazwa skrótu lub oznaczenia (funkcja budynku)
b	budynek biurowy
t	budynek garażu
g	budynek gospodarstwa rolnego
u	budynek handlowo-usługowy
h	budynek hotelu
f	budynek kultury fizycznej
d	budynek łączności, dworca i terminalu
mj	budynek mieszkalny jednorodzinny
md	budynek mieszkalny o dwóch mieszkaniach
mt	budynek mieszkalny o trzech i więcej mieszkaniach
mz	budynek mieszkalny zbiorowego zamieszkania
k	budynek muzeum i biblioteki
p	budynek przemysłowy
r	budynek przeznaczony do sprawowania kultury religijnej i czynności religijnych
e	budynek szkoły i instytucji badawczej
z	budynek szpitala i zakładu opieki medycznej
a	budynek zakwaterowania turystycznego, pozostały

Użytki gruntowe, ich oznaczenia i klasy bonitacyjne

Lp.	Użytki gruntowe	Oznaczenia	Klasy bonitacyjne
1	Użytki rolne:		
	Grunty orne	R	I, II, IIIa, IIIb, IVa, IVb, V, VI, VIz
	Sady	S	wg. klas użytków, na których są założone
	Łąki trwałe	Ł	I, II, III, IV, V, VI
	Pastwiska trwałe	Ps	I, II, III, IV, V, VI
	Grunty rolne zabudowane	Br	wg. klas użytków, na których są założone
	Grunty zadrzewione i zakrzewione na użytkach rolnych	Lzr	
	Grunty pod stawami	Wsr	
	Grunty pod rowami	W	rowy wyodr. jako działki- wyłączone z klasyfikacji, pozostałe wg. klas użytków, na których są założone
	Grunty leśne		
2	Lasy	Ls	I, II, III, IV, V, VI
	Grunty zadrzewione i zakrzewione	Lz	dotyczą zadrzewień śródpolnych, wg. klas użytków na których istnieją; w pozostałych przypadkach wył. z klasyfikacji
Grunty zabudowane i zurbanizowane			
3	Tereny mieszkaniowe	Br	wyłączone z klasyfikacji
	Tereny przemysłowe	Ba	
	Inne tereny zabudowane	Bi	
	Zurbanizowane tereny niezabudowane lub w trakcie zabudowy	Bp	
	Tereny rekreacyjno-wypoczynkowe	Bz	
	Użytki kopalne	K	

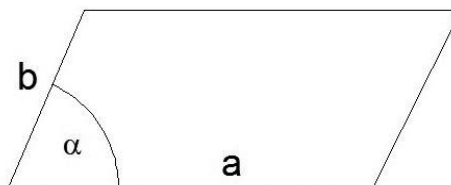
Wzory pomocnicze

Wzór na obliczanie pola powierzchni z domiarów biegunowych:

$$2P = \sum r_i \cdot r_{i+1} \cdot \sin(\alpha_{i+1} - \alpha_i)$$

Kontrola powyższych obliczeń: $\sum(\alpha_{i+1} - \alpha_i) = 0$

Rysunek i wzór pomocny do obliczeń kontrolnych:



Pole równoległoboku: $P = a \cdot b \cdot \sin \alpha$

WYKAZ ZMIAN DANYCH EWIDENCYJNYCH DOTYCZĄCYCH DZIAŁKI

Lp.	STAN DOTYCHCZASOWY						
	Nr działki ewidencyjnej	Określenie położenia – obręb ewid.	Pole powierz. działki ewid. [ha]	Rodzaj i klasa użytku			Pole powierz. użytków i klas w działce [ha]
				OFU	OZU	OZK	
	Razem stan dotychczasowy						

Lp.	STAN NOWY							
	Nr działki ewidencyjnej	Określenie położenia – obręb ewid.	Pole powierz. działki ewid. [ha]	Rodzaj i klasa użytku			Pole powierz. użytków i klas w działce [ha]	Uwagi (rodzaj zaszłej zmiany)
				OFU	OZU	OZK		
	Razem stan dotychczasowy							

WYPIS Z REJESTRU BUDYNKÓW

Budynki: 1

Nr ewidencyjny budynku	Funkcja	Działka	Adres		Inne dokumenty	Nr KW
25					-	
<i>Powierzchnia zabudowy [m²]:</i>			<i>Konstr. ścian zewn.:</i>		<i>Wartość:</i>	-
<i>Powierzchnia użytkowa lokali w budynku [m²]:</i>	-		<i>Kondygn. nad/ podziemne:</i>		<i>Lokale odrębne:</i>	-
<i>Powierzchnia pomieszczeń przynależnych do lokali [m²]:</i>	-		<i>Rok zakończenia budowy:</i>		<i>Lokale inne:</i>	-
<i>Identyfikator: 120101_1.0005.25_BUD</i>						

Miejsce przeznaczone na obliczenia niepodlegające ocenie

www.EgzaminZawodowy.info