

Nazwa kwalifikacji: **Przygotowywanie oraz wykonywanie prac graficznych i publikacji cyfrowych**Oznaczenie kwalifikacji: **AU.54**Wersja arkusza: **SG**Czas trwania egzaminu: **60 minut**

AU.54-SG-20.06

# EGZAMIN POTWIERDZAJĄCY KWALIFIKACJE W ZAWODZIE

Rok 2020

CZĘŚĆ PISEMNA

**PODSTAWA PROGRAMOWA  
2017**

## Instrukcja dla zdającego

- Sprawdź, czy arkusz egzaminacyjny zawiera 11 stron. Ewentualny brak stron lub inne usterki zgłoś przewodniczącemu zespołu nadzorującego.
- Do arkusza dołączona jest KARTA ODPOWIEDZI, na której w oznaczonych miejscach:
  - wpisz oznaczenie kwalifikacji,
  - zamaluj kratkę z oznaczeniem wersji arkusza,
  - wpisz swój numer PESEL\*,
  - wpisz swoją datę urodzenia,
  - przyklej naklejkę ze swoim numerem PESEL.
- Arkusze egzaminacyjny zawiera test składający się z 40 zadań.
- Za każde poprawnie rozwiązane zadanie możesz uzyskać 1 punkt.
- Aby zdać część pisemną egzaminu musisz uzyskać co najmniej 20 punktów.
- Czytaj uważnie wszystkie zadania.
- Rozwiązania zaznaczaj na KARCIE ODPOWIEDZI długopisem lub piórem z czarnym tuszem/atramentem.
- Do każdego zadania podane są cztery możliwe odpowiedzi: A, B, C, D. Odpowiada im następujący układ krerek w KARCIE ODPOWIEDZI:

A	B	C	D
---	---	---	---

- Tylko jedna odpowiedź jest poprawna.
- Wybierz właściwą odpowiedź i zamaluj kratkę z odpowiadającą jej literą – np., gdy wybrałeś odpowiedź „A”:

<input checked="" type="checkbox"/>	B	C	D
-------------------------------------	---	---	---

- Staraj się wyraźnie zaznaczać odpowiedzi. Jeżeli się pomylisz i błędnie zaznaczysz odpowiedź, otocz ją kółkiem i zaznacz odpowiedź, którą uważasz za poprawną, np.

<input checked="" type="checkbox"/>	B	C	<input checked="" type="checkbox"/>
-------------------------------------	---	---	-------------------------------------

- Po rozwiązaniu testu sprawdź, czy zaznaczyłeś wszystkie odpowiedzi na KARCIE ODPOWIEDZI i wprowadziłeś wszystkie dane, o których mowa w punkcie 2 tej instrukcji.

**Pamiętaj, że oddajesz przewodniczącemu zespołu nadzorującego tylko KARTĘ ODPOWIEDZI.**

**Powodzenia!**

\* w przypadku braku numeru PESEL – seria i numer paszportu lub innego dokumentu potwierdzającego tożsamość

### Zadanie 1.

Bitmapa w grafice komputerowej to określenie

- A. obrazu składającego się z pikseli.
- B. zbioru obiektów osadzonych w klatkach kluczowych.
- C. obiektów w postaci wielokątów umieszczonych w przestrzeni trójwymiarowej.
- D. obiektów powstałych przez połączenie punktów, których umiejscowienie opisują współrzędne matematyczne.

### Zadanie 2.

Proces wektoryzacji w grafice komputerowej polega na

- A. zmianie rozmiarów i kształtów obiektu wektorowego.
- B. wykrywaniu krawędzi w bitmapie i konwersji w obrysy wektorowe.
- C. konwersji obiektu wektorowego w bitmapę o określonej rozdzielczości.
- D. przekształceniu obiektów wektorowych dwuwymiarowych w trójwymiarowe.

### Zadanie 3.

Który format zapisu pliku graficznego pozwala zachować możliwość skalowania obiektów z wektorowym logo bez utraty jakości?

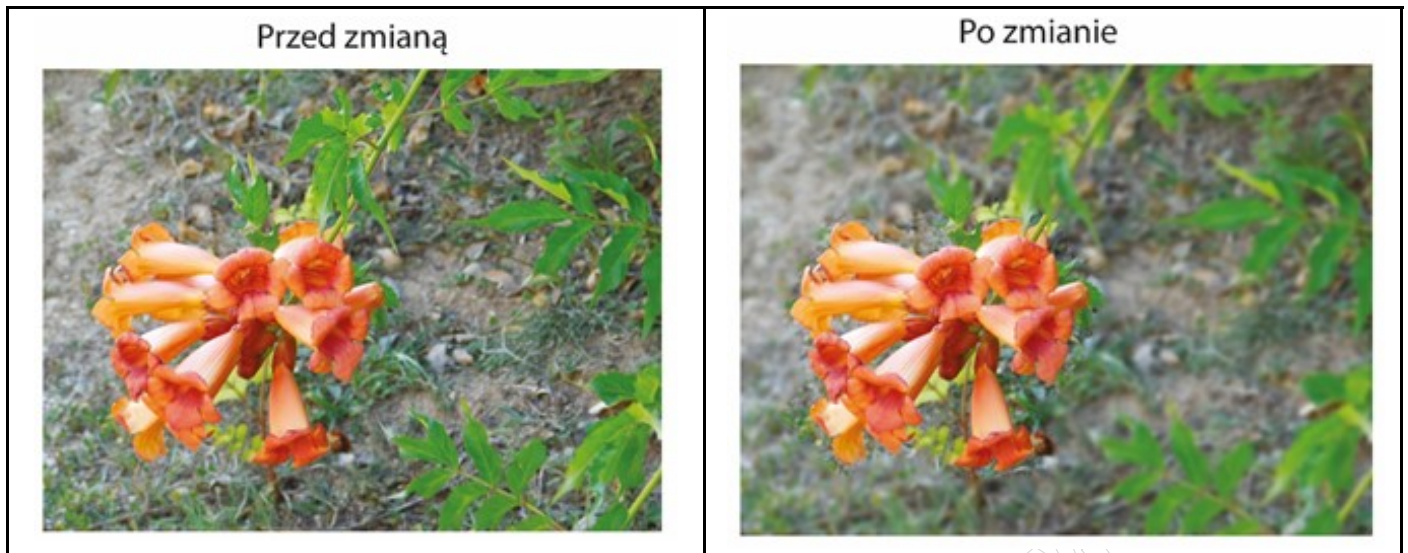
- A. AI
- B. JPEG
- C. PSD
- D. BMP

### Zadanie 4.

Który materiał graficzny **nie podlega** digitalizacji?

- A. Obwoluta książki.
- B. Obraz negatywowy.
- C. Fotografia cyfrowa.
- D. Odbitka fotograficzna.

### Zadanie 5.



Który rodzaj filtra należy zastosować do uzyskania zmiany fragmentu obrazu cyfrowego widocznej na zdjęciach?

- A. *Stylizacja dyfuzja*
- B. *Skraplanie obrazu*
- C. *Wyostżanie obrazu*
- D. *Rozmycie gaussowskie*

### Zadanie 6.

Obrysowanie kształtów z bitmapy w celu utworzenia obiektu wektorowego w programach Adobe wykonuje się za pomocą

- A. pióra.
- B. pędzla.
- C. stempla.
- D. ołówka.

### Zadanie 7.

Przygotowanie w programie Adobe Photoshop panoramy fotograficznej z kilku cyfrowych zdjęć umożliwia polecenie

- A. *Stykówka*
- B. *Photomerge*
- C. *Korekcja obiektywu*
- D. *Scal do HDR Pro*

### Zadanie 8.

Który parametr pracy skanera decyduje o jakości i dokładności odwzorowania szczegółów skanowanych obrazów?

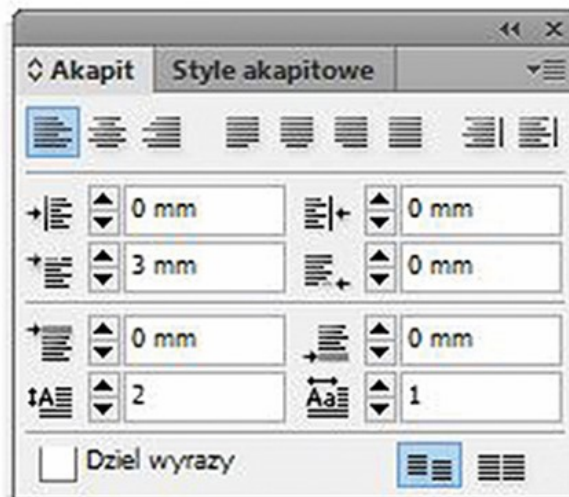
- A. Obszar skanowania.
- B. Prędkość skanowania.
- C. Rozdzielczość optyczna.
- D. Rozdzielczość interpolowana.

### Zadanie 9.

Którym akronimem oznacza się oprogramowanie do rozpoznawania tekstów w plikach graficznych zeskanowanych oryginałów?

- A. ZIP
- B. RIP
- C. RAR
- D. OCR

### Zadanie 10.



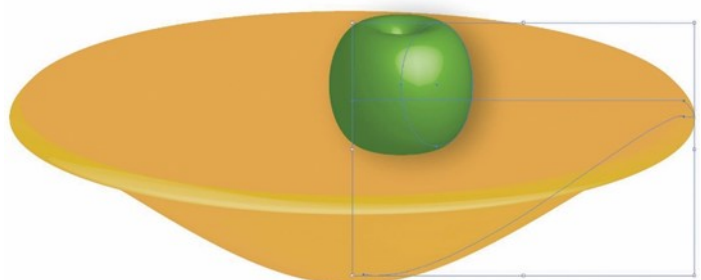
Określ na podstawie ilustracji parametry akapitu przygotowywanej publikacji.

- A. Wcięcie akapitowe wiersza 3 mm, dwa znaki inicjału wpuszczonego, bez wyrównania do siatki bazowej.
- B. Wcięcie z prawej każdego wiersza 3 mm, dwa znaki inicjału wpuszczonego, z wyrównaniem do siatki bazowej.
- C. Wcięcie akapitowe wiersza 3 mm, inicjał wpuszczony na dwa wiersze, bez wyrównania do siatki bazowej.
- D. Wcięcie z prawej pierwszego wiersza 3 mm, dwa wiersze jednego inicjału wpuszczonego, z wyrównaniem do siatki bazowej.

### Zadanie 11.

Który efekt trzeba zastosować do utworzenia widocznej na ilustracji miski z jabłkiem po narysowaniu połowy konturów obiektów piórem w programie wektorowym?

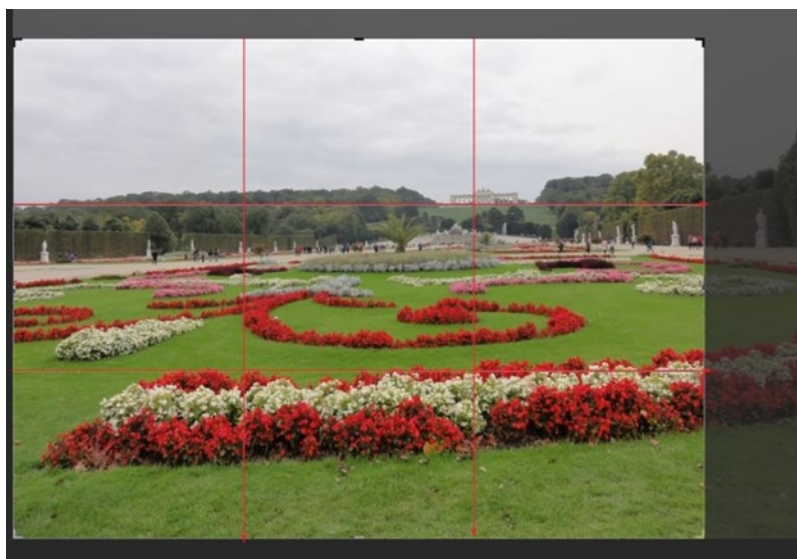
- A. 3D
- B. Szkielet
- C. Tekstury
- D. Smużenie



## Zadanie 12

Czerwone przecinające się linie na zdjęciu pokazują sposób kadrowania obrazu cyfrowego z zastosowaniem reguły

- A. trójkąta.
- B. przekątnej.
- C. złotej spirali.
- D. trójpodziału.



## Zadanie 13.

Podstawą prawidłowego odtwarzania barw w produkcji poligraficznej jest stosowanie systemu zarządzania kolorami obejmującego w szczególności określenie

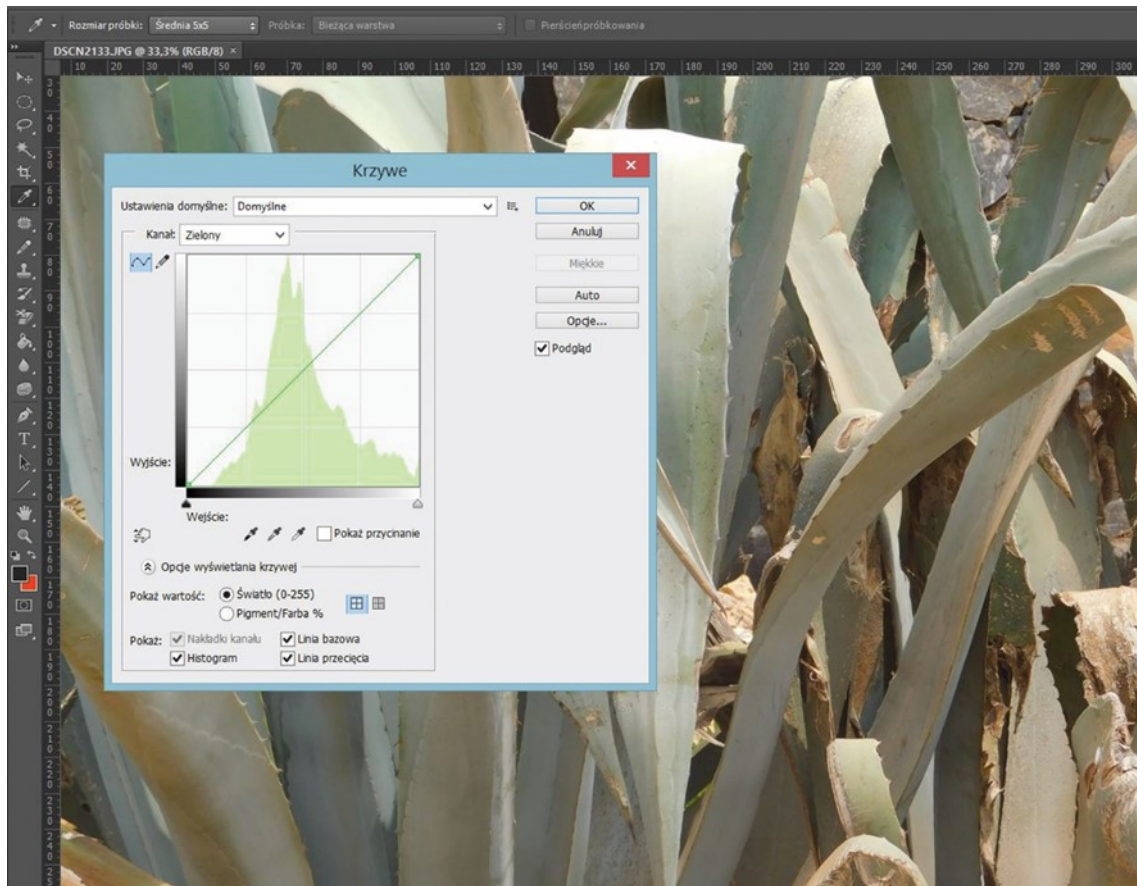
- A. profilu ICC oraz skali szarości.
- B. przestrzeni barwnej oraz profilu ICC.
- C. składu kolorów RGB oraz nasycenia kolorów.
- D. modułu dopasowania kolorów oraz jasności kolorów.

## Zadanie 14.

W której przestrzeni barwnej należy przygotować materiały graficzne przeznaczone do naświetlania form drukowych i procesu drukowania offsetowego?

- A. HSB
- B. RGB
- C. L\*a\*b\*
- D. CMYK

## Zadanie 15.



Którą operację cyfrowej obróbki bitmapy przedstawia ilustracja?

- A. Przycinanie obrazu.
- B. Nakładanie gradientu.
- C. Wypaczenie kształtów.
- D. Korektę kolorystyczną.

## Zadanie 16.

Zwiększenie rozmiarów bitmapy przy zachowaniu tej samej rozdzielczości obrazu spowoduje

- A. rozjaśnienie obrazu szczególnie w półtonach.
- B. poprawę jakości obrazu poprzez pojawienie się dodatkowych pikseli na bitmapie.
- C. pogorszenie jakości obrazu poprzez pojawienie się dodatkowych pikseli na bitmapie.
- D. wzrost ostrości obrazu na skutek mniejszej liczby pikseli w stosunku do rozmiaru bitmapy.

## Zadanie 17.

Elementami umożliwiającymi bezpośrednią edycję kształtu obiektów wektorowych są

- A. warstwy i grupy ścieżek.
- B. punkty kontrolne i ścieżki.
- C. obrys i ścieżki przycinania.
- D. wypełnienia i grupy ścieżek.

### Zadanie 18.

Który element kompozycji tekstowej jest pokazany na rysunku w czerwonej ramce?

- A. Łam.
- B. Pagina.
- C. Stronica.
- D. Kolumna.

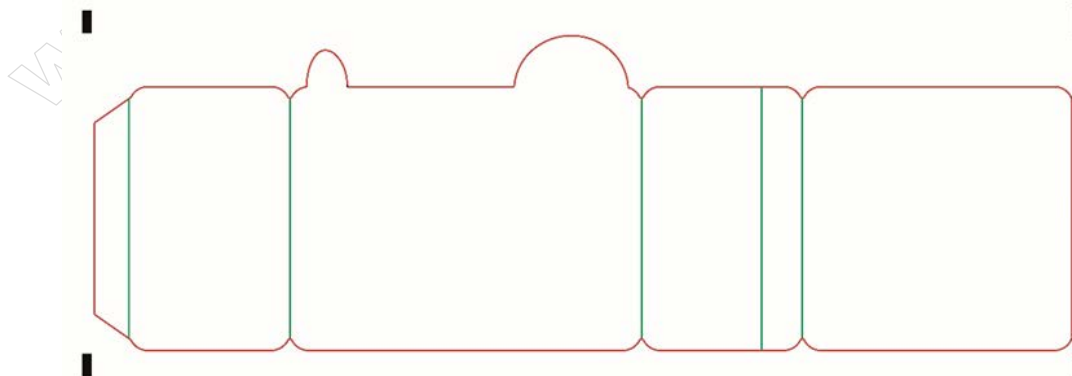


### Zadanie 19.

Programem do przygotowania wielostronicowego katalogu ofertowego z grafiką i tekstem oraz do wygenerowania pliku PDF o standardzie drukarskim jest

- A. Gimp
- B. IrfanView
- C. Adobe Bridge
- D. Adobe InDesign

### Zadanie 20.



Na pokazanym projekcie wykrojnika opakowania zielona linia wyznacza

- A. linie cięcia.
- B. wymiar netto.
- C. linie bigowania.
- D. spady drukarskie.

### Zadanie 21.

W projekcie graficznym opakowania siatka wykrojnika, grafika i znaczniki drukarskie powinny być

- A. scalone do jednej warstwy.
- B. umieszczone na osobnych warstwach.
- C. zapisane w pliku wyłącznie zamkniętym.
- D. pogrupowane kolejno od elementów najbardziej widocznych.

### Zadanie 22.

Który format grafiki bitmapowej **nie zachowuje** przezroczystości tła?

- A. JPEG
- B. PSD
- C. PNG
- D. TIFF

### Zadanie 23.

Który format graficzny jest formatem zamkniętym, który pozwala zapisać pracę graficzną w obowiązującym standardzie drukarskim?

- A. PSD
- B. PDF
- C. TIFF
- D. RAW

### Zadanie 24

Za pomocą którego programu z pakietu Adobe można automatycznie katalogować zdjęcia oraz nimi zarządzać?

- A. Flash
- B. Bridge
- C. Dreamweaver
- D. Media Encoder

### Zadanie 25.

Do katalogowania i archiwizacji dużych plików graficznych stosuje się program

- A. WinRar
- B. Audacity
- C. ArtiosCad
- D. Eset Nod32

### Zadanie 26.

Kod cyfrowy pokazany na rysunku to

- A. rodzaj zastrzeżenia praw autorskich publikacji.
- B. międzynarodowy znormalizowany numer książki.
- C. numer zatwierdzenia podręcznika do użytku szkolnego.
- D. międzynarodowy znormalizowany numer wydawnictwa ciągłego.

ISSN 2134887

### Zadanie 27.

Zmniejszenie światła pomiędzy parą liter w składzie tekstu publikacji nazywane jest

- A. interlinią.
- B. kerningiem.
- C. justowaniem.
- D. akcentowaniem.

### Zadanie 28.

Formatami do zapisu książki w postaci publikacji elektronicznej przeznaczonej do wyświetlania w internecie są

- A. AI, EPUB, FLA
- B. CSV, PSD, EPUB
- C. PDF, EPUB, HTML
- D. CDR, EPUB, HTML

### Zadanie 29.

Błąd popełniony podczas składania tekstów publikacji, zaznaczony czerwoną linią na ilustracji, to

- A. bękart.
- B. szewc.
- C. sierota.
- D. wdowa.



### Zadanie 30.

Który z zapisanych tekstów jest złożony zgodnie z zasadami składu?

- A. Czarno-biały.
- B. Czarno - biały.
- C. Czarno—biały.
- D. Czarno – biały.

### Zadanie 31.

Jaka jest kolejność ułożenia kart tytułowych w publikacji zawierającej czwórkę tytułową?

- A. Przedtytułowa, przytytułowa, tytułowa, redakcyjna.
- B. Przytytułowa, przedtytułowa, redakcyjna, tytułowa.
- C. Redakcyjna, przedtytułowa, tytułowa, przytytułowa.
- D. Tytułowa, redakcyjna, przedtytułowa, przytytułowa.

### Zadanie 32.

Ile wynoszą wymiary obwoluty na książkę o formacie A5 i o szerokości grzbietu 30 mm, jeżeli obwoluta ma skrzydełka o szerokości 35 mm i nie posiada spadów drukarskich?

- A. 148 x 210 mm
- B. 248 x 297 mm
- C. 396 x 210 mm
- D. 402 x 216 mm

### Zadanie 33.

W którym miejscu publikacji jest zamieszczona informacja o materiałach ikonograficznych?

- A. Na stronie wakatowej.
- B. Na stronie redakcyjnej.
- C. W bibliografii załącznikowej.
- D. W przypisach bibliograficznych.

### Zadanie 34.

Który program jest dedykowany do łamania wielostronicowych publikacji graficzno-tekstowych?

- A. Painter
- B. Audacity
- C. Puzzle Flow
- D. Adobe InDesign

### Zadanie 35.

Naświetlanie formy drukowej bezpośrednio z pliku graficznego na formę drukową oznaczane jest w poligrafii skrótem

- A. CtF
- B. CtP
- C. CIP
- D. CMS

### Zadanie 36.

Sposobem na uniknięcie problemów związanych z brakiem fontów zastosowanych w projekcie graficznym przeznaczonym do naświetlania form drukowych jest zamiana tekstu na

- A. gify.
- B. glify.
- C. bitmapy.
- D. krzywe.

### Zadanie 37.

Ile separacji barwnych należy przygotować do druku offsetowego w kolorystyce 2+4?

- A. 2 separacje.
- B. 3 separacje.
- C. 6 separacji.
- D. 8 separacji.

### Zadanie 38.

Przygotowując projekt graficzny, stanowiący plik do naświetlania form drukowych offsetowych, nadrukiem wykonuje się elementy

- A. koloru czarnego.
- B. przeznaczone do lakierowania wybiórczego.
- C. o co najmniej dwóch składowych kolorystycznych.
- D. wszystkich barw o nasyceniu koloru powyżej 50%.

### Zadanie 39.

Do wykonania automatycznej impozycji użytków na arkuszu plikiem wyjściowym jest plik w formacie

- A. PDF
- B. PNG
- C. FLA
- D. TIFF

### Zadanie 40.

Wykonanie odbitki proof ma na celu jej weryfikację pod kątem

- A. liniatury rastra.
- B. kolorystyki druku.
- C. wymiarów podłoża.
- D. pasowania kolorów.