

Nazwa kwalifikacji: **Organizacja chowu i hodowli koni**
Symbol kwalifikacji: **ROL.06**
Numer zadania: **01**
Wersja arkusza: **SG**

Wypełnia zdający

Numer PESEL zdającego*

--	--	--	--	--	--	--	--	--	--	--	--	--	--	--	--	--	--	--	--

Miejsce na naklejkę z numerem
PESEL i z kodem ośrodka

Czas trwania egzaminu: **180** minut.

ROL.06-01-25.06-SG

EGZAMIN ZAWODOWY

Rok 2025

CZĘŚĆ PRAKTYCZNA

PODSTAWA PROGRAMOWA
2019

Instrukcja dla zdającego

1. Na pierwszej stronie arkusza egzaminacyjnego wpisz w oznaczonym miejscu swój numer PESEL i naklej naklejkę z numerem PESEL i z kodem ośrodka.
2. Na KARCIE OCENY w oznaczonym miejscu przyklej naklejkę z numerem PESEL oraz wpisz:
 - swój numer PESEL*,
 - oznaczenie kwalifikacji,
 - numer zadania,
 - numer stanowiska.
3. Sprawdź, czy arkusz egzaminacyjny zawiera 7 stron i nie zawiera błędów. Ewentualny brak stron lub inne usterki zgłoś przez podniesienie ręki przewodniczącemu zespołu nadzorującego.
4. Zapoznaj się z treścią zadania oraz stanowiskiem egzaminacyjnym. Masz na to 10 minut. Czas ten nie jest wliczany do czasu trwania egzaminu.
5. Czas rozpoczęcia i zakończenia pracy zapisze w widocznym miejscu przewodniczący zespołu nadzorującego.
6. Wykonaj samodzielnie zadanie egzaminacyjne. Przestrzegaj zasad bezpieczeństwa i organizacji pracy.
7. Po zakończeniu wykonania zadania pozostaw arkusz egzaminacyjny z rezultatami oraz KARTĘ OCENY na swoim stanowisku lub w miejscu wskazanym przez przewodniczącego zespołu nadzorującego.
8. Po uzyskaniu zgody zespołu nadzorującego możesz opuścić salę/miejsce przeprowadzania egzaminu.

Powodzenia!

* w przypadku braku numeru PESEL – seria i numer paszportu lub innego dokumentu potwierdzającego tożsamość

Zadanie egzaminacyjne

Na podstawie danych zamieszczonych w tabeli 1. oraz w tabeli 2. oblicz dzienną dawkę pokarmową dla klaczy źrebnej o masie ciała 500 kg w 9 miesiącu ciąży. Liczba wszystkich składników pokarmowych może być przekroczona o 15 %. Wyniki obliczeń zapisz w tabeli 3.

Na podstawie zamieszczonego w arkuszu egzaminacyjnym rysunku 1. uzupełnij tabelę 4., wpisując w odpowiednie miejsca w tabeli numer z rysunku 1.

Z wykazu czynności wykonywanych przy unasiemianiu klaczy metodą inseminacji, wybierz czynności, które powinny być wykonane, określające cel badania USG, właściwe dla odpowiedniego terminu podczas inseminacji i ciąży, zapisz je w tabeli 5.

W oparciu o zamieszczony w arkuszu egzaminacyjnym schemat 1. uzupełnij tabelę 6. Wpisz w tabelę nazwy poszczególnych elementów układu rozrodczego klaczy oznaczone odpowiednimi numerami.

Na schemacie 2. narysuj długopisem na kończynach konia odmiany:

- l. p. $\frac{1}{2}$ - nadpęcia,
- p. p. - $\frac{1}{2}$ stawu nadgarstkowego,
- l. t. - pęcina,
- p. t. - ze stawem pęciniowym, kopyto pręgowane.

Tabela 1. Zapotrzebowanie na składniki pokarmowe dla klaczy źrebnych o różnej masie ciała

Masa ciała [kg]	Miesiąc źrebności	Sucha masa [kg]	Energia strawna [MJ]	Białko ogólne strawne [g]
400	1 - 8	7,0	60	390
400	9 - 11	7,5	71	470
500	1 - 8	9,0	71	450
500	9 - 11	9,5	84	550
600	1 - 8	11,0	83	520
600	9 - 11	11,5	95	630

Tabela 2. Wartość pokarmowa 1 kg paszy

Pasza	Sucha masa [%]	Energia strawna [MJ]	Białko ogólne strawne [g]
Owies	88	11,5	93
Siano łąkowe I. pokos po kwitnieniu	86	6,5	47
Marchew czerwona	15	2,4	11

Czas przeznaczony na wykonanie zadania wynosi 180 minut.

Ocenię podlegać będzie 5 rezultatów:

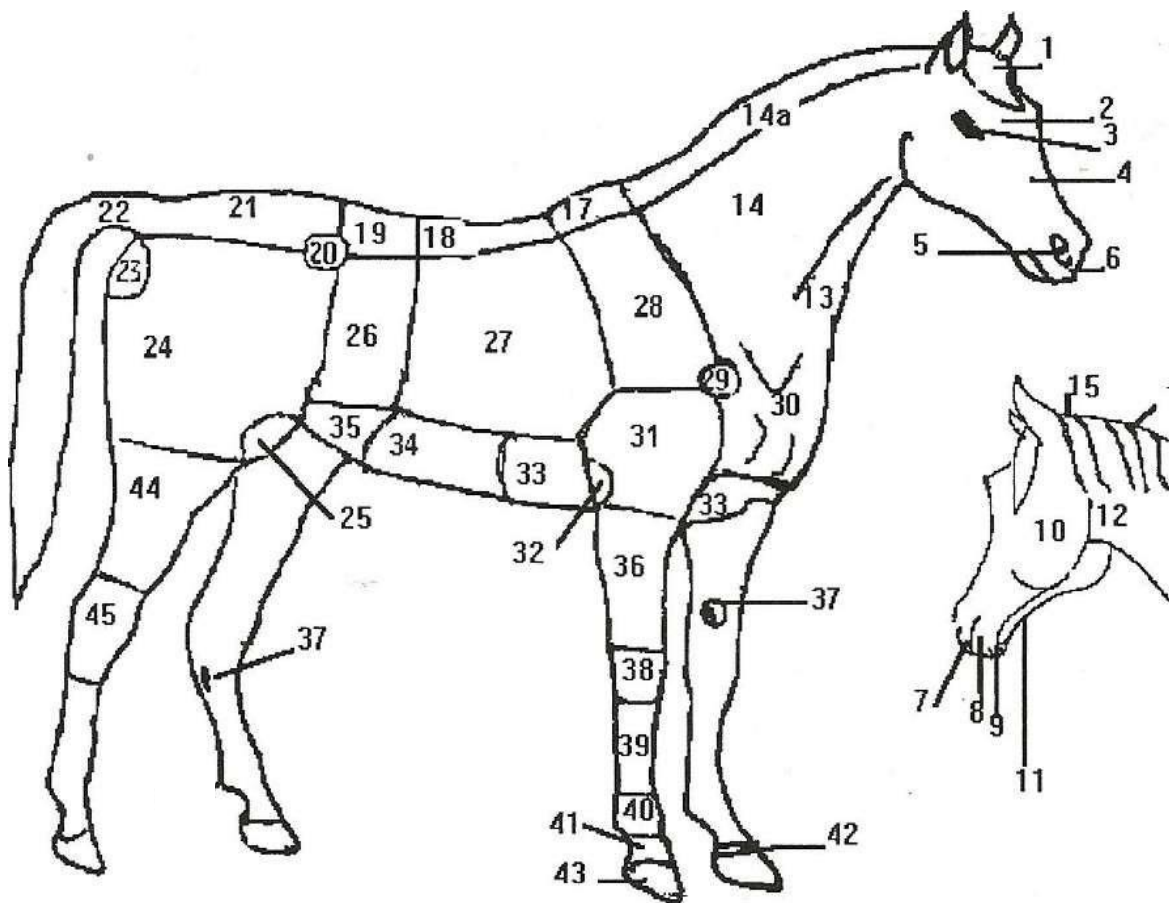
- dzienna dawka pokarmowa dla klaczy żrebnej – tabela 3.,
- nazwy części ciała konia – tabela 4.,
- wykonane badania USG przy inseminacji klaczy i ciąży – tabela 5.,
- elementy układu rozrodczego klaczy – tabela 6.,
- odmiany na kończynach konia – schemat 2.

Tabela 3. Dzienna dawka pokarmowa dla klaczy żrebnej

Pasza	Liczba [kg]	Sucha masa [kg]	Energia strawna [MJ]	Białko ogólne strawne [g]
Owies				
Siano łąkowe I. pokos po kwitnieniu				
Marchew czerwona				
Preparat mineralno - witaminowy	0,05	-----	-----	-----
Razem				
Zapotrzebowanie				

Uwaga. Liczba składników pokarmowych może być przekroczona o 15 %

Miejsce na obliczenia (nie podlegające ocenie)



Rysunek 1. Anatomia topograficzna konia

Tabela 4. Nazwy części ciała konia

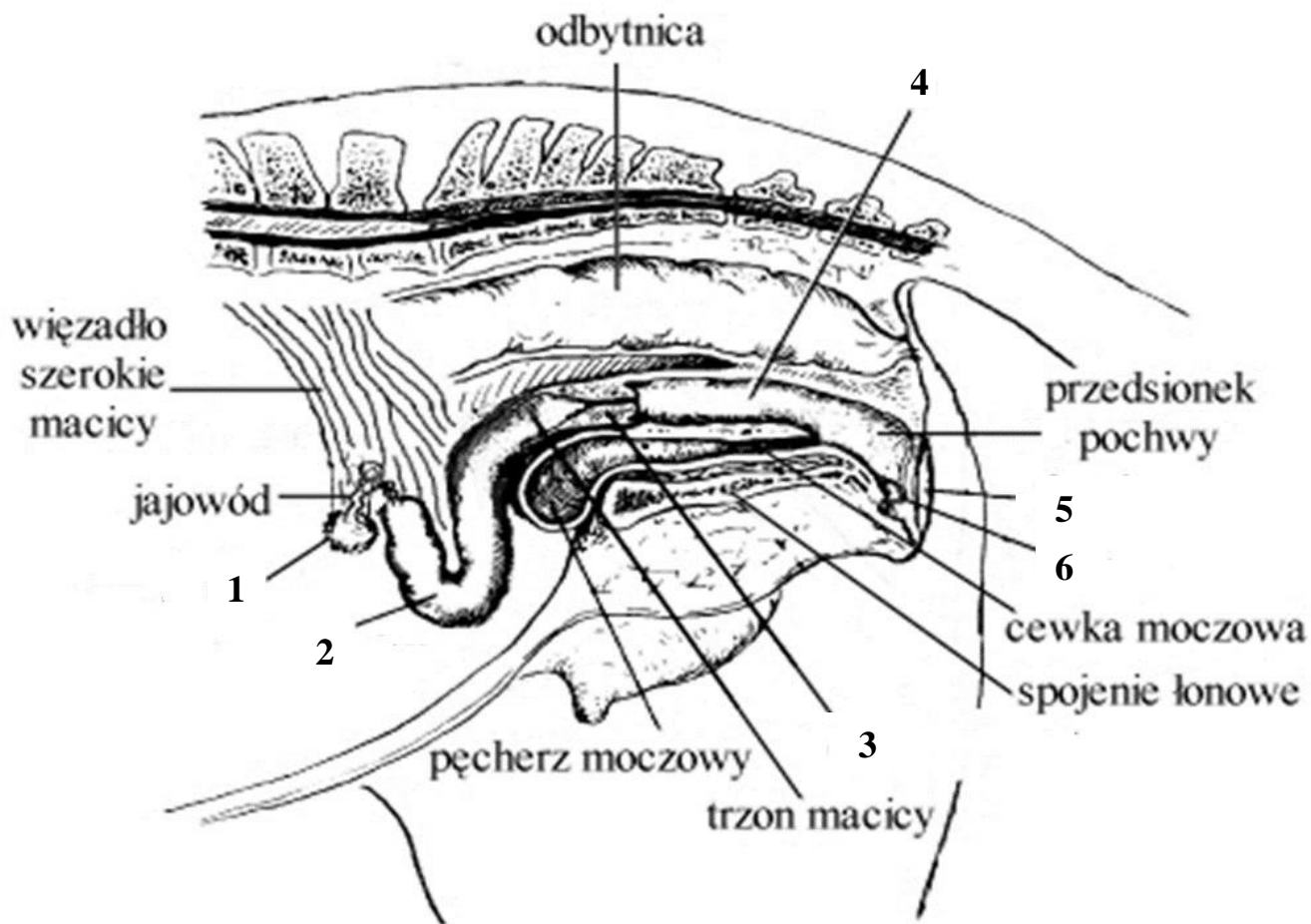
Nazwa części ciała konia	Numer z rysunku 1.
Ganasze	
Nozdrza	
Kasztany	
Guz biodrowy	
Guz kulszowy	
Staw skokowy	
Staw pęciny	
Staw barkowy	
Staw nadgarstkowy	
Staw łokciowy	

Wykaz czynności wykonywanych przy inseminacji klaczy

- sprawdzenie żywotności plemników
- sprawdzenie wielkości pęcherzyka jajnikowego
- kontrola ruchu plemników
- potwierdzenie owulacji
- pobieranie nasienia
- monitorowanie zdeponowanego nasienia
- stwierdzenie obecności zarodka
- kontrola stanu śluzówki pochwy
- wykonanie inseminacji
- badanie palpacyjne klaczy
- stwierdzenie anestrus
- implantacja zarodka / wszczepienie się zarodka
- inwolucja macicy
- próbowanie
- stanowienie klaczy
- kontrola prawidłowego rozwoju płodu

Tabela 5. Wykonane badania USG przy inseminacji klaczy i ciąży

Badanie USG	Cel wykonania badania USG
pierwsze badanie	sprawdzenie wielkości pęcherzyka jajnikowego
drugie badanie	
trzecie badanie	
czwarte badanie	
piąte badanie	



Schemat 1. Układ rozrodczy klaczy

Tabela 6. Elementy układu rozrodczego klaczy

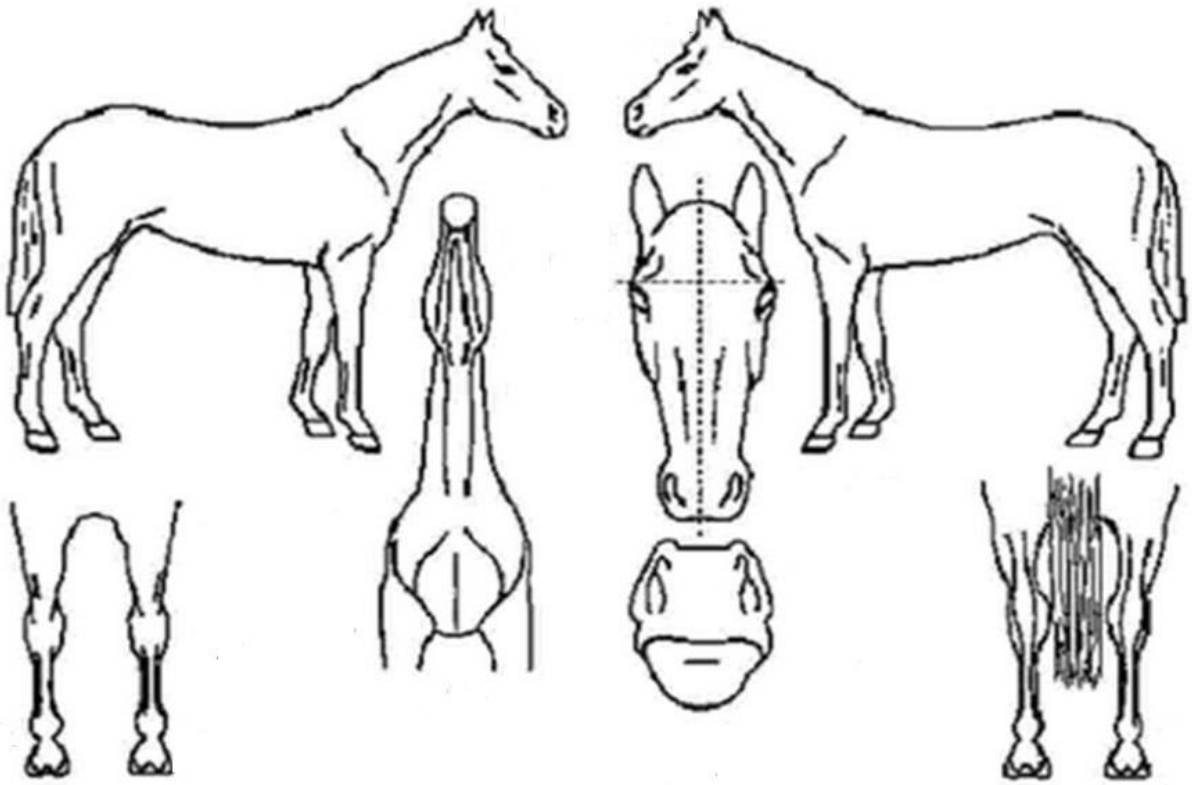
Numer narządu na schemacie	Nazwa elementu układu rozrodczego klaczy
1	
2	
3	
4	
5	
6	

l.p. – ½ nadpęcia

p.p. – ½ stawu nadgarstkowego

l.t. – pęcina

p.t. – ze stawem pęcynowym; kopyto pręgowane



Schemat 2. Odmiiany na kończynach konia