

Nazwa kwalifikacji: **Montaż i obsługa maszyn i urządzeń przemysłu drzewnego**  
Oznaczenie kwalifikacji: **DRM.02**  
Numer zadania: **01**  
Wersja arkusza: **SG**

Wypełnia zdający

Numer PESEL zdającego\*

--	--	--	--	--	--	--	--	--	--	--	--	--	--	--	--	--	--	--	--

Miejsce na naklejkę z numerem  
PESEL i z kodem ośrodka

Czas trwania egzaminu: **120** minut.

DRM.02-01-23.06-SG

# EGZAMIN ZAWODOWY

## Rok 2023

### CZĘŚĆ PRAKTYCZNA

**PODSTAWA PROGRAMOWA  
2019**

#### Instrukcja dla zdającego

1. Na pierwszej stronie arkusza egzaminacyjnego wpisz w oznaczonym miejscu swój numer PESEL i naklej naklejkę z numerem PESEL i z kodem ośrodka.
2. Na KARCIE OCENY w oznaczonym miejscu przyklej naklejkę z numerem PESEL oraz wpisz:
  - swój numer PESEL\*,
  - oznaczenie kwalifikacji,
  - numer zadania,
  - numer stanowiska.
3. KARTĘ OCENY przekaż zespołowi nadzorującemu.
4. Sprawdź, czy arkusz egzaminacyjny zawiera 3 strony i nie zawiera błędów. Ewentualny brak stron lub inne usterki zgłoś przez podniesienie ręki przewodniczącemu zespołu nadzorującego.
5. Zapoznaj się z treścią zadania oraz stanowiskiem egzaminacyjnym. Masz na to 10 minut. Czas ten nie jest wliczany do czasu trwania egzaminu.
6. Czas rozpoczęcia i zakończenia pracy zapisze w widocznym miejscu przewodniczący zespołu nadzorującego.
7. Wykonaj samodzielnie zadanie egzaminacyjne. Przestrzegaj zasad bezpieczeństwa i organizacji pracy.
8. Jeżeli w zadaniu egzaminacyjnym występuje polecenie „zgłoś gotowość do oceny przez podniesienie ręki”, to zastosuj się do polecenia i poczekaj na decyzję przewodniczącego zespołu nadzorującego.
9. Po zakończeniu wykonania zadania pozostaw rezultaty oraz arkusz egzaminacyjny na swoim stanowisku lub w miejscu wskazanym przez przewodniczącego zespołu nadzorującego.
10. Po uzyskaniu zgody zespołu nadzorującego możesz opuścić salę/miejsce przeprowadzania egzaminu.

**Powodzenia!**

\* w przypadku braku numeru PESEL – seria i numer paszportu lub innego dokumentu potwierdzającego tożsamość

**Zadanie egzaminacyjne**

Przygotuj wiertarkę pionową kolumnową do wiercenia gniazd pod zawiasy puszkowe.

Na przygotowanej wiertarce wykonaj zgodnie z Rysunkiem 1 gniazda pod zawiasy puszkowe w drzwiach szafki nocnej. Do wykonania zadania wykorzystaj materiały przygotowane na stanowisku egzaminacyjnym.

Przygotowanie wiertarki obejmuje:

- wymianę pasa klinowego na nowy,
- ustawienie prędkości obrotowej wrzeciona wiertarki odpowiedniej do wykonania gniazd w drzwiach szafki nocnej.

Przed przystąpieniem do wykonania zadania dokładnie zapoznaj się z dokumentacją wykonawczą i instrukcją obsługi wiertarki pionowej kolumnowej zawartą w jej dokumentacji techniczno-ruchowej.

Dobierz na podstawie tej dokumentacji rozmiar pasa klinowego odpowiadający modelowi wiertarki.

Zamocuj pas klinowy na koła pasowe wiertarki, tak aby uzyskać prędkość obrotową wrzeciona dopasowaną do średnicy wiertła zgodnie z Tabelą 1.

Sprawdź stan techniczny i wykonaj mocowanie, zgodnie z przepisami bhp, pozostałych elementów wiertarki w szczególności osłon na układzie napędowym, osłon zespołu roboczego, sprawdź stan uchwytu.

**Uwaga!**

Po wykonaniu czynności związanych z wymianą pasa klinowego zgłoś Przewodniczącemu ZN przez podniesienie ręki, gotowość do próbnego uruchomienia wiertarki. Po uzyskaniu zgody przystąp do kolejnych prac.

Zamocuj, w sposób zapewniający pełne bezpieczeństwo, w uchwycie wiertarskim wiertło o średnicy dopasowanej do rodzaju obrabianego materiału zgodnie z Tabelą 1 i parametrów obróbki zgodnie z Rysunkiem 1.

Zamocuj na stole roboczym wiertarki przykładnię z ogranicznikami.

Ustaw wszystkie parametry obróbki i wykonaj próbne wiercenie. Ewentualne niedokładności ustawienia skoryguj i ponów próbę wiercenia. Po uzyskaniu poprawnych ustawień wiertarki wykonaj gniazda w elemencie, zgodnie z Rysunkiem 1.

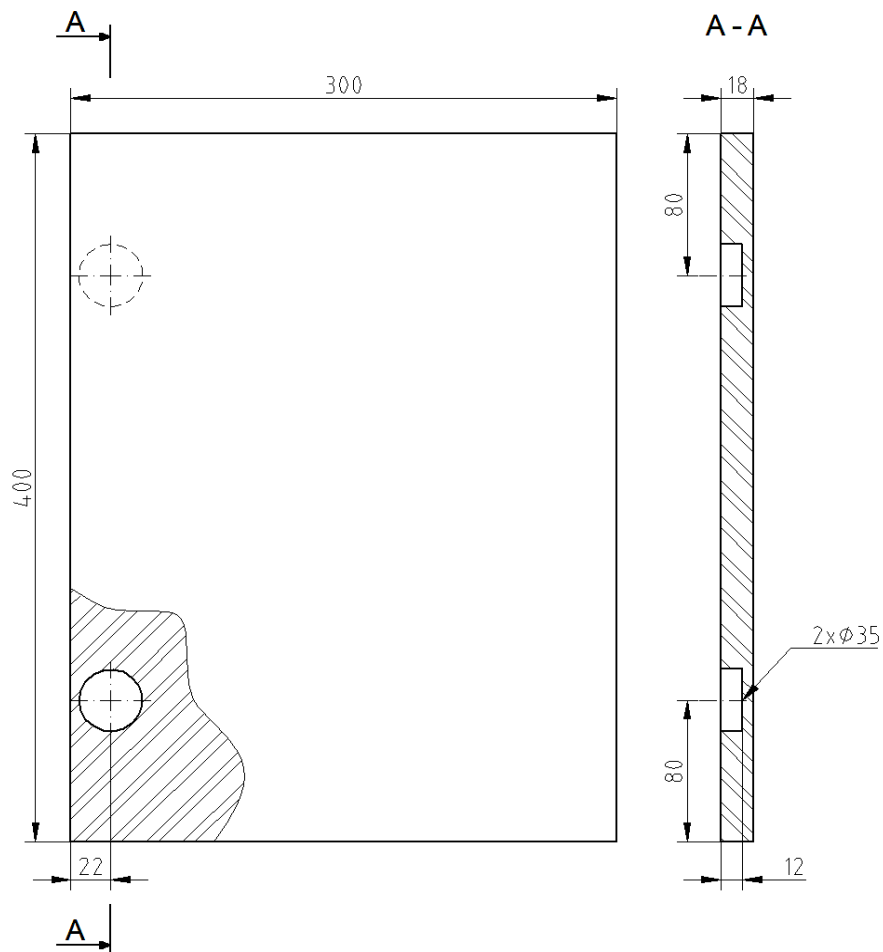
Podczas wykonywania zadania stosuj zasady organizacji pracy, przestrzegaj przepisów bezpieczeństwa i higieny pracy oraz ochrony środowiska.

Po zakończonej pracy oczyść wiertarkę i narzędzia, posprzątaj stanowisko pracy, odpady umieść w pojemniku przeznaczonym na ten cel.

Wykonany element pozostaw na stanowisku egzaminacyjnym do oceny egzaminatora.

**Tabela 1. Zalecane obroty wierconej średnicy i rodzaju materiału**

Stal konstrukcyjna		Żeliwo, brąz		Aluminium, mosiądz		Drewno twarde/płyta wiórowa laminowana	
Ø	obroty	Ø	obroty	Ø	obroty	Ø	obroty
2,4	3500	2,4	3000	5,6	3500	10	3500
4	2000	4	1800	7	1800	14	3000
6	1100	6	1000	10	1100	18	2200
8	850	8	740	14	700	22	1800
12	550	12	450	18	400	28	1200
18	340	18	270	24	280	35	900
22	260	22	210	32	200	40	650
32	150	32	140	40	120	52	450



Rysunek 1. Drzwi szafki nocnej

Czas przeznaczony na wykonanie zadania wynosi 120 minut.

Ocenie podlegać będą 4 rezultaty:

- zdemontowany pas klinowy,
- zamontowany nowy pas klinowy,
- ustawione parametry obróbki,
- wykonane gniazda w elemencie

oraz 3 przebiegi:

- demontażu pasa klinowego,
- przygotowania wiertarki do pracy,
- wiercenia gniazd.