

**EGZAMIN ZAWODOWY
Rok 2024
ZASADY OCENIANIA**

*Arkusz zawiera informacje prawnie chronione
do momentu rozpoczęcia egzaminu*

Nazwa kwalifikacji: **Wykonywanie i naprawa oprzyrządowania odlewniczego**
Oznaczenie arkusza: **MTL.01-01-24.06-SG**
Symbol kwalifikacji: **MTL.01**
Numer zadania: **01**
Wersja arkusza: **SG**

**PODSTAWA PROGRAMOWA
2019**

Wypełnia egzaminator

Kod ośrodka -

Kod egzaminatora

Data egzaminu
Dzień Miesiąc Rok

Godzina rozpoczęcia egzaminu :

| Numer PESEL zdającego* | | | | | | | | | | Numer stanowiska | |
|------------------------|--|--|--|--|--|--|--|--|--|------------------|--|
| | | | | | | | | | | | |
| | | | | | | | | | | | |
| | | | | | | | | | | | |
| | | | | | | | | | | | |
| | | | | | | | | | | | |
| | | | | | | | | | | | |
| | | | | | | | | | | | |
| | | | | | | | | | | | |
| | | | | | | | | | | | |
| | | | | | | | | | | | |

* w przypadku braku numeru PESEL – seria i numer paszportu lub innego dokumentu potwierdzającego tożsamość

Egzaminatorze!

- Oceniaj prace zdających rzetelnie i z zaangażowaniem. Dokumentuj wyniki oceny.
- Stosuj przyjęte zasady oceniania w sposób obiektywny.
- Jeżeli zdający, wykonując zadanie egzaminacyjne, uzyskuje inne rezultaty albo pożądane rezultaty uzyskuje w inny sposób niż uwzględniony w zasadach oceniania lub przedstawia nietypowe rozwiązanie, ale zgodnie ze sztuką w zawodzie, to nadal oceniaj zgodnie z kryteriami zawartymi w zasadach oceniania. Informacje o tym, że zasady oceniania nie przewidują zaistniałej sytuacji, przełącz niezwłocznie w formie pisemnej notatki do Przewodniczącego Zespołu Egzaminacyjnego z prośbą o przekazanie jej do Okręgowej Komisji Egzaminacyjnej. Notatka może być sporządzona odręcznie w trybie roboczym.
- Informuj przewodniczącego zespołu nadzorującego o wszystkich nieprawidłowościach zaistniałych w trakcie egzaminu, w tym w szczególności o naruszeniach przepisów bezpieczeństwa i higieny pracy i o podejrzeniach niesamodzielności w wykonaniu zadania przez zdającego.

Numer
stanowiska

| | | | | | | |
|--|--|--|--|--|--|--|
| | | | | | | |
| | | | | | | |
| | | | | | | |

Elementy podlegające ocenie/kryteria ocenyEgzaminator wpisuje **T**,
jeżeli zdający spełnił
kryterium albo **N**, jeżeli
nie spełnił**Rezultat 1: Model dzielony podpory silnika**

Uwaga: sprawdzić po wykonaniu zadania tym samym przyrządem pomiarowym wymiary
Kryterium należy uznać za spełnione, jeżeli:

| | | | | | | | | | |
|---|--|--|--|--|--|--|--|--|--|
| 1 | część górna modelu podstawy jest zgodna z rysunkiem 1 | | | | | | | | |
| 2 | powierzchnia elementu nr 1 modelu jest gładka, ubytki drewna uzupełnione są szpachlówką szybkooschnącą, ostre krawędzie modelu są stępione | | | | | | | | |
| 3 | część dolna modelu podstawy jest zgodna z rysunkiem 1 | | | | | | | | |
| 4 | otwory Ø10 mm są wywiercone w częściach modelu nr 1 i 2 pod kołki nr 3 łączące elementy modelu zgodna z rysunkiem 1 | | | | | | | | |
| 5 | powierzchnia części modelu nr 2 jest gładka, wyszlifowana papierem ściernym, ubytki drewna są uzupełnione szybkooschnącą szpachlówką, krawędzie modelu są stępione | | | | | | | | |
| 6 | kołki nr 3 łączące model dzielony są wklejone w górną część modelu | | | | | | | | |
| 7 | w górnej części modelu wykonano jednostronnie zaokrąglenie promieniem R25 | | | | | | | | |
| 8 | model podstawy pomalowany jest farbą szybkooschnącą koloru czerwonego bez zacieków | | | | | | | | |

Numer
stanowiska

| | | | | | |
|--|--|--|--|--|--|
| | | | | | |
| | | | | | |
| | | | | | |

Rezultat 2: Wyniki pomiarów modelu dzielonego podopry silnika

Kryteria należy uznać za spełnione jeżeli różnice wymiarów uzyskanych przez egzaminatora w odniesieniu do zapisanych przez zdającego nie przekraczają ± 1 mm Uwaga: Pomiary należy wykonać tym samym przyrządem pomiarowym którym posługiwał się zdający.

Zapisany w tabeli wymiar oznaczony na rysunku 2:

| | | | | | | | |
|---|--|--|--|--|--|--|--|
| 1 | literą A: zgodny ze stanem rzeczywistym | | | | | | |
| 2 | literą B: zgodny ze stanem rzeczywistym | | | | | | |
| 3 | literą C: zgodny ze stanem rzeczywistym | | | | | | |
| 4 | literą D: zgodny ze stanem rzeczywistym | | | | | | |
| 5 | literą E: zgodny ze stanem rzeczywistym | | | | | | |
| 6 | literą F: zgodny ze stanem rzeczywistym | | | | | | |
| 7 | literą G: zgodny ze stanem rzeczywistym | | | | | | |
| 8 | literą H: zgodny ze stanem rzeczywistym | | | | | | |
| 9 | literą I: zgodny ze stanem rzeczywistym | | | | | | |

| | | | | | | | |
|------------------|--|--|--|--|--|--|--|
| Numer stanowiska | | | | | | | |
| | | | | | | | |
| | | | | | | | |

Przebieg 1: Przebieg wykonywania modelu dzielonego podpory silnika

Zdający:

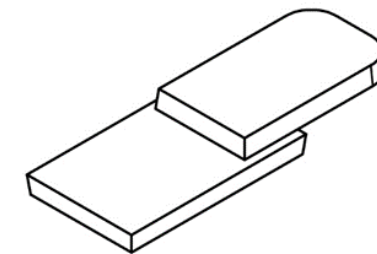
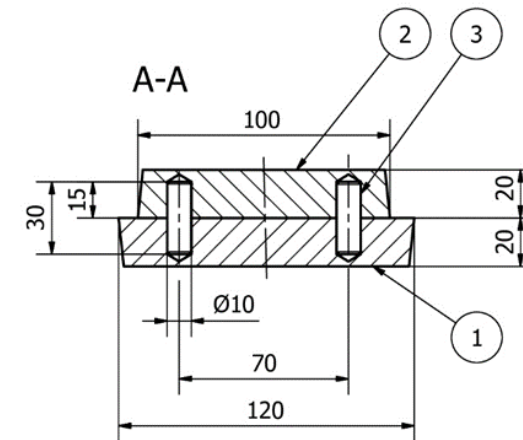
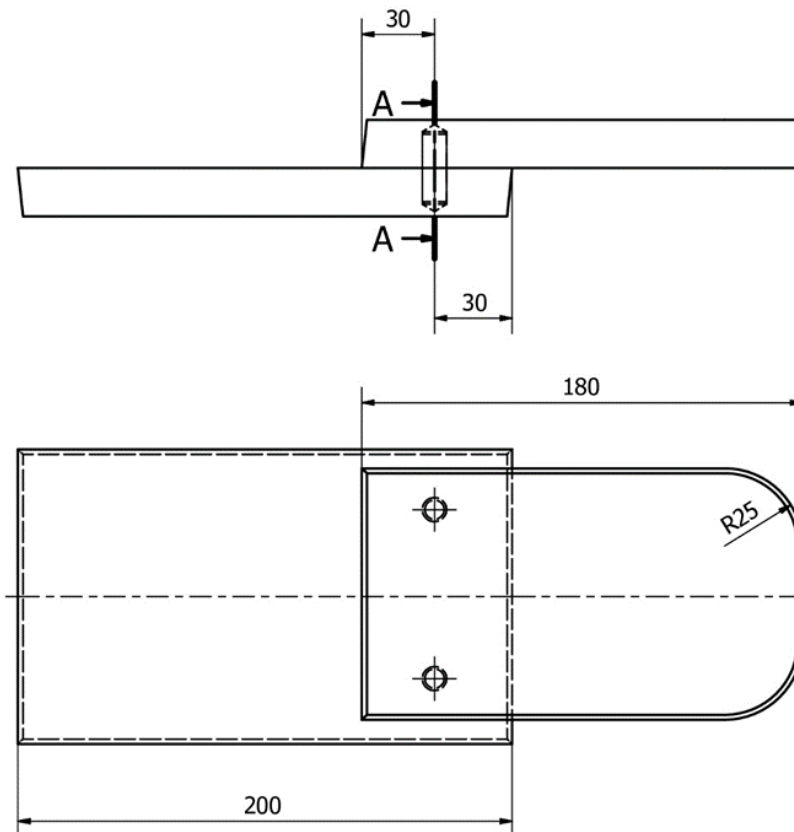
| | | | | | | | |
|---|--|--|--|--|--|--|--|
| 1 | stosował okulary ochronne w czasie pracy z elektronarzędziami i na wiertarce stołowej | | | | | | |
| 2 | stosował rękawice ochronne w czasie wykonywania zadania zgodnie z przepisami bhp | | | | | | |
| 3 | stosował maskę przeciwpyłową podczas szlifowania | | | | | | |
| 4 | przestrzegał przepisy bezpieczeństwa i higieny pracy podczas obsługi narzędzi ręcznych, elektronarzędzi oraz maszyn i urządzeń | | | | | | |
| 5 | mocował obrabiane elementy podczas obróbki w imadle | | | | | | |
| 6 | podczas użytkowania elektronarzędzi rozmieszczał przewody zasilające w taki sposób, aby nie zagrażały bezpieczeństwu i nie przeszkadzały w pracy | | | | | | |
| 7 | uporządkował stanowisko pracy po wykonaniu zadania | | | | | | |

Egzaminator

imię i nazwisko

.....

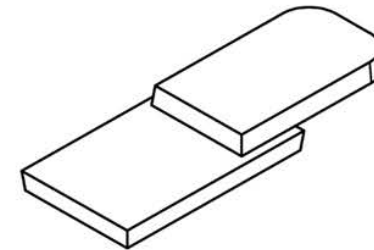
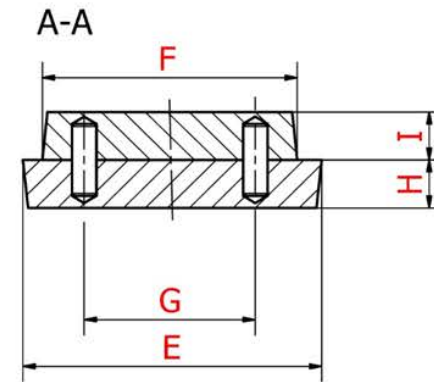
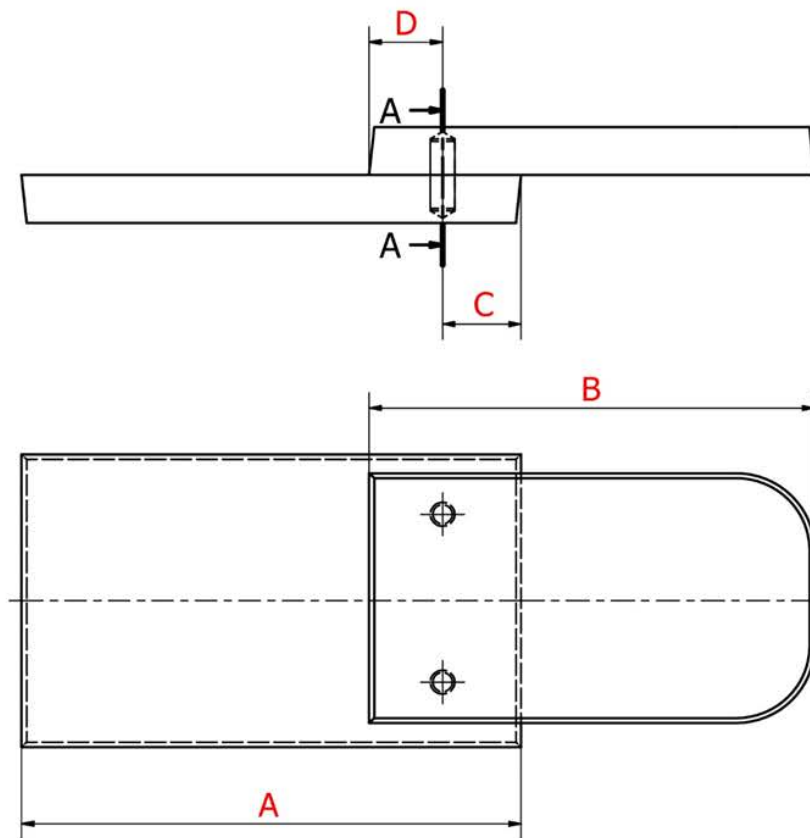
data i czytelny podpis



Uwagi:

1. Pochylenie ścian modelu wynosi 3° (~ 1 mm)
2. Kołki centrujące należy wkleić do części górnej modelu (nr2)
3. Poszczególne części modelu malować farbą szybkoschnącą koloru czerwonego.
4. Dokładność wykonania modelu ± 1 mm.

| | | | |
|----------------|--------------|---------------------|--------------------------------|
| 3 | 2 | Kołek centrujący | Ø10x28 - drewno |
| 2 | 1 | Część górna modelu | Drewno |
| 1 | 1 | Część dolna modelu | Drewno |
| POZYCJA | ILOŚĆ | NUMER CZĘŚCI | OPIS |
| Rysował | Sprawdził | Zatwierdził | Data |
| | | | Materiał Drewno |
| | | | Model dzielony podpory silnika |
| Rysunek 1 | | | Podziałka Arkusz A3 |



| | | | | |
|-----------|-----------|-------------|--|-----------|
| Rysował | Sprawdził | Zatwierdził | Data | Materiał |
| | | | Model dzielony podpory silnika - wymiary | |
| Rysunek 2 | | | | Podziałka |
| | | | | Arkusz |