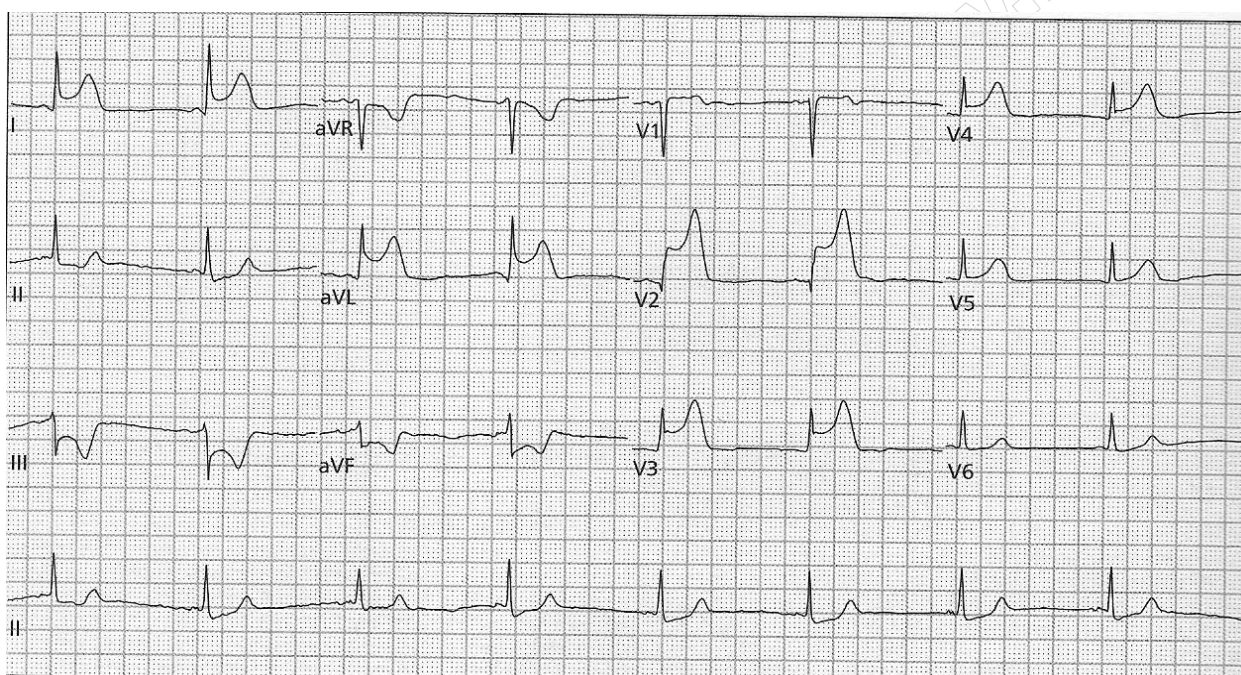


Zadanie egzaminacyjne

Dyspozytor pogotowia ratunkowego przyjął wezwanie do 50-letniego mężczyzny, Jana Kowalskiego, zamieszkałego w Pięknej przy ul. Ślicznej 1. Żona poszkodowanego przekazała, że w trakcie gotowania przez niego obiadu mąż nagle zasłabł, osunął się na podłogę i odruchowo pociągnął garnek z gotującą się zupą, oblewając się wrzątkiem. Dotychczas leczył się z powodu nadciśnienia tętniczego.

Podstawowy zespół ratownictwa medycznego na miejscu zdarzenia stwierdza: pacjent ważący około 75 kg, wzrostu 170 cm, otwiera oczy pod wpływem bodźców bólowych, jest splątany, wykazuje reakcję obronną na ból. Rumień i pęcherze na skórze brzucha, przedniej powierzchni obu ud oraz przedniej powierzchni lewego przedramienia; rumień na powierzchni przedniej prawego ramienia i przedramienia. Tętno 100/min, nitkowane, miarowe, RR 90/45 mm Hg, oddech 18/min, nad płucami prawidłowy szmer oddechowy, źrenice równe, symetryczne, saturacja 86%, poziom glukozy we krwi włosniczkowej 135 mg%. Po podłączeniu monitora uzyskano następujący zapis EKG:



W trakcie wykonywania czynności medycznych nastąpiło pogorszenie stanu pacjenta: stracił przytomność, nie oddycha, skóra blada, chłodna, tętno na tętnicy szyjnej niewyczuwalne. Ocena według GCS 3 punkty.

Na monitorze EKG widoczny zapis:



Przedstaw plan działań ratowniczych związanych z udzieleniem poszkodowanemu mężczyźnie pomocy medycznej na miejscu zdarzenia.

Wypełnij Kartę Medycznych Czynności Ratunkowych dla poszkodowanego (zmiany stanu pacjenta, wraz z interpretacją drugiego zapisu EKG, należy zapisać w rubryce *Opis*).

Sporządź zestawienie materiałów potrzebnych do wykonania kaniulacji żyły obwodowej i do podania płynu drogą dożylną.

Formularze do wypełnienia znajdują się w arkuszu egzaminacyjnym.

Na fantomie osoby dorosłej wykonaj zabieg intubacji dotchawiczej przez usta.

Uwaga!

Przez podniesienie ręki zgłoś egzaminatorowi gotowość do wykonania zabiegu na fantomie, a następnie jego zakończenie.

Czas przeznaczony na wykonanie zadania wynosi 180 minut.

Ocenie podlegać będą 3 rezultaty:

- Plan działań ratowniczych zespołu ratownictwa medycznego na miejscu zdarzenia,
- Karta Medycznych Czynności Ratunkowych,
- Zestawienie materiałów potrzebnych do wykonania kaniulacji żyły obwodowej i do podania płynu drogą dożylną,

oraz

przebieg wykonania intubacji dotchawiczej przez usta.

www.EgzaminZawodowy.info

