

Nazwa kwalifikacji: **Montaż i obsługa prostych elementów maszyn i urządzeń**  
Symbol kwalifikacji: **MEC.06**  
Numer zadania: **01**  
Wersja arkusza: **SG**

Wypełnia zdający

Numer PESEL zdającego\*

--	--	--	--	--	--	--	--	--	--	--	--	--	--	--	--	--	--	--	--

Miejsce na naklejkę z numerem  
PESEL i z kodem ośrodka

Czas trwania egzaminu: **120** minut.

MEC.06-01-24.06-SG

## EGZAMIN ZAWODOWY

Rok 2024

CZĘŚĆ PRAKTYCZNA

**PODSTAWA PROGRAMOWA**  
**2019**

### Instrukcja dla zdającego

1. Na pierwszej stronie arkusza egzaminacyjnego wpisz w oznaczonym miejscu swój numer PESEL i naklej naklejkę z numerem PESEL i z kodem ośrodka.
2. Na KARCIE OCENY w oznaczonym miejscu przyklej naklejkę z numerem PESEL oraz wpisz:
  - swój numer PESEL\*,
  - oznaczenie kwalifikacji,
  - numer zadania,
  - numer stanowiska.
3. KARTĘ OCENY przekaż zespołowi nadzorującemu.
4. Sprawdź, czy arkusz egzaminacyjny zawiera 4 strony i nie zawiera błędów. Ewentualny brak stron lub inne usterki zgłoś przez podniesienie ręki przewodniczącemu zespołu nadzorującego.
5. Zapoznaj się z treścią zadania oraz stanowiskiem egzaminacyjnym. Masz na to 10 minut. Czas ten nie jest wliczany do czasu trwania egzaminu.
6. Czas rozpoczęcia i zakończenia pracy zapisze w widocznym miejscu przewodniczący zespołu nadzorującego.
7. Wykonaj samodzielnie zadanie egzaminacyjne. Przestrzegaj zasad bezpieczeństwa i organizacji pracy.
8. Jeżeli w zadaniu egzaminacyjnym występuje polecenie „zgłoś gotowość do oceny przez podniesienie ręki”, to zastosuj się do polecenia i poczekaj na decyzję przewodniczącego zespołu nadzorującego.
9. Po zakończeniu wykonania zadania pozostaw rezultaty oraz arkusz egzaminacyjny na swoim stanowisku lub w miejscu wskazanym przez przewodniczącego zespołu nadzorującego.
10. Po uzyskaniu zgody zespołu nadzorującego możesz opuścić salę/miejsce przeprowadzania egzaminu.

**Powodzenia!**

\* w przypadku braku numeru PESEL – seria i numer paszportu lub innego dokumentu potwierdzającego tożsamość

## Zadanie egzaminacyjne

Na podstawie zamieszczonej dokumentacji wykonaj naprawę oraz montaż ściązacza do łożysk. Czynności naprawczo-montażowe wykonaj zgodnie z tabelą 1.

**Tabela 1. Przebieg naprawy i montażu ściązacza**

Lp.	Wykonywana czynność
1.	Oczyść zabrudzone części ściązacza do łożysk
2.	Zdemontuj uszkodzone ramię ściązacza do łożysk
3.	Wypełnij zamieszczoną w arkuszu kartę pomiarową ramienia ściązacza.
4.	Wykonaj nowe ramię ściązacza wzorując się na nieuszkodzonym ramieniu znajdującym się na stanowisku egzaminacyjnym. <u>Uwaga:</u> <i>Przed rozpoczęciem czynności zgłoś przez podniesienie ręki gotowość do wykonania zadania. Po uzyskaniu zgodny Przewodniczącego ZN przystąp do realizacji tej części zadania.</i>
5.	Stęp ostre krawędzie ramienia ściązacza. <u>Uwaga:</u> <i>1. Przed rozpoczęciem czynności zgłoś przez podniesienie ręki gotowość do wykonania zadania. Po uzyskaniu zgodny Przewodniczącego ZN przystąp do realizacji tej części zadania, 2. Po zakończeniu wykonywania czynności zgłoś przewodniczącemu ZN przez podniesienie ręki gotowość do oceny.</i>
4.	Uszkodzone elementy złączne ściązacza, śruby i nakrętki wymień na nowe. <u>Uwaga:</u> <i>Zwróć uwagę, że na stanowisku znajdują się elementy o różnych wymiarach. Dobierz właściwe dla montowanego elementu.</i>
6.	Zmontuj ściązacz według Rysunku 1.

Czyszczenie, obróbkę części, montaż ściązacza wykonaj na przygotowanym stanowisku egzaminacyjnym z zachowaniem zasad bezpieczeństwa i higieny pracy, ochrony przeciwpożarowej związanych z użytkowaniem narzędzi skrawających do obróbki mechanicznej i ręcznej metali.

Po wykonaniu zadania oczyść narzędzia i uporządkuj stanowisko pracy.

**Czas przeznaczony na wykonanie zadania wynosi 120 minut.**

**Ocenie podlegać będą 3 rezultaty:**

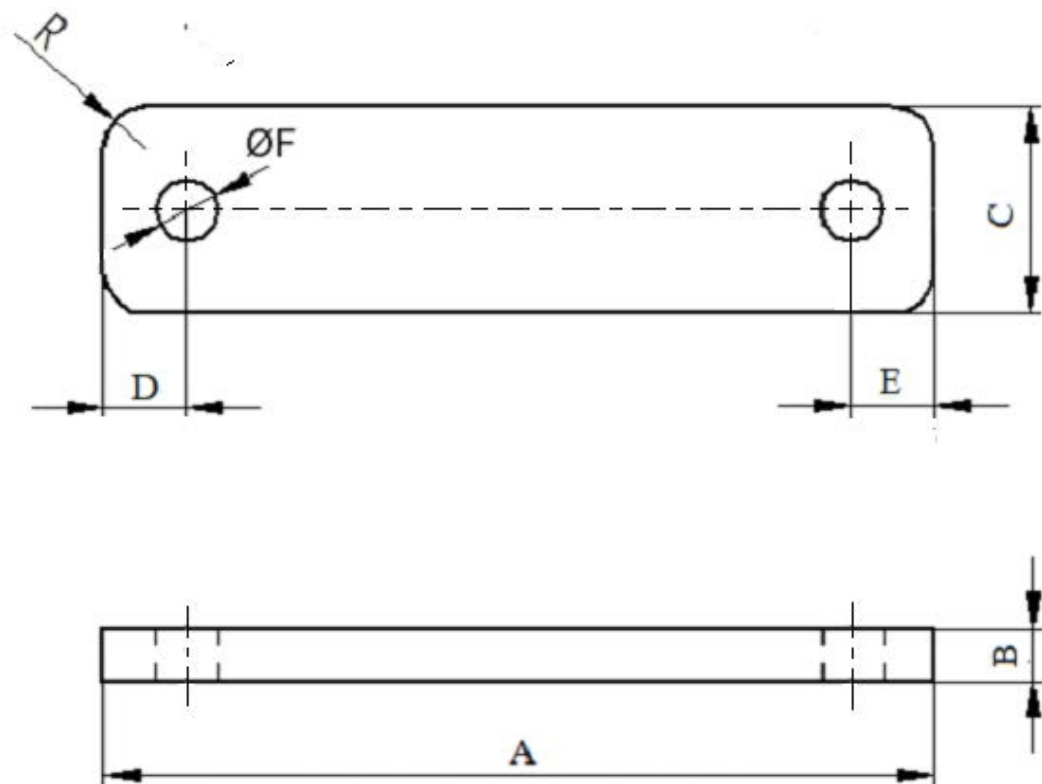
- ramię ściązacza,
- zmontowany ściązacz do łożysk,
- karta pomiarowa ramienia ściązacza do łożysk,

oraz przebieg wykonania ramienia oraz montażu ściązacza do łożysk.



Rysunek 1. Ściągacz do łożysk

Karta pomiarowa ramienia ściągacza



**UWAGA:**

Pomiary wykonaj z dokładnością do 0,5 mm.

Poz.	Wymiar oznaczony na rysunku	Wynik pomiaru zdającego w mm
1.	Wymiar A	
2.	Wymiar B	
3.	Wymiar C	
4.	Wymiar D	
5.	Wymiar E	
6.	Wymiar ØF	
7.	Wymiar R	

[www.EgzaminZawodowy.info](https://www.EgzaminZawodowy.info)