

**EGZAMIN ZAWODOWY
Rok 2023
ZASADY OCENIANIA**

*Arkusz zawiera informacje prawnie chronione
do momentu rozpoczęcia egzaminu*

Nazwa kwalifikacji: **Wytwarzanie prostych wyrobów z drewna i materiałów drewnopochodnych**
 Oznaczenie arkusza: **DRM.03-02-23.06-SG**
 Oznaczenie kwalifikacji: **DRM.03**
 Numer zadania: **02**
 Wersja arkusza: **SG**

**PODSTAWA PROGRAMOWA
2019**

Wypełnia egzaminator

Kod ośrodka -

Kod egzaminatora

Data egzaminu
Dzień Miesiąc Rok

Godzina rozpoczęcia egzaminu :

Numer PESEL zdającego*										Numer stanowiska	

* w przypadku braku numeru PESEL – seria i numer paszportu lub innego dokumentu potwierdzającego tożsamość

Egzaminatorze!

- Oceniaj prace zdających rzetelnie i z zaangażowaniem. Dokumentuj wyniki oceny.
- Stosuj przyjęte zasady oceniania w sposób obiektywny.
- Jeżeli zdający, wykonując zadanie egzaminacyjne, uzyskuje inne rezultaty albo pożądane rezultaty uzyskuje w inny sposób niż uwzględniony w zasadach oceniania lub przedstawia nietypowe rozwiązanie, ale zgodnie ze sztuką w zawodzie, to nadal oceniaj zgodnie z kryteriami zawartymi w zasadach oceniania. Informacje o tym, że zasady oceniania nie przewidują zaistniałej sytuacji, przełącz niezwłocznie w formie pisemnej notatki do Przewodniczącego Zespołu Egzaminacyjnego z prośbą o przekazanie jej do Okręgowej Komisji Egzaminacyjnej. Notatka może być sporządzona odręcznie w trybie roboczym.
- Informuj przewodniczącego zespołu nadzorującego o wszystkich nieprawidłowościach zaistniałych w trakcie egzaminu, w tym w szczególności o naruszeniach przepisów bezpieczeństwa i higieny pracy i o podejrzeniach niesamodzielności w wykonaniu zadania przez zdającego.

Numer
stanowiska

Elementy podlegające ocenie/kryteria ocenyEgzaminator wpisuje **T**,
jeżeli zdający spełnił
kryterium albo **N**, jeżeli
nie spełnił**Rezultat 1: Przygotowane do montażu nogi podzespołu taboretu**

1	Nogi - wykonane prostokątne gniazda na oskrzynię zgodnie z wymiarami na rysunku z dokładnością ± 1 mm						
2	Nogi - wykonane prostokątne gniazda na łączynę zgodnie z wymiarami na rysunku z dokładnością ± 1 mm						
3	Gniazda pod oskrzynię i łączynę bez wylupiań i wyrwań						
4	Na dolnych krawędziach nóg fazowanie zgodne z rysunkiem						
5	Powierzchnie boczne oszlifowane, załamane krawędzie boczne						
6	Bez linii traserskich						

Rezultat 2: Przygotowana do montażu oskrzynia i łączyna

1	Czopy oskrzyni wykonane zgodnie z rysunkiem z dokładnością ± 1 mm						
2	Odsadzenia czopów oskrzyni wykonane zgodnie z rysunkiem z dokładnością ± 1 mm						
3	Czopy łączyny wykonane zgodnie z rysunkiem z dokładnością ± 1 mm						
4	Czopy i odsadzenia - bez wyrwań i uszkodzeń						
5	Wszystkie ostre krawędzie elementów załamane						
6	Powierzchnie oszlifowane, bez wgnieceń i zarysowań						
7	Bez linii traserskich						

Numer
stanowiska

Rezultat 3: Zmontowany podzespół taboretu

1	Podzespół taboretu - wymiary 445 x 320 mm z dokładnością ± 1 mm						
2	Połączenie oskrzyni z nogami bez szczelin						
3	Połączenie łączyny z nogami bez szczelin						
4	Górna wąska powierzchnia oskrzyni zlicowana z górną poprzeczną powierzchnią nogi						
5	Oskrzynia równoległa do łączyny						
6	Przekątne podzespołu równe z dokładnością ± 2 mm						
7	Podzespół w pozycji leżącej - równy						
8	Podzespół taboretu wykonany zgodnie z rysunkiem (uciosy czopów widoczne w gniazdach)						
9	Zmontowany podzespół bez widocznych śladów montażu (wgniecenia, zarysowania, plamy klejowe)						

Numer
stanowiska

Przebieg 1: Przebieg wykonania podzespołu taboretu

Zdający:

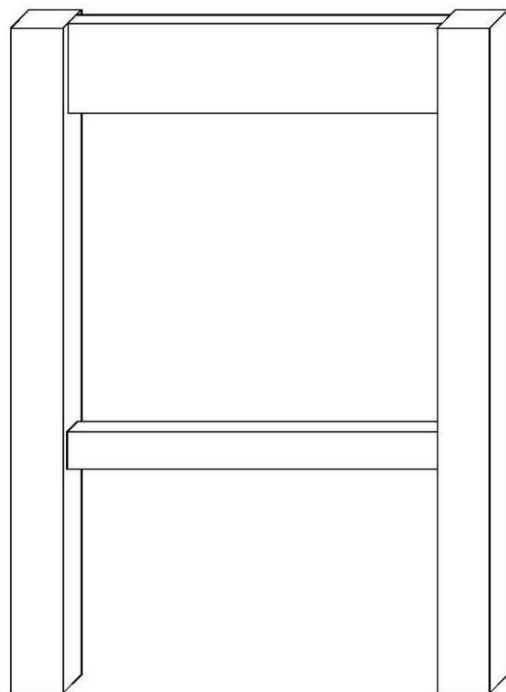
1	Sprawdził wymiary przygotowanych elementów z wymiarami na rysunku								
2	Przed przystąpieniem do dłutowania gniazd sprawdził stan techniczny oraz ostrość dłut								
3	Sprawdził stan techniczny pił ręcznych przed ręcznym odsadzeniem czopów								
4	Podczas wykonywania obróbki ręcznej zachował bezpieczną odległość dłoni od narzędzi skrawających								
5	Podczas piłowania ręcznego mocował nieruchomo elementy na stanowisku montażowym								
6	Podczas obróbki wykończeniowej stosował środki ochrony indywidualnej, maskę przeciwpyłową, okulary ochronne								
7	Podczas wykonywania prac stosował zasady bezpieczeństwa i higieny pracy, ochrony przeciwpożarowej i ochrony środowiska oraz ergonomii								
8	Po zakończeniu pracy uporządkował stanowisko pracy, a odpady wyrzucił do pojemnika przeznaczonego na ten cel								

Egzaminator

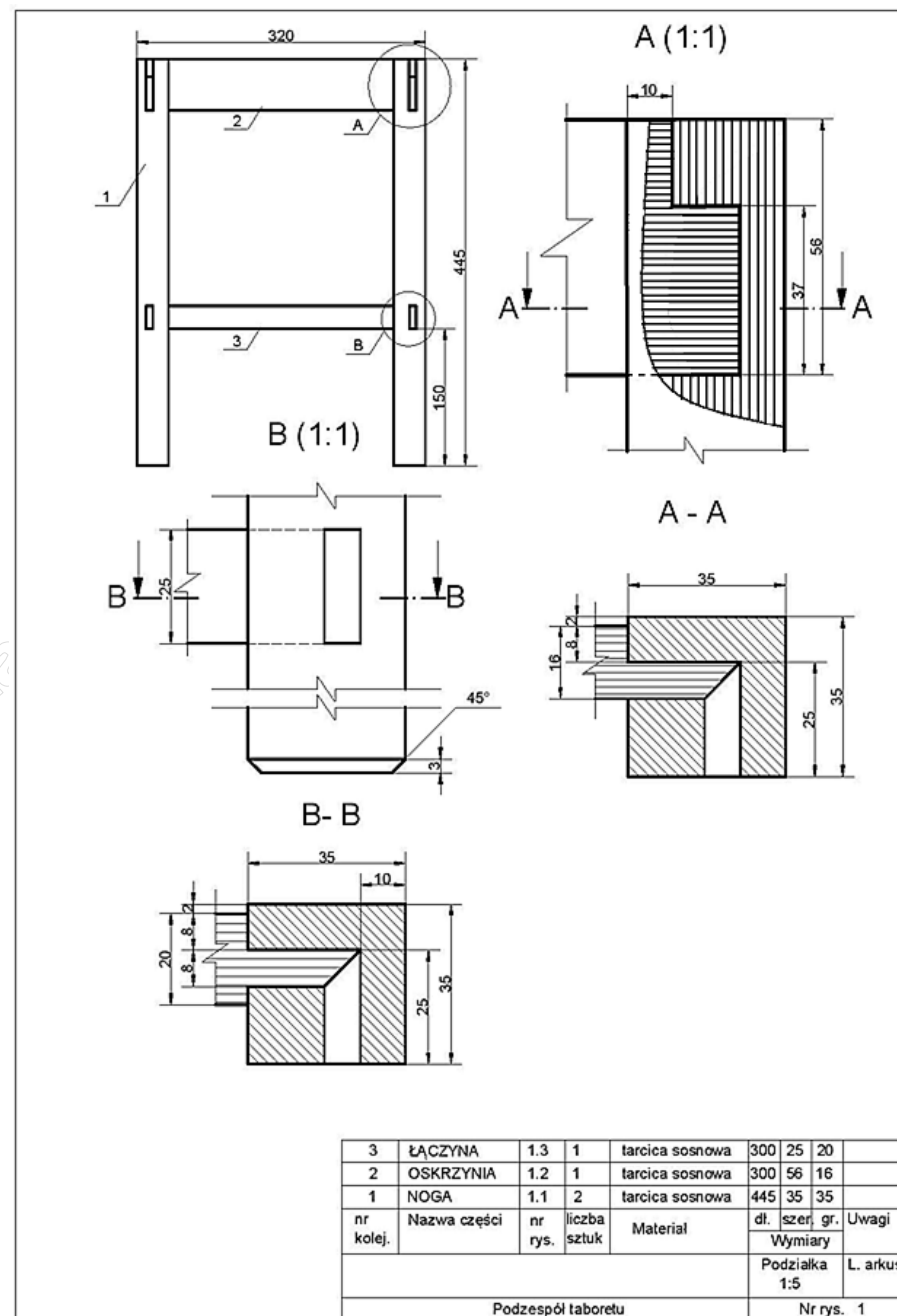
imię i nazwisko

.....

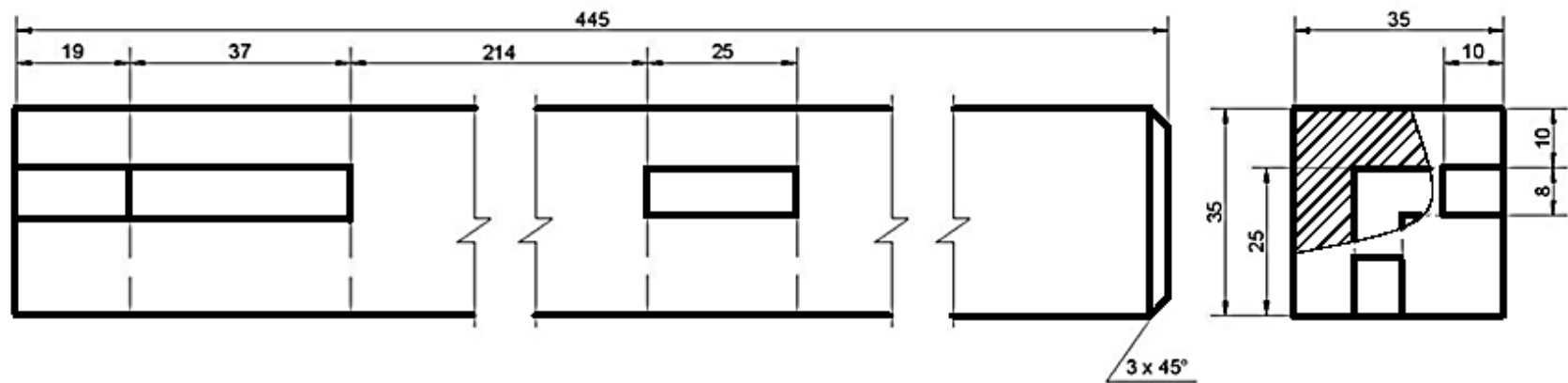
data i czytelny podpis



Rysunek 1. Podzespół taboretu – rys. poglądowy

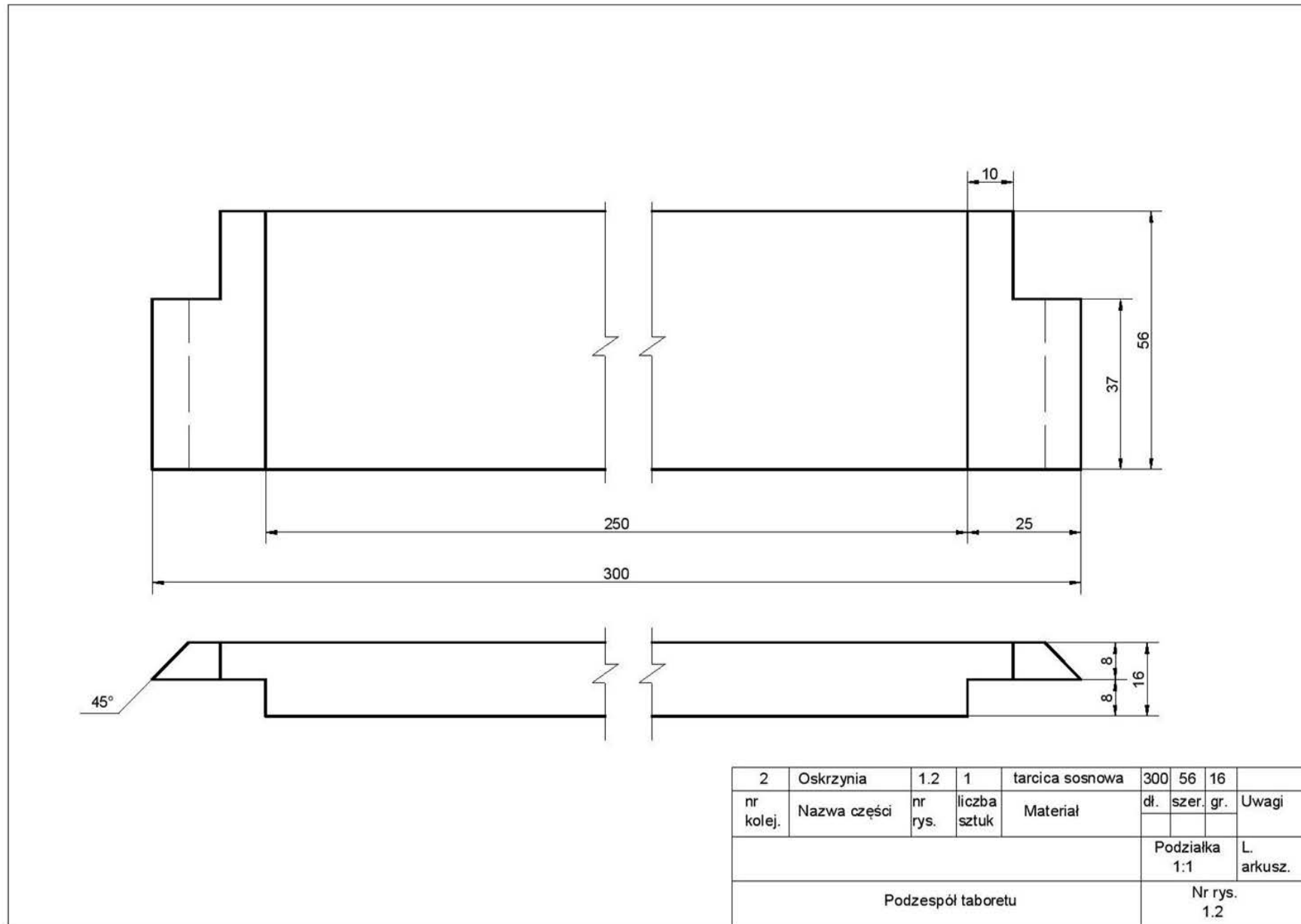


Rysunek 2. Podzespół taboretu – rys. złożeniowy

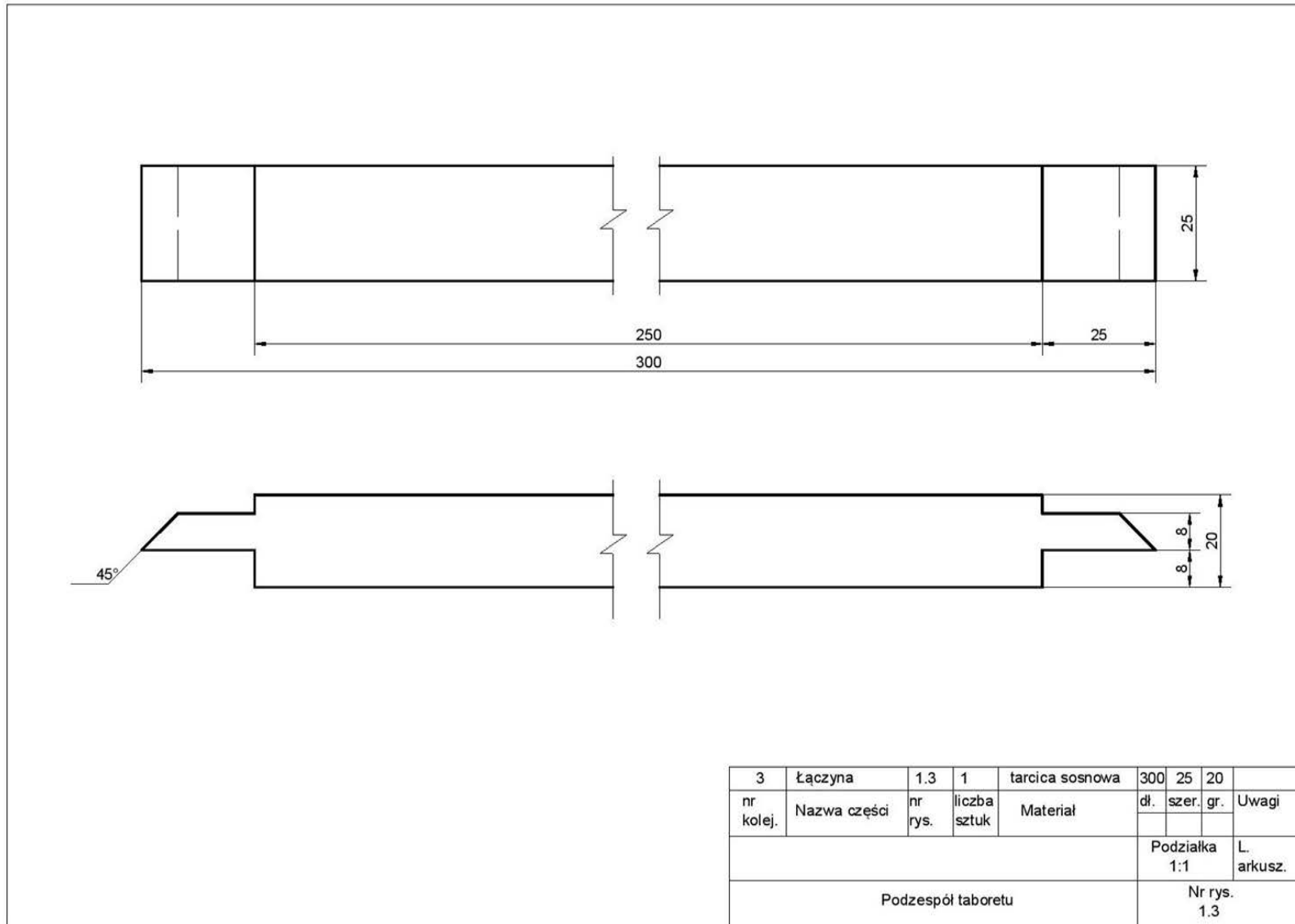


1	Noga	1.1	2	tarcica sosnowa	445	35	35	
nr kolej.	Nazwa części	nr rys.	liczba sztuk	Material	dl.	szer.	gr.	Uwagi
						Podziałka 1:1		L. arkusz.
Podzespół taboretu						Nr rys. 1.1		

Rysunek 3. Noga



Rysunek 4. Oskrzynia



Rysunek 5. Łączyna