

Egzaminatorze!

- Oceniaj prace zdających rzetelnie i z zaangażowaniem. Dokumentuj wyniki oceny.
- Stosuj przyjęte zasady oceniania w sposób obiektywny.
- Jeżeli zdający, wykonując zadanie egzaminacyjne, uzyskuje inne rezultaty albo pożądane rezultaty uzyskuje w inny sposób niż uwzględniony w zasadach oceniania lub przedstawia nietypowe rozwiązanie, ale zgodnie ze sztuką w zawodzie, to nadal oceniaj zgodnie z kryteriami zawartymi w zasadach oceniania. Informacje o tym, że zasady oceniania nie przewidują zaistniałej sytuacji, przekaz niezwłocznie w formie pisemnej notatki do Przewodniczącego Zespołu Egzaminacyjnego z prośbą o przekazanie jej do Okręgowej Komisji Egzaminacyjnej. Notatka może być sporządzona odręcznie w trybie roboczym.
- Informuj przewodniczącego zespołu nadzorującego o wszystkich nieprawidłowościach zaistniałych w trakcie egzaminu, w tym w szczególności o naruszeniach przepisów bezpieczeństwa i higieny pracy i o podejrzeniach niesamodzielności w wykonaniu zadania przez zdającego.

Elementy podlegające ocenie/kryteria oceny		Numer stanowiska					
Rezultat 1: Zmontowany układ zasilania trójfazowego silnika klatkowego							
1	Podłączony wyłącznik główny do tablicy zasilającej 3x400 V						
2	Podłączony na szynie TH35 bezpiecznik S1 do wyłącznika głównego WG						
3	Podłączony na szynie TH35 wyłącznik nadmiarowo – prądowy S1 do wyłącznika głównego WG						
4	Podłączone na szynie TH35 lampki kontrolne Lk1, Lk2, Lk3 do zacisków wyłącznika nadmiarowo - prądowego S1 z jednej strony, natomiast z drugiej do zacisku N na wyłączniku głównym WG						
5	Podłączony na szynie TH35 stycznik S w torze prądowym do wyłącznika nadmiarowo – prądowego S1						
6	Podłączone na szynie TH35 lampki sygnalizacyjne Lk4, Lk5 i Lk6 do zacisków stycznika S z jednej strony, natomiast z drugiej do zacisku N na rozłączniku izolacyjnym						
7	Podłączone przewody zasilające trójfazowy silnik klatkowy do styków roboczych stycznika S						
Rezultat 2: Zmontowany układ sterowania trójfazowego silnika klatkowego na listwie TH35.							
1	Podłączony wyłącznik nadmiarowo-prądowy S2 do zacisków wyłącznika głównego WG						
2	Podłączony włącznik WŁ i wyłącznik WYŁ						
3	Podłączone sterowanie przekaźnikiem czasowym PC z bezpiecznika S2 z jednej strony, natomiast z drugiej strony podłączony przewód do zacisku N w wyłączniku głównym WG						
4	Podłączone styki robocze przekaźnika czasowego PC przewodami do wyłącznika WYŁ z jednej strony, natomiast z drugiej strony do cewki stycznika S						
5	Styki pomocnicze stycznika S podłączone są zgodnie ze schematem ideowym układu sterowania trójfazowego silnika klatkowego						

Numer stanowiska							

Rezultat 3: Działający układ zasilania i sterowania trójfazowym silnikiem klatkowym

1	Po załączeniu wyłącznika głównego WG i włączeniu wyłącznika nadmiarowo – prądowego S1 lampki kontrolne Lk1, Lk2 i Lk3 świecą się						
2	Po załączeniu wyłącznika nadmiarowo - prądowego S2 zadziała przekaźnik czasowy PC i załączy poprzez styki robocze cewkę stycznika S powodując zamknięcie styków roboczych stycznika S po upływie czasu $t=10$ s						
3	Po zamknięciu styków głównych stycznika S lampki kontrolne Lk4, Lk5 i Lk6 świecą się						
4	Przekaźnik czasowy po upływie $t = 10$ s powoduje zamknięcie styków roboczych stycznika S i uruchomienie trójfazowego silnika klatkowego						
5	Rozłączenie wyłącznika WYŁ powoduje wyłączenie silnika						

Przebieg 1: Przebieg montaż układu zasilania i sterowania trójfazowym silnikiem klatkowym

Zdający:

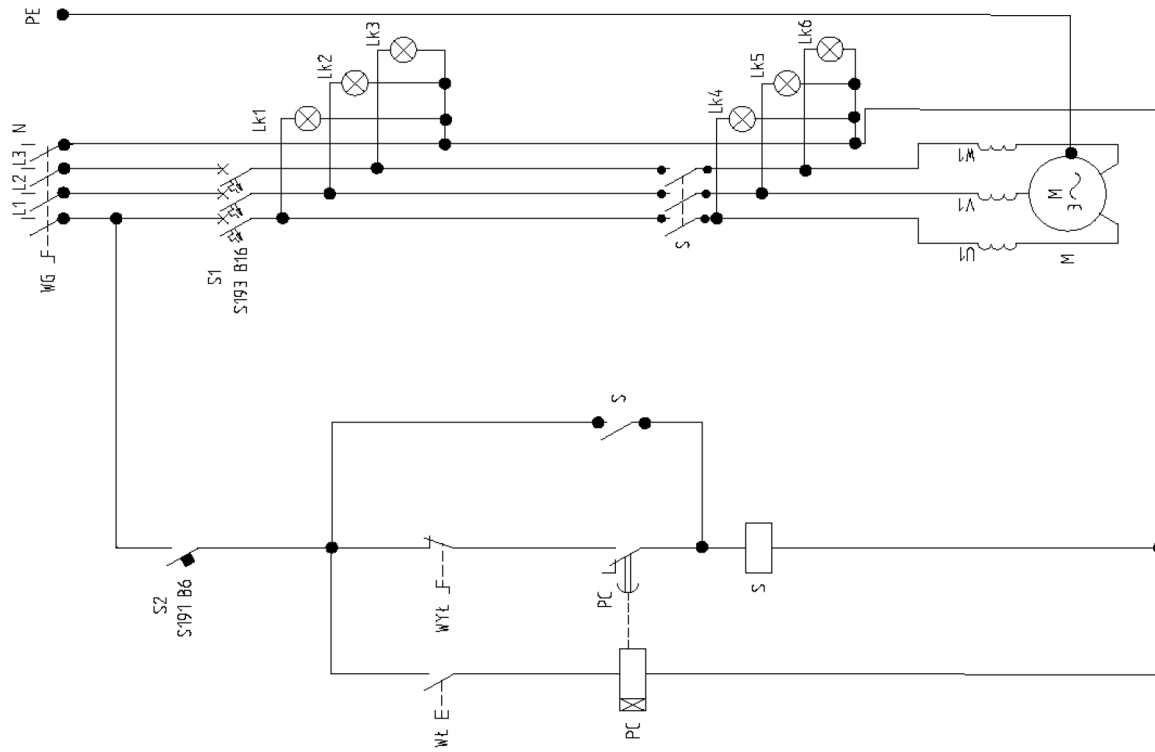
1	posługiwał się zestawem narzędzi monterskich podczas wykonywania zadania w sposób bezpieczny i zgodnie z ich przeznaczeniem						
2	wszystkie prace monterskie wykonywał przy wyłączonym napięciu zasilającym						
3	utrzymywał porządek na stanowisku w trakcie wykonywania zadania						
4	pozostawił porządek na stanowisku pracy po wykonaniu zadania						

Egzaminator

imię i nazwisko

.....

data i czytelny podpis



Rysunek 1. Schemat ideowy układu sterowania trójfazowego silnika klatkowego