

Arkusze zawiera informacje prawnie chronione do momentu rozpoczęcia egzaminu

Układ graficzny © CKE 2016

CKE **CENTRALNA
KOMISJA
EGZAMINACYJNA**

Nazwa kwalifikacji: **Wykonywanie zabiegów fryzjerskich**

Oznaczenie kwalifikacji: **A.19**

Wersja arkusza: **X**

A.19-X-16.01

Czas trwania egzaminu: **60 minut**

EGZAMIN POTWIERDZAJĄCY KWALIFIKACJE W ZAWODZIE
Rok 2016
CZĘŚĆ PISEMNA

Instrukcja dla zdającego

1. Sprawdź, czy arkusz egzaminacyjny zawiera 10 stron. Ewentualny brak stron lub inne usterki zgłoś przewodniczącemu zespołu nadzorującego.
2. Do arkusza dołączona jest KARTA ODPOWIEDZI, na której w oznaczonych miejscach:
 - wpisz oznaczenie kwalifikacji,
 - zamaluj kratkę z oznaczeniem wersji arkusza,
 - wpisz swój numer PESEL*,
 - wpisz swoją datę urodzenia,
 - przyklej naklejkę ze swoim numerem PESEL.
3. Arkusz egzaminacyjny zawiera test składający się z 40 zadań.
4. Za każde poprawnie rozwiązane zadanie możesz uzyskać 1 punkt.
5. Aby zdać część pisemną egzaminu musisz uzyskać co najmniej 20 punktów.
6. Czytaj uważnie wszystkie zadania.
7. Rozwiązania zaznaczaj na KARCIE ODPOWIEDZI długopisem lub piórem z czarnym tuszem/atramentem.
8. Do każdego zadania podane są cztery możliwe odpowiedzi: A, B, C, D. Odpowiada im następujący układ krater w KARCIE ODPOWIEDZI:

A	B	C	D
---	---	---	---

9. Tylko jedna odpowiedź jest poprawna.
10. Wybierz właściwą odpowiedź i zamaluj kratkę z odpowiadającą jej literą – np., gdy wybrałeś odpowiedź „A”:

<input checked="" type="checkbox"/>	B	C	D
-------------------------------------	---	---	---

11. Staraj się wyraźnie zaznaczać odpowiedzi. Jeżeli się pomylisz i błędnie zaznaczysz odpowiedź, otocz ją kółkiem i zaznacz odpowiedź, którą uważasz za poprawną, np.

<input checked="" type="checkbox"/>	B	C	<input checked="" type="checkbox"/>
-------------------------------------	---	---	-------------------------------------

12. Po rozwiązaniu testu sprawdź, czy zaznaczyłeś wszystkie odpowiedzi na KARCIE ODPOWIEDZI i wprowadziłeś wszystkie dane, o których mowa w punkcie 2 tej instrukcji.

Pamiętaj, że oddajesz przewodniczącemu zespołu nadzorującego tylko KARTĘ ODPOWIEDZI.

Powodzenia!

* w przypadku braku numeru PESEL – seria i numer paszportu lub innego dokumentu potwierdzającego tożsamość

Zadanie 1.

Nierównomierne jasne i ciemne zabarwienia występujące na długości łodygi są cechą charakterystyczną włosów

- A. splątanych.
- B. skręconych.
- C. paciorkowatych.
- D. obrączkowatych.

Zadanie 2.

Występujące w wyniku choroby genetycznej na skórze głowy zaczerwienione grudki o wyrazistych brzegach, pokryte srebrzystą łuską, to cechy charakterystyczne

- A. łupieżu.
- B. liszajca.
- C. łuszczycy.
- D. bielactwa.

Zadanie 3.

Zabieg pielęgnacyjny, wykonywany w przypadku skóry głowy z nadczynnością gruczołów łojowych, polega na umyciu włosów oraz

- A. masowaniu skóry głowy.
- B. nałożeniu ciepłego kompresu.
- C. wcieraniu w skórę głowy toniku ziołowego.
- D. nałożeniu odżywki na całą długość włosów.

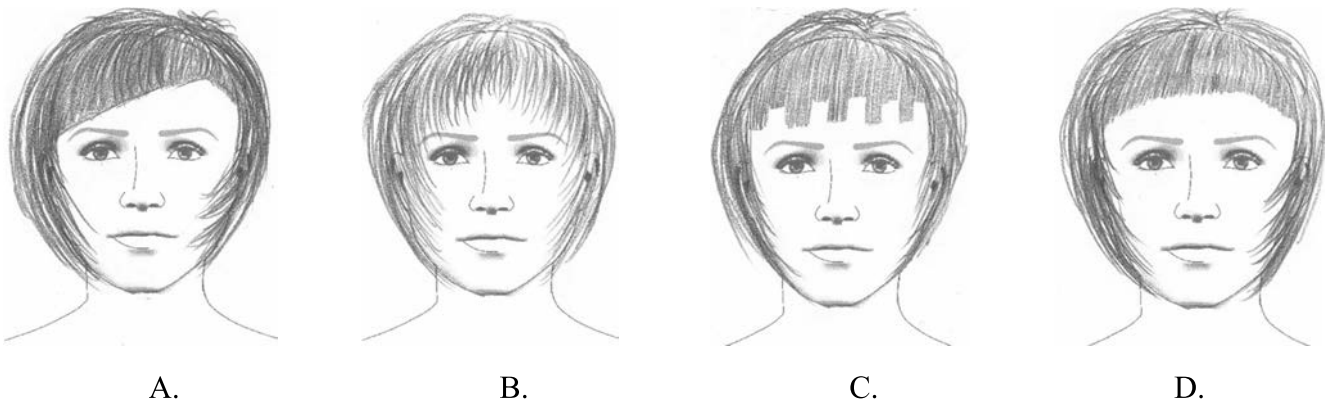
Zadanie 4.

Który rodzaj pielęgnacji polega na zabezpieczeniu struktury włosów przed zabiegiem chemicznym?

- A. Stymulacja.
- B. Profilaktyka.
- C. Regeneracja.
- D. Kondycjonowanie.

Zadanie 5.

Wskaż rysunek fryzury, której grzywkę należy ostrzyć sposobem na pióro techniką ślizgu.



Zadanie 6.

Efektom użycia odżywki pielęgnacyjnej po zabiegu chemicznym jest zmiana struktury włosów, polegająca na

- A. rozchyleniu łusek włosowych i przywróceniu neutralnego odczynu pH włosów.
- B. zamknięciu łusek włosowych i przywróceniu lekko kwasowego odczynu pH włosów.
- C. rozchyleniu łusek włosowych i przywróceniu silnie kwasowego odczynu pH włosów.
- D. zamknięciu łusek włosowych i przywróceniu lekko zasadowego odczynu pH włosów.

Zadanie 7.

Szampon techniczny używany jest do mycia włosów

- A. po zabiegu koloryzacji włosów.
- B. po zabiegu ondulacji chemicznej.
- C. przed zabiegiem ondulacji chemicznej.
- D. przed zabiegiem dekoloryzacji włosów.

Zadanie 8.

Klientce z łojotokiem skóry głowy **nie należy** polecać w ramach pielęgnacji

- A. mycia włosów w zależności od potrzeb.
- B. suszenia włosów w temperaturze pokojowej.
- C. masażu skóry głowy podczas mycia włosów.
- D. aplikowania preparatów regulujących funkcje wydzielnicze skóry.

Zadanie 9.

Włosy w odcieniu popielaty blond, cera bladoróżowa o błękitnym odcieniu i niebieskoszare oczy, to cechy charakterystyczne dla typu urody

- A. lato.
- B. zima.
- C. jesień.
- D. wiosna.

Zadanie 10.

Które cechy są charakterystyczne dla twarzy o profilu ukośnym do tyłu?

- A. Wysunięte czoło i cofnięta broda.
- B. Cofnięte czoło i wysunięta broda.
- C. Cofnięte czoło i zaokrąglona broda.
- D. Wypukłe czoło i zaokrąglona broda.

Zadanie 11.

Strzyżenie męskie półkrótkie należy wykonać technikami podstawowymi

- A. palcowania i efilowania włosów.
- B. palcowania i cieniowania włosów.
- C. degażowania i efilowania włosów.
- D. cieniowania i degażowania włosów.

Zadanie 12.

Do wykonania formy podstawowej w strzyżeniu damskim na *pazia klasycznego* należy użyć

- A. tempery fryzjerskiej.
- B. nożyczek wygiętych.
- C. maszynki konturówki.
- D. nożyczek klasycznych.

Zadanie 13.

Do wykonania strzyżenia męskiego typu *jeż okrągły* należy użyć grzebienia

- A. poziomicy i nożyczek degażówek.
- B. szerokiego i nożyczek degażówek.
- C. wąskiego i nożyczek klasycznych.
- D. wygiętego i nożyczek klasycznych.

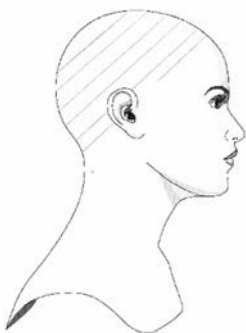
Zadanie 14.

W celu uzyskania formy spójnej podczas strzyżenia włosów na *kwadrat* należy zastosować separacje

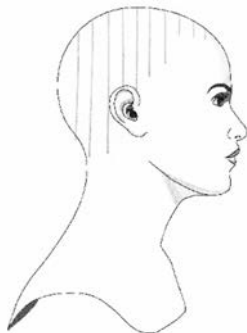
- A. ukośne.
- B. poziome.
- C. pionowe.
- D. trójkątne.

Zadanie 15.

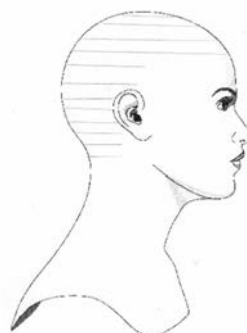
Który rysunek przedstawia podział porostu włosów na separacje ukośne do przodu?



A.



B.



C.



D.

Zadanie 16.

Personalizacja podczas strzyżenia włosów metodą na sucho służy do korekty strzyżenia na etapie

- A. wstępnym.
- B. końcowym.
- C. zasadniczym.
- D. początkowym.

Zadanie 17.

W celu uzyskania jednakowej długości włosów 5 cm na całym poroście fryzjer podczas strzyżenia powinien skraćć włosy pod kątem

- A. ostrym w stosunku do krzywizny głowy.
- B. prostym w stosunku do krzywizny głowy.
- C. zerowym w stosunku do krzywizny głowy.
- D. rozwartym w stosunku do krzywizny głowy.

Zadanie 18.

Przeciwwskazaniem do wykonania zabiegu chemicznego prostowania włosów **nie jest** występowanie

- A. bielactwa nabytego.
- B. grzybicy strzygącej.
- C. łuszczycy grudkowatej
- D. figówki gronkowcowej.

Zadanie 19.

Na którym etapie ondulacji chemicznej następuje przekształcenie pierwotnej postaci keratyny alfa w postać wtórną beta?

- A. Wstępnym.
- B. Kończowym.
- C. Właściwym.
- D. Przygotowawczym.

Zadanie 20.

Kolejne etapy zabiegu chemicznego prostowania włosów to:

- A. suszenie, wygładzenie, redukcja.
- B. redukcja, wygładzenie, utrwalenie.
- C. utrwalenie, redukcja, neutralizacja.
- D. wygładzenie, redukcja, neutralizacja.

Zadanie 21.

Aby efektem zabiegu ondulacji chemicznej były włosy gładkie przy nasadzie, a faliste w części środkowej i na końcach, należy nawinąć włosy na wałki techniką

- A. spiralną.
- B. klasyczną.
- C. bliźniaczą.
- D. piramidalną.

Zadanie 22.

Zmniejszenie pęcznienia włosów cienkich i delikatnych podczas zabiegu ondulacji chemicznej osiągnie się poprzez użycie do zabiegu płynu ondulującego o pH

- A. lekko kwasowym.
- B. lekko alkalicznym.
- C. mocno kwasowym.
- D. mocno alkalicznym.

Zadanie 23.

Który zestaw narzędzi i przyborów używany jest do wykonania zabiegu ondulacji chemicznej?

- A. Nożyczki klasyczne, wałki siatkowe, czepek foliowy, menzurka.
- B. Nożyczki degażówki, wałki plastikowe, czepek gumowy, aplikator.
- C. Grzebień widelec, szczotki okrągłe, czepek gumowy, jedna miseczka.
- D. Grzebień szpikulec, wałki plastikowe, czepek foliowy, dwie miseczki.

Zadanie 24.

Do wykonania zabiegu ondulacji fenowej i termicznego prostowania należy użyć:

- A. wałków do trwałej, promiennika, prostownicy.
- B. wałków okrągłych, suszarki hełmowej, lokówki.
- C. szczotek trójkątnych, suszarki ręcznej, falownicy.
- D. szczotek okrągłych, suszarki ręcznej, prostownicy.

Zadanie 25.

Efektem źle wykonanego strzyżenia męskiego są dłuższe włosy po lewej stronie porostu z widocznymi liniami cięcia tzw. schodami. W celu skorygowania powstałych błędów należy

- A. skrócić lewy bok i wycieniować powstałe nierówności.
- B. skrócić prawy bok i wycieniować powstałe nierówności.
- C. przepalcować lewy bok i wydegażować nierówności na prawym boku.
- D. przepalcować prawy bok i wyfilować lewy, co zlikwiduje nierówności.

Zadanie 26.

Którą fryzurę należy zaproponować klientce o wydatnym nosie i odstających uszach w celu skorygowania mankamentów urody?



A.



B.



C.



D.

Zadanie 27.

W celu podtrzymania koloru włosów ufarbowanych na ciemny brąz należy użyć szamponu, w którego skład wchodzi wyciąg

- A. z sumaka.
- B. z rumianku.
- C. z rabarbaru.
- D. z kory dębu.

Zadanie 28.

Do przywrócenia naturalnego pH włosom po zabiegu rozjaśniania należy użyć

- A. płukanki tonującej.
- B. płukanki nawilżającej.
- C. odżywki zakwaszającej.
- D. odżywki natłuszczającej.

Zadanie 29.

Wykonanie fryzury przedstawionej na rysunku należy zaproponować klientce, która oczekuje wykonania fryzury

- A. dziennej.
- B. sportowej.
- C. wieczorowej.
- D. awangardowej.



Zadanie 30.

Przeciwwskazaniem do wykonania zabiegu przedłużania i zagęszczania są włosy

- A. kręcone, farbowane farbą roślinną.
- B. proste, rozjaśniane farbą utleniającą.
- C. cienkie z uszkodzeniami na końcówkach.
- D. normalne z uszkodzeniami przy nasadzie.

Zadanie 31.

Na rysunku przedstawiono podział porostu włosów do zabiegu



- A. rozjaśniania całościowego.
- B. ondulowania chemicznego.
- C. prostowania keratynowego.
- D. farbowania wielokolorowego.

Zadanie 32.

Efektem zabiegu rozjaśniania włosów **nie jest**

- A. zwiększenie chłonności włosów.
- B. zwiększenie porowatości włosów.
- C. pojaśnienie naturalnego koloru włosów.
- D. tonowanie naturalnego odcienia włosów.

Zadanie 33.

Do wykonania zabiegu koloryzacji ton w ton na włosach naturalnych bez udziału siwizny należy użyć utleniacza o stężeniu

- A. 3%.
- B. 6%.
- C. 9%.
- D. 12%.

Zadanie 34.

W celu zatuszowania szybko pojawiających się siwych odrostów oraz zminimalizowania widocznych zmarszczek na twarzy należy wykonać koloryzację włosów w kolorze

- A. średni brąz.
- B. jasny blond.
- C. naturalna czerń.
- D. intensywna miedź.

Zadanie 35.

Klientka ma średniej długości ciemne włosy i oczekuje intensywnego koloru na koronie głowy. Uzyskanie efektu koloryzacji zgodnego z oczekiwaniem klientki wymaga zastosowania podczas zabiegu techniki

- A. rombu.
- B. orbitalnej.
- C. jodełkowej.
- D. łańcuszkowej.

Zadanie 36.

Aby przyrządzić preparat do koloryzacji w proporcjach 1:1,5, należy połączyć

- A. 60 ml farby i 30 ml utleniacza.
- B. 50 ml farby i 40 ml utleniacza.
- C. 30 ml farby i 45 ml utleniacza.
- D. 20 ml farby i 35 ml utleniacza.

Zadanie 37.

Pigmentację należy wykonać przed

- A. rozjaśnianiem włosów czarnych.
- B. rozjaśnianiem włosów w kolorze brązu.
- C. koloryzacją na odcień złoty brąz włosów rozjaśnionych.
- D. koloryzacją na odcień platynowy blond włosów rozjaśnionych.

Zadanie 38.

Podczas zabiegu koloryzacji włosów wykonywane przez fryzjera malaksowanie polega na

- A. mieszaniu składników emulsji farbującej.
- B. myciu włosów szamponem przed koloryzacją włosów.
- C. masowaniu włosów w celu rozprowadzenia emulsji farbującej.
- D. aplikowaniu na włosy preparatu ochronnego przed koloryzacją włosów.

Zadanie 39.

Klientka ma krótkie włosy i oczekuje nieregularnego rozjaśnienia końcówek w górnej części porostu. Aby uzyskać oczekiwany efekt kolorystyczny, przygotowując włosy do zabiegu przed nałożeniem rozjaśniacza, należy wykonać

- A. wyciągnięcie na czepek foliowy pasemek włosów.
- B. tapirowanie pasm włosów grzebieniem i utwalenie lakierem.
- C. szydełkowanie pasm włosów grzebieniem i utwalenie lakierem.
- D. wyciągnięcie na czepek foliowy pasemek tylko przy nasadzie włosów.

Zadanie 40.

Jaki niepożądany odcień włosów, uzyskany w wyniku rozjaśniania, skoryguje zastosowany przez fryzjera pigment w kolorze niebieskim?

- A. Żółty.
- B. Zielony.
- C. Czerwony.
- D. Pomarańczowy.

www.EgzaminZawodowy.info