

**Arkusze zawiera informacje prawnie chronione do momentu rozpoczęcia egzaminu**

Układ graficzny © CKE 2020

**CKE**  
**CENTRALNA  
KOMISJA  
EGZAMINACYJNA**

Nazwa kwalifikacji: **Ochrona i zagospodarowanie zasobów leśnych**

Oznaczenie kwalifikacji: **R.13**

Wersja arkusza: **SG**

**R.13-SG-23.06**

Czas trwania egzaminu: **60 minut**

## **EGZAMIN POTWIERDZAJĄCY KWALIFIKACJE W ZAWODZIE**

**Rok 2023**

**CZĘŚĆ PISEMNA**

**PODSTAWA PROGRAMOWA  
2012**

### **Instrukcja dla zdającego**

1. Sprawdź, czy arkusz egzaminacyjny zawiera 10 stron. Ewentualny brak stron lub inne usterki zgłoś przewodniczącemu zespołu nadzorującego.
2. Do arkusza dołączona jest KARTA ODPOWIEDZI, na której w oznaczonych miejscach:
  - wpisz oznaczenie kwalifikacji,
  - zamaluj kratkę z oznaczeniem wersji arkusza,
  - wpisz swój numer PESEL\*,
  - wpisz swoją datę urodzenia,
  - przyklej naklejkę ze swoim numerem PESEL.
3. Arkusz egzaminacyjny zawiera test składający się z 40 zadań.
4. Za każde poprawnie rozwiązane zadanie możesz uzyskać 1 punkt.
5. Aby zdać część pisemną egzaminu musisz uzyskać co najmniej 20 punktów.
6. Czytaj uważnie wszystkie zadania.
7. Rozwiązania zaznaczaj na KARCIE ODPOWIEDZI długopisem lub piórem z czarnym tuszem/atramentem.
8. Do każdego zadania podane są cztery możliwe odpowiedzi: A, B, C, D. Odpowiada im następujący układ krerek w KARCIE ODPOWIEDZI:

A	B	C	D
---	---	---	---

9. Tylko jedna odpowiedź jest poprawna.
10. Wybierz właściwą odpowiedź i zamaluj kratkę z odpowiadającą jej literą – np., gdy wybrałeś odpowiedź „A”:

<input checked="" type="checkbox"/>	B	C	D
-------------------------------------	---	---	---

11. Staraj się wyraźnie zaznaczać odpowiedzi. Jeżeli się pomylisz i błędnie zaznaczysz odpowiedź, otocz ją kółkiem i zaznacz odpowiedź, którą uważasz za poprawną, np.

<input checked="" type="checkbox"/>	B	C	<input checked="" type="checkbox"/>
-------------------------------------	---	---	-------------------------------------

12. Po rozwiązaniu testu sprawdź, czy zaznaczyłeś wszystkie odpowiedzi na KARCIE ODPOWIEDZI i wprowadziłeś wszystkie dane, o których mowa w punkcie 2 tej instrukcji.

**Pamiętaj, że oddajesz przewodniczącemu zespołu nadzorującego tylko KARTĘ ODPOWIEDZI.**

**Powodzenia!**

\* w przypadku braku numeru PESEL – seria i numer paszportu lub innego dokumentu potwierdzającego tożsamość

**Zadanie 1.**

W profilaktyce ochrony lasu przed szkodnikami i chorobami m.in. w maksymalnym stopniu ogranicza się stosowanie metody

- A. chemicznej.
- B. biologicznej.
- C. mechanicznej.
- D. biotechnicznej.

**Zadanie 2.**

Na całej powierzchni ogniskowo–kompleksowej metody ochrony lasu zaleca się zawieszanie budek lęgowych dla ptaków w maksymalnej ilości

- A. 5 szt./ha
- B. 10 szt./ha
- C. 15 szt./ha
- D. 20 szt./ha

**Zadanie 3.**

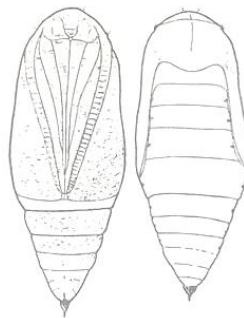
Sztucznym zamiennikiem dziupli wywieszanym dla gągoła jest budka lęgowa typu

- A. A
- B. B
- C. D
- D. E

**Zadanie 4.**

Na rysunku przedstawiono poczwarkę

- A. zawisaka borowca.
- B. barczatki sosnowki.
- C. poprocha cetyniaka.
- D. strzygoni choinówki.



**Zadanie 5.**

Płaskie chodniki pod korą, zapchane „chmurkowato” ułożonymi trocinkami wygrza larwa

- A. cetyńca większego.
- B. cetyńca mniejszego.
- C. rytownika dwuzębego.
- D. przypłaszczka granatka.

**Zadanie 6.**

Pod płytkami kory na pniu, w postaci gąsienicy w osłonce jajowej, zimuje

- A. brudnica mniszka.
- B. osnuja gwiaździsta.
- C. barczatka sosnówka.
- D. strzygonia choinówka.

**Zadanie 7.**

Opracowanie prognozy zagrożenia z wykorzystaniem metody transektu polega na liczeniu

- A. samic brudnicy mniszki.
- B. samic barczatki sosnówki.
- C. samców brudnicy mniszki.
- D. samców barczatki sosnówki.

**Zadanie 8.**

Wskaż na podstawie tabeli, ile poczwerek strzygoni choinówki wskazuje zagrożenie w stopniu krytycznym 90-letniego drzewostanu?

- A. 5 szt.
- B. 11 szt.
- C. 20 szt.
- D. 30 szt.

Wiek drzewostanu [lat]	Liczby poczwerek wskazujące na zagrożenie drzewostanu w stopniu				
	słabym (+)	średnim (++)	silnym (+++)	krytycznym	ostrzegawczym
1	2	3	4	5	6
21-40	2-3	4-6	> 6	11	1
41-60	4-6	7-11	> 11	20	2-3
61-80					
81-100	6-9	10-16	> 16	30	4-5

**Zadanie 9.**

Ocena zagrożenia upraw, młodników i starszych drzewostanów przez patogeny powodujące opieńkową zgniliznę korzeni i hubę korzeni wykonywana jest

- A. zimą.
- B. wiosną.
- C. latem.
- D. jesienią.

**Zadanie 10.**

Korowanie drzew pułapkowych (pułapek klasycznych) należy rozpocząć, gdy długość chodników macierzystych cetyńca większego osiągnie około

- A. 4 cm
- B. 8 cm
- C. 12 cm
- D. 16 cm

**Zadanie 11.**

Prawidłowe funkcjonowanie sieci całodobowych leśnych stacji meteorologicznych nadzoruje

- A. nadleśniczy.
- B. Zespół Ochrony Lasu.
- C. dyrektor Instytutu Badawczego Leśnictwa.
- D. regionalna dyrekcja Lasów Państwowych.

**Zadanie 12.**

Z jakiej minimalnej liczby punktów powinien być obserwowany każdy drzewostan w nadleśnictwach I kategorii zagrożenia pożarowego lasu (I KZPL)?

- A. 1
- B. 2
- C. 3
- D. 4

**Zadanie 13.**

Palenie ognisk na obozach szkolnych, harcerskich itp. może się odbywać w miejscach wyznaczonych do tego celu przez

- A. inżyniera nadzoru.
- B. podleśniczego.
- C. nadleśniczego.
- D. straż leśną.

**Zadanie 14.**

W miesiącach wrzesień – październik wykonuje się zbiór nasion

- A. modrzewia.
- B. świerka.
- C. sosny.
- D. jodły.

**Zadanie 15.**

Do nasion opornie kiełkujących należą nasiona

- A. jodły.
- B. grabu.
- C. sosny.
- D. brzozy.

**Zadanie 16.**

Osoba określająca corocznie wielkość zbioru szyszek, owoców i nasion głównych gatunków lasotwórczych to

- A. leśniczy.
- B. nadleśniczy.
- C. kierownik Zespołu Ochrony Lasu.
- D. dyrektor regionalnej dyrekcji Lasów Państwowych.

**Zadanie 17.**

Symbol produkcyjny sadzonki 3/1 oznacza sadzonkę

- A. trzyletnią, szkółkowaną po 1 roku.
- B. trzyletnią, szkółkowaną po 3 roku.
- C. czteroletnią, szkółkowaną po 1 roku.
- D. czteroletnią, szkółkowaną po 3 roku.

**Zadanie 18.**

Ochrona przed przymrozkami wiosennymi polegająca na późniejszym rozwoju pączka szczytowego w porównaniu do pączków bocznych jest cechą charakterystyczną

- A. jodły.
- B. dębu.
- C. sosny.
- D. jesionu.

**Zadanie 19.**

Na rysunku przedstawiono zasięg występowania

- A. świerka.
- B. buka.
- C. dębu.
- D. jodły.



**Zadanie 20.**

Liczba krain przyrodniczo-leśnych w Polsce wynosi

- A. 6
- B. 7
- C. 8
- D. 9

**Zadanie 21.**

Buczyna jest zbiorowiskiem charakterystycznym dla krainy

- A. I. Bałtyckiej.
- B. II. Mazursko-Podlaskiej.
- C. III. Wielkopolsko-Pomorskiej.
- D. IV. Mazowiecko-Podlaskiej.

**Zadanie 22.**

Najżyźniejsze gleby leśne w Polsce to

- A. czarnoziemy.
- B. czarne ziemie.
- C. gleby brunatne.
- D. gleby bielicowe.

**Zadanie 23.**

Konwalijka dwulistna i orlica pospolita są gatunkami runa różnicującymi

- A. LMśw od BMśw.
- B. BMśw od LMśw.
- C. Bśw od BMśw.
- D. BMśw od Bśw.

**Zadanie 24.**

Zmiana rębni złożonej, przewidzianej w planie urządzenia lasu, na rębnię zupełną możliwa jest za zgodą

- A. dyrektora regionalnej dyrekcji LP.
- B. inżyniera nadzoru.
- C. nadleśniczego.
- D. leśniczego.

**Zadanie 25.**

Nawrót cięć w rębni gniazdowej między dwoma kolejnymi cięciami na tej samej powierzchni wynosi

- A. 4 – 5 lat.
- B. 3 – 10 lat.
- C. 5 – 10 lat.
- D. 5 – 15 lat.

**Zadanie 26.**

Na siedliskach silnie zachwaszczonych przewidzianych do odnowienia gatunkami światłożądnymi, najczęściej stosowana jest rębnia

- A. zupełna.
- B. stopniowa.
- C. częściowa.
- D. gniazdowa.

**Zadanie 27.**

W przypadku odnowienia sztucznego minimalna liczba sadzonek z zakrytym systemem korzeniowym, w porównaniu do orientacyjnej liczby sadzonek z odkrytym systemem korzeniowym, może wynosić nie mniej niż

- A. 60 %
- B. 70 %
- C. 80 %
- D. 90 %

**Zadanie 28.**

Z wyjątkiem upraw zakładanych na gruntach podmokłych odstęp rzędów sadzenia na uprawie powinien wynosić

- A. 0,5 – 1,5 m
- B. 1,0 – 2,0 m
- C. 1,5 – 2,5 m
- D. 2,0 – 3,0 m

**Zadanie 29.**

W IV krainie przyrodniczo-leśnej (Mazowiecko-Podlaskiej) na siedlisku BMśw w składzie gatunkowym odnowień przeważa

- A. Bk
- B. Db
- C. So
- D. Św

**Zadanie 30.**

Uprawy plantacyjne należy zakładać na terenach równych lub lekko falistych o spadkach nieprzekraczających

- A. 10 %
- B. 20 %
- C. 30 %
- D. 40 %

**Zadanie 31.**

Bardzo dobra udatność uprawy oznaczana jest dwucyfrowym symbolem

- A. 1-1
- B. 1-2
- C. 2-2
- D. 3-3

**Zadanie 32.**

Do zabiegów pielęgnacyjnych w uprawach należą

- A. czyszczenia wczesne.
- B. czyszczenia późne.
- C. trzebieże wczesne.
- D. trzebieże późne.

**Zadanie 33.**

Przy zalesianiu gruntów porolnych w pierwszym etapie można wprowadzać gatunki przedplonowe do, których należy

- A. buk.
- B. dąb.
- C. jodła.
- D. sosna.

**Zadanie 34.**

Zaleca się wykonanie uzupełnień w odnowieniach pochodzenia naturalnego przy wypadach powierzchniowych wynoszących powyżej

- A. 0,5 ara.
- B. 1,0 ara.
- C. 1,5 ara
- D. 2,0 arów.

**Zadanie 35.**

Przy wprowadzaniu jodły, jako gatunku cienioznośnego, należy utrzymywać osłonę górną przez co najmniej

- A. 5 lat.
- B. 10 lat.
- C. 15 lat.
- D. 20 lat.

**Zadanie 36.**

Okres godowy łosia to

- A. huczka.
- B. rykowisko.
- C. bekowisko.
- D. bukowisko.

**Zadanie 37.**

Sezon polowań na szopa pracza trwa

- A. od stycznia do kwietnia.
- B. od maja do lipca.
- C. od lipca do listopada.
- D. cały rok.

**Zadanie 38.**

Parkiem narodowym o największej powierzchni jest

- A. Białowieski Park Narodowy.
- B. Biebrzański Park Narodowy.
- C. Babiogórski Park Narodowy.
- D. Bieszczadzki Park Narodowy.

**Zadanie 39.**

Park narodowy wpisany na listę rezerwatów biosfery UNESCO to

- A. Gorczański Park Narodowy.
- B. Drawieński Park Narodowy.
- C. Słowiński Park Narodowy.
- D. Woliński Park Narodowy.

**Zadanie 40.**

Do formy ochrony obszarowej należą

- A. pomniki przyrody.
- B. użytki ekologiczne.
- C. parki krajobrazowe.
- D. stanowiska dokumentacyjne.

[www.EgzaminZawodowy.info](https://www.EgzaminZawodowy.info)