

Nazwa kwalifikacji: **Realizacja projektów multimedialnych**

Oznaczenie kwalifikacji: **AU.28**

Numer zadania: **01**

Wersja arkusza: **SG**

Wypełnia zdający

Numer PESEL zdającego\*

--	--	--	--	--	--	--	--	--	--	--	--	--	--	--	--	--	--	--	--

Miejsce na naklejkę z numerem  
PESEL i z kodem ośrodka

Czas trwania egzaminu: **180** minut.

AU.28-01-21.06-SG

## **EGZAMIN POTWIERDZAJĄCY KWALIFIKACJE W ZAWODZIE**

**Rok 2021**

**CZĘŚĆ PRAKTYCZNA**

**PODSTAWA PROGRAMOWA  
2017**

### **Instrukcja dla zdającego**

1. Na pierwszej stronie arkusza egzaminacyjnego wpisz w oznaczonym miejscu swój numer PESEL i naklej naklejkę z numerem PESEL i z kodem ośrodka.
2. Na KARCIE OCENY w oznaczonym miejscu przyklej naklejkę z numerem PESEL oraz wpisz:
  - swój numer PESEL\*,
  - oznaczenie kwalifikacji,
  - numer zadania,
  - numer stanowiska.
3. Sprawdź, czy arkusz egzaminacyjny zawiera 5 stron i nie zawiera błędów. Ewentualny brak stron lub inne usterki zgłoś przez podniesienie ręki przewodniczącemu zespołu nadzorującego.
4. Zapoznaj się z treścią zadania oraz stanowiskiem egzaminacyjnym. Masz na to 10 minut. Czas ten nie jest wliczany do czasu trwania egzaminu.
5. Czas rozpoczęcia i zakończenia pracy zapisze w widocznym miejscu przewodniczący zespołu nadzorującego.
6. Wykonaj samodzielnie zadanie egzaminacyjne. Przestrzegaj zasad bezpieczeństwa i organizacji pracy.
7. Po zakończeniu wykonania zadania pozostaw arkusz egzaminacyjny z rezultatami oraz KARTĘ OCENY na swoim stanowisku lub w miejscu wskazanym przez przewodniczącego zespołu nadzorującego.
8. Po uzyskaniu zgody zespołu nadzorującego możesz opuścić salę/miejsce przeprowadzania egzaminu.

**Powodzenia!**

\* w przypadku braku numeru PESEL – seria i numer paszportu lub innego dokumentu potwierdzającego tożsamość

### Zadanie egzaminacyjne

Przygotuj layout strony internetowej oraz 5 sekundowy animowany baner do wyświetlania na tej stronie.

Elementy graficzne do projektów, layout strony internetowej oraz baner wykonaj zgodnie ze szkicami i z opisem technologicznym.

Bitmapy potrzebne do wykonania zadania są umieszczone na pulpicie komputera w skompresowanym folderze *AU.28\_materialy\_1* zabezpieczonym hasłem **zd\_01**

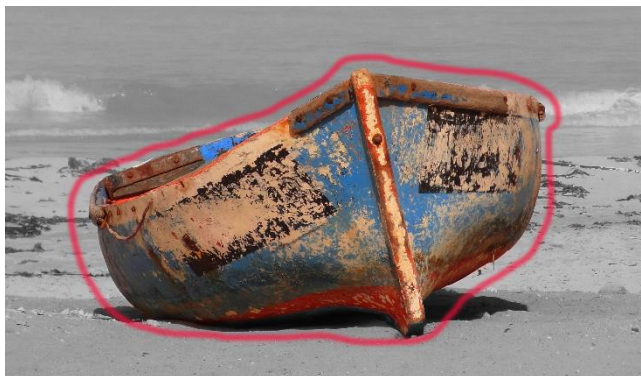
W folderze *e\_podroznik\_PESEL* (*PESEL* to Twój *PESEL*) na pulpicie komputera zamieść:

- layout strony internetowej w pliku otwartym *e\_podroznik\_layout.psd* z zachowaniem warstw,
- baner animowany w pliku otwartym *e\_podroznik\_baner.psd* z zachowaniem warstw, a także w pliku *baner.gif*,
- przygotowane bitmapy *santorini.jpg*, *lodka.jpg*,
- *logo* jako plik wektorowy i PNG pod nazwą *e\_podroznik\_logo*.



## START

Fotografie – *santorini, lodka* – wymiary 400 x 250 px, główne motywy pozostawione w kolorze, tło achromatyczne, zachowana dokładność wyodrębniania obszarów barwnych.



## Zakładka:

- teksty: Arial Bold, 24 punkty, RGB (0, 0, 0),
- kreska: 400 x 6 px, RGB (240, 100, 35).

## BANER

- wymiary: 1200 x 150 px

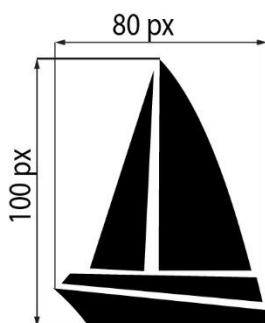
## STOPKA

- tło: 1200 x 130 px, RGB (0, 115, 190),
- tekst *podroznik.pl*: Arial Regular 72 punkty, RGB (255, 255, 255), wyśrodkowany w pionie i poziomie.

## Opis wykonania animowanego banera

- dokument programu Adobe Photoshop 1200 x 150 px, tryb koloru RGB, 72 ppi,
- logo na banerze ma zachowaną przezroczystość tła.

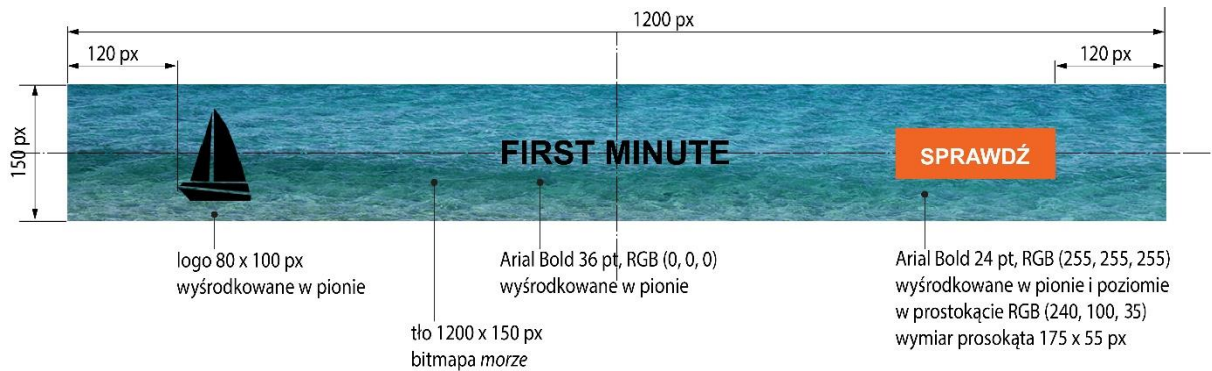
## Szkic logo



wszystkie elementy  
RGB (0, 0, 0),  
brak obrysu,  
tło przezroczyste

acji

## Szkic banera



### Przebieg animacji banera:

Czas trwania animacji 5 s  $\pm$  0,5.

Szybkość odtwarzania 30 kl./s.

Animacja odtwarzana w pętli.

1. Bitmapa *morze*, Logo, tekst FIRST MINUTE widoczne ze 100% kryciem przez cały czas trwania animacji.
2. Prostokąt RGB (240, 100, 35) i tekst SPRAWDŹ: 2 – 3 s pojawiają się w sposób płynny w zakresie krycia od 0% do 100% w miejscu wskazanym na szkicu. Prostokąt widoczny z kryciem 100% do końca trwania animacji.
3. Tekst SPRAWDŹ: 3 – 4 s zanika w sposób płynny w zakresie krycia od 100% do 0%.
4. Tekst SPRAWDŹ: 4 – 5 s pojawia się w sposób płynny w zakresie krycia od 0% do 100% w miejscu wskazanym na szkicu.

**Czas przeznaczony na wykonanie zadania wynosi 180 minut.**

### Ocenie będzie podlegać 5 rezultatów:

- elementy graficzne do wykonania projektów,
- layout strony internetowej,
- projekt banera,
- przebieg animacji banera,
- skatalogowane materiały graficzne.

[www.EgzaminZawodowy.info](https://www.EgzaminZawodowy.info)

[www.EgzaminZawodowy.info](https://www.EgzaminZawodowy.info)

