

**EGZAMIN ZAWODOWY
Rok 2023
ZASADY OCENIANIA**

*Arkusz zawiera informacje prawnie chronione
do momentu rozpoczęcia egzaminu*

Nazwa kwalifikacji: **Projektowanie i wytwarzanie wyrobów odzieżowych**
Oznaczenie arkusza: **MOD.03-01-23.06-SG**
Oznaczenie kwalifikacji: **MOD.03**
Numer zadania: **01**
Wersja arkusza: **SG**

**PODSTAWA PROGRAMOWA
2019**

Wypełnia egzaminator

Kod ośrodka -

Kod egzaminatora

Data egzaminu
Dzień Miesiąc Rok

Godzina rozpoczęcia egzaminu :

Numer PESEL zdającego*										Numer stanowiska	

* w przypadku braku numeru PESEL – seria i numer paszportu lub innego dokumentu potwierdzającego tożsamość

Egzaminatorze!

- Oceniaj prace zdających rzetelnie i z zaangażowaniem. Dokumentuj wyniki oceny.
- Stosuj przyjęte zasady oceniania w sposób obiektywny.
- Jeżeli zdający, wykonując zadanie egzaminacyjne, uzyskuje inne rezultaty albo pożądane rezultaty uzyskuje w inny sposób niż uwzględniony w zasadach oceniania lub przedstawia nietypowe rozwiązanie, ale zgodnie ze sztuką w zawodzie, to nadal oceniaj zgodnie z kryteriami zawartymi w zasadach oceniania. Informacje o tym, że zasady oceniania nie przewidują zaistniałej sytuacji, przełącz niezwłocznie w formie pisemnej notatki do Przewodniczącego Zespołu Egzaminacyjnego z prośbą o przekazanie jej do Okręgowej Komisji Egzaminacyjnej. Notatka może być sporządzona odręcznie w trybie roboczym.
- Informuj przewodniczącego zespołu nadzorującego o wszystkich nieprawidłowościach zaistniałych w trakcie egzaminu, w tym w szczególności o naruszeniach przepisów bezpieczeństwa i higieny pracy i o podejrzeniach niesamodzielności w wykonaniu zadania przez zdającego.

Numer
stanowiska

Elementy podlegające ocenie/kryteria ocenyEgzaminator wpisuje **T**,
jeżeli zdający spełnił
kryterium albo **N**, jeżeli
nie spełnił**Rezultat 1: przód spódnicy**

1	krawędzie cięć pionowych w przodzie obrzucone na overlocku, nie deformują się						
2	szwy cięć pionowych w przodzie o szerokości 1,0 cm \pm 0,2 cm, równe na całej długości						
3	szwy cięć pionowych w przodzie rozprasowane zgodnie z rysunkiem instruktażowym, bez zbędnych zagięć						
4	szwy cięć pionowych w przodzie stębnowane dwustronnie zgodnie z rysunkiem instruktażowym						
5	stębnówki w odległości 0,5 cm od krawędzi cięcia pionowego prawego równe na całej długości						
6	stębnówki w odległości 0,5 cm od krawędzi cięcia pionowego lewego równe na całej długości						
7	krawędzie boków przodu obrzucone na overlocku, nie deformują się						

Rezultat 2: tył spódnicy

1	zaszewki w tyle odszyte symetrycznie, równej długości						
2	zaszewki w tyle zaprasowane do boku						
3	krawędzie linii środka tyłu i boków obrzucone na overlocku, nie deformują się						
4	szew na linii środka tyłu o szerokości 1,0 cm \pm 0,2 cm, równy na całej długości						
5	szew na linii środka tyłu rozprasowany zgodnie z rysunkiem instruktażowym, bez zbędnych zagięć						
6	zamek błyskawiczny wszyty w górnej części szwu na linii środka tyłu zgodnie z rysunkiem instruktażowym						
7	zamek błyskawiczny swobodnie rozsuwa się na całej długości						

Numer
stanowiska

Rezultat 3: spódnica damska

1	szwy boczne w spódnicy o szerokości 1,0 cm \pm 0,2 cm równe na całej długości						
2	szwy boczne rozprasowane zgodnie z rysunkiem instruktażowym, bez zbędnych zagięć						
3	pasek podklejony wkładem klejowym zgodnie z rysunkiem instruktażowym						
4	krawędź spodniej części paska obrzucona zgodnie z rysunkiem instruktażowym						
5	wierzchnia część paska doszyta do spódnicy zgodnie z rysunkiem instruktażowym						
6	długość paska uwzględnia dodatek na zapięcie, końcówki paska odszyte zgodnie z rysunkiem instruktażowym						
7	stębnówka w szwie doszycia paska uwzględnia spodnią część paska zgodnie z rysunkiem instruktażowym						
8	stębnówka w szwie doszycia paska, równa na całej długości						
9	pasek po wszyciu o szerokości 3,0 cm \pm 0,2 cm, równy na całej długości						
10	spódnica wyprasowana, na powierzchni spódnicy brak zagnieceń, załamania						

Numer
stanowiska

Przebieg 1: przebieg szycia spódnicy damskiej

Zdający:

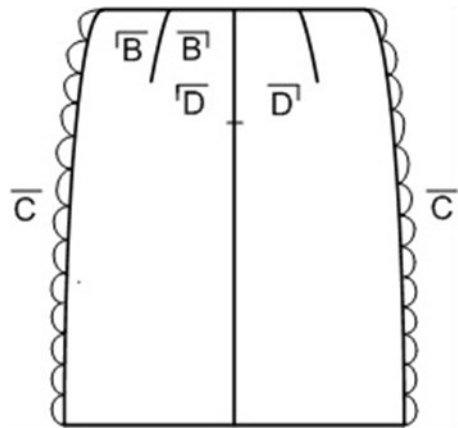
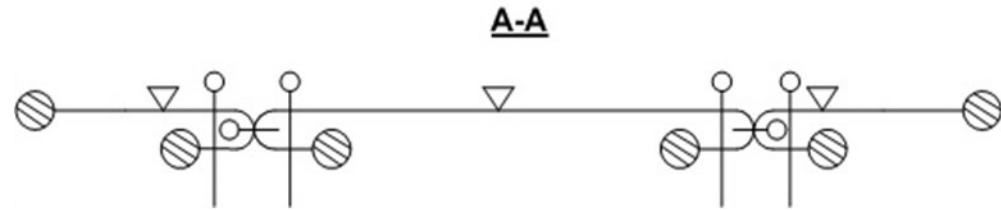
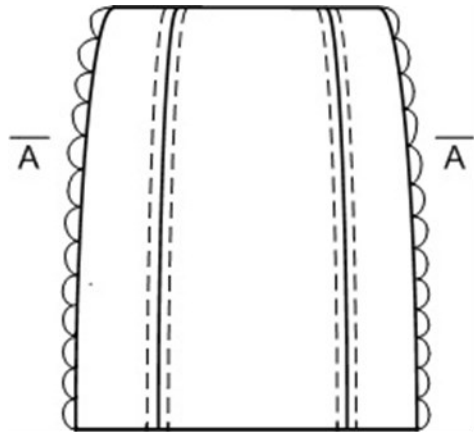
1	sprawdził stan techniczny maszyn przed jej uruchomieniem, przed przystąpieniem do szycia wykonał próbę przeszycia						
2	každorazowo włączał i wyłączał maszyny, podczas zakładania nici lub wymiany igły wyłączał maszynę						
3	každorazowo na stanowisku pracy ręcznej umieszczał szpilki i igły w pojemniku lub w poduszce, posługiwał się narzędziami i przyborami krawieckimi w sposób bezpieczny i zgodnie z ich przeznaczeniem						
4	przed przystąpieniem do prasowania dobrał temperaturę prasowania do rodzaju materiału i wykonał próbę prasowania, każdorazowo włączał i wyłączał żelazko/z wyjątkiem żelazka z wytwornicą pary						
5	zachowywał zasady organizacji pracy – narzędzia i przybory znajdowały się w zasięgu jego rąk, zachowywał porządek na stanowisku pracy, po zakończonej pracy stanowisko uporządkował						
6	zastosował stopkę specjalną do wszycia zamka kryto przy wszyciu zamka do spódnicy						

Egzaminator

imię i nazwisko

.....

data i czytelny podpis



B-B



C-C



D-D

