



**CENTRALNA
KOMISJA
EGZAMINACYJNA**

**EGZAMIN POTWIERDZAJĄCY KWALIFIKACJE W ZAWODZIE
Rok 2015
KRYTERIA OCENIANIA**

*Arkusz zawiera informacje prawnie chronione
do momentu rozpoczęcia egzaminu*

Nazwa kwalifikacji: **Montaż systemów suchej zabudowy**
Oznaczenie arkusza: **B.05-01-15.08**
Oznaczenie kwalifikacji: **B.05**
Numer zadania: **01**

Wypełnia egzaminator

Kod ośrodka -

Kod egzaminatora

Data egzaminu
Dzień Miesiąc Rok

Godzina rozpoczęcia egzaminu :

Numer PESEL zdającego*										Numer stanowiska	

* w przypadku braku numeru PESEL – seria i numer paszportu lub innego dokumentu potwierdzającego tożsamość

Numer stanowiska							

Elementy podlegające ocenie/kryteria oceny	<i>Egzaminator wpisuje T, jeżeli zdający spełnił kryterium albo N, jeżeli nie spełnił</i>
---	---

Rezultat 1. Konstrukcja z profili stalowych
Uwaga: Rezultat należy ocenić po uzyskaniu informacji od przewodniczącego ZNCP o zgłoszeniu przez zdającego gotowości do oceny

1	Profile UD 30 zamocowane do podłogi i ściany podklejone taśmą akustyczną						
2	Profile UD 30 zamocowane stabilnie do podłogi i ściany kołkami o rozstawie nieprzekraczającym 50 cm						
3	Konstrukcja zmontowana od lewego narożnika						
4	Konstrukcja z profili odsunięta od tylnej ściany na 10 cm ± 2 cm						
5	Profile zamontowane w rozstawie i układzie zgodnym z rysunkiem 1. ± 2 cm						
6	Wieszaki ES 125 zamontowane do ściany stabilnie w miejscach zgodnych z rysunkiem 2. 130 cm ± 2 cm						
7	Profile UD 30 połączone z profilami CD 60 blachowkrętami samogwintującymi						
8	Profile CD 60 połączone z profilami CD 60 łącznikami poprzecznymi i zabezpieczone blachowkrętami samogwintującymi						
9	Profile pionowe zamontowane w pionie (± 1 cm) na całej wysokości w obu kierunkach						
10	Profile poziome zamontowane w poziomie (± 1 cm) na całej szerokości						

Numer
stanowiska

Rezultat 2. Płyty gipsowo-kartonowe przykręcone do konstrukcji z profili stalowych

1	Szczelina dylatacyjna między podłogą a płytą gipsowo-kartonową wynosi 5÷10 mm								
2	Płyty gipsowo-kartonowe zamontowane do konstrukcji z profili w układzie zgodnym z rysunkiem 2. (niezależnie od wyciętego, bądź nie, otworu)								
3	Krawędzie zewnętrzne płyt gipsowo-kartonowych zamocowane blachowkrętami w rozstawie 25 cm ±2 cm								
4	Płaszczyzny wewnętrzne płyt gipsowo-kartonowych zamocowane blachowkrętami w rozstawie 30 cm ±2 cm								
5	Wokół otworu zagęszczenie wkrętów nie przekracza 3 wkrętów na długości krawędzi płyty								
6	Łby wkrętów nie wystają poza lico płyty								
7	Łby wkrętów nie przebijają kartonu płyty								
8	Otwór w płytach wykonany zgodnie z rysunkiem 2. (wymiary i ułożenie)								
9	Krawędź prawa okładziny wykonana w pionie ±1 cm na całej wysokości								
10	Krawędź górna okładziny wykonana w poziomie ±1 cm na całej szerokości								

Numer stanowiska							

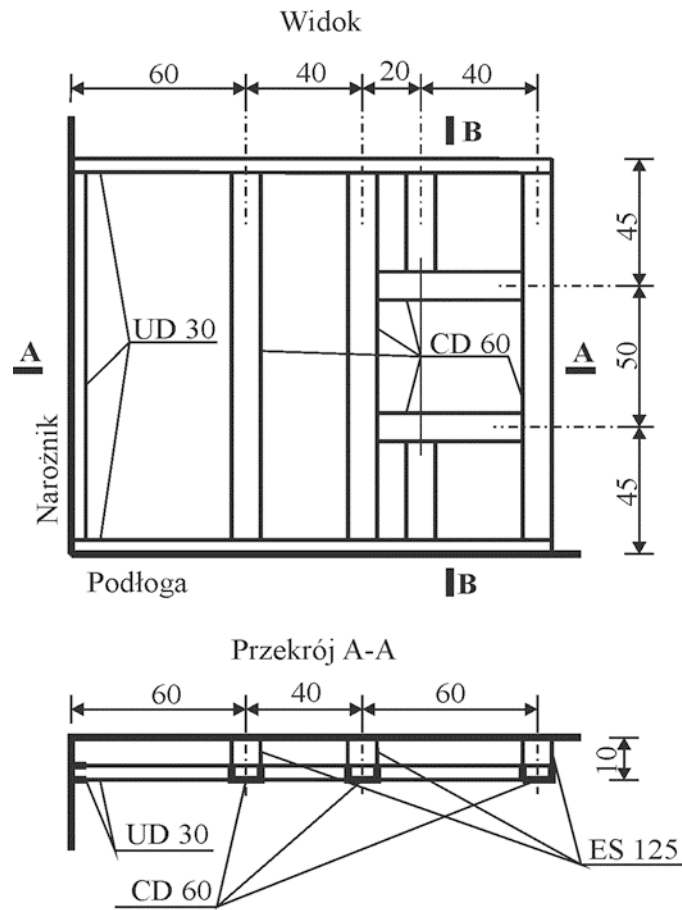
Przebieg 1. Wykonywanie konstrukcji i montażu płyt gipsowo-kartonowych							
1	Zdający stosował narzędzia zgodnie z ich przeznaczeniem						
2	Zdający miał założone okulary ochronne podczas wiercenia otworów w ścianie i podłodze						
3	Zdający miał założone rękawice podczas przycinania profili						
4	Zdający po zakończeniu prac oczyścił narzędzia i sprzęt						
5	Zdający po zakończeniu prac uporządkował stanowisko pracy						
6	Zdający umieścił odpady w odpowiednich pojemnikach						

Egzaminator

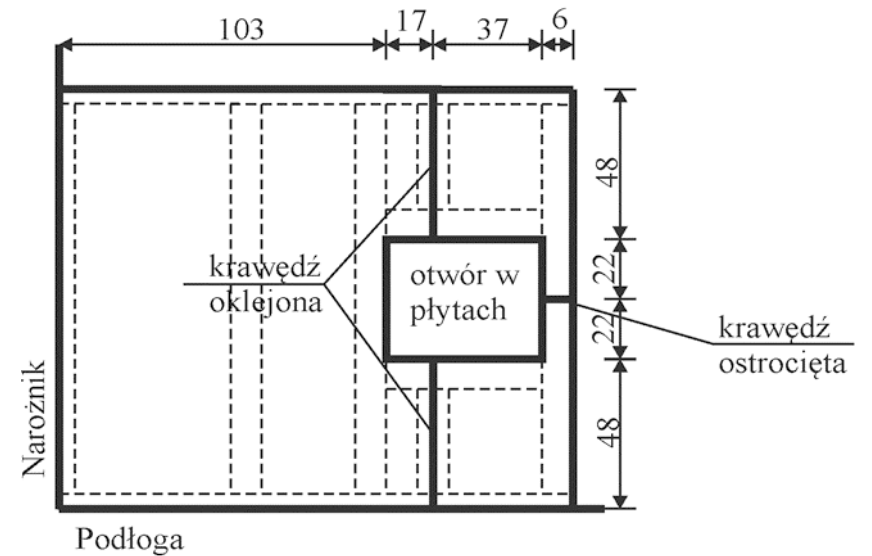
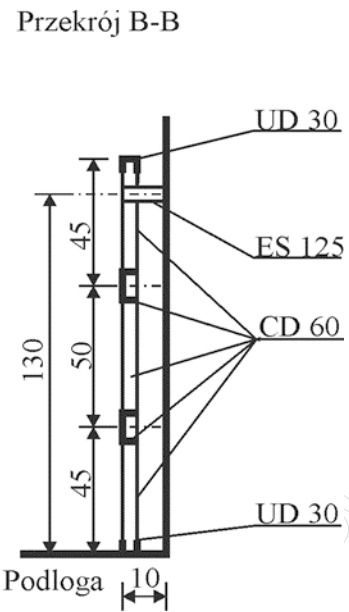
imię i nazwisko

.....

data i czytelny podpis



Rysunek 1.



Rysunek 2.