

*Arkusz zawiera informacje prawnie chronione do momentu rozpoczęcia egzaminu*

Układ graficzny © CKE 2019

**CKE** **CENTRALNA  
KOMISJA  
EGZAMINACYJNA**

Nazwa kwalifikacji: **Wykonywanie i utrzymywanie nawierzchni kolejowej**

Oznaczenie kwalifikacji: **B.14**

Numer zadania: **01**

Wersja arkusza: **SG**

Wypełnia zdający

Miejsce na naklejkę z numerem PESEL i z kodem ośrodka

Numer PESEL zdającego\*

--	--	--	--	--	--	--	--	--	--

**B.14-01-20.01-SG**

Czas trwania egzaminu: **120 minut**

## **EGZAMIN POTWIERDZAJĄCY KWALIFIKACJE W ZAWODZIE**

**Rok 2020**

**CZĘŚĆ PRAKTYCZNA**

**PODSTAWA PROGRAMOWA  
2012**

### **Instrukcja dla zdającego**

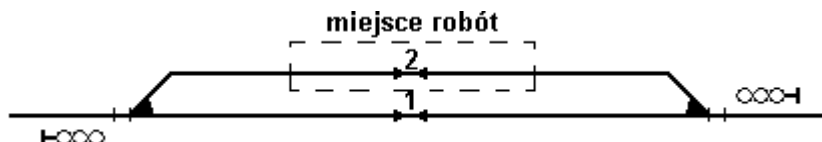
1. Na pierwszej stronie arkusza egzaminacyjnego wpisz w oznaczonym miejscu swój numer PESEL i naklej naklejkę z numerem PESEL i z kodem ośrodka.
2. Na **KARCIE OCENY** w oznaczonym miejscu przyklej naklejkę z numerem PESEL oraz wpisz:
  - swój numer PESEL\*,
  - oznaczenie kwalifikacji,
  - numer zadania,
  - numer stanowiska.
3. **KARTĘ OCENY** przekaz zespołowi nadzorującemu.
4. Sprawdź, czy arkusz egzaminacyjny zawiera 5 stron i nie zawiera błędów. Ewentualny brak stron lub inne usterki zgłoś przez podniesienie ręki przewodniczącemu zespołu nadzorującego.
5. Zapoznaj się z treścią zadania oraz stanowiskiem egzaminacyjnym. Masz na to 10 minut. Czas ten nie jest wliczany do czasu trwania egzaminu.
6. Czas rozpoczęcia i zakończenia pracy zapisze w widocznym miejscu przewodniczący zespołu nadzorującego.
7. Wykonaj samodzielnie zadanie egzaminacyjne. Przestrzegaj zasad bezpieczeństwa i organizacji pracy.
8. Jeżeli w zadaniu egzaminacyjnym występuje polecenie „zgłoś gotowość do oceny przez podniesienie ręki”, to zastosuj się do polecenia i poczekaj na decyzję przewodniczącego zespołu nadzorującego.
9. Po zakończeniu wykonania zadania pozostaw rezultaty oraz arkusz egzaminacyjny na swoim stanowisku lub w miejscu wskazanym przez przewodniczącego zespołu nadzorującego.
10. Po uzyskaniu zgody zespołu nadzorującego możesz opuścić salę/miejsce przeprowadzania egzaminu.

***Powodzenia!***

\* w przypadku braku numeru PESEL – seria i numer paszportu lub innego dokumentu potwierdzającego tożsamość

## Zadanie egzaminacyjne

Wykonaj wymianę złączek szynowych służących do połączenia szyn 49 E1 między sobą w obu tokach szynowych zgodnie z załączonym w dokumentacji rysunkiem montażowym. Wymianą obejmij łubki, śruby łubkowe i nakrętki z pierścieniami. Po wymianie dokonaj pomiaru wielkości luzów w stykach obu toków szynowych. Do wykonania wymiany złącz szynowych wykorzystaj przygotowane materiały, sprzęt i narzędzia znajdujące się na stanowisku egzaminacyjnym. Zgodnie z wyciągiem z Instrukcji sygnalizacji I-e1 wykonaj szkic osygnalizowania miejsca robót w torze mijankowym przy założeniu, że prace remontowe odbywają się w zamknięciu torowym w torze mijankowym nr 2 przedstawionym na rysunku.

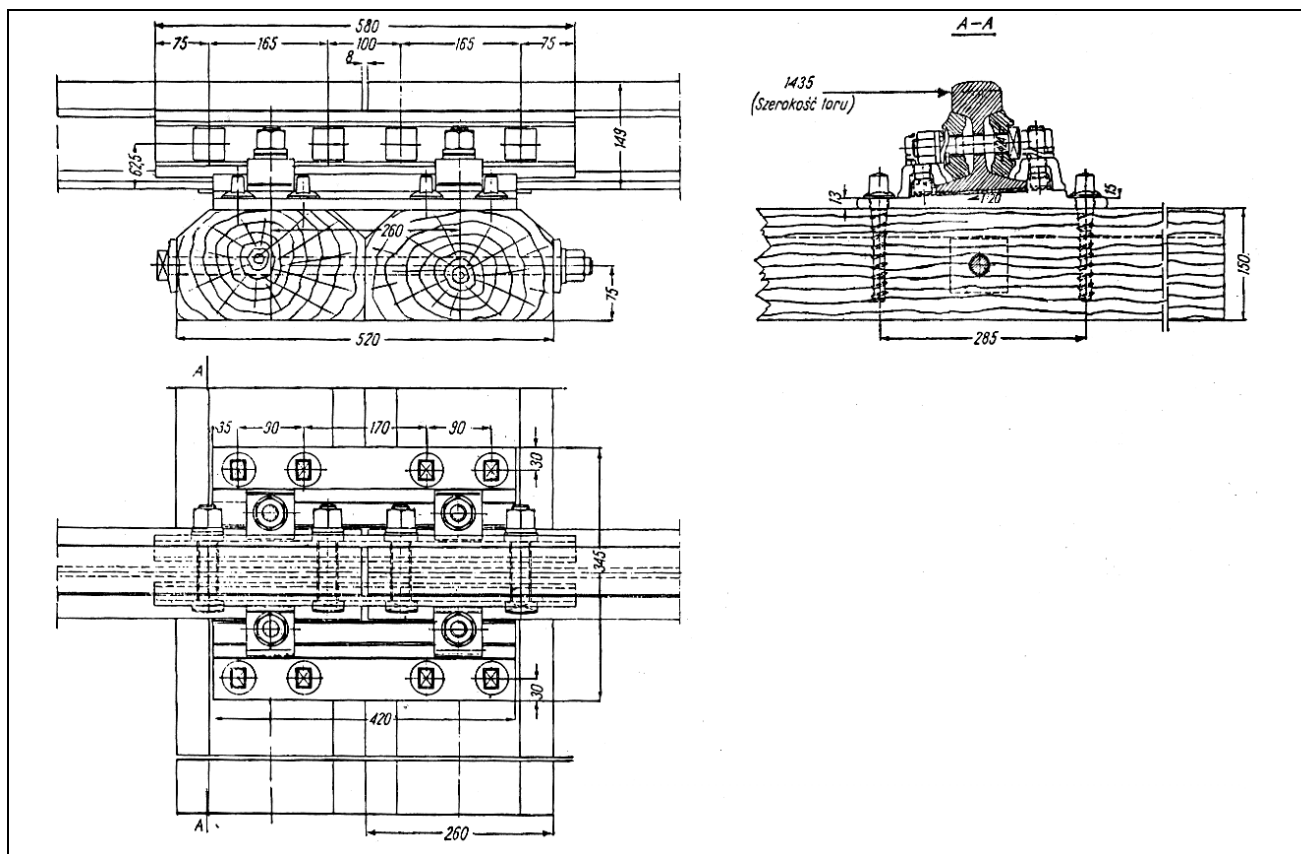


**Czas przeznaczony na wykonanie zadania wynosi 120 minut.**

**Ocenie podlegać będzie 1 rezultat:**

- szkic osygnalizowania miejsca robót w torze mijankowym oraz
- przebieg demontażu i montażu złącz szynowych w pierwszym toku szyn 49 E1,
- przebieg demontażu i montażu złącz szynowych w drugim toku szyn 49 E1.

**Rysunek montażowy - fragment instrukcji Id-1**  
**Warunki techniczne utrzymania nawierzchni na liniach kolejowych**



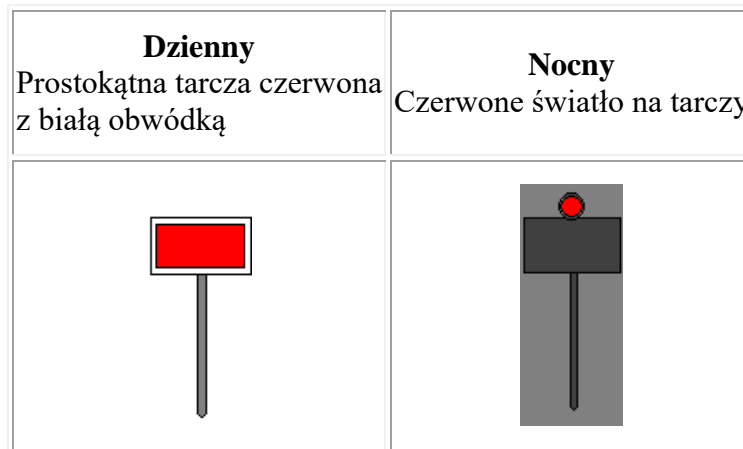
**Złącze szyn S49 (49E1) podparte**

## Wyciąg z Instrukcji sygnalizacji na PKP S.A. Ie-1

### § 10.

#### Sygnaly zatrzymania i zmniejszenia prędkości podawane przenośnymi tarczami

##### Sygnal D1 "Stój" dawany tarczą zatrzymania



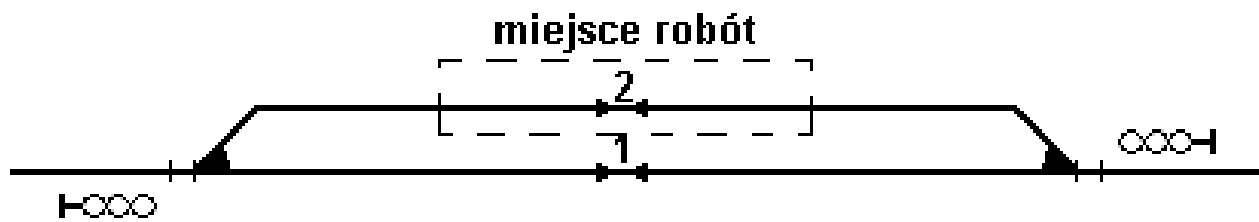
3. Przenośną tarczę ostrzegawczą (sygnal DO) i przenośną tarczę zatrzymania (sygnal D1) ustawia się w stosunku do torów, do których się odnoszą, według tych samych zasad ustawiania, jakie obowiązują dla semaforów z tym, że na stacjach przenośną tarczę zatrzymania ustawia się na osi toru. (...)

6. Sygnal D1 „Stój” stosuje się:

- 1) jeżeli stan toru lub jakakolwiek przeszkoda zagraża bezpieczeństwu ruchu pociągów albo jeżeli część szlaku jest tak uszkodzona, że można po niej przejechać tylko z szybkością mniejszą niż 10 km/h, lub jeżeli z innych względów jazda na szlaku wymaga ograniczenia szybkości poniżej 10 km/h,
- 2) jeżeli pociąg zostanie zatrzymany na szlaku i wymaga osłony – zgodnie z instrukcją ruchu R1,
- 3) jeżeli semafora nie można z powrotem nastawić na sygnal "Stój",
- 4) jeżeli tarcza zaporowa zostanie unieruchomiona w położeniu "Jazda dozwolona",
- 5) jeżeli czasowo brak semafora,
- 6) w razie zamknięcia toru stacyjnego lub jego części,
- 7) W obrębie stacji, także na posterunku odgałęźnym, tarczę zatrzymania ustawia się w osi toru, w odległości 100 m przed miejscem, które ma być osłonięte. Jeżeli warunki miejscowe nie pozwalają na jej ustawienie we wskazanej odległości, wówczas można ustawić tarczę zatrzymania w odległości mniejszej niż 100 m. Przed tarczą zatrzymania ustawioną w obrębie stacji nie umieszcza się przenośnej tarczy ostrzegawczej.

(...)

Szkic osygnalizowania miejsca robót w torze mijankowym



www.EgzaminZawodowy.info