

*Arkusze zawiera informacje prawnie
chronione do momentu rozpoczęcia egzaminu*

Układ graficzny © CKE 2015

CKE **CENTRALNA
KOMISJA
EGZAMINACYJNA**

Nazwa kwalifikacji: **Organizacja procesów wytwarzania wyrobów odzieżowych**

Oznaczenie kwalifikacji: **A.49**

Numer zadania: **01**

Wypełnia zdający

Miejsce na naklejkę z numerem
PESEL i z kodem ośrodka

Numer PESEL zdającego*

--	--	--	--	--	--	--	--	--	--	--	--	--	--	--	--	--	--	--	--

A.49-01-15.05

Czas trwania egzaminu: **120 minut**

EGZAMIN POTWIERDZAJĄCY KWALIFIKACJE W ZAWODZIE
Rok 2015
CZĘŚĆ PRAKTYCZNA

Instrukcja dla zdającego

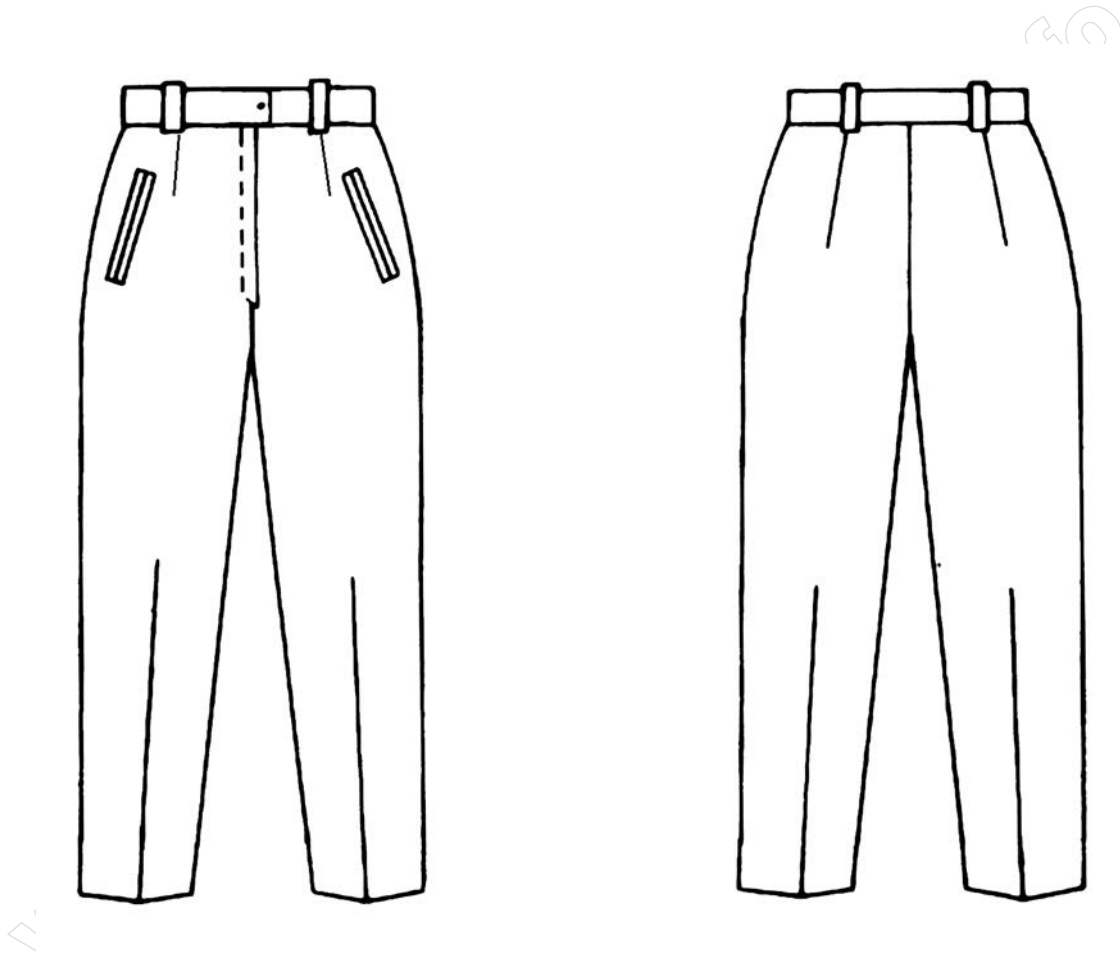
1. Na pierwszej stronie arkusza egzaminacyjnego wpisz w oznaczonym miejscu swój numer PESEL i naklej naklejkę z numerem PESEL i z kodem ośrodka.
2. Na KARCIE OCENY w oznaczonym miejscu przyklej naklejkę z numerem PESEL oraz wpisz:
 - swój numer PESEL*,
 - symbol cyfrowy zawodu,
 - oznaczenie kwalifikacji,
 - numer zadania,
 - numer stanowiska.
3. KARTĘ OCENY przekaz zespołowi nadzorującemu część praktyczną egzaminu.
4. Sprawdź, czy arkusz egzaminacyjny zawiera 6 stron i nie zawiera błędów. Ewentualny brak stron lub inne usterki zgłoś przez podniesienie ręki przewodniczącemu zespołu nadzorującego część praktyczną egzaminu (ZNCP).
5. Zapoznaj się z treścią zadania oraz stanowiskiem egzaminacyjnym. Masz na to 10 minut. Czas ten nie jest wliczony do czasu trwania egzaminu.
6. Czas rozpoczęcia i zakończenia pracy zapisz w widocznym miejscu przewodniczący ZNCP.
7. Wykonaj samodzielnie zadanie egzaminacyjne. Przestrzegaj zasad bezpieczeństwa i organizacji pracy.
8. Po zakończeniu wykonania zadania pozostaw arkusz egzaminacyjny na swoim stanowisku lub w miejscu wskazanym przez przewodniczącego ZNCP.
9. Po uzyskaniu zgody zespołu nadzorującego możesz opuścić salę/miejsce przeprowadzania egzaminu.

Powodzenia!

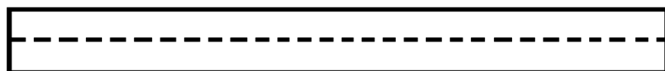
* w przypadku braku numeru PESEL – seria i numer paszportu lub innego dokumentu potwierdzającego tożsamości

Zadanie egzaminacyjne

Na podstawie rysunku modelowego (Rysunek 1.), rysunku kompletu szablonów spodni damskich (Rysunek 2.) oraz rysunku etapów wytwarzania wybranych węzłów konstrukcyjnych spodni damskich (Rysunek 3.) zorganizuj proces wytwarzania 120 par spodni damskich w dwóch rozmiarach, wykonanych z tkaniny wełnianej. W tym celu opracuj etapy wytwarzania spodni w krojowni i szwalni, dobierz techniki klejenia spodni, maszyny i urządzenia do: znakowania i numerowania wykrojów, rozkroju, obróbki parowo-ciepłej oraz łączenia elementów wyrobu odzieżowego. Informacje zapisz w: karcie prac w krojowni (Tabela 1.), karcie prac w szwalni (Tabela 2.), karcie technik klejenia spodni (Tabela 3.), wykazie maszyn i urządzeń w krojowni oraz szwalni (Tabela 4.).



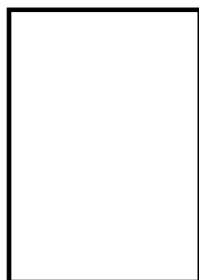
Rysunek 1. Rysunek modelowy spodni



Pasek



Listewka do zamka w złożeniu z tkaniny zasadniczej



Wypustka



Podtrzymywacze

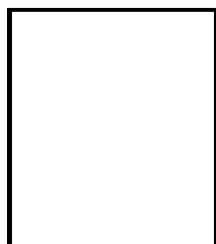


Podkład kieszeni

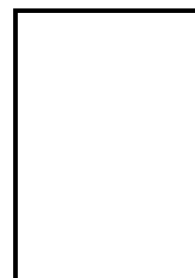
Wkłady klejowe:



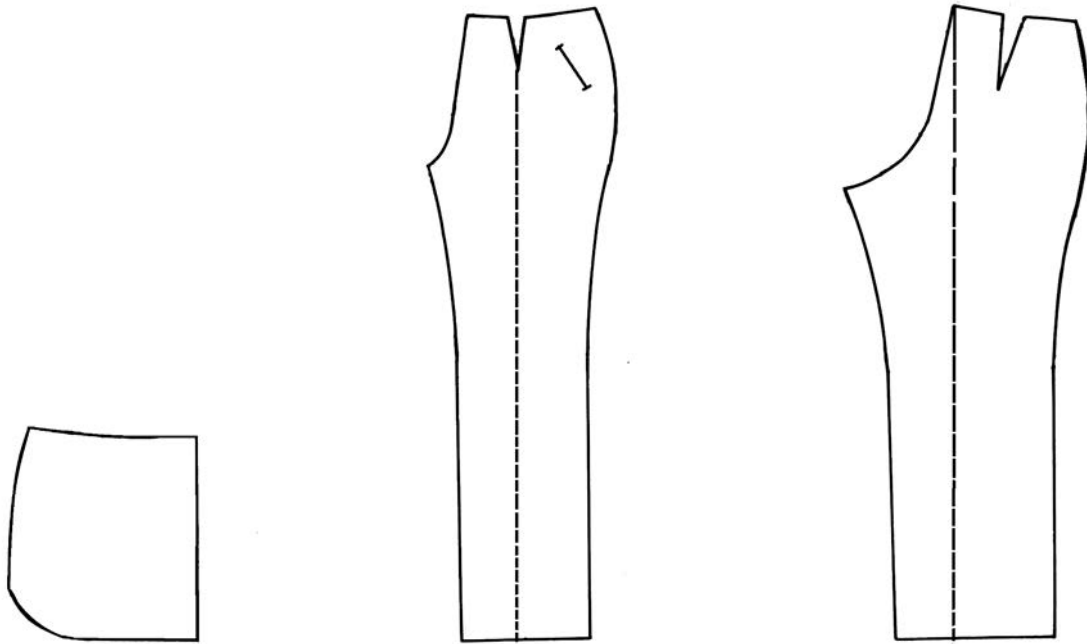
Do wierzchniej strony paska



Listewka do zamka



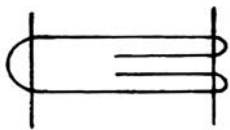
Wypustka



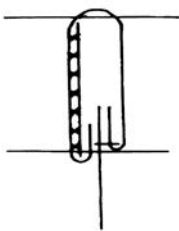
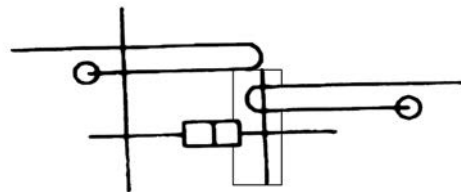
Podszewka: worek kieszeniowy

Rysunek 2. Rysunek kompletu szablonów spodni damskich

Wykonanie paska i podtrzymywaczy



Wszywanie zamka błyskawicznego z listewką



Wykończenie dołu spodni



Wykonanie kieszeni z wypustkami



Rysunek 3. Rysunki etapów wytwarzania wybranych węzłów konstrukcyjnych spodni damskich

Tabela 3. Karta technik klejenia spodni

Klejenie elementów spodni	
Nazwa elementów spodni	Nazwa zastosowanej techniki klejenia

Tabela 4. Wykaz maszyn i urządzeń w krojowni oraz szwalni

L.p.	Maszyny i urządzenia w krojowni i szwalni do
I	znakowania i numerowania wykrojów
II	rozkroju
III	obróbki parowo-ciepłej
IV	łączenia elementów wyrobu odzieżowego