

**Arkusze zawiera informacje prawnie chronione do momentu rozpoczęcia egzaminu**

Układ graficzny © CKE 2020

**CKE**  
**CENTRALNA  
KOMISJA  
EGZAMINACYJNA**

Nazwa kwalifikacji: **Wykonywanie zabiegów fryzjerskich**

Oznaczenie kwalifikacji: **A.19**

Wersja arkusza: **SG**

**A.19-SG-23.01**

Czas trwania egzaminu: **60 minut**

## **EGZAMIN POTWIERDZAJĄCY KWALIFIKACJE W ZAWODZIE**

**Rok 2023**

**CZĘŚĆ PISEMNA**

**PODSTAWA PROGRAMOWA  
2012**

### **Instrukcja dla zdającego**

1. Sprawdź, czy arkusz egzaminacyjny zawiera 10 stron. Ewentualny brak stron lub inne usterki zgłoś przewodniczącemu zespołu nadzorującego.
2. Do arkusza dołączona jest KARTA ODPOWIEDZI, na której w oznaczonych miejscach:
  - wpisz oznaczenie kwalifikacji,
  - zamaluj kratkę z oznaczeniem wersji arkusza,
  - wpisz swój numer PESEL\*,
  - wpisz swoją datę urodzenia,
  - przyklej naklejkę ze swoim numerem PESEL.
3. Arkusz egzaminacyjny zawiera test składający się z 40 zadań.
4. Za każde poprawnie rozwiązane zadanie możesz uzyskać 1 punkt.
5. Aby zdać część pisemną egzaminu musisz uzyskać co najmniej 20 punktów.
6. Czytaj uważnie wszystkie zadania.
7. Rozwiązania zaznaczaj na KARCIE ODPOWIEDZI długopisem lub piórem z czarnym tuszem/atramentem.
8. Do każdego zadania podane są cztery możliwe odpowiedzi: A, B, C, D. Odpowiada im następujący układ krerek w KARCIE ODPOWIEDZI:

A	B	C	D
---	---	---	---

9. Tylko jedna odpowiedź jest poprawna.
10. Wybierz właściwą odpowiedź i zamaluj kratkę z odpowiadającą jej literą – np., gdy wybrałeś odpowiedź „A”:

<input checked="" type="checkbox"/>	B	C	D
-------------------------------------	---	---	---

11. Staraj się wyraźnie zaznaczać odpowiedzi. Jeżeli się pomylisz i błędnie zaznaczysz odpowiedź, otocz ją kółkiem i zaznacz odpowiedź, którą uważasz za poprawną, np.

<input checked="" type="checkbox"/>	B	C	<input checked="" type="checkbox"/>
-------------------------------------	---	---	-------------------------------------

12. Po rozwiązaniu testu sprawdź, czy zaznaczyłeś wszystkie odpowiedzi na KARCIE ODPOWIEDZI i wprowadziłeś wszystkie dane, o których mowa w punkcie 2 tej instrukcji.

**Pamiętaj, że oddajesz przewodniczącemu zespołu nadzorującego tylko KARTĘ ODPOWIEDZI.**

**Powodzenia!**

\* w przypadku braku numeru PESEL – seria i numer paszportu lub innego dokumentu potwierdzającego tożsamość

### Zadanie 1.

Zgrubienie łodygi włosa powodujące pędzelkowate złamanie końcówki jest cechą charakterystyczną włosów

- A. skręconych.
- B. węzłowatych.
- C. paciorkowatych.
- D. obrączkowatych.

### Zadanie 2.

W celu wykonania zabiegu mycia i regeneracji włosów, na stanowisku do mycia należy przygotować:

- A. ręczniki, maskę pielęgnacyjną, szampon do włosów, grzebień szeroki.
- B. ręczniki, płukankę pielęgnacyjną, szampon do włosów, grzebień z rączką.
- C. pelerynkę, płukankę tonującą, szampon koloryzujący, grzebień szpikulec.
- D. pelerynkę, odżywkę pielęgnacyjną, szampon koloryzujący, grzebień wąski.

### Zadanie 3.

Technikę mycia włosów od nasady należy zastosować na włosach

- A. o suchej nasadzie i suchych końcach.
- B. o suchej nasadzie i przetłuszczonych końcach.
- C. o przetłuszczonej nasadzie i suchych końcach.
- D. o przetłuszczonej nasadzie i przetłuszczonych końcach.

### Zadanie 4.

Efektem stosowania do pielęgnacji włosów preparatów z zawartością indygo jest

- A. wzmocnienie czarnego odcienia włosów.
- B. tonowanie czerwonego odcienia włosów.
- C. tonowanie niebieskiego odcienia włosów.
- D. wzmocnienie miedzianego odcienia włosów.

### Zadanie 5.

W jaki sposób działają na skórę głowy preparaty pielęgnacyjne zawierające wyciąg z pokrzywy?

- A. Zwiększają rozwój grzybów.
- B. Ograniczają przetłuszczanie.
- C. Wzmacniają płaszcz lipidowy.
- D. Regulują nadmierną potliwość.

**Zadanie 6.**

Do mycia włosów uwrażliwionych należy użyć szamponu zawierającego w swoim składzie

- A. cynk.
- B. siarkę.
- C. krzem.
- D. lanolinę.

**Zadanie 7.**

Podstawowy zabieg pielęgnacyjny, wykonywany w warunkach domowych dla uelastycznienia i natłuszczenia włosów, polega na ich

- A. układaniu.
- B. stryżeniu.
- C. farbowaniu.
- D. szczotkowaniu.

**Zadanie 8.**

Poprawę stanu skóry głowy z nadczynnością łojotokową wspomaga wykonanie zabiegu przy zastosowaniu

- A. epilacji.
- B. mezoterapii.
- C. darsonwalizacji.
- D. mikrodermabrazji.

**Zadanie 9.**

Grzebienia z szeroko rozstawionymi zębami należy użyć podczas zabiegu

- A. plisowania.
- B. karbowania.
- C. wyczesywania.
- D. rozczesywania.

**Zadanie 10.**

Klientka ma wąskie czoło i podbródek. Jej twarz jest najszersza na wysokości kości policzkowych. Który kształt twarzy ma klientka?

- A. Owalny.
- B. Trójkątny.
- C. Romboidalny.
- D. Trapezoidalny.

**Zadanie 11.**

Klientka z mocno wysuniętą częścią środkową twarzy oraz cofniętym czołem i brodą ma twarz o profilu

- A. ukośnym.
- B. okrągłym.
- C. wklęsłym.
- D. wypukłym.

**Zadanie 12.**

Klientkę będącą reprezentantką typu kolorystycznego jesień cechują:

- A. ciemne włosy w zimnym odcieniu kolorystycznym, szare oczy, jasna cera.
- B. jasne włosy w ciepłym odcieniu kolorystycznym, czarne oczy, śniada cera.
- C. ciemne włosy w ciepłym odcieniu kolorystycznym, zielone oczy, jasna cera.
- D. jasne włosy w zimnym odcieniu kolorystycznym, niebieskie oczy, śniada cera.

**Zadanie 13.**

Konturowania w strzyżeniu męskim **nie należy** wykonywać

- A. trymerem.
- B. maszynką.
- C. nożyczkami klasycznymi.
- D. degażówkami jednostronnymi.

**Zadanie 14.**

Do zamieszczonego na rysunku strzyżenia męskiego należy zastosować

- A. grzebień szpikulec.
- B. nożyczki efilacyjne.
- C. grzebień poziomicę.
- D. nożyczki modelujące.



**Zadanie 15.**

W celu wykonania strzyżenia przedstawionego na rysunku, w partii potylicznej należy separować włosy

- A. pionowo.
- B. poziomo.
- C. ukośnie do tyłu.
- D. ukośnie do przodu.

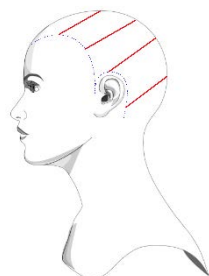


**Zadanie 16.**

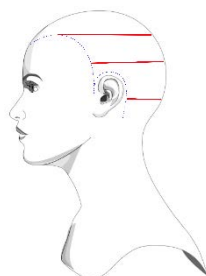
Podczas strzyżenia włosów długich, zmniejszenie objętości pasm włosów na całej ich długości wymaga zastosowania techniki uzupełniającej

- A. ślizgu.
- B. palcowania.
- C. cieniowania.
- D. ząbkowania.

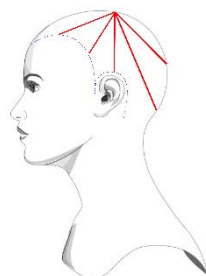
**Zadanie 17.**



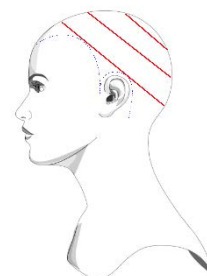
Rysunek 1.



Rysunek 2.



Rysunek 3.



Rysunek 4.

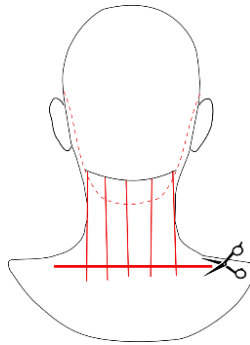
Wskaż rysunek przedstawiający podział włosów, który należy zastosować zgodnie z technologią do strzyżenia w formie kwadratu bez grzywki.

- A. Rysunek 1.
- B. Rysunek 2.
- C. Rysunek 3.
- D. Rysunek 4.

**Zadanie 18.**

Na rysunku przedstawione jest strzyżenie włosów w projekcji

- A. 0 stopni.
- B. 30 stopni.
- C. 60 stopni.
- D. 90 stopni.



**Zadanie 19.**

Strzyżenie damskie long bob należy wykonać techniką

- A. efilowania brzytwą na grzebieniu.
- B. dredowania nożycami modelującymi.
- C. palcowania nożyczkami klasycznymi.
- D. cieniowania maszynką na grzebieniu.

**Zadanie 20.**

Podczas procesu ondulacji wodnej rozerwaniu ulegają mostki

- A. solne.
- B. siarkowe.
- C. niejonowe.
- D. wodorowe.

**Zadanie 21.**

W celu uzyskania fryzury o kompozycji dynamicznej z włosów krótkich, należy do stylizacji fryzury zastosować

- A. nabłyszczacz.
- B. piankę.
- C. gumę.
- D. воск.

**Zadanie 22.**

Zgodnie z technologią wykonania zabiegu karbowania włosów, należy zabezpieczyć włosy

- A. pianką nawilżającą.
- B. pianką usztywniającą.
- C. preparatem nabyszczającym.
- D. preparatem termoochronnym.

**Zadanie 23.**

W celu uzyskania maksymalnego odbicia włosów od nasady należy pasma włosów nawijać pod kątem

- A. 30 stopni.
- B. 60 stopni.
- C. 90 stopni.
- D. 120 stopni.

**Zadanie 24.**

W wyniku wykonania zabiegu plisowania włosów palcami uzyskano zbyt delikatny zarys fal. W celu poprawy efektu falowania włosów należy wykonać

- A. karbowanie żelazkowe włosów.
- B. nawijanie włosów na wałki spiralne.
- C. modelowanie włosów szczotką okrągłą.
- D. loczkowanie prawo i lewoskrętne włosów.

**Zadanie 25.**

Przed zabiegiem ondulacji trwałej włosów porowatych należy ich strukturę zabezpieczyć preparatem

- A. oblepiającym.
- B. nawilżającym.
- C. rozchylającym.
- D. wyrównującym.

**Zadanie 26.**

Którą technikę należy zastosować do nawijania włosów na wałki, w celu uzyskania równomiernego skrętu włosów długich o zróżnicowanej strukturze?

- A. Cegielkową.
- B. Diagonalną.
- C. Klasyczną.
- D. Bliźniaczą.

**Zadanie 27.**

W trakcie zabiegu ondulacji chemicznej, bezpośrednio po wypłukaniu płynu utrwalającego, należy do pielęgnacji włosów użyć

- A. balsamu nawilżającego.
- B. odżywki neutralizującej.
- C. szamponu dwufunkcyjnego.
- D. szamponu oczyszczającego.

**Zadanie 28.**

W celu uzyskania skrętu na włosach siwych należy zastosować preparat do ondulacji o pH

- A. 3,8
- B. 5,2
- C. 6,8
- D. 8,2

**Zadanie 29.**

W celu uzyskania skrętu na włosach należy do ondulacji chemicznej użyć preparatu ondulującego z zawartością kwasu tioglikolowego, który w preparacie ondulującym pełni rolę

- A. reduktora.
- B. koenzymu.
- C. oksydantu.
- D. katalizatora.

**Zadanie 30.**

Zabiegu przedłużania i zagęszczania włosów **nie należy** wykonywać, gdy

- A. końcówki włosów są rozdwojone.
- B. długość porostu wynosi około 3 cm.
- C. włosy farbowane są preparatami roślinnymi.
- D. na łodydze występują zmiany kolorystyczne.

**Zadanie 31.**

Klientce o kolorystycznym typie urody lato należy polecić koloryzację w odcieniach

- A. złoto-rudych.
- B. intensywnej rudości.
- C. ciepłych pastelowych.
- D. chłodnych pastelowych.

**Zadanie 32.**

Zgodnie z instrukcją farbę należy przygotować w proporcjach 1:1,5. Wskaż proporcje niezbędne do przygotowania 60 g mieszaniny koloryzującej.

- A. 24 g farby + 36 g oksydantu
- B. 25 g farby + 35 g oksydantu
- C. 35 g farby + 32 g oksydantu
- D. 36 g farby + 24 g oksydantu

**Zadanie 33.**

Do mycia włosów silnie rozjaśnionych należy użyć szamponu

- A. z cynkiem i pigmentami pośrednimi.
- B. z krzemem i pigmentami pośrednimi.
- C. z siarką i pigmentami bezpośrednimi.
- D. z lanoliną i pigmentami bezpośrednimi.

**Zadanie 34.**

Paletki fryzjerskiej należy zgodnie z przeznaczeniem użyć podczas wykonania zabiegu

- A. koloryzacji pasemek.
- B. strzyżenia formy jeża.
- C. ondulowania trwałego.
- D. prostowania termicznego.

**Zadanie 35.**

Lukrowanie włosów jest techniką rozjaśniania, polegającą na

- A. tapirowaniu włosów i aplikowaniu rozjaśniacza na nasadę włosów.
- B. tapirowaniu włosów i aplikowaniu rozjaśniacza na końcówki włosów.
- C. aplikowaniu rozjaśniacza na pasma włosów na paskach folii przezroczystej.
- D. aplikowaniu rozjaśniacza na pasma włosów zgodnie z kierunkiem opadania włosów.

**Zadanie 36.**

Wskaż kolejność zmian zachodzących w strukturze włosów podczas zabiegu rozjaśniania.

- A. Oksydacja melanin, a następnie ich rozproszenie.
- B. Rozproszenie melanin, a następnie ich oksydacja.
- C. Oksydacja wiązań jonowych, a następnie rozproszenie melanin.
- D. Rozproszenie wiązań wodorowych, a następnie oksydacja melanin.

**Zadanie 37.**

Do wykonania zabiegu koloryzacji półtrwałej należy użyć utleniacza o maksymalnym stężeniu

- A. 3%
- B. 6%
- C. 9%
- D. 12%

**Zadanie 38.**

Zgodnie z instrukcją producenta, wzmocnienie odcienia koloru wymaga połączenia farby w wybranym kolorze z korektorem w ilości 25% objętości wybranej farby. Jaką objętość korektora koloru należy odmierzyć do wzmocnienia odcienia 60 ml wybranej farby?

- A. 30 ml
- B. 25 ml
- C. 15 ml
- D. 10 ml

**Zadanie 39.**

Jeżeli do wykonania zabiegu koloryzacji globalnej należy zastosować utleniacz o stężeniu 6%, to do przygotowania mieszaniny koloryzującej należy użyć preparatu oznaczonego na opakowaniu

- A. 10 vol.
- B. 20 vol.
- C. 30 vol.
- D. 40 vol.

**Zadanie 40.**

Powstały podczas koloryzacji zbyt czerwony kolor włosów należy skorygować odcieniem

- A. złotym.
- B. zielonym.
- C. niebieskim.
- D. czerwonym.