

Nazwa kwalifikacji: **Wykonywanie robót związanych z budową, montażem i eksploatacją sieci oraz instalacji sanitarnych**

Oznaczenie kwalifikacji: **BUD.09**

Numer zadania: **01**

Wersja arkusza: **SG**

Wypełnia zdający

Numer PESEL zdającego\*

--	--	--	--	--	--	--	--	--	--	--	--	--	--	--	--	--	--	--	--

Miejsce na naklejkę z numerem  
PESEL i z kodem ośrodka

Czas trwania egzaminu: **120** minut.

BUD.09-01-23.01-SG

## EGZAMIN ZAWODOWY

Rok 2023

CZĘŚĆ PRAKTYCZNA

**PODSTAWA PROGRAMOWA**  
**2019**

### Instrukcja dla zdającego

1. Na pierwszej stronie arkusza egzaminacyjnego wpisz w oznaczonym miejscu swój numer PESEL i naklej naklejkę z numerem PESEL i z kodem ośrodka.
2. Na KARCIE OCENY w oznaczonym miejscu przyklej naklejkę z numerem PESEL oraz wpisz:
  - swój numer PESEL\*,
  - oznaczenie kwalifikacji,
  - numer zadania,
  - numer stanowiska.
3. KARTĘ OCENY przełącz zespołowi nadzorującemu.
4. Sprawdź, czy arkusz egzaminacyjny zawiera 3 strony i nie zawiera błędów. Ewentualny brak stron lub inne usterki zgłoś przez podniesienie ręki przewodniczącemu zespołu nadzorującego.
5. Zapoznaj się z treścią zadania oraz stanowiskiem egzaminacyjnym. Masz na to 10 minut. Czas ten nie jest wliczany do czasu trwania egzaminu.
6. Czas rozpoczęcia i zakończenia pracy zapisze w widocznym miejscu przewodniczący zespołu nadzorującego.
7. Wykonaj samodzielnie zadanie egzaminacyjne. Przestrzegaj zasad bezpieczeństwa i organizacji pracy.
8. Jeżeli w zadaniu egzaminacyjnym występuje polecenie „zgłoś gotowość do oceny przez podniesienie ręki”, to zastosuj się do polecenia i poczekaj na decyzję przewodniczącego zespołu nadzorującego.
9. Po zakończeniu wykonania zadania pozostaw rezultaty oraz arkusz egzaminacyjny na swoim stanowisku lub w miejscu wskazanym przez przewodniczącego zespołu nadzorującego.
10. Po uzyskaniu zgody zespołu nadzorującego możesz opuścić salę/miejsce przeprowadzania egzaminu.

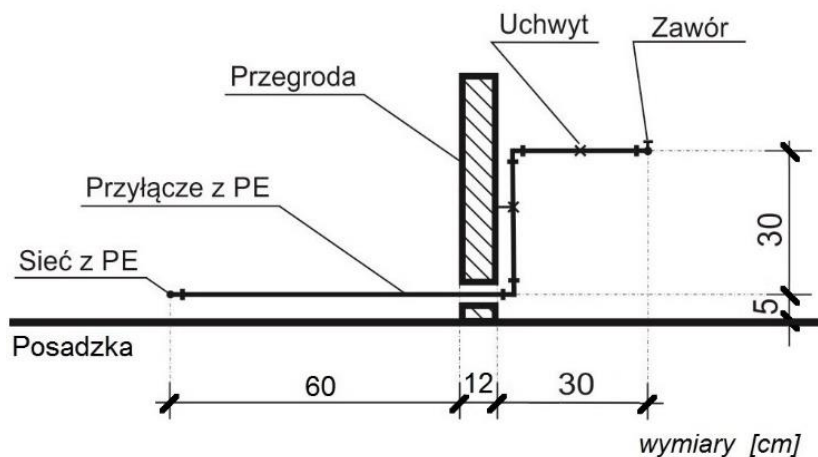
**Powodzenia!**

\* w przypadku braku numeru PESEL – seria i numer paszportu lub innego dokumentu potwierdzającego tożsamość

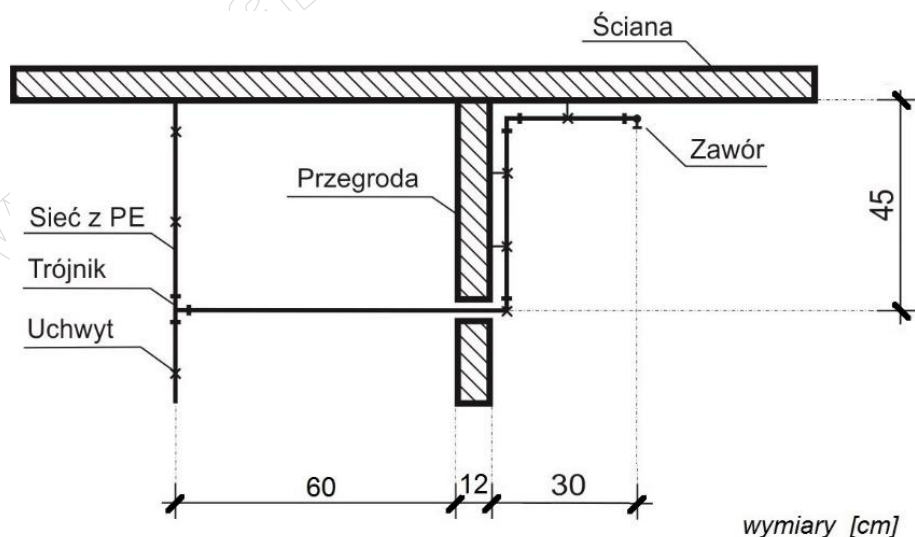
## Zadanie egzaminacyjne

Wykonaj przyłącze wodociągowe z rur PE o średnicy 25 mm na istniejącej sieci wodociągowej o średnicy 25 mm wykonanej z rur PE, zgodnie z rysunkami oraz warunkami technicznymi wykonania i odbioru robót związanych z budową i remontem sieci wodociągowych. Do zamontowanego trójnika podłącz odcinek przyłącza wodociągowego. Na końcu przyłącza zamontuj zawór główny. Zadanie wykonaj na stanowisku wyposażonym w niezbędne materiały, narzędzia i sprzęt.

Przestrzegaj zasad organizacji, bezpieczeństwa i higieny pracy oraz ochrony środowiska. Po wykonaniu prac oczyść używane narzędzia i sprzęt. Uporządkuj stanowisko, a odpady umieść w pojemniku na odpady budowlane.



Rysunek 1. Przekrój pionowy przyłącza wodociągowego



Rysunek 2. Rzut poziomy przyłącza wodociągowego

**Warunki techniczne wykonania i odbioru  
robót związanych z budową i remontem sieci komunalnych (wyciąg)**

- tolerancja od wymiarów podanych na rysunkach wynosi  $\pm 1$  cm,
- zamontowany trójnik powinien być w osi odcinka sieci wodociągowej,
- rury PE powinny być docięte prostopadle do osi,
- końce rur należy sfazować po stronie wewnętrznej i zewnętrznej,
- uszczelka złączki zaciskowej powinna być posmarowana środkiem poślizgowym.

**Czas przeznaczony na wykonanie zadania wynosi 120 minut.**

**Ocenię podlegać będą 4 rezultaty:**

- rury obrobione zgodnie z technologią oraz montaż kształtek zaciskowych,
- zamontowany trójnik na sieci wodociągowej,
- zamontowane przyłącze wodociągowe,
- zamontowany zawór główny do przyłącza wodociągowego

**oraz**

- przebieg montażu przyłącza wodociągowego.