

Nazwa kwalifikacji: **Wykonywanie weterynaryjnych czynności pomocniczych**  
Symbol kwalifikacji: **ROL.12**  
Numer zadania: **02**  
Wersja arkusza: **SG**

Wypełnia zdający

Numer PESEL zdającego\*

--	--	--	--	--	--	--	--	--	--	--	--	--	--	--	--	--	--	--	--

Miejsce na naklejkę z numerem  
PESEL i z kodem ośrodka

Czas trwania egzaminu: **150** minut.

ROL.12-02-24.06-SG

## EGZAMIN ZAWODOWY

Rok 2024

CZĘŚĆ PRAKTYCZNA

**PODSTAWA PROGRAMOWA**  
**2019**

### Instrukcja dla zdającego

1. Na pierwszej stronie arkusza egzaminacyjnego wpisz w oznaczonym miejscu swój numer PESEL i naklej naklejkę z numerem PESEL i z kodem ośrodka.
2. Na KARCIE OCENY w oznaczonym miejscu przyklej naklejkę z numerem PESEL oraz wpisz:
  - swój numer PESEL\*,
  - oznaczenie kwalifikacji,
  - numer zadania,
  - numer stanowiska.
3. KARTĘ OCENY przełącz zespołowi nadzorującemu.
4. Sprawdź, czy arkusz egzaminacyjny zawiera 7 stron i nie zawiera błędów. Ewentualny brak stron lub inne usterki zgłoś przez podniesienie ręki przewodniczącemu zespołu nadzorującego.
5. Zapoznaj się z treścią zadania oraz stanowiskiem egzaminacyjnym. Masz na to 10 minut. Czas ten nie jest wliczany do czasu trwania egzaminu.
6. Czas rozpoczęcia i zakończenia pracy zapisz w widocznym miejscu przewodniczący zespołu nadzorującego.
7. Wykonaj samodzielnie zadanie egzaminacyjne. Przestrzegaj zasad bezpieczeństwa i organizacji pracy.
8. Jeżeli w zadaniu egzaminacyjnym występuje polecenie „zgłoś gotowość do oceny przez podniesienie ręki”, to zastosuj się do polecenia i poczekaj na decyzję przewodniczącego zespołu nadzorującego.
9. Po zakończeniu wykonania zadania pozostaw rezultaty oraz arkusz egzaminacyjny na swoim stanowisku lub w miejscu wskazanym przez przewodniczącego zespołu nadzorującego.
10. Po uzyskaniu zgody zespołu nadzorującego możesz opuścić salę/miejsce przeprowadzania egzaminu.

**Powodzenia!**

\* w przypadku braku numeru PESEL – seria i numer paszportu lub innego dokumentu potwierdzającego tożsamość

## Zadanie egzaminacyjne

W dniu dzisiejszym do lecznicy dla zwierząt „Pieski-Kotki” zgłosił się właściciel z psem rasy mieszaniec wabiącym się Gekon w wieku 5 lat, o wadze 4 kg. U psa od kilku dni utrzymuje się wyraźne zaczerwienienie spojówek ze śluzowo-ropną wydzieliną. Pies ma bardzo słaby apetyt i wykazuje wyraźną apatię.

Lekarz weterynarii wykonał test łzowy Schirmera, który wykazał znaczne nasilenie wytwarzania łez. Ponadto pobrał wymaz z worka spojówkowego.

Wykonaj posiewy bakteriologiczne w kierunku drobnoustrojów o szczególnych wymaganiach wzrostowych i gronkowców. Zapoznaj się z *Instrukcją wykonania posiewu*. Wymazówka z pobranym wymazem oraz materiały konieczne do wykonania posiewu zostały umieszczone na stanowisku egzaminacyjnym. W trakcie wykonywania zadania przestrzegaj zasad BHP. Posiewy pozostaw na stanowisku egzaminacyjnym do oceny przez Egzaminatora.

Na zlecenie lekarza weterynarii wykonaj barwienie gałek ocznych fluoresceiną. W tym celu zapoznaj się z *Instrukcją barwienia fluoresceiną*. Zadanie wykonaj na fantomie umieszczonym na stanowisku egzaminacyjnym wspólnym dla wszystkich zdających. Zgłoś przez podniesienie ręki gotowość do wykonania zadania.

Na tacy opisanej *Zabieg* umieść narzędzia i materiały niezbędne do przeprowadzenia płukania przewodu nosowo – łzowego. Skorzystaj z *Opisu wykonania płukania przewodu nosowo – łzowego*.

W trakcie badania klinicznego od psa pobrano krew w celu wykonania morfologii. W oparciu o *Wyniki badania laboratoryjnego* wypełnij tabelę *Parametry morfologiczne*.

W oczekiwaniu na wynik posiewu mikrobiologicznego lekarz weterynarii zlecił antybiotykoterapię. Na tacy opisanej *Antybiotykoterapia* ułóż preparat Synulox przygotowany do iniekcji w dniu dzisiejszym oraz tabletki w torebce aptecznej w ilości wystarczającej na całą kurację w domu. Lekarz zalecił podawanie leku przez kolejne 4 dni. Na torebce aptecznej wpisz sposób dawkowania. Skorzystaj z *Charakterystyki produktu leczniczego*.

**Czas przeznaczony na wykonanie zadania wynosi 150 minut.**

### Ocenie podlegać będą rezultaty:

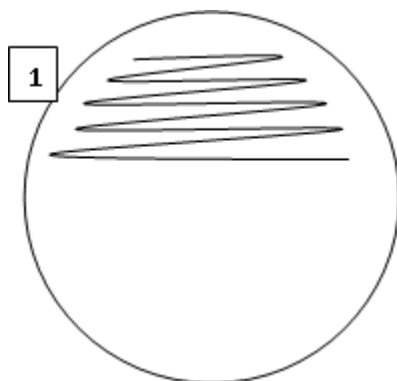
- posiewy mikrobiologiczne,
- przygotowane materiały i narzędzia do płukania przewodu nosowo-łzowego,
- tabela Parametry morfologiczne,
- przygotowane preparaty do antybiotykoterapii

oraz

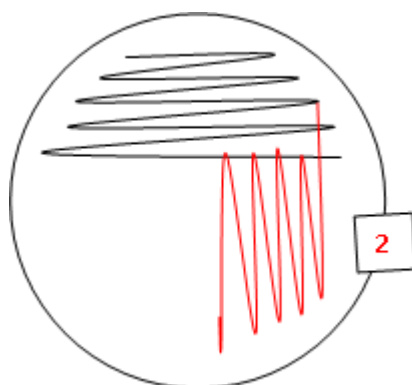
przebieg barwienia gałek ocznych fluoresceiną.

### Instrukcja wykonania posiewu

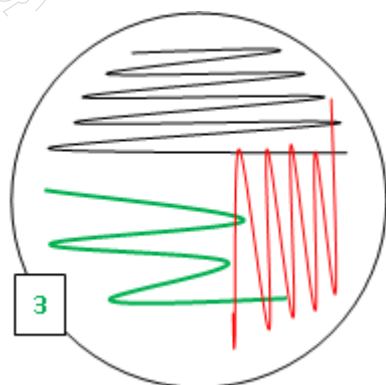
1. Na połowie płytki z podłożem agarowym rozprowadź materiał za pomocą wymazówki (1).



2. Wybierz jałową eżę. Zahacz o uprzednio naniesiony materiał (1) i wykonaj posiew na  $\frac{1}{4}$  płytki z podłożem agarowym (2).



3. Wybierz nową jałową eżę. Zahacz o uprzednio naniesiony materiał (2) i wykonaj posiew na  $\frac{1}{4}$  płytki z podłożem agarowym (3). Tym razem posiew powinien być rzadszy.



4. Płytki opisz na denku. Należy podać datę posiewu oraz opis psa. Opisu dokonaj na brzegu denka, unikaj zapisywania informacji na środku płytki.

## 5. Dobór podłoży mikrobiologicznych

Podłoże	Zastosowanie
Campylobacter agar	Selektywna pożywka do izolacji bakterii z rodzaju Campylobacter z próbek żywności i innych.
Edwards	Pożywka do wykrywania i wstępnej identyfikacji paciorkowców odpowiedzialnych za mastitis.
Endo	Pożywka do wykrywania bakterii z grypy coli w wodzie, żywności i innych próbkach środowiskowych.
Agar z krwią/Blood agar	Nieselektywna pożywka agarowa z krwią do izolacji wielu drobnoustrojów o szczególnych wymaganiach wzrostowych.
Sabouraud	Selektywna pożywka do izolacji drożdży i pleśni z próbek klinicznych i innych.
Chapman	Podłoże wybiórcze do izolowania i wykrywania gronkowców chorobotwórczych w artykułach spożywczych i innych materiałach.
Salmonella/Shigella agar	Agar Salmonella Shigella z dezoksychohanem sodu i chlorkiem wapnia do izolacji patogennych pałeczek Yersinia enterocolitica z próbek żywności i innych.
SIM Medium	Półpłynna pożywka do różnicowania pałeczek z rodziny Enterobacteriaceae na podstawie zdolności do produkcji siarkowodoru, indolu oraz zdolności ruchu.
Columbia	Pożywka agarowa Columbia z dodatkiem mieszaniny hamującej znajduje szerokie zastosowanie w mikrobiologii klinicznej do izolacji ziarenkowców Gram-dodatnich z próbek klinicznych zanieczyszczonych mikroflorą towarzyszącą.

**Instrukcja barwienia fluoresceiną**

1. Trzema kroplami jałowego płynu do płukania oczu zwilż końcówkę paska z fluoresceiną.
2. Dotknij gałki ocznej zwilżoną końcówką paska z fluoresceiną.
3. Po upływie 4 sekund wyjmij pasek.
4. Przepłucz oko płynem do płukania oczu, w celu usunięcia nadmiaru niezwiązanego barwnika.
5. Tuż przed przystąpieniem do płukania gałki ocznej umieść gazik bezpośrednio pod okiem.
6. Nadmiar płynu do płukania oczu zbierz gazikiem.
7. Powtórz zabieg na drugiej gałce ocznej.

**Opis wykonania płukania przewodu nosowo-łzowego**

1. Za pomocą gazika usuń wypływ z worka spojówkowego.
2. Do worka spojówkowego wprowadź 2 krople okulistycznego środka miejscowo znieczulającego Alcaine.
3. Odciągnij i wywiń górną powiekę.
4. Zgłębnik przewodu nosowo-łzowego (kaniulę do dróg łzowych) założony na strzykawkę przesuwaj wzdłuż wewnętrznego brzegu powieki aż napotkasz punkt łzowy.
5. Przepłucz punkt łzowy 3 ml jałowego roztworu fizjologicznego.

<b>WYNIKI BADANIA LABORATORYJNEGO</b>		
<u>Opis:</u> pies, 5 lat, Gekon		
<b>Parametr</b>	<b>Norma (wartości referencyjne)</b>	<b>Wynik</b>
RBC	5,50 – 8,50 T/l	8,08
WBC	6,60 – 12,0 G/l	4,86
NEU%	55,0 – 75,0 %	59,0
NEU	3,00 – 9,00 G/l	2,87
LYM%	13,0 – 30,0 %	28,0
LYM	1,00 – 3,00 G/l	1,40
MONO%	1,00 – 10,0 %	6,00
MONO	0,150 – 0,850 G/l	0,290
BASO%	0,100 – 1,00 %	0,200
BASO	0,010 – 0,100 G/l	0,010
EOS%	0,100 – 6,00 %	6,00
EOS	0,100 – 0,600 G/l	0,290
HGB	150 – 190 g/l	140,1
MCV	60 – 77 Fl	57,9
MCH	21 - 27 pg	24,9
MCHC	320 – 360 g/l	320,0
PLT	150 – 500 G/l	550,0

**Parametry morfologiczne**

<b>Parametr (skrót nazwy)</b>	<b>Parametr (pełna nazwa)</b>	<b>Wynik poniżej wartości referencyjnej</b>	<b>Wynik w zakresie wartości referencyjnych</b>	<b>Wynik powyżej wartości referencyjnej</b>
		<b>Wstaw znak X w odpowiednią kolumnę</b>		
LYM%				
EOS				
HGB				
MCV				
PLT				

## Charakterystyka produktu leczniczego

### **SYNULOX Ini.**

Nazwa produktu leczniczego: Synulox Ini., (140 + 35) mg / ml; zawiesina do wstrzykiwań dla psów, kotów i bydła

Skład: Amoksycylina (w postaci trójwodzianu) 140,0 mg/ml,

Kwas klawulanowy (sól potasowa) 35,0 mg/ml

Wskazania: kliniczne wskazania do stosowania produktu Synulox Ini. obejmują zakażenia bakteriami wrażliwymi na działanie amoksycyliny i kwasu klawulanowego, a w szczególności u psów i kotów zakażenia układu oddechowego, moczowego, skóry oraz tkanek miękkich (jak np. zapalenie dziąseł, zapalenie gruczołów okołoodbytowych, ropne zapalenie skóry). Jako uzupełnienie terapii preparatem w formie zawiesiny do wstrzykiwań u psów i kotów można zastosować preparat Synulox w formie tabletek.

Dawkowanie: Preparat należy wstrzykiwać domięśniowo lub podskórnie, raz dziennie, 7 mg amoksycyliny/kg m.c. oraz 1,75 mg kwasu klawulanowego/kg m.c., co odpowiada podaniu 1 ml zawiesiny na 20 kg masy ciała zwierzęcia. Preparat podaje się przez okres 3 do 5 dni.

### **SHOTAPEN**

Gatunki docelowe: Świnia, Bydło

Skład: Benzylpenicyllinum Benzathicu 100 000 IU, Benzylpenicillinum Procainum 100 000 IU, Dihydrostreptomycinum sulfuricum 200 mg, Vehiculum ad 1 ml.

Właściwości farmakologiczne (działanie): Kombinacja antybiotyków przygotowana jest w postaci zawiesiny i wykazuje dużą skuteczność. Synergiczne działanie bakteriobójcze penicyliny i dihydrostreptomycyny skierowane jest przeciw drobnoustrojom Gram (+) i Gram (-).

Okres karencji: tkanki jadalne – 30 dni; mleko – 5 dni(10 udojów)

Dawkowanie: Wszystkie: Iniekcje domięśniowe lub podskórne:

-bydło, świnie 5-10 ml/100 kg m.c.

-cielęta, prosięta 1-2 ml/25 kg m.c.

Podawać co 48 – 72 godziny. Przed użyciem wstrząsnąć.

### **SEDALIN**

Skład: Acepromazyna 350 mg/10 ml

Gatunki docelowe: pies, koń

Wskazania: sedacja – wyeliminowanie reakcji obronnych zwierząt podczas krępowania lub badania, nerwowość, premedykacja w anestezji

Dawkowanie: psy 1,0 mg/kg m.c. (0,5ml produktu na 17,5 kg m.c.), koń 0,1-0,2 mg/kg m.c. (2-3ml produktu na 500 kg m.c.)

### **SYNULOX Tabl. 50 mg**

Nazwa produktu leczniczego: tabletki dla psów i kotów

Skład: Jedna tabletkę zawiera: substancje czynne: Amoksycylina (w postaci amoksycyliny trójwodnej)

Kwas klawulanowy (w postaci klawulanianu potasu)

Dawkowanie: Produkt należy podawać, w dawce odpowiadającej 12,5 mg substancji aktywnych/kg m.c. dwa razy dziennie przez 5 dni.