

Nazwa kwalifikacji: **Wykonywanie prac geodezyjnych związanych z katastrzem i gospodarką
nieruchomościami**

Symbol kwalifikacji: **BUD.19**

Numer zadania: **01**

Wersja arkusza: **SG**

Wypełnia zdający

Numer PESEL zdającego*

--	--	--	--	--	--	--	--	--	--	--	--	--	--	--	--	--	--	--	--

Miejsce na naklejkę z numerem
PESEL i z kodem ośrodka

Czas trwania egzaminu: **150** minut.

BUD.19-01-24.06-SG

EGZAMIN ZAWODOWY

Rok 2024

CZĘŚĆ PRAKTYCZNA

**PODSTAWA PROGRAMOWA
2019**

Instrukcja dla zdającego

1. Na pierwszej stronie arkusza egzaminacyjnego wpisz w oznaczonym miejscu swój numer PESEL i naklej naklejkę z numerem PESEL i z kodem ośrodka.
2. Na KARCIE OCENY w oznaczonym miejscu przyklej naklejkę z numerem PESEL oraz wpisz:
 - swój numer PESEL*,
 - oznaczenie kwalifikacji,
 - numer zadania,
 - numer stanowiska.
3. Sprawdź, czy arkusz egzaminacyjny zawiera 5 stron i nie zawiera błędów. Ewentualny brak stron lub inne usterki zgłoś przez podniesienie ręki przewodniczącemu zespołu nadzorującego.
4. Zapoznaj się z treścią zadania oraz stanowiskiem egzaminacyjnym. Masz na to 10 minut. Czas ten nie jest wliczany do czasu trwania egzaminu.
5. Czas rozpoczęcia i zakończenia pracy zapisze w widocznym miejscu przewodniczący zespołu nadzorującego.
6. Wykonaj samodzielnie zadanie egzaminacyjne. Przestrzegaj zasad bezpieczeństwa i organizacji pracy.
7. Po zakończeniu wykonania zadania pozostaw arkusz egzaminacyjny z rezultatami oraz KARTĘ OCENY na swoim stanowisku lub w miejscu wskazanym przez przewodniczącego zespołu nadzorującego.
8. Po uzyskaniu zgody zespołu nadzorującego możesz opuścić salę/miejsce przeprowadzania egzaminu.

Powodzenia!

* w przypadku braku numeru PESEL – seria i numer paszportu lub innego dokumentu potwierdzającego tożsamość

Zadanie egzaminacyjne

Dokonaj podziału działki ewidencyjnej nr 75 zgodnie z *Rysunkiem 1. Szkic działki nr 75 z projektowanymi granicami podziału*. Wzdłuż jej wschodniej granicy należy wydzielić wewnętrzną drogę dojazdową o szerokości 5,00 m, której granica 11-12 ma być równoległa do granicy 2-3. Z pozostałej części należy wyodrębnić działki nr 75/2, 75/3, 75/4, o powierzchni 0,1700 ha każda oraz działkę nr 75/5. Ich granice mają być prostopadłe do nowo wydzielonej granicy 11-12.

Współrzędne w układzie 2000 punktów granicznych działki nr 75 zapisano w Tabeli 1 oraz umieszczono na pulpicie komputera w pliku pkt75.txt.

Współrzędne punktu pomocniczego 100 należy obliczyć z funkcji przecięcia prostej 17-18 (granica działek) z prostą 4-6 (granica użytków).

Na stanowisku komputerowym wyposażonym w program do obliczeń geodezyjnych załóż obiekt o nazwie **Twój_numer_PESEL**, wykonaj import zamieszczonych na pulpicie komputera współrzędnych, a następnie wykonaj obliczenia zgodnie z wykazem:

- pola powierzchni działki nr 75,
- pól powierzchni użytków gruntowych i ich klas w granicach działki nr 75,
- współrzędnych prostokątnych X, Y projektowanych punktów granicznych 11, 12, 13, 14, 15, 16, 17, 18,
- pól powierzchni nowych działek nr 75/1, 75/2, 75/3, 75/4, 75/5,
- pól powierzchni użytków gruntowych i ich klas w granicach działek nr 75/4, 75/5.

Wyniki obliczeń podaj w następujących jednostkach:

- współrzędne prostokątne w metrach z precyzją zapisu – 0,01 m,
- pola powierzchni w m² z precyzją zapisu – 1 m² lub w ha z precyzją zapisu – 0,0001 ha.

Przygotuj do wydruku raport z obliczeń w kolejności ich wykonania. Raport powinien zawierać:

- tytuł: **Raport z obliczeń**,
- datę opracowania: wpisz **datę egzaminu**,
- dane sporządzającego: wpisz **Twój numer PESEL**,
- wykonane obliczenia zgodnie z zamieszczonym w arkuszu egzaminacyjnym wykazem,
- tytuły do poszczególnych obliczeń,
- tabelę: **Wykaz współrzędnych**.

Na podstawie wykonanych obliczeń i *Protokołu z badania księgi wieczystej* uzupełnij *Wykaz zmian danych ewidencyjnych dotyczących działki 75*, znajdujący się w arkuszu egzaminacyjnym.

W programie do opracowań kartograficznych sporządź i przygotuj do wydruku w formacie A4 mapę z projektem podziału działki ewidencyjnej nr 75 w skali 1:1000 zawierającą wszystkie wymagane przepisami prawa elementy, które można ustalić na podstawie treści zadania i obliczeń.

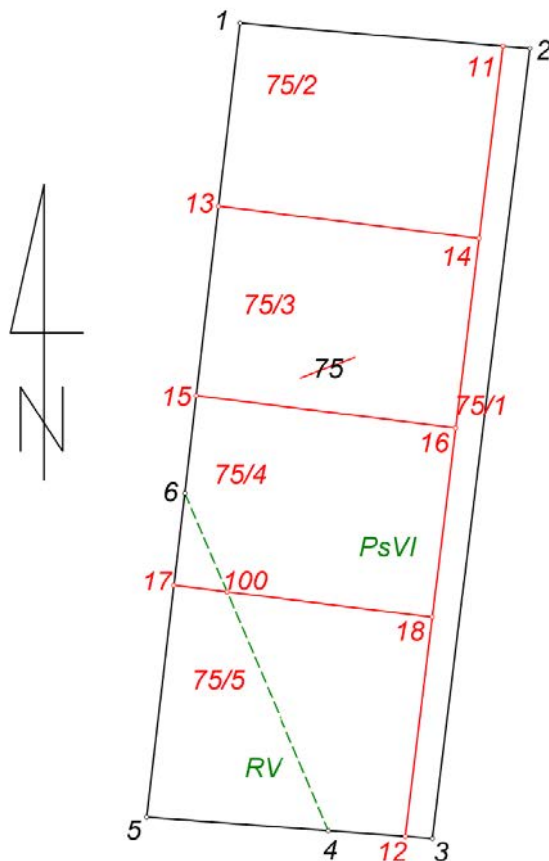
Opracowanie graficzne powinno dodatkowo zawierać:

- tytuł: **Mapa z projektem podziału działki ewidencyjnej nr 75**,
- datę opracowania: wpisz **datę egzaminu**,
- dane sporządzającego: wpisz **Twój numer PESEL**.

Zgłoś przewodniczącemu ZN, przez podniesienie ręki, gotowość do wykonania wydruku, a po uzyskaniu zgody wykonaj wydruk dokumentacji.

Wydruki ponumeruj, zszyj za pomocą zszywacza, dołącz do swojej pracy egzaminacyjnej i pozostaw na stanowisku. Oceniana będzie tylko jedna wersja wydruku. Błędne wydruki oznacz wyrazem BRUDNOPIS – nie będą one podlegały ocenie.

Policz kartki wydruku przeznaczonego do oceny i brudnopisu. Wpisz ich liczbę w tabeli na ostatniej stronie arkusza egzaminacyjnego.



Rysunek 1. Szkic działki nr 75 z projektowanymi granicami podziału

Tabela 1. Współrzędne w układzie 2000 punktów granicznych działki nr 75

Nr	X [m]	Y [m]
1	5 537 435,21	7 477 108,27
2	5 537 430,52	7 477 161,79
3	5 537 284,81	7 477 143,82
4	5 537 286,23	7 477 124,64
5	5 537 288,72	7 477 091,08
6	5 537 348,51	7 477 098,10

Tabela 2. Protokół z badania księgi wieczystej

PROTOKÓŁ Z BADANIA KSIĘGI WIECZYSTEJ KW Nr LU1C/00057224/1 PROWADZONEJ PRZEZ SĄD REJONOWY W CHEŁMIE – WYDZIAŁ KSIĄG WIECZYSTYCH		
Dział I–O:		
Działki ewidencyjne		
Nr działki	75	
Identyfikator działki	060306_2.0015.75	
Położenie	województwo lubelskie, powiat chełmski, gmina Kamień, miejscowość Rudolfin	
Sposób korzystania	R-grunty orne, Ps-pastwiska	
Obszar całej nieruchomości	0,7839 ha	
Dział I-Sp: Brak wpisów.		
Dział II:		
Właściciele		
Lp.1. Lista wskazań udziałów w prawie (<i>numer udziału w prawie/ wielkość udziału</i>)	1	1/1
Osoba fizyczna (<i>Imię pierwsze nazwisko, imię ojca, imię matki, PESEL</i>)	Jan Krakowski, Henryk, Henryka, XXXXXXXXX	
Dział III: Brak wpisów.		
Dział IV: Brak wpisów.		

Czas przeznaczony na wykonanie zadania wynosi 150 minut.

Ocenie podlegać będzie 6 rezultatów:

- obliczone pole powierzchni działki nr 75 oraz pola powierzchni użytków gruntowych i ich klas w granicach tej działki – wydruk,
- wykaz współrzędnych zawierający obliczone współrzędne prostokątne projektowanych punktów granicznych 11, 12, 13, 14, 15, 16, 17, 18 – wydruk,
- obliczone pola powierzchni nowych działek nr 75/1, 75/2, 75/3, 75/4, 75/5 – wydruk,
- obliczone pola powierzchni użytków gruntowych i ich klas w granicach działek nr 75/4, 75/5 – wydruk,
- wykaz zmian danych ewidencyjnych dotyczących działki 75 – w arkuszu egzaminacyjnym,
- mapa z projektem podziału działki ewidencyjnej nr 75 – wydruk.

www.EgzaminZawodowy.info

www.EgzaminZawodowy.info

Wypełnia zdający

Do arkusza egzaminacyjnego dołączam wydruki w liczbie: kartek – czystopisu i kartek – brudnopisu.

Wypełnia Przewodniczący ZN

Potwierdzam dołączenie przez zdającego do arkusza egzaminacyjnego wydruków w liczbie kartek łącznie.

.....
Czytelny podpis Przewodniczącego ZN