

Arkusz zawiera informacje prawnie chronione do momentu rozpoczęcia egzaminu

Układ graficzny © CKE 2016



Nazwa kwalifikacji: **Prowadzenie gospodarstwa agroturystycznego**

Oznaczenie kwalifikacji: **T.08**

Wersja arkusza: **X**

T.08-X-16.08

Czas trwania egzaminu: **60 minut**

EGZAMIN POTWIERDZAJĄCY KWALIFIKACJE W ZAWODZIE
Rok 2016
CZĘŚĆ PISEMNA

Instrukcja dla zdającego

- Sprawdź, czy arkusz egzaminacyjny zawiera 9 stron. Ewentualny brak stron lub inne usterki zgłoś przewodniczącemu zespołu nadzorującego.
- Do arkusza dołączona jest KARTA ODPOWIEDZI, na której w oznaczonych miejscach:
 - wpisz oznaczenie kwalifikacji,
 - zamaluj kratkę z oznaczeniem wersji arkusza,
 - wpisz swój numer PESEL*,
 - wpisz swoją datę urodzenia,
 - przyklej naklejkę ze swoim numerem PESEL.
- Arkusze egzaminacyjny zawiera test składający się z 40 zadań.
- Za każde poprawnie rozwiązane zadanie możesz uzyskać 1 punkt.
- Aby zdać część pisemną egzaminu musisz uzyskać co najmniej 20 punktów.
- Czytaj uważnie wszystkie zadania.
- Rozwiązania zaznaczaj na KARCIE ODPOWIEDZI długopisem lub piórem z czarnym tuszem/atramentem.
- Do każdego zadania podane są cztery możliwe odpowiedzi: A, B, C, D. Odpowiada im następujący układ krerek w KARCIE ODPOWIEDZI:

| | | | |
|---|---|---|---|
| A | B | C | D |
|---|---|---|---|

- Tylko jedna odpowiedź jest poprawna.
- Wybierz właściwą odpowiedź i zamaluj kratkę z odpowiadającą jej literą – np., gdy wybrałeś odpowiedź „A”:

| | | | |
|-------------------------------------|---|---|---|
| <input checked="" type="checkbox"/> | B | C | D |
|-------------------------------------|---|---|---|

- Staraj się wyraźnie zaznaczać odpowiedzi. Jeżeli się pomylisz i błędnie zaznaczysz odpowiedź, otocz ją kółkiem i zaznacz odpowiedź, którą uważasz za poprawną, np.

| | | | |
|-------------------------------------|---|---|-------------------------------------|
| <input checked="" type="checkbox"/> | B | C | <input checked="" type="checkbox"/> |
|-------------------------------------|---|---|-------------------------------------|

- Po rozwiązaniu testu sprawdź, czy zaznaczyłeś wszystkie odpowiedzi na KARCIE ODPOWIEDZI i wprowadziłeś wszystkie dane, o których mowa w punkcie 2 tej instrukcji.

Pamiętaj, że oddajesz przewodniczącemu zespołu nadzorującego tylko KARTĘ ODPOWIEDZI.

Powodzenia!

* w przypadku braku numeru PESEL – seria i numer paszportu lub innego dokumentu potwierdzającego tożsamość

Zadanie 1.

Rośliną wieloletnią jest

- A. nagietek lekarski.
- B. konwalia majowa.
- C. groszek pachnący.
- D. lewkonia długopłatkowa.

Zadanie 2.

Rolne melioracje wodne to zabiegi polegające na

- A. pokruszeniu i odwróceniu uprawianej warstwy roli.
- B. wprowadzeniu do produkcji rolniczej maszyn i urządzeń mechanicznych.
- C. utrzymaniu lub zwiększeniu zawartości w glebie składników pokarmowych potrzebnych roślinom.
- D. trwałym polepszeniu rolniczych zdolności produkcyjnych gleb poprzez odwadnianie lub nawadnianie gruntów.

Zadanie 3.

Wiosną, przy dużej wilgotności gleby, w pierwszej kolejności należy wysiać

- A. owies.
- B. kukurydzę.
- C. pszenicę jarą.
- D. jęczmień jary.

Zadanie 4.

Drzewa i krzewy owocowe najlepiej rosną i owocują na glebach

- A. suchych.
- B. podmokłych.
- C. piaszczysto-ilastych.
- D. gliniasto-piaszczystych.

Zadanie 5.

Które z wymienionych odmian to odmiany gruszek?

- A. Ligol, Rubin, Celeste.
- B. Karina, Pola, Oktavia.
- C. Węgierka, Opal, Polinka.
- D. Klapsa, Licówka, Lukasówka.

Zadanie 6.

Przedstawiony na zdjęciu koń o czarnym umaszczeniu to inaczej koń

- A. kary.
- B. gniady.
- C. bułany.
- D. kasztanowaty.



Zadanie 7.

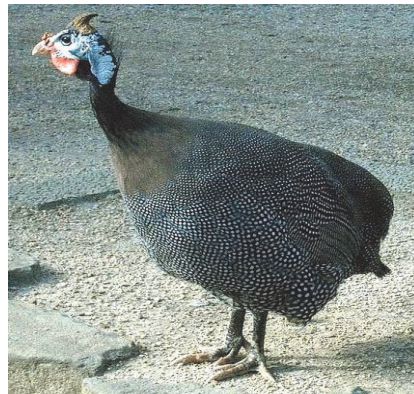
Wskaż rasę owiec, z których uzyskuje się bardzo miękką i puszystą wełnę najwyższej jakości, o cienkich włóknach długości od 4 do 12 cm.

- A. Texel.
- B. Suffolk.
- C. Merynos.
- D. Beriszon.

Zadanie 8.

Gatunek drobiu przedstawiony na zdjęciu, dający smaczne mięso i jaja, to

- A. indyk.
- B. bażant.
- C. perliczka.
- D. kuropatwa.



Zadanie 9.

W żywieniu zwierząt gospodarskich obowiązuje bezwzględny zakaz stosowania

- A. pasz treściwych wysokobiałkowych.
- B. jaj i produktów jajecznych.
- C. mączek mięsno-kostnych.
- D. kiszonki kukurydzianej.

Zadanie 10.

Wskaż paszę suchą stosowaną w żywieniu zwierząt.

- A. Siano.
- B. Melasa.
- C. Zielonka.
- D. Ziemniak.

Zadanie 11.

Do przerzucania roślin okopowych służą szerokie widły z długimi zębami zakończonymi kulkami, czyli

- A. graca.
- B. gable.
- C. pikownik.
- D. chwastownik.

Zadanie 12.

W celu identyfikacji i rejestracji zwierząt, zgodnie z przepisami Unii Europejskiej, hodowca powinien posiadać dla każdego konia

- A. paszport.
- B. metryczkę.
- C. książeczkę zdrowia.
- D. certyfikat konia hodowlanego.

Zadanie 13.

Posiadacz zwierząt gospodarskich zgłasza je do rejestru prowadzonego przez

- A. Główny Inspektorat Weterynarii.
- B. Agencję Nieruchomości Rolnych.
- C. Ministerstwo Rolnictwa i Rozwoju Wsi.
- D. Agencję Restrukturyzacji i Modernizacji Rolnictwa.

Zadanie 14.

Szczepienie drzewek owocowych ma głównie na celu

- A. ochronę przed szkodnikami.
- B. dostarczenie soli mineralnych.
- C. zapobieganie chorobom grzybowym.
- D. uzyskanie odmian obficie owocujących.

Zadanie 15.

Do stosowania środków ochrony roślin w czasie prac polowych używa się

- A. sadzarki.
- B. siewnika.
- C. posypywarki.
- D. opryskiwacza.

Zadanie 16.

Przed przystąpieniem do czyszczenia maszyny rolniczej przyczepionej do ciągnika konieczne należy sprawdzić, czy

- A. włączono bieg jałowy.
- B. wyłączono napęd i silnik.
- C. zaciągnięto hamulec ręczny.
- D. odpięto osłonę wału napędowego.

Zadanie 17.

Ekologiczny chów kur opiera się między innymi na zasadzie

- A. mieszania gatunków drobiu.
- B. stosowania sztucznych pasz.
- C. nietrzymania drobiu w klatkach.
- D. wykorzystania nieużytków rolnych.

Zadanie 18.

Podstawowe standardy gospodarowania uwzględniające ochronę środowiska, które powinien przestrzegać każdy racjonalnie postępujący rolnik, to

- A. System Zarządzania Jakością.
- B. Zasada Wzajemnej Zgodności.
- C. Zwykła Dobra Praktyka Rolnicza.
- D. Zasady Rolnictwa Ekologicznego.

Zadanie 19.

Mleko przeznaczone do sprzedaży bezpośrednio po udoju, zgodnie z normami unijnymi, powinno być

- A. podgrzane.
- B. schłodzone.
- C. odtłuszczone.
- D. wysterylizowane.

Zadanie 20.

Ostateczne określenie kategorii pokoi gościnnych w procedurze kategoryzacyjnej PFTW „GG” może nastąpić po

- A. złożeniu wniosku.
- B. wizycie inspektora.
- C. zgłoszeniu do Urzędu Gminy.
- D. wniesieniu opłaty kategoryzacyjnej.

Zadanie 21.

Projektując część ogrodową gospodarstwa agroturystycznego, jego właściciel **nie uwzględni**

- A. sadu.
- B. stodoły.
- C. kompostownika.
- D. ogródka warzywnego.

Zadanie 22.

Wskaż wyposażenie sali degustacji wina w gospodarstwie agroturystycznym o specjalności winiarskiej.

- A. Słoje, gąsiorki, pipety.
- B. Kotły warzelne, kadzie, kielichy.
- C. Stoły detaszerskie, cysterny, separatory.
- D. Odsączacze, bańki, rurki fermentacyjne.

Zadanie 23.

Które urządzenie służy do przygotowania potraw na parze?

- A. Wilk.
- B. Kuter.
- C. Blender.
- D. Steamer.

Zadanie 24.

Ile wynosi stopień wykorzystania miejsc noclegowych w gospodarstwie agroturystycznym, które posiada 20 miejsc, jeżeli sprzedaż w czerwcu wynosiła 300 miejsc?

- A. 80%
- B. 60%
- C. 50%
- D. 25%

Zadanie 25.

Którą rasę koni należy hodować w gospodarstwie agroturystycznym przyjmującym rodziny z dziećmi?

- A. Koń arabski.
- B. Konik polski.
- C. Koń huculski.
- D. Koń Przewalskiego.

Zadanie 26.

Wskaż oznakowanie kategorii pokoi gościnnych w agroturystyce.

- A. Gwiazdki.
- B. Słoneczka.
- C. Liczby arabskie.
- D. Liczby rzymskie.

Zadanie 27.

W których obiektach, zgodnie z wymogami kategoryzacyjnymi, obowiązuje sprzątnięcie pokoi codziennie lub na życzenie gościa?

- A. Hotele.
- B. Pensjonaty.
- C. Domy wycieczkowe.
- D. Schroniska młodzieżowe.

Zadanie 28.

Obiekty posiadające co najmniej 7 pokoi i świadczące dla swoich klientów całodzienne wyżywienie to

- A. hotele.
- B. motele.
- C. pensjonaty.
- D. domy wycieczkowe.

Zadanie 29.

Która z podanych czynności **nie jest** wykonywana podczas sprzątania bieżącego?

- A. Mycie okien.
- B. Mycie luster.
- C. Odkurzanie półek.
- D. Odkurzanie parapetów.

Zadanie 30.

Które płatki śniadaniowe będą odpowiednie dla gości z nietolerancją glutenu?

- A. Ryżowe.
- B. Pszenne.
- C. Owsiane.
- D. Jęczmienne.

Zadanie 31.

Który ser, bez przerostu pleśniowego, uwzględnia się w jadłospisie kuchni góralskiej?

- A. Rokpol.
- B. Bryndzę.
- C. Roquefort.
- D. Gorgonzolę.

Zadanie 32.

Które menu śniadaniowe w sezonie letnim jest odpowiednie dla dzieci w wieku szkolnym?

- A. Pieczywo mieszane, masło, dżem truskawkowy, nutella, kawa.
- B. Płatki kukurydziane z jogurtem, bułka pszenna z polędwicą, herbata.
- C. Płatki owsiane na mleku, pieczywo jasne, kiełbaski na gorąco, herbata.
- D. Pieczywo razowe, masło, twarożek z rzodkiewką i szczypiorkiem, kakao.

Zadanie 33.

Spośród roślin strączkowych do sporządzenia potraw nadają się

- A. groch i łubin.
- B. peluszką i lędzwan.
- C. bobik i fasola zwykła.
- D. ciecierzycę i soczewicę.

Zadanie 34.

Właścicielka gospodarstwa agroturystycznego sporządza napoje dla gości stosując miód wytworzony przez pszczoły z zebranej z drzew wydzieliny, wyprodukowanej przez mszyce i czerwce, znany z właściwości zdrowotnych, czyli miód

- A. lipowy.
- B. spadziowy.
- C. mniszkowy.
- D. wielokwiatowy.

Zadanie 35.

W jaki sposób należy przechowywać kawę ziarnistą, aby zachować jej właściwości organoleptyczne?

- A. W blaszanej puszcze w wilgotnym i nasłonecznionym pomieszczeniu.
- B. W torebce papierowej, w suchym, zaciemnionym i chłodnym pomieszczeniu.
- C. W puszcze aluminiowej, w suchym, zaciemnionym i chłodnym pomieszczeniu.
- D. W opakowaniu papierowym laminowanym, w nasłonecznionym pomieszczeniu.

Zadanie 36.

Hiszpańską zupę gazpacho sporządza się z papryki, zielonego ogórka oraz

- A. buraków.
- B. brokułów.
- C. pomidorów.
- D. ziemniaków.

Zadanie 37.

Przedstawiona na zdjęciu piętrowa patera służy do ekspozycji

- A. serów.
- B. wędlin.
- C. owoców.
- D. pieczywa.



Zadanie 38.

Która usługa jest nieodpłatnie świadczona w obiekcie hotelarskim?

- A. Pranie odzieży.
- B. Usługa room-service.
- C. Opieka nad dzieckiem.
- D. Wypożyczenie żelazka.

Zadanie 39.

Które sztuczce należy podać do dania rybnego?



A.



B.



C.



D.

Zadanie 40.

Naczynie przedstawione na zdjęciu to

- A. kokilka.
- B. salaterka.
- C. flaczarka.
- D. bulionówka.

