

Nazwa kwalifikacji: **Projektowanie i wytwarzanie wyrobów odzieżowych**  
Oznaczenie kwalifikacji: **MOD.03**  
Numer zadania: **01**  
Wersja arkusza: **SG**

Wypełnia zdający

Numer PESEL zdającego\*

--	--	--	--	--	--	--	--	--	--	--	--	--	--	--	--	--	--	--	--

Miejsce na naklejkę z numerem  
PESEL i z kodem ośrodka

Czas trwania egzaminu: **180** minut.

MOD.03-01-23.01-SG

# EGZAMIN ZAWODOWY

## Rok 2023

### CZĘŚĆ PRAKTYCZNA

**PODSTAWA PROGRAMOWA  
2019**

#### Instrukcja dla zdającego

1. Na pierwszej stronie arkusza egzaminacyjnego wpisz w oznaczonym miejscu swój numer PESEL i naklej naklejkę z numerem PESEL i z kodem ośrodka.
2. Na KARCIE OCENY w oznaczonym miejscu przyklej naklejkę z numerem PESEL oraz wpisz:
  - swój numer PESEL\*,
  - oznaczenie kwalifikacji,
  - numer zadania,
  - numer stanowiska.
3. KARTĘ OCENY przekaż zespołowi nadzorującemu.
4. Sprawdź, czy arkusz egzaminacyjny zawiera 4 strony i nie zawiera błędów. Ewentualny brak stron lub inne usterki zgłoś przez podniesienie ręki przewodniczącemu zespołu nadzorującego.
5. Zapoznaj się z treścią zadania oraz stanowiskiem egzaminacyjnym. Masz na to 10 minut. Czas ten nie jest wliczany do czasu trwania egzaminu.
6. Czas rozpoczęcia i zakończenia pracy zapisze w widocznym miejscu przewodniczący zespołu nadzorującego.
7. Wykonaj samodzielnie zadanie egzaminacyjne. Przestrzegaj zasad bezpieczeństwa i organizacji pracy.
8. Jeżeli w zadaniu egzaminacyjnym występuje polecenie „zgłoś gotowość do oceny przez podniesienie ręki”, to zastosuj się do polecenia i poczekaj na decyzję przewodniczącego zespołu nadzorującego.
9. Po zakończeniu wykonania zadania pozostaw rezultaty oraz arkusz egzaminacyjny na swoim stanowisku lub w miejscu wskazanym przez przewodniczącego zespołu nadzorującego.
10. Po uzyskaniu zgody zespołu nadzorującego możesz opuścić salę/miejsce przeprowadzania egzaminu.

**Powodzenia!**

\* w przypadku braku numeru PESEL – seria i numer paszportu lub innego dokumentu potwierdzającego tożsamość

## Zadanie egzaminacyjne

Uszyj spódnicę damską z gładkiej tkaniny bawełnianej, przedstawioną na rysunku modelowym. Wykorzystaj przygotowane na stanowisku egzaminacyjnym wykroje spódnicy. Spódnicę pozostaw bez wykończonego dołu.

Po zakończeniu prac obetnij zbędne nici, wyprasuj spódnicę.

Wykonany wyrób pozostaw na stanowisku egzaminacyjnym do oceny.

Przed rozpoczęciem szycia:

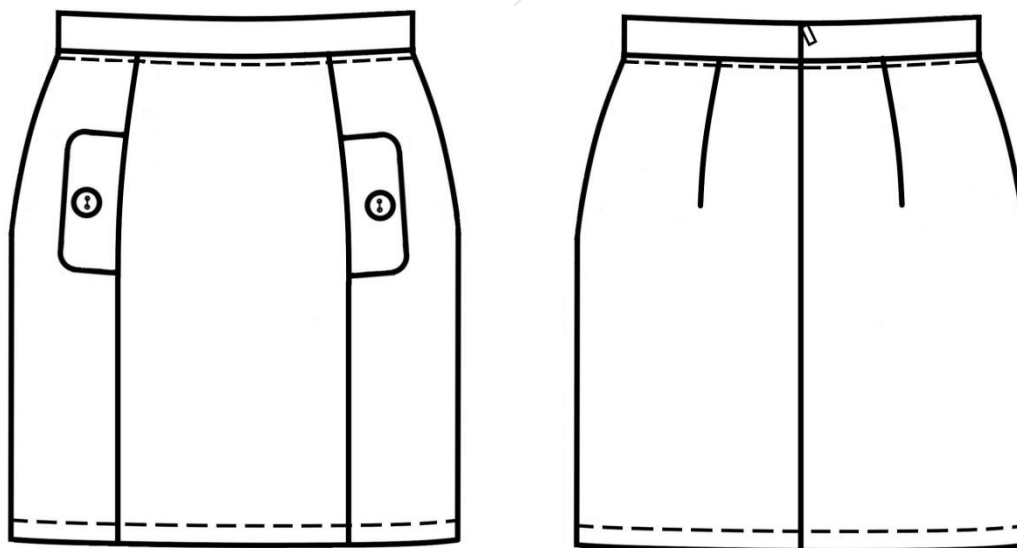
- sprawdź stan maszyn i urządzeń, znajdujących się na stanowisku pracy,
- dobierz temperaturę prasowania do rodzaju materiału i ustaw na żelazku,
- wykonaj próbne przeszycie na maszynie.

Pracuj w odzieży ochronnej, podczas wykonywania prac przestrzegaj instrukcji korzystania z maszyn znajdujących się na stanowisku.

Po wykonaniu zadania uporządkuj stanowisko, posegreguj odpady.

Uszytą bluzkę i arkusz pozostaw na stanowisku egzaminacyjnym.

### Rysunek modelowy spódnicy damskiej



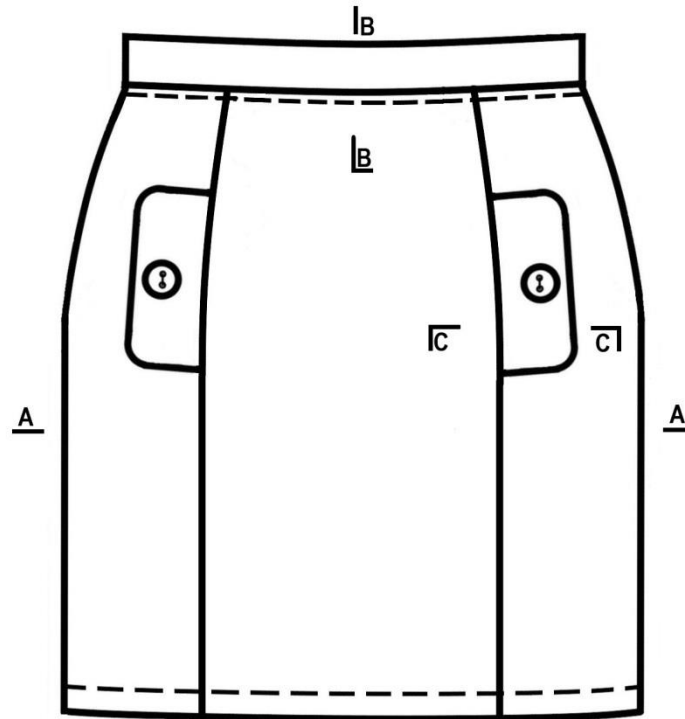
Przód

Tył

### Opis modelu

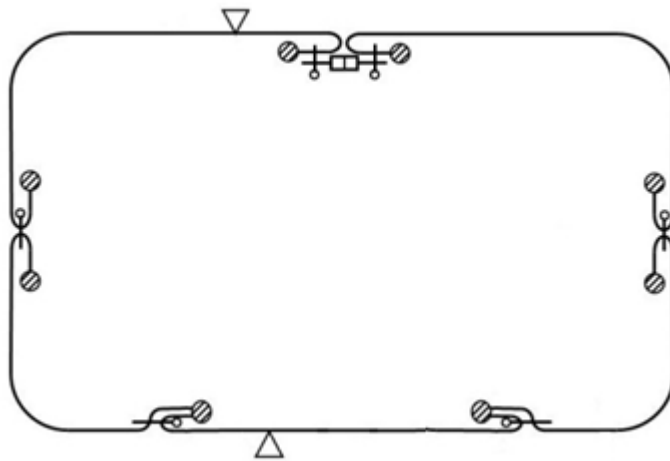
Spódnica damska o długości przed kolano z gładkiej tkaniny bawełnianej. Z przodu symetryczne cięcia modelowe. W cięcia modelowe wszyte patki szwem zaprasowanym, krawędzie obrzucone razem. Patki przymocowane do przodu guzikami z dwoma dziurkami. Tył dopasowany zaszewkami zaprasowanymi do boku. Zamek kryty wszyty na środku tyłu oraz w pasek. Pasek przestępnowany w szwie. Patki i pasek wzmocnione wkładem klejowym. W pasek na liniach boków wszyte wieszaki do powieszenia spódnicy. Boki przodu i tyłów obrzucone, zszyte szwem rozprasowanym.

Rysunki instruktażowe



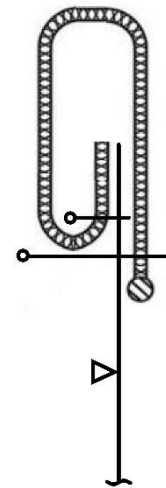
Połączenie elementów spódnicy

A - A



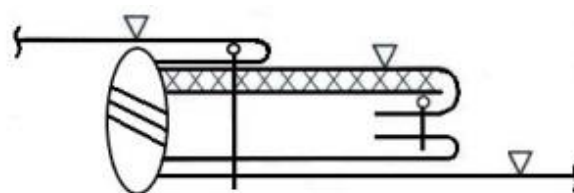
Wszycie paska

B - B



Wszycie patki

C - C



### Warunki techniczne wykonania spódnicy:

1. Krawędzie boków i środka tyłu wykończone na overlocku.
2. Szerokość szwu odszycia patek 0,5 cm od krawędzi, szwy wycieniowane.
3. Patki wywinęte i sprasowane.
4. Odległość wszycia patki od górnej krawędzi wykroju przodu spódnicy 10 cm lub zgodnie z nacinkami.
5. Patki wszyte w cięcie modelowe 1,0 cm od krawędzi, szwy zszyta obrzucone i zaprasowane w kierunku środka przodu.
6. Szerokość szwów bocznych 1,0 cm  $\pm$ 0,2 cm, szew w równej odległości od krawędzi na całej długości.
7. Szerokość szwu na linii środka tyłu 1,0 cm  $\pm$ 0,2 cm, szew równej odległości od krawędzi na całej długości, pozostawiony otwór na zamek kryty.
8. Szerokość szwu doszycia paska 1 cm, pasek zaprasowany w połowie.
9. Zamek kryty wszyty w środek tyłu i pasek.
10. Długość tasemek do wieszania spódnicy po złożeniu 10 cm  $\pm$ 0,5 cm.
11. Pasek przewinięty do spodu i przestębnowany w szwie.
12. Szerokość paska po wszyciu 4 cm  $\pm$ 0,2 cm.
13. Guziki przyszyte ręcznie zgodnie z oznaczeniem na formie.

**Czas na wykonanie zadania wynosi 180 minut.**

### Ocenie podlegać będą 3 rezultaty:

- uszyty przód,
- zszyte elementy spódnicy,
- uszyta spódnica

oraz

przebieg szycia spódnicy damskiej.

[www.EgzaminZawodowy.info](https://www.EgzaminZawodowy.info)