

*Arkusz zawiera informacje prawnie  
chronione do momentu rozpoczęcia egzaminu*

Układ graficzny © CKE 2016

**CKE**  
**CENTRALNA  
KOMISJA  
EGZAMINACYJNA**

Nazwa kwalifikacji: **Prowadzenie chowu, hodowli i inseminacji zwierząt**

Oznaczenie kwalifikacji: **R.09**

Wersja arkusza: **X**

**R.09-X-17.01**

Czas trwania egzaminu: **60 minut**

**EGZAMIN POTWIERDZAJĄCY KWALIFIKACJE W ZAWODZIE**  
**Rok 2017**  
**CZĘŚĆ PISEMNA**

**Instrukcja dla zdającego**

1. Sprawdź, czy arkusz egzaminacyjny zawiera 9 stron. Ewentualny brak stron lub inne usterki zgłoś przewodniczącemu zespołu nadzorującego.
2. Do arkusza dołączona jest KARTA ODPOWIEDZI, na której w oznaczonych miejscach:
  - wpisz oznaczenie kwalifikacji,
  - zamaluj kratkę z oznaczeniem wersji arkusza,
  - wpisz swój numer PESEL\*,
  - wpisz swoją datę urodzenia,
  - przyklej naklejkę ze swoim numerem PESEL.
3. Arkusz egzaminacyjny zawiera test składający się z 40 zadań.
4. Za każde poprawnie rozwiązane zadanie możesz uzyskać 1 punkt.
5. Aby zdać część pisemną egzaminu musisz uzyskać co najmniej 20 punktów.
6. Czytaj uważnie wszystkie zadania.
7. Rozwiązania zaznaczaj na KARCIE ODPOWIEDZI długopisem lub piórem z czarnym tuszem/atramentem.
8. Do każdego zadania podane są cztery możliwe odpowiedzi: A, B, C, D. Odpowiada im następujący układ kratek w KARCIE ODPOWIEDZI:

A	B	C	D
---	---	---	---

9. Tylko jedna odpowiedź jest poprawna.
10. Wybierz właściwą odpowiedź i zamaluj kratkę z odpowiadającą jej literą – np., gdy wybrałeś odpowiedź „A”:

<input checked="" type="checkbox"/>	B	C	D
-------------------------------------	---	---	---

11. Staraj się wyraźnie zaznaczać odpowiedzi. Jeżeli się pomylisz i błędnie zaznaczysz odpowiedź, otocz ją kółkiem i zaznacz odpowiedź, którą uważasz za poprawną, np.

<input checked="" type="checkbox"/>	B	C	<input checked="" type="checkbox"/>
-------------------------------------	---	---	-------------------------------------

12. Po rozwiązaniu testu sprawdź, czy zaznaczyłeś wszystkie odpowiedzi na KARCIE ODPOWIEDZI i wprowadziłeś wszystkie dane, o których mowa w punkcie 2 tej instrukcji.

**Pamiętaj, że oddajesz przewodniczącemu zespołu nadzorującego tylko KARTĘ ODPOWIEDZI.**

***Powodzenia!***

\* w przypadku braku numeru PESEL – seria i numer paszportu lub innego dokumentu potwierdzającego tożsamość

### Zadanie 1.

Pies przedstawiony na ilustracji to owczarek

- A. szkocki.
- B. belgijski.
- C. kaukaski.
- D. podhalański.



### Zadanie 2.

Umaszczenie jednolicie czerwone w różnych odcieniach z charakterystycznymi rozjaśnieniami sierści wokół śluzawicy, oczu, w pachwinach i na kończynach jest charakterystyczne dla bydła rasy

- A. hereford.
- B. limousine.
- C. charolaise.
- D. piemontese.

### Zadanie 3.

Nieśny typ użytkowy reprezentują kury rasy

- A. sussex.
- B. leghorn.
- C. dominant white cornish.
- D. zielononóżka kuropatwiana.

### Zadanie 4.

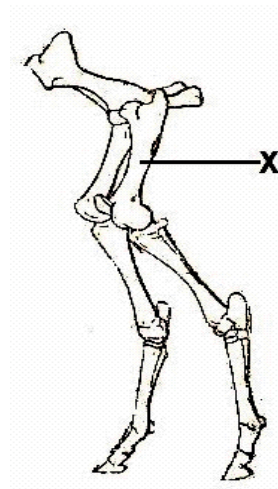
Wskaż prawidłową kolejność narządów układu oddechowego.

- A. Jama nosowa, krtań, gardło, tchawica, oskrzeliki i oskrzela.
- B. Jama nosowa, gardło, krtań, tchawica, oskrzela i oskrzeliki.
- C. Jama nosowa, krtań, tchawica, gardło, oskrzela i oskrzeliki.
- D. Jama nosowa, gardło, tchawica, krtań, oskrzeliki i oskrzela.

### Zadanie 5.

Na ilustracji literą X zaznaczono kość

- A. udową.
- B. biodrową.
- C. strzałkową.
- D. piszczelową.



### Zadanie 6.

Żwacz położony jest

- A. w całej lewej połowie jamy brzusznej.
- B. w okolicy lędźwiowej jamy brzusznej.
- C. w całej prawej połowie jamy brzusznej.
- D. w środku jamy brzusznej bezpośrednio za przeponą.

### Zadanie 7.

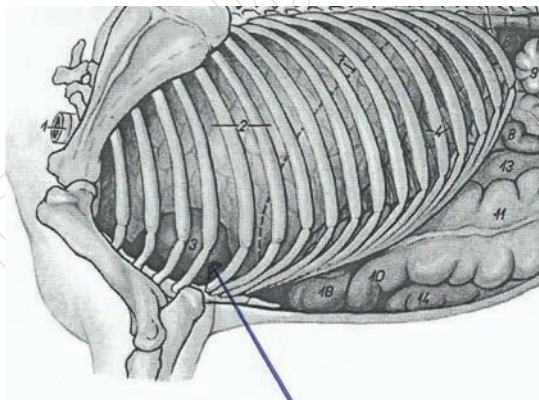
Pierwszym odcinkiem jelita cienkiego jest

- A. okrężnica.
- B. jelito czcze.
- C. dwunastnica.
- D. jelito biodrowe.

### Zadanie 8.

Na rysunku przedstawiającym narządy wewnętrzne konia, strzałka wskazuje

- A. serce.
- B. płuca.
- C. wątrobę.
- D. przeponę.



### Zadanie 9.

Ile punktów w skali BCS otrzyma za swoją kondycję krowa mleczna o następującym wyglądzie poszczególnych partii ciała?

*Wszystkie wyrostki kolczyste kręgosłupa wyraźnie widoczne, ich końce ostro zakończone. Wyrostki boczne kręgów lędźwiowych tworzą wyraźną półkę. Pojedyncze kręgi kręgosłupa wyraźnie widoczne. Doły głodowe bardzo wyraźne. Guzy biodrowy i kulszowy ostre, a utworzone pomiędzy nimi zagłębienie kształtem przypomina literę „V”. Zad, uda i ogon zapadnięte. Okolice odbytu cofnięte. Srom wyraźnie widoczny.*

- A. BCS 1
- B. BCS 2
- C. BCS 3
- D. BCS 5

### Zadanie 10.

Czubki kopyt wskazują do środka, tak że zewnętrzne ścianki kopyt dźwigają większy ciężar niż wewnętrzne, i to pod większym kątem. Czasami tylko jedna noga wykazuje tę deformację. Konie z taką postawą częstą w ruchu billardują. Często postawa ta zdarza się z kształtem krowim nóg tylnych.

Opis dotyczy postawy kończyn przednich konia określanej jako

- A. krowia.
- B. zbieżna.
- C. szpotawa.
- D. prawidłowa.

### Zadanie 11.

Nałóg występujący u koni, polegający na przestępowaniu z nogi na nogę (z jednej przedniej nogi na drugą przednią nogę) i wykonywaniu szyją i głową ruchów wahadłowych to

- A. tkanie.
- B. łykawość.
- C. wędrowanie.
- D. wspinanie się dęba.

### Zadanie 12.

Wskaż paszę zawierającą w swoim składzie najwięcej białka.

- A. Śruta jęczmienna.
- B. Makuch rzepakowy.
- C. Wysłodki buraczane.
- D. Kiszonka z kukurydzy.

### Zadanie 13.

Ilustracja przedstawia nasiona

- A. soi.
- B. łubinu.
- C. bobiku.
- D. rzepaku.



### Zadanie 14.

Za prawidłowe krzepnięcie krwi odpowiada witamina

- A. B<sub>1</sub>
- B. D<sub>3</sub>
- C. E
- D. K

### Zadanie 15.

Najbardziej energotwórczym składnikiem paszy jest

- A. białko.
- B. popiół.
- C. tłuszcz.
- D. włókno.

### Zadanie 16.

Prawidłowe pH kiszonki z kukurydzy wynosi

- A. 2,8-3,0
- B. 3,7-4,2
- C. 5,6-6,2
- D. 6,8-7,3

### Zadanie 17.

Skondensowane dodatki mineralne lub mineralno-witaminowe w formie tabletki, kapsuły lub ampułki, które aplikuje się krowom dozwaczowo za pomocą specjalnych pistoletów, to

- A. bolusy.
- B. prebiotyki.
- C. inokulanty.
- D. detoksykanty.

### Zadanie 18.

W dawkach żywieniowych dla świń **nie stosuje** się ziemniaków

- A. surowych.
- B. suszonych.
- C. parowanych.
- D. parowanych kiszonych.

### Zadanie 19.

Ze względu na dużą zawartość substancji antyodżywczych oraz działanie zatwardzające i wzdymające w żywieniu świń należy unikać większych dawek śruty

- A. z jęczmienia.
- B. z kukurydzy.
- C. z pszenicy.
- D. z żyta.

**Zadanie 20.**

Ile kilogramów paszy o koncentracji energii metabolicznej EM 13,0 MJ/kg potrzebuje tucznik o masie ciała 80 kg na okres jednego tygodnia?

- A. 18,90 kg
- B. 19,60 kg
- C. 20,30 kg
- D. 21,35 kg

Średnia dzienna dawka paszy o różnej koncentracji energii (kg)	Miesiąc tuczu	Masa ciała w kg	EM paszy	
			12,5 MJ/kg	13,0 MJ/kg
	1	30 - 52	2,10	2,00
	2	52 - 75	2,55	2,45
	3	75 - 97	2,90	2,80
	4	97 - 110	3,05	2,95

**Zadanie 21.**

Do pasz objętościowych soczystych należą

- A. młóto, plewy.
- B. ekspelery, zielonki.
- C. wysłodki buraczane, otręby.
- D. okopowe, maślanka świeża.

**Zadanie 22.**

Wskaż paszę o następującym składzie: sucha masa SM 91%, białko ogólne BO 60%, włókno surowe WS 0%.

- A. Nasiona soi.
- B. Siano łąkowe.
- C. Mączka rybna.
- D. Ziarno pszenicy.

**Zadanie 23.**

Jaki jest stan średnioroczny w grupie technologicznej, w której czas przebywania zwierząt wynosi 6 miesięcy, a przelotowość wynosi 120 sztuk?

- A. 40
- B. 50
- C. 60
- D. 120

**Zadanie 24.**

W obrocie stada świń prosięta przeklasowuje się do grupy

- A. loszek.
- B. knurków.
- C. tuczników.
- D. warchlaków.

### Zadanie 25.

Zgodnie z Zasadami Wzajemnej Zgodności w zakresie dobrostanu minimalny czas przebywania prosiąt z lochą, przy braku zagrożenia życia i zdrowia lochy lub prosiąt, wynosi

- A. 14 dni.
- B. 21 dni.
- C. 28 dni.
- D. 35 dni.

### Zadanie 26.

Rolnik jest obowiązany stosować w żywieniu cieląt karmę zawierającą pasze włókniste dla zwierząt powyżej

- A. 2 tygodnia życia.
- B. 4 tygodnia życia.
- C. 6 tygodnia życia.
- D. 8 tygodnia życia.

### Zadanie 27.

U lochy pokrytej 1 kwietnia planowy poród nastąpi

- A. 30 czerwca.
- B. 24 lipca.
- C. 7 sierpnia.
- D. 2 września.

### Zadanie 28.

Ruja występuje najczęściej dwa razy w roku (wiosną i jesienią)

- A. u suki.
- B. u lochy.
- C. u królicy.
- D. u maciorki.

### Zadanie 29.

Jeśli zajdzie konieczność zastosowania leków konwencjonalnych w gospodarstwie produkującym środki spożywcze metodami ekologicznymi to okres karencji wydłuża się w stosunku do obowiązującego

- A. dwukrotnie.
- B. trzykrotnie.
- C. czterokrotnie.
- D. pięciokrotnie.

### Zadanie 30.

Zabieg dekornizacji u cieląt należy wykonać

- A. między 2 a 3 tygodniem życia.
- B. między 6 a 8 tygodniem życia.
- C. po ukończeniu 6 miesiąca życia.
- D. po ukończeniu 3 miesiąca życia.

### Zadanie 31.

Ilustracja przedstawia

- A. kolczyk dla kóz.
- B. kolczyk dla świń.
- C. kółko nosowe dla buhajów.
- D. kółko do dekornizacji bydła.



### Zadanie 32.

Przedstawiony na ilustracji przyrząd do pomiaru warunków dobrostanu to

- A. higrometr.
- B. anemometr.
- C. luksomierz.
- D. decybelomierz.



### Zadanie 33.

Minimalna powierzchnia kojca dla cielęcia utrzymywanego grupowo wynosi:

- do 150 kg masy ciała 1,5 m<sup>2</sup>
- od 150 kg do 220 kg masy ciała 1,7 m<sup>2</sup>
- ponad 220 kg masy ciała 1,8 m<sup>2</sup>

Ile cieląt o masie ciała 100 kg może maksymalnie znajdować się na 24 m<sup>2</sup> powierzchni kojca?

- A. 10
- B. 12
- C. 14
- D. 16

### Zadanie 34.

W krzyżowaniu towarowym świń w stadzie loch rasy wielka biała polska **nie należy** używać nasienia knurów rasy

- A. duroc.
- B. pietrain.
- C. puławska.
- D. hampshire.

### Zadanie 35.

Przedstawiony na ilustracji sprzęt służy do

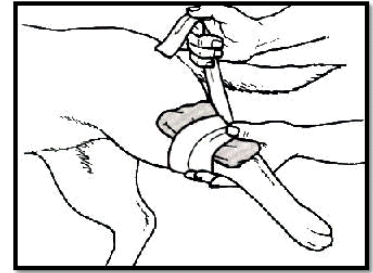
- A. dippingu.
- B. przedzdajania.
- C. wykrywania bakterii.
- D. wykrywania komórek somatycznych.



### Zadanie 36.

Rysunek przedstawia udzielanie pierwszej pomocy psu w przypadku

- A. oparzenia.
- B. krwotoku.
- C. odmrożenia.
- D. porażenia prądem.



### Zadanie 37.

Jakiego typu łożysko występuje u przeżuwaczy?

- A. Tarczowe.
- B. Rozproszone.
- C. Liścieniowate.
- D. Pierścieniowate.

### Zadanie 38.

Podmiot wykonujący zabiegi w zakresie sztucznego unasieniania, który wykonał zabieg sztucznego unasiennienia krowy lub jałówki, przechowuje kopię świadectwa przez okres

- A. 1 roku od dnia wykonania zabiegu.
- B. 2 lat od dnia wykonania zabiegu.
- C. 3 lat od dnia wykonania zabiegu.
- D. 5 lat od dnia wykonania zabiegu.

### Zadanie 39.

O wartości hodowlanej buhajów w sposób najbardziej obiektywny i porównywalny informuje indeks selekcyjny. W Polsce dla bydła mlecznego obowiązuje indeks

- A. PF
- B. TPI
- C. CMS
- D. PROS

### Zadanie 40.

Przedstawiony na ilustracji sprzęt służy do sztucznego unasienniania

- A. suki.
- B. lochy.
- C. klaczy.
- D. krowy.

