

*Arkusz zawiera informacje prawnie
chronione do momentu rozpoczęcia egzaminu*

Układ graficzny © CKE 2016

CKE **CENTRALNA
KOMISJA
EGZAMINACYJNA**

Nazwa kwalifikacji: **Prowadzenie chowu, hodowli i inseminacji zwierząt**

Oznaczenie kwalifikacji: **R.09**

Wersja arkusza: **X**

R.09-X-16.05

Czas trwania egzaminu: **60 minut**

EGZAMIN POTWIERDZAJĄCY KWALIFIKACJE W ZAWODZIE
Rok 2016
CZĘŚĆ PISEMNA

Instrukcja dla zdającego

1. Sprawdź, czy arkusz egzaminacyjny zawiera 8 stron. Ewentualny brak stron lub inne usterki zgłoś przewodniczącemu zespołu nadzorującego.
2. Do arkusza dołączona jest KARTA ODPOWIEDZI, na której w oznaczonych miejscach:
 - wpisz oznaczenie kwalifikacji,
 - zamaluj kratkę z oznaczeniem wersji arkusza,
 - wpisz swój numer PESEL*,
 - wpisz swoją datę urodzenia,
 - przyklej naklejkę ze swoim numerem PESEL.
3. Arkusz egzaminacyjny zawiera test składający się z 40 zadań.
4. Za każde poprawnie rozwiązane zadanie możesz uzyskać 1 punkt.
5. Aby zdać część pisemną egzaminu musisz uzyskać co najmniej 20 punktów.
6. Czytaj uważnie wszystkie zadania.
7. Rozwiązania zaznaczaj na KARCIE ODPOWIEDZI długopisem lub piórem z czarnym tuszem/atramentem.
8. Do każdego zadania podane są cztery możliwe odpowiedzi: A, B, C, D. Odpowiada im następujący układ kratek w KARCIE ODPOWIEDZI:

A	B	C	D
---	---	---	---

9. Tylko jedna odpowiedź jest poprawna.
10. Wybierz właściwą odpowiedź i zamaluj kratkę z odpowiadającą jej literą – np., gdy wybrałeś odpowiedź „A”:

<input checked="" type="checkbox"/>	B	C	D
-------------------------------------	---	---	---

11. Staraj się wyraźnie zaznaczać odpowiedzi. Jeżeli się pomylisz i błędnie zaznaczysz odpowiedź, otocz ją kółkiem i zaznacz odpowiedź, którą uważasz za poprawną, np.

<input checked="" type="checkbox"/>	B	C	<input checked="" type="checkbox"/>
-------------------------------------	---	---	-------------------------------------

12. Po rozwiązaniu testu sprawdź, czy zaznaczyłeś wszystkie odpowiedzi na KARCIE ODPOWIEDZI i wprowadziłeś wszystkie dane, o których mowa w punkcie 2 tej instrukcji.

Pamiętaj, że oddajesz przewodniczącemu zespołu nadzorującego tylko KARTĘ ODPOWIEDZI.

Powodzenia!

* w przypadku braku numeru PESEL – seria i numer paszportu lub innego dokumentu potwierdzającego tożsamość

Zadanie 1.

Klasyfikacja uznanych w Polsce ras psów obejmuje

- A. pięć grup według AKC.
- B. sześć grup według FIFe.
- C. dziesięć grup według FCI.
- D. cztery grupy według TICA.

Zadanie 2.

Ilustracja przedstawia świnie rasy

- A. duroc.
- B. pietrain.
- C. puławska.
- D. hampshire.



Zadanie 3.

Cęgi, średniaki i okrajki to określenia

- A. kłów.
- B. siekaczy.
- C. zębów trzonowych.
- D. zębów przedtrzonowych.

Zadanie 4.

Na rysunku literą X zaznaczono kość

- A. śródręcza.
- B. koronową.
- C. kopytową.
- D. pęcینową.



Zadanie 5.

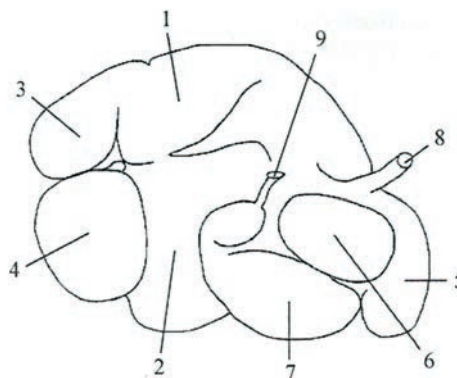
Nerki pobrużdżone występują

- A. u psa.
- B. u bydła.
- C. u konia.
- D. u świni.

Zadanie 6.

Na schemacie żołądka bydła cyfrą 5 oznaczono

- A. księgi.
- B. żwacz.
- C. czepiec.
- D. trawieniec.



Zadanie 7.

Okrężnica to część jelita

- A. grubego.
- B. czczego.
- C. cienkiego.
- D. biodrowego.

Zadanie 8.

Macica przypominająca kształtem rogi barana występuje

- A. u suki.
- B. u świni.
- C. u krowy.
- D. u klaczy.

Zadanie 9.

Rozszerzona część przełyku służąca do gromadzenia, rozmiękczenia i przenoszenia pokarmu występuje

- A. u gęsi.
- B. u świń.
- C. u owiec.
- D. u królików.

Zadanie 10.

Stosowana w Polsce punktowa ocena kondycji krów mlecznych (BCS) dokonywana jest w skali

- A. pięciostopniowej.
- B. sześciostopniowej.
- C. dziesięciostopniowej.
- D. dziewięciostopniowej.

Zadanie 11.

Proporcjonalność rozwoju przednich i tylnych ćwiartek wymienia u krowy określa się na podstawie indeksu wymienia. Idealne wymię powinno mieć ten wskaźnik na poziomie

- A. 25%
- B. 50%
- C. 75%
- D. 100%

Zadanie 12.

Opisane w tabeli objawy sygnalizują u psa

- A. agresję.
- B. ospałość.
- C. zadowolenie.
- D. podporządkowanie.

postawa – sztywne łapy, lekko pochylony do przodu, grzbiet zjeżony.
głowa – czoło lekko zmarszczone, nos zmarszczony, oczy zmrużone lub patrzy wyzywająco.
uszy – pochylone ku przodowi.
pysk – otwarty, wargi podciągnięte, ukazuje zęby, nierzadko także i dziąsła.
ogon – odchodzi prosto od ciała, nastroszony, naprężony, zjeżony.

Zadanie 13.

Nietypową dla behawioryzmu krów jest sytuacja, kiedy

- A. krowa pasie się w pobliżu własnych odchodów.
- B. w stadzie krów obowiązuje hierarchia społeczna.
- C. każda krowa ma indywidualny dystans osobniczy.
- D. krowa dominująca w stadzie zaczyna się paść, inne idą w ślad za nią.

Zadanie 14.

Wysokoenergetyczna, płynna pasza powstająca jako produkt uboczny produkcji cukru, to

- A. pulpa.
- B. młóto.
- C. melasa.
- D. wysłodki.

Zadanie 15.

Na proces mineralizacji kości ma wpływ:

- A. wapń, potas, witamina D.
- B. wapń, fosfor, witamina D.
- C. potas, fosfor, witamina A.
- D. wapń, magnez, witamina A.

Zadanie 16.

Pełnowartościowe białko powinno zawierać w odpowiednich ilościach oraz w odpowiednim wzajemnym stosunku

- A. aminokwasy egzogenne.
- B. aminokwasy endogenne.
- C. nasycone kwasy tłuszczowe.
- D. nienasycone kwasy tłuszczowe.

Zadanie 17.

Prawidłowy proces kiszenia paszy określają następujące czynniki:

- A. wysoka zawartość cukru w roślinach, obecność kwasu masłowego, warunki tlenowe.
- B. wysoka zawartość białka w roślinach, obecność kwasu mlekowego, warunki tlenowe.
- C. wysoka zawartość białka w roślinach, obecność kwasu masłowego, warunki beztlenowe.
- D. wysoka zawartość cukru w roślinach, obecność kwasu mlekowego, warunki beztlenowe.

Zadanie 18.

W celu ułatwienia zakiszania pasz dodaje się

- A. prebiotyki.
- B. inokulanty.
- C. detoksykanty.
- D. przeciwutleniacze.

Zadanie 19.

Przy skarmianiu kiszzonek niezbędne jest podawanie zwierzętom

- A. mocznika.
- B. probiotyków.
- C. zakwaszaczy.
- D. kredy pastewnej.

Zadanie 20.

Zapotrzebowanie bytowe krowy zależy od

- A. rasy.
- B. kondycji.
- C. masy ciała.
- D. produkcji mleka.

Zadanie 21.

Do pasz treściwych należą

- A. kiszonki, okopowe, siano.
- B. ziarna zbóż, zielonki, kiszonki.
- C. śruty poekstrakcyjne, okopowe, śruty zbożowe.
- D. nasiona roślin strączkowych, makuchy, ziarna zbóż.

Zadanie 22.

Która z pasz należy do wysokobiałkowych?

- A. Śruta jęczmienna.
- B. Wysłodki buraczane.
- C. Kiszonka z kukurydzy.
- D. Śruta poekstrakcyjna rzepakowa.

Zadanie 23.

Okres użytkowania krów stada podstawowego wynosi 5 lat. Ile krów należy corocznie wybrakować ze stada liczącego 80 krów?

- A. 8
- B. 16
- C. 40
- D. 80

Zadanie 24.

W grupie jałówek cielnych przy przelotowości 20 sztuk, stan średnioroczny wynosi

- A. 9 sztuk.
- B. 12 sztuk.
- C. 15 sztuk.
- D. 20 sztuk.

Zadanie 25.

Zasady Wzajemnej Zgodności w obszarze C obejmują wymogi rolników w zakresie

- A. zdrowotności roślin.
- B. dobrostanu zwierząt.
- C. bezpieczeństwa pasz i żywności.
- D. identyfikacji i rejestracji zwierząt.

Zadanie 26.

W gospodarstwach znajdujących się na OSN wymagane jest przechowywanie nawozów naturalnych przez okres co najmniej

- A. 6 miesięcy.
- B. 5 miesięcy.
- C. 4 miesięcy.
- D. 3 miesięcy.

Zadanie 27.

Najdłuższy okres ciąży występuje

- A. u suki.
- B. u kotki.
- C. u królicy.
- D. u szynszyli.

Zadanie 28.

Cykl płciowy u loch trwa średnio

- A. 17 dni.
- B. 21 dni.
- C. 25 dni.
- D. 28 dni.

Zadanie 29.

Do chowu ekologicznego trzody chlewnej najbardziej przydatna jest rasa

- A. duroc.
- B. pietrain.
- C. landrace.
- D. puławska.

Zadanie 30.

Chemiczny sposób dekornizacji cieląt polega na użyciu

- A. przyrządu Roberta.
- B. linki do dekornizacji.
- C. sztyftu kaustycznego.
- D. dekornizatora gazowego.

Zadanie 31.

Używając skalera wykonuje się u psów zabieg

- A. przycinania pazurów.
- B. kontrolowania stanu uszu.
- C. usuwania martwych włosów.
- D. usuwania kamienia nazębnego.

Zadanie 32.

Do pomiaru prędkości przepływu powietrza w budynkach inwentarskich służy

- A. higrometr.
- B. manometr.
- C. anemometr.
- D. luksomierz.

Zadanie 33.

Norma oświetlenia naturalnego wyrażona stosunkiem okien do powierzchni podłogi w stajni wynosi 1:15. Który z budynków spełnia normę oświetlenia naturalnego?

- A. Budynek 1.
- B. Budynek 2.
- C. Budynek 3.
- D. Budynek 4.

Budynek	Powierzchnia	
	podłogi [m ²]	okien [m ²]
1.	350	14
2.	360	24
3.	420	21
4.	450	25

Zadanie 34.

Umieszczenie tusz wołowych określa się w klasach

- A. 0, 1, 2, 3
- B. I, II, III, IV, V
- C. A, B, C, D, E
- D. E, U, R, O, P

Zadanie 35.

Sprzęt na ilustracji to

- A. tacka do TOK.
- B. kubek do dippingu.
- C. przedzajacz kubkowy.
- D. kubek do wykrywania komórek somatycznych.



Zadanie 36.

Narzędzie przedstawione na ilustracji służy do

- A. kastracji.
- B. dekornizacji.
- C. trokarowania.
- D. kurtyzowania.



Zadanie 37.

Zaburzenie w procesie zstępowania jąder do moszny, polegające na zatrzymaniu jednego lub obu jąder w jamie brzusznej lub kanale pachwinowym, to

- A. trzebienie.
- B. wnętrostwo.
- C. dekapacytacja.
- D. hermafrodytyzm.

Zadanie 38.

Podmiot wykonujący usługi w zakresie inseminacji ma obowiązek przechowywania kopii zaświadczenia sztucznego unasienniania krowy/jałówki od dnia wykonania zabiegu przez okres co najmniej

- A. 5 lat.
- B. 3 lat.
- C. 2 lat.
- D. 1 roku.

Zadanie 39.

Przy krzyżowaniu dwurasowym wstecznym, loszkę mieszańca ♀ PBZ x ♂ WBP należy pokryć knurem rasy

- A. PBZ.
- B. WBP.
- C. Duroc.
- D. Pietrain.

Zadanie 40.

Sprzęt na ilustracji to

- A. obcinacz do słomek.
- B. kateter inseminacyjny.
- C. podgrzewacz do pistoletów inseminacyjnych.
- D. urządzenie do rozmrażania słomek z nasieniem.



www.EgzaminZawodowy.info