

**Arkusz zawiera informacje prawnie
chronione do momentu rozpoczęcia egzaminu**

Układ graficzny © CKE 2019

CKE **CENTRALNA
KOMISJA
EGZAMINACYJNA**

Nazwa kwalifikacji: **Organizacja i prowadzenie procesów przetwarzania drewna**
Oznaczenie kwalifikacji: **A.50**
Numer zadania: **01**
Wersja arkusza: **SG**

Wypełnia zdający

Miejsce na naklejkę z numerem
PESEL i z kodem ośrodka

Numer PESEL zdającego*

--	--	--	--	--	--	--	--	--	--	--

A.50-01-20.01-SG

Czas trwania egzaminu: **180 minut**

EGZAMIN POTWIERDZAJĄCY KWALIFIKACJE W ZAWODZIE

Rok 2020

CZĘŚĆ PRAKTYCZNA

**PODSTAWA PROGRAMOWA
2012**

Instrukcja dla zdającego

1. Na pierwszej stronie arkusza egzaminacyjnego wpisz w oznaczonym miejscu swój numer PESEL i naklej naklejkę z numerem PESEL i z kodem ośrodka.
2. Na KARCIE OCENY w oznaczonym miejscu przyklej naklejkę z numerem PESEL oraz wpisz:
 - swój numer PESEL*,
 - oznaczenie kwalifikacji,
 - numer zadania,
 - numer stanowiska.
3. Sprawdź, czy arkusz egzaminacyjny zawiera 9 stron i nie zawiera błędów. Ewentualny brak stron lub inne usterki zgłoś przez podniesienie ręki przewodniczącemu zespołu nadzorującego.
4. Zapoznaj się z treścią zadania oraz stanowiskiem egzaminacyjnym. Masz na to 10 minut. Czas ten nie jest wliczany do czasu trwania egzaminu.
5. Czas rozpoczęcia i zakończenia pracy zapisze w widocznym miejscu przewodniczący zespołu nadzorującego.
6. Wykonaj samodzielnie zadanie egzaminacyjne. Przestrzegaj zasad bezpieczeństwa i organizacji pracy.
7. Po zakończeniu wykonania zadania pozostaw arkusz egzaminacyjny z rezultatami oraz KARTĘ OCENY na swoim stanowisku lub w miejscu wskazanym przez przewodniczącego zespołu nadzorującego.
8. Po uzyskaniu zgody zespołu nadzorującego możesz opuścić salę/miejsce przeprowadzania egzaminu.

Powodzenia!

* w przypadku braku numeru PESEL – seria i numer paszportu lub innego dokumentu potwierdzającego tożsamość

Zadanie egzaminacyjne

Opracuj dokumentację wykonania drabinki na podstawie:

- opisu technicznego,
- danych dotyczących zużycia i wydajności materiałów,
- wykazu wyposażenia zakładu stolarskiego,
- rysunku zestawieniowego.

Dokumentacja wykonawcza sporządzona w arkuszu egzaminacyjnym powinna zawierać:

- rysunek wykonawczy nogi zewnętrznej drabinki w podziałce 1:1 lub 1:2,
- schemat przebiegu procesu technologicznego wykonania drabinki,
- przewidywane zużycie tarcicy sosnowej do wykonania drabinki,
- przewidywane zużycie lakieru podkładowego do polakierowania górnego stopnia drabinki.

OPIS TECHNICZNY

1. Nazwa wyrobu: drabinka do prac domowych.
2. Wymiary gabarytowe wyrobu: 440 x 450 x 490 mm.
3. Elementy składowe wyrobu:

Lp.	Nazwa elementu	Ilość elementów	Rodzaj materiału	Wymiary netto [mm]		
				długość	szerokość	grubość
1	noga zewnętrzna	2	tarcica sosnowa	464	90	20
2	noga wewnętrzna	2	tarcica sosnowa	464	90	20
3	stopień dolny	1	tarcica sosnowa	390	125	20
4	stopień górny	1	tarcica sosnowa	450	125	20

4. Wykaz materiałów:

- a. podstawowych:

- tarcica sosnowa obrzynana grubości 25 mm, I klasa jakości,

- b. pomocniczych:

- kołek montażowy bukowy $\phi 8 \times 32$ mm - 4 szt.,
- wkręt $3,5 \times 35$ mm - 8 szt.,
- klej polioctanowinyłowy dyspersyjny,
- papier ścierny P100, P120, P180,
- lakier podkładowy bezbarwny do natrysku,
- lakier chemoutwardzalny jednoskładnikowy bezbarwny do natrysku,
- rozcieńczalnik do lakierów.

5. Konstrukcja wyrobu: szkieletowa.

6. Wykonanie wyrobu:

Elementy drabinki wykonane z drewna litego sosnowego. Noga zewnętrzna połączona ze stopniem górnym dwoma kołkami montażowymi i klejem, a z nogą wewnętrzną dwoma wkrętami. Stopień dolny połączony z nogą zewnętrzną za pomocą złącza wpustowego, kleju oraz wkrętów. Dolne krawędzie nóg drabinki sfazowane na wymiar $5 \times 45^\circ$. Powierzchnie elementów drabinki wyszlifowane, krawędzie załamane.

7. Wykończenie wyrobu:

Drabinka wykończona z widoczną strukturą drewna na półmat. Powierzchnie elementów polakierowane jednokrotnie lakierem podkładowym bezbarwnym oraz dwukrotnie lakierem chemoutwardzalnym bezbarwnym.

DANE DOTYCZĄCE ZUŻYCIA I WYDAJNOŚCI MATERIAŁÓW

Do obliczenia zużycia brutto tarcicy sosnowej na elementy drabinki należy uwzględnić następujące nadmiary:

- na długość (do 1 m): 20 mm,
- na szerokość (na struganie dwustronne): 5 mm,
- na grubość (na struganie dwustronne): 4 mm.

Do obliczenia zużycia ogółem tarcicy sosnowej należy uwzględnić wskaźnik wydajności - 37%.

Do obliczenia zużycia ogółem lakieru podkładowego należy uwzględnić wskaźnik zużycia – 90 g/m².

WYKAZ WYPOSAŻENIA ZAKŁADU STOLARSKIEGO

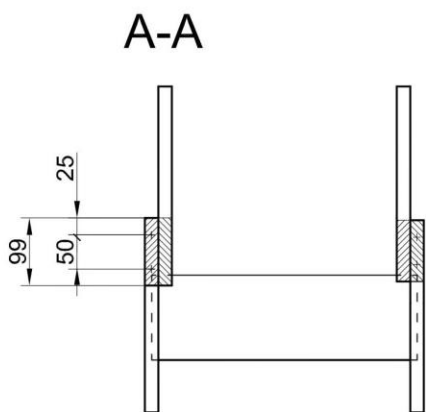
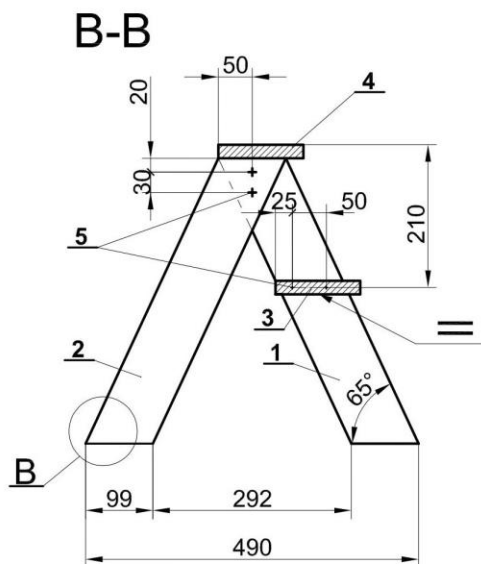
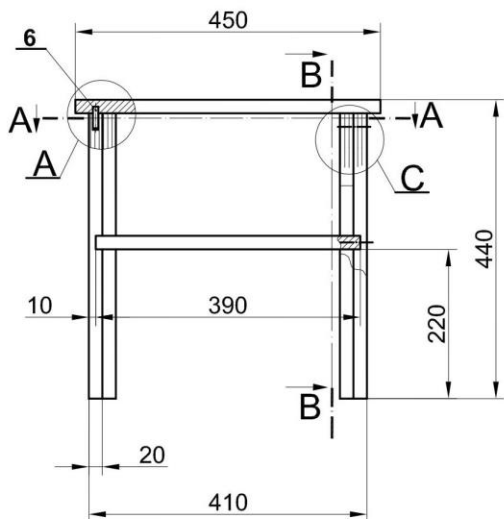
- pilarka tarczowa poprzeczna,
- pilarka tarczowa stolarska,
- pilarka tarczowa poprzeczno-wzdłużna,
- frezarka dolnowrzecionowa,
- frezarka górnwzrecionowa,
- frezarka przenośna,
- strugarka grubiarza,
- strugarka wyrówniarka,
- wiertarka pionowa,
- wiertarka pozioma,
- wiertarko-frezarka,
- szlifierka taśmowa,
- szlifierka tarczowa,
- szlifierka szerokotaśmowa,
- stół montażowy,
- prasa montażowa,
- nakładarka wałkowa,
- nakładarka kurtynowa,
- pistolet natryskowy,
- kostka szlifarska,
- młotek gumowy,
- ściski stolarskie,
- pędzel,
- przyrząd kątowy nastawny,
- miara stolarska zwijana,
- ołówek stolarski,
- kątownik,
- tarnik,
- papier ścierny.

Czas przeznaczony na wykonanie zadania wynosi 180 minut.

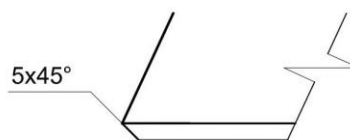
Ocenie podlegać będą 4 rezultaty:

- rysunek wykonawczy nogi zewnętrznej drabinki w wybranej podziałce z zastosowaniem przerwania przedmiotu,
- schemat przebiegu procesu technologicznego wykonania drabinki,
- przewidywane zużycie tarcicy sosnowej do wykonania drabinki – tabela 1,
- przewidywane zużycie lakieru podkładowego do polakierowania górnego stopnia drabinki – tabela 2.

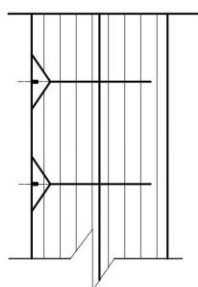
RYSUNEK ZESTAWIENIOWY



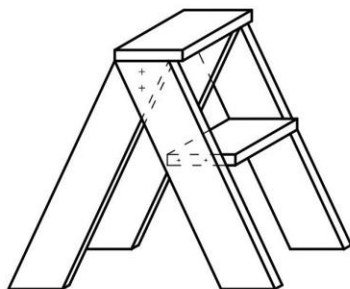
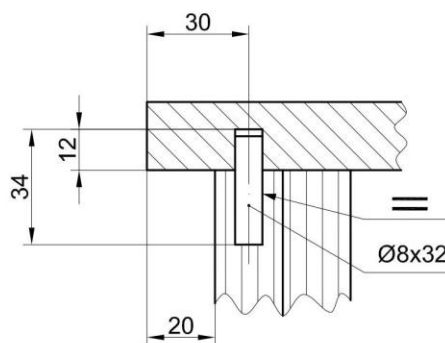
Szczegół B



Szczegół C



Szczegół A



6	Kolek montażowy Ø8x32	4	tarcica bukowa				
5	Wkręt 3,5x35	8	stal				
4	Stopień górny	1	tarcica sosnowa	450	125	20	
3	Stopień dolny	1	tarcica sosnowa	390	125	20	
2	Noga wewnętrzna	2	tarcica sosnowa	464	90	20	
1	Noga zewnętrzna	2	tarcica sosnowa	464	90	20	
Nr kolej.	Nazwa elementu	Ilość sztuk	Materiał	dług.	szer.	gr.	Uwagi
				Wymiary [mm]			
Podziałka	Drabinka			Format			Nr rys. 1

**Rysunek wykonawczy nogi zewnętrznej drabinki w podziałce
z zastosowaniem przerwania przedmiotu**

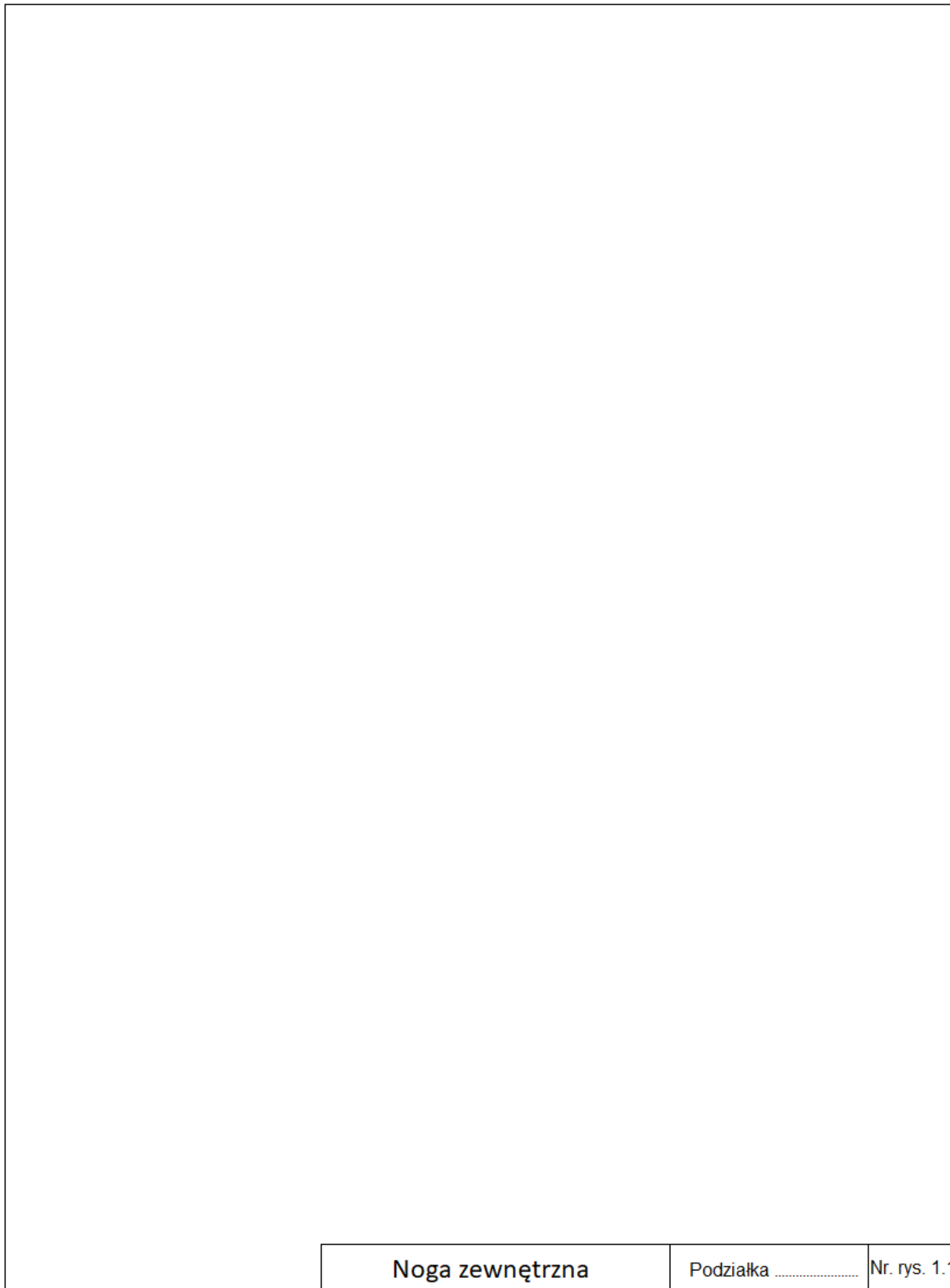


Tabela 1. Przewidywane zużycie tarcicy sosnowej do wykonania drabinki

Lp.	Nazwa elementu	Materiał	Ilość sztuk	Wymiary netto [mm]			Wymiary brutto [mm]			Zużycie brutto [m³]	Klasa jakości	Wskaźnik wydajności [%]	Zużycie ogółem [m³]	Odpady ogółem [m³]
				Dł.	Szer.	Grub.	Dł.	Szer.	Grub.					
01	02	03	04	05	06	07	09	10	11	12*	13	14	15*	16*
1.														
2.														
3.														
4.														
Razem														

*Wyniki obliczeń w kolumnach 08, 12, 15 i 16 zapisz z dokładnością do sześciu miejsc po przecinku.

Miejsce na obliczenia:

<https://www.Testy.EgzaminZawodowy.info>

Tabela 2. Przewidywane zużycie lakieru podkladowego do polakierowania górnego stopnia drabinki

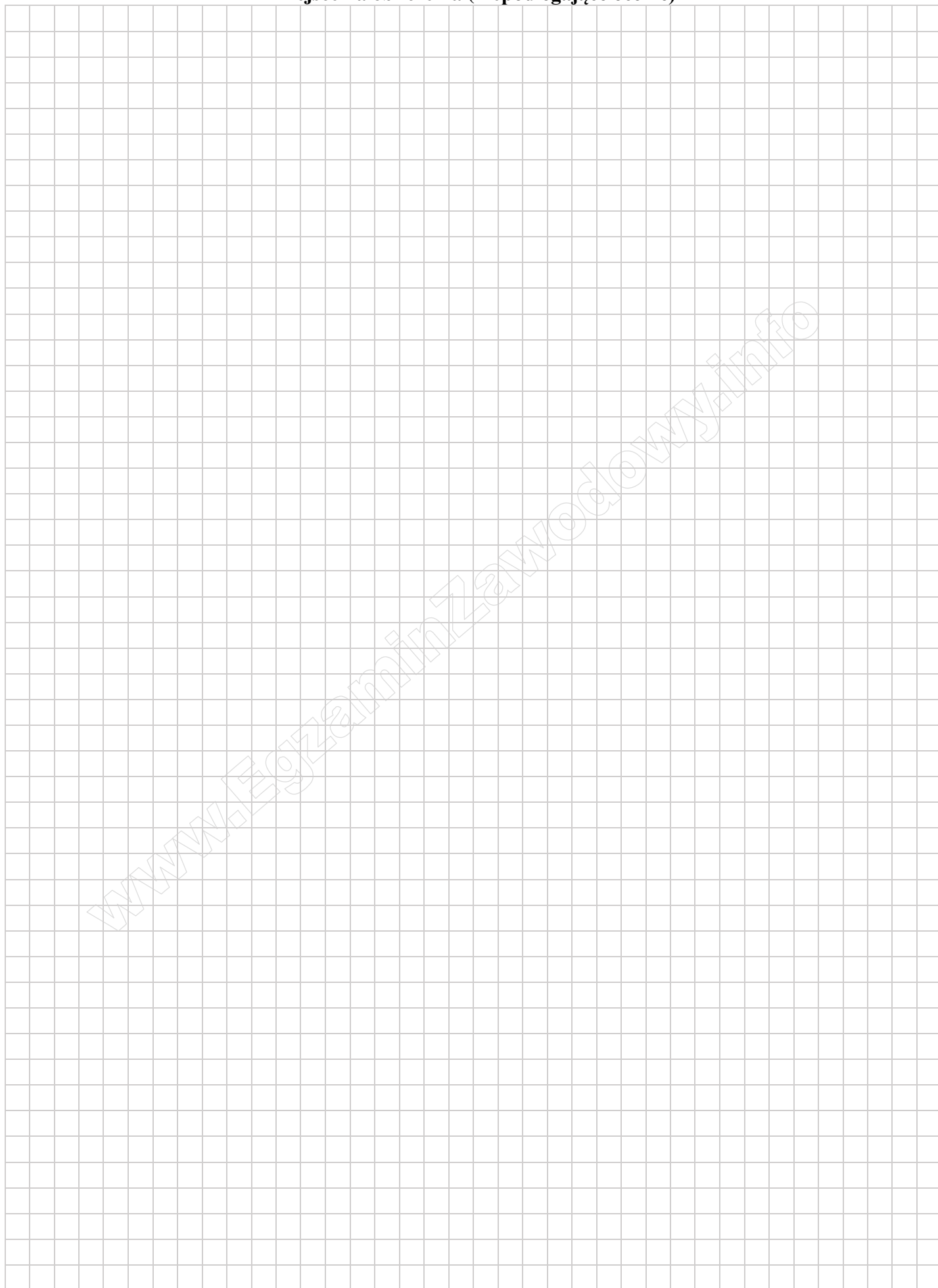
Lp.	Nazwa elementu	Ilość sztuk	Wymiary netto [mm]			Powierzchnia do polakierowania [m ²]	Wskaźnik zużycia [g/m ²]	Zużycie lakieru [g]
			Dł.	Szer.	Grub.			
01	02	03	04	05	06	07*	08	09**
1.								

*Wyniki obliczeń w kolumnie 07 zapisz z dokładnością do czterech miejsc po przecinku.

** Wyniki obliczeń w kolumnie 09 zapisz z dokładnością do dwóch miejsc po przecinku.

Miejsce na obliczenia:

Miejsce na obliczenia (niepodlegające ocenie)

A large grid of graph paper, consisting of 30 columns and 40 rows of small squares, intended for calculations. A faint watermark reading 'www.EgzaminZawodowy.info' is visible diagonally across the grid.