

Nazwa kwalifikacji: **Organizacja procesów wytwarzania wyrobów odzieżowych**  
Symbol kwalifikacji: **MOD.11**  
Numer zadania: **01**  
Wersja arkusza: **SG**

Wypełnia zdający

Numer PESEL zdającego\*

--	--	--	--	--	--	--	--	--	--	--	--	--	--	--	--	--	--	--	--

Miejsce na naklejkę z numerem  
PESEL i z kodem ośrodka

Czas trwania egzaminu: **120** minut.

MOD.11-01-25.06-SG

## EGZAMIN ZAWODOWY

Rok 2025

CZĘŚĆ PRAKTYCZNA

**PODSTAWA PROGRAMOWA  
2019**

### Instrukcja dla zdającego

1. Na pierwszej stronie arkusza egzaminacyjnego wpisz w oznaczonym miejscu swój numer PESEL i naklej naklejkę z numerem PESEL i z kodem ośrodka.
2. Na KARCIE OCENY w oznaczonym miejscu przyklej naklejkę z numerem PESEL oraz wpisz:
  - swój numer PESEL\*,
  - oznaczenie kwalifikacji,
  - numer zadania,
  - numer stanowiska.
3. Sprawdź, czy arkusz egzaminacyjny zawiera 9 stron i nie zawiera błędów. Ewentualny brak stron lub inne usterki zgłoś przez podniesienie ręki przewodniczącemu zespołu nadzorującego.
4. Zapoznaj się z treścią zadania oraz stanowiskiem egzaminacyjnym. Masz na to 10 minut. Czas ten nie jest wliczany do czasu trwania egzaminu.
5. Czas rozpoczęcia i zakończenia pracy zapisze w widocznym miejscu przewodniczący zespołu nadzorującego.
6. Wykonaj samodzielnie zadanie egzaminacyjne. Przestrzegaj zasad bezpieczeństwa i organizacji pracy.
7. Po zakończeniu wykonania zadania pozostaw arkusz egzaminacyjny z rezultatami oraz KARTĘ OCENY na swoim stanowisku lub w miejscu wskazanym przez przewodniczącego zespołu nadzorującego.
8. Po uzyskaniu zgody zespołu nadzorującego możesz opuścić salę/miejsce przeprowadzania egzaminu.

**Powodzenia!**

\* w przypadku braku numeru PESEL – seria i numer paszportu lub innego dokumentu potwierdzającego tożsamość

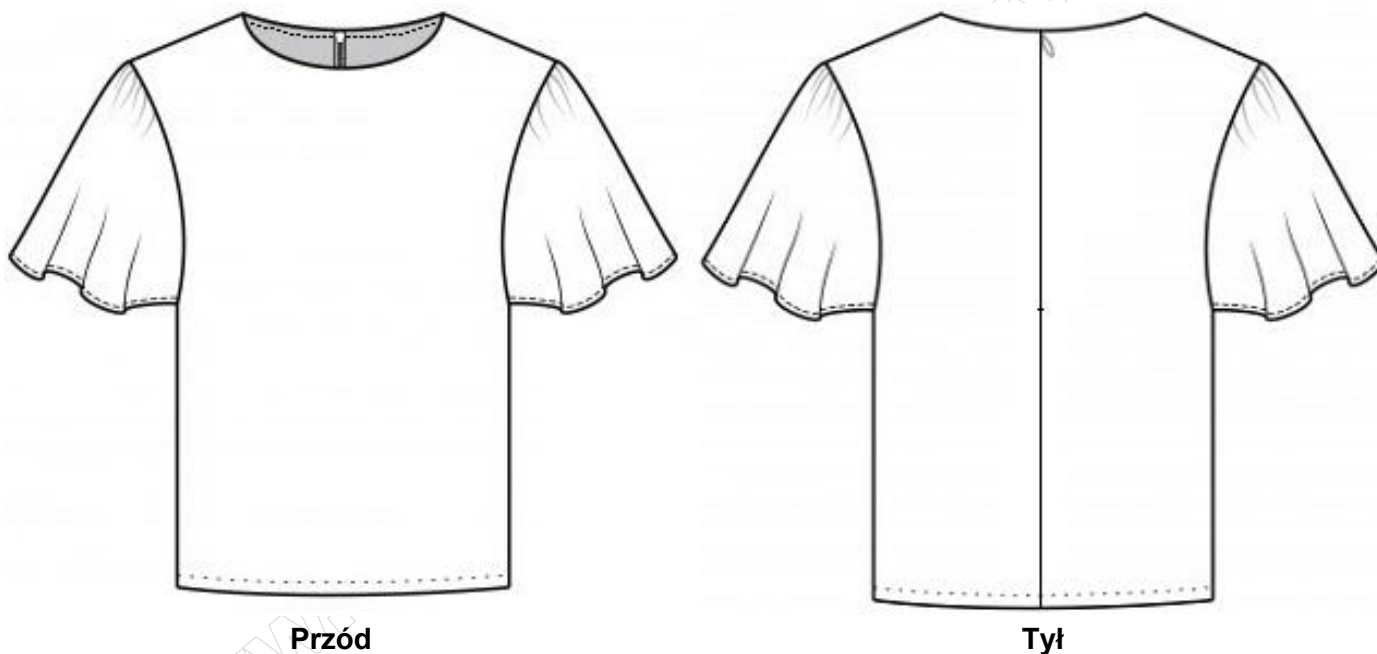
## Zadanie egzaminacyjne

Firmie produkcyjnej zlecono wykonanie 800 sztuk letnich bluzek damskich w czterech rozmiarach i trzech wariantach kolorystycznych – w pastelowych kolorach. Do uszycia bluzek wykorzystane zostaną dostępne w magazynie tkaniny bawełniane wykonane w splotach zasadniczych o właściwościach użytkowych, zgodnie z przeznaczeniem wyrobu.

Zakład posiada długie sale produkcyjne umieszczone na jednym poziomie. Stanowiska ustawiono wzdłuż długiej taśmy podzielonej na sekcje. Zakład wyposażony jest w maszyny i urządzenia niezbędne do produkcji odzieży. Sprzedaż bluzek będzie realizowana przez internet.

Korzystając z rysunku modelowego, opisu modelu, informacji zamieszczonych w zadaniu oraz wykazów dostępnych tkanin, maszyn i urządzeń, wypełnij dokumentację.

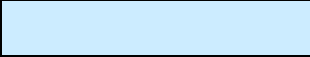

### Rysunek modelowy bluzki damskiej



### Opis modelu

Bluzka damska wykonana z lekkiej, przewiewnej i dobrze układającej się tkaniny bawełnianej. Przód prosty, w tyle zapinana na zamek wszyty kryto. Rękawy na główce lekko marszczone, dołem rozkloszowane. Podkrój szyi wykończony obłóżką usztywnionym wkładem klejowym, obrzuconym i przestębnowanym od wewnątrz. Dół rękawów i bluzki obrzucony, zaprasowany i przestębnowany. Szwy montażowe przodu i tyłów oraz szwy wewnętrzne rękawów obrzucone i rozprasowane.

### Wykaz tkanin dostępnych w magazynie

Lp.	Nazwa tkaniny	Kolor		Rodzaj splotu
1.	Adamaszek	błękitny		atłasowy
2.	Adamaszek	miodowy		atłasowy
3.	Ażur	czerwony		gazejski
4.	Batyst	piaskowy		plócienny
5.	Batyst	szafirowy		plócienny
6.	Etamina	miętowy		plócienny
7.	Etamina	gołębi		plócienny
8.	Flanela	błękitny		skośny
9.	Fulard	morelowy		plócienny
10.	Fulard	purpurowy		plócienny
11.	Gabardyna	miodowy		skośny
12.	Gabardyna	gołębi		skośny
13.	Krepa	różowy		krepowy
14.	Muślin	piaskowy		plócienny

### Wykaz maszyn, urządzeń i oprzyrządowania

1. Ploter
2. Przeglądarka
3. Warstwowarka
4. Krajarki ręczne i maszyny krojczne
5. Nożyce krawieckie
6. Znakowarki
7. Numerator
8. Maszyna stębnowa
9. Stopka do wszywania zamków krytych
10. Stopka do marszczenia
11. Overlock 3-nitkowy
12. Żelazko elektryczno-parowe
13. Klejarka płytowa
14. Maszyna prasowalnicza

**Czas przeznaczony na wykonanie zadania wynosi 120 minut.**

### Ocenie podlegać będzie 6 rezultatów:

- wykaz zastosowanych tkanin i parametry budowy tkanin - tabela 1,
- karta operacji technologicznych - tabela 2,
- karta organizacji procesu produkcyjnego w szwalni - tabela 3,
- chronologiczne zestawienie zabiegów technologicznych wykonania elementów bluzki - tabela 4,
- chronologiczne zestawienie zabiegów technologicznych montażu i wykończenia bluzki damskiej z uwzględnieniem kontroli jakości - tabela 5,
- wykaz metod sprzedaży internetowej bluzek - tabela 6.

Tabela 1. Wykaz zastosowanych tkanin i parametry budowy tkanin

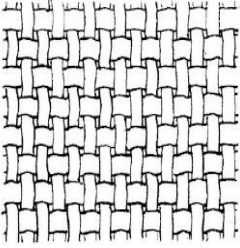
Nazwa tkaniny (3 rodzaje tkanin)		Kolor tkaniny (3 warianty kolorystyczne)		
<b>Właściwości użytkowe wybranych tkanin</b>				
higieniczne (co najmniej 2 właściwości)		estetyczne (co najmniej 2 właściwości)		konfekcyjne (co najmniej 2 właściwości)
<b>Parametry budowy tkanin</b>				
Widok tkaniny	Nazwa splotu	Rysunek splotu (raport splotu)	Wielkość raportu splotu	Cyfrowy wyróżnik splotu
				

Tabela 2. Karta operacji technologicznych

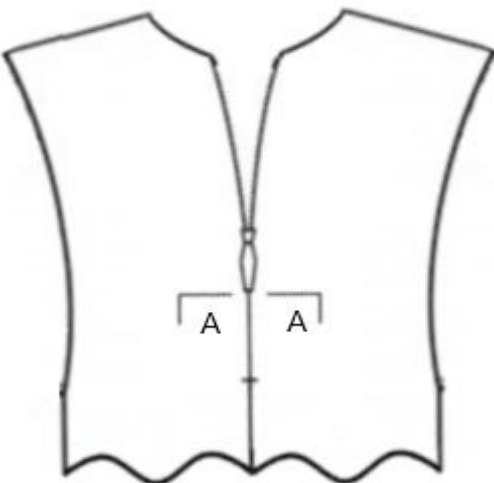
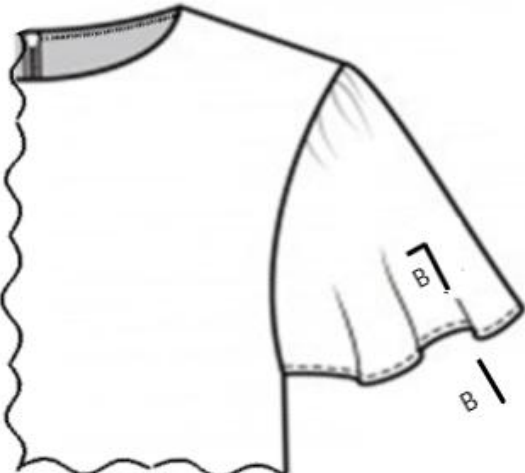
<b>Rysunek instruktażowy wszycia zamka na linii środka tyłu</b>	
<p>Widok węzła technologicznego</p> 	<p>Przekrój węzła <u>A-A</u> z zaznaczeniem prawej strony tkaniny</p>
<b>Rysunek instruktażowy wykończenia dołu w rękawie</b>	
<p>Widok węzła technologicznego</p> 	<p>Przekrój węzła <u>B-B</u> z zaznaczeniem prawej strony tkaniny</p>

Tabela 3. Karta organizacji procesu produkcyjnego w szwalni

<b>Proces produkcyjny w szwalni</b>	
<b>Metoda organizacji produkcji</b>	<b>Cechy metody (co najmniej 3 cechy)</b>
<b>System organizacji produkcji</b>	<b>Uzasadnienie wyboru (co najmniej 3 argumenty)</b>

**Tabela 4. Chronologiczne zestawienie zabiegów technologicznych wykonania elementów bluzki**

Lp.	Nazwa zabiegów technologicznych (liczba wierszy w tabeli nie jest równoznaczna z liczbą operacji)
<b>Przód</b>	
<b>Tył</b>	
<b>Rękawy</b>	
<b>Obłożenie podkroju szyi</b>	



**Tabela 6. Wykaz metod sprzedaży internetowej bluzek**

Metody sprzedaży internetowej (co najmniej 2 metody)	Korzyści z wybranej metody	
	Dla firmy (co najmniej 3 korzyści)	Dla klienta (co najmniej 3 korzyści)