

*Arkusze zawiera informacje prawnie
chronione do momentu rozpoczęcia egzaminu*

Układ graficzny © CKE 2015

CKE **CENTRALNA
KOMISJA
EGZAMINACYJNA**

Nazwa kwalifikacji: **Prowadzenie produkcji rolniczej**

Oznaczenie kwalifikacji: **R.03**

Wersja arkusza: **X**

R.03-X-15.08

Czas trwania egzaminu: **60 minut**

EGZAMIN POTWIERDZAJĄCY KWALIFIKACJE W ZAWODZIE

Rok 2015

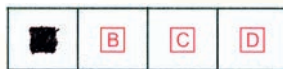
CZĘŚĆ PISEMNA

Instrukcja dla zdającego

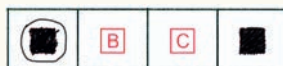
1. Sprawdź, czy arkusz egzaminacyjny zawiera 10 stron. Ewentualny brak stron lub inne usterki zgłoś przewodniczącemu zespołu nadzorującego.
2. Do arkusza dołączona jest KARTA ODPOWIEDZI, na której w oznaczonych miejscach:
 - wpisz oznaczenie kwalifikacji,
 - zamaluj kratkę z oznaczeniem wersji arkusza,
 - wpisz swój numer PESEL*,
 - wpisz swoją datę urodzenia,
 - przyklej naklejkę ze swoim numerem PESEL.
3. Arkusz egzaminacyjny zawiera test składający się z 40 zadań.
4. Za każde poprawnie rozwiązane zadanie możesz uzyskać 1 punkt.
5. Aby zdać część pisemną egzaminu musisz uzyskać co najmniej 20 punktów.
6. Czytaj uważnie wszystkie zadania.
7. Rozwiązania zaznaczaj na KARCIE ODPOWIEDZI długopisem lub piórem z czarnym tuszem/atramentem.
8. Do każdego zadania podane są cztery możliwe odpowiedzi: A, B, C, D. Odpowiada im następujący układ krerek w KARCIE ODPOWIEDZI:



9. Tylko jedna odpowiedź jest poprawna.
10. Wybierz właściwą odpowiedź i zamaluj kratkę z odpowiadającą jej literą – np., gdy wybrałeś odpowiedź „A”:



11. Staraj się wyraźnie zaznaczać odpowiedzi. Jeżeli się pomylisz i błędnie zaznaczysz odpowiedź, otocz ją kółkiem i zaznacz odpowiedź, którą uważasz za poprawną, np.



12. Po rozwiązaniu testu sprawdź, czy zaznaczyłeś wszystkie odpowiedzi na KARCIE ODPOWIEDZI i wprowadziłeś wszystkie dane, o których mowa w punkcie 2 tej instrukcji.

Pamiętaj, że oddajesz przewodniczącemu zespołu nadzorującego tylko KARTĘ ODPOWIEDZI.

Powodzenia!

* w przypadku braku numeru PESEL – seria i numer paszportu lub innego dokumentu potwierdzającego tożsamość

Zadanie 1.

Do zwalczania chorób grzybowych stosuje się

- A. insektycydy.
- B. fungicydy.
- C. herbicydy.
- D. akarycydy.

Zadanie 2.

Chwastem roślin uprawnych, przedstawionym na zdjęciu, jest

- A. komosa wielkolistna.
- B. ostrożeń polny.
- C. rdest plamisty.
- D. kąkol polny.



Zadanie 3.

Najlepiej zakiszają się pasze o

- A. wysokiej zawartości cukrów i wysokiej zawartości białka.
- B. niskiej zawartości cukrów i wysokiej zawartości białka.
- C. wysokiej zawartości cukrów i niskiej zawartości białka.
- D. średniej zawartości cukrów i niskiej zawartości białka.

Zadanie 4.

Podstawowym zabiegiem przy konserwacji rowów melioracyjnych jest

- A. odmulanie studzienek drenarskich.
- B. koszenie skarp i odmulanie dna.
- C. naprawa urządzeń piętrzących.
- D. usuwanie roślin wodnych.

Zadanie 5.

Oblicz, ile nawozu należy zastosować pod uprawę 1 ha kukurydzy przy przewidywanym plonie 60 ton zielonki, jeśli na 10 ton zielonej masy należy zastosować 90 kg nawozu.

- A. 190 kg
- B. 540 kg
- C. 1 080 kg
- D. 1 200 kg

Zadanie 6.

Na zdjęciu przedstawiono łożyska

- A. specjalne.
- B. ślizgowe.
- C. toczne.
- D. zębate.



Zadanie 7.

Wybierz mieszankę nasion nadającą się do założenia pastwiska.

60% trawy wysokie 25% trawy niskie 5% trawy średnie 10% motylkowe	55% trawy wysokie 25% trawy niskie 10% trawy średnie 10% motylkowe	55% trawy wysokie 35% trawy niskie 10% motylkowe	55% trawy niskie 35% trawy wysokie 10% motylkowe
--	---	--	--

A.

B.

C.

D.

Zadanie 8.

Ile ton ziemniaków należy wysadzić na 1 ha, jeśli masa sadzeniaka wynosi 70 g?

- A. 1,8-2,3 t/ha
- B. 2,6-3,3 t/ha
- C. 3,4-4,0 t/ha
- D. 4,1-5,0 t/ha

*Zapotrzebowanie na materiał sadzeniakowy
w zależności od wielkości bulw*

Wielkość sadzeniaka (mm)	Masa sadzeniaka (g)	Orientacyjne zużycie sadzeniaków (t/ha)
30-40	30	1,8-2,3
40-45	50	2,6-3,3
45-50	70	3,4-4,0
50-60	120	4,1-5,0

Zadanie 9.

Podkiełkowanie ziemniaków powinno przeprowadzać się w zakresie temperatur

- A. 2-6°C
- B. 7-9°C
- C. 10-15°C
- D. 16-20°C

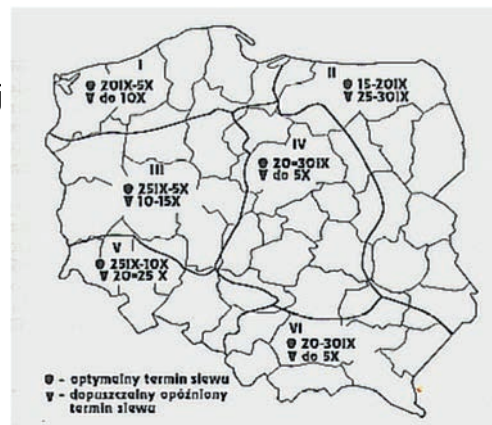
Optymalne warunki przechowywania bulw

Etapy przechowywania	Temperatura
Dojrzewanie bulw 1-2 tygodnie	pow. 15°C
Schładzanie 2-3 tygodnie	stopniowe obniżanie do 4°C
Długotrwałe przechowywanie	2-6°C
Przygotowanie sadzeniaków na świetle 3-5 tygodni	10-15°C

Zadanie 10.

Optymalny dla siewu pszenicy ozimej w rejonie Polski środkowej jest okres od

- A. 15 września do 20 września.
- B. 20 września do 30 września.
- C. 20 września do 5 października.
- D. 25 września do 10 października.



Zadanie 11.

Optymalny termin siewu kukurydzy przypada na okres

- A. 1-20 maja, gdy gleba ogrzeje się do temperatury 15°C.
- B. 20 kwietnia - 1 maja, gdy gleba ogrzeje się do temperatury 6°C.
- C. 20 kwietnia - 10 maja, gdy gleba ogrzeje się do temperatury 10°C.
- D. 10-20 kwietnia, gdy gleba ogrzeje się do temperatury 6°C.

Zadanie 12.

Która roślina jest tolerancyjna na wysokie pH gleby?

- A. Buraki cukrowe.
- B. Kukurydza.
- C. Ziemniaki.
- D. Lucerna.

Optymalny zakres pH dla roślin

Roślina	pH gleby
Lucerna	6,2-7,8
Owies	5,0-7,5
Pszenica	6,0-7,0
Żyto	5,5-7,5
Kukurydza	5,5-7,5
Ziemniaki	4,8-6,5
Buraki cukrowe	6,5-8,0

Zadanie 13.

Środki ochrony roślin można stosować na terenie otwartym, jeśli odległość od pasiek wynosi co najmniej

- A. 3 m
- B. 5 m
- C. 10 m
- D. 20 m

Zadanie 14.

Sekcja robocza siewnika przedstawiona na zdjęciu służy do wysiewu nasion

- A. owsa.
- B. pszenicy.
- C. koniczyny białej.
- D. buraków cukrowych.



Zadanie 15.

Który zestaw nawozów mineralnych może być stosowany w rolnictwie ekologicznym?

– kinit	– margiel	– polifoska	– mocznik
– dolomit	– karnalit	– siarczan potasu	– siarczan potasu
– siarczan potasu	– polifoska	– saletra amonowa	– kizeryt granulowany
– mączka fosforytowa	– superfosfat pylisty	– mączka fosforytowa	– superfosfat granulowany
A.	B.	C.	D.

Zadanie 16.

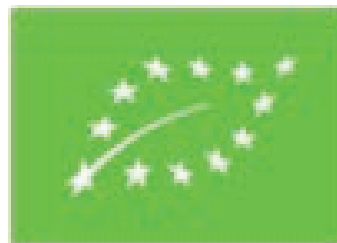
Która forma sprzedaży bezpośredniej produktów rolnictwa ekologicznego dominuje w Polsce?

- A. Sklepy w gospodarstwach.
- B. „System abonamentów”.
- C. Dostawy do domu.
- D. Targowiska.

Zadanie 17.

Logo umieszczone na opakowaniu oznacza produkt rolnictwa UE

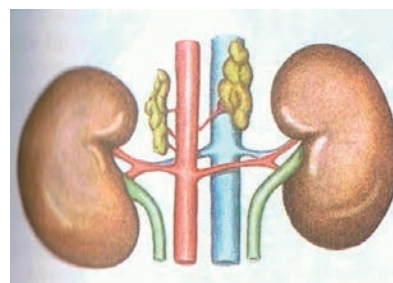
- A. towarowego.
- B. intensywnego.
- C. ekologicznego.
- D. integrowanego.



Zadanie 18.

Na schemacie przedstawiono

- A. jądra i nasieniowody.
- B. nerki i moczowody.
- C. płuca i oskrzeliki.
- D. żołądek i jelita.



Zadanie 19.

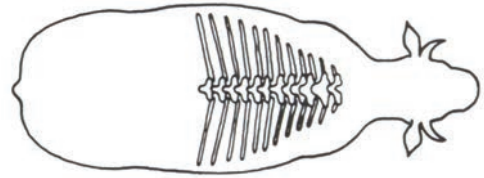
Osocze krwi jest odpowiedzialne za

- A. dostarczenie tlenu do komórek.
- B. niszczenie chorobotwórczych bakterii.
- C. wytwarzanie czerwonych i białych krwinek.
- D. transport substancji odżywczych do komórek.

Zadanie 20.

Rysunek przedstawia krowę w typie użytkowym

- A. mięsno-mlecznym.
- B. mleczno-mięsnym.
- C. kombinowanym.
- D. mięsnym.



Zadanie 21.

Na zdjęciu przedstawiono knura rasy

- A. duroc.
- B. pietrain.
- C. berkshire.
- D. hampshire.



Zadanie 22.

Najlepszymi wynikami produkcyjnymi charakteryzuje się opas

- A. intensywny.
- B. ekstensywny.
- C. na białe mięso.
- D. półintensywny.

Zadanie 23.

Śruta poekstrakcyjna sojowa jest paszą

- A. węglowodanową.
- B. objętościową.
- C. mineralną.
- D. treściwą.

Zadanie 24.

Prawidłowym zestawieniem roślin tworzących trójpolowy człon zmianowania jest:

- A. kukurydza, ziemniaki, pszenica jara.
- B. ziemniaki, pszenica jara, owies.
- C. rzepak, ziemniaki, kukurydza.
- D. kukurydza, rzepak, ziemniaki.

Zadanie 25.

Niedobór białka w dawce pokarmowej dla krów najlepiej uzupełni

- A. kiszonka z kapusty pastewnej.
- B. zielonka ze słonecznika.
- C. kiszonka z kukurydzy.
- D. zielonka z lucerny.

Zadanie 26.

Na zdjęciu przedstawiono

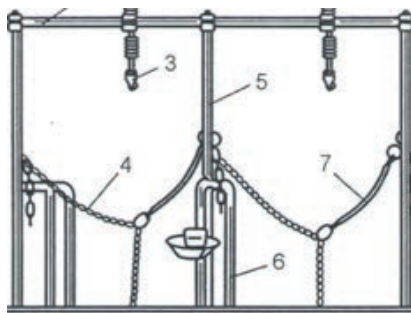
- A. robota czyszczącego.
- B. dojarnię karuzelową.
- C. robota udojowego.
- D. aparat udojowy.



Zadanie 27.

Na rysunku przedstawiony jest typ uwięzi

- A. detroit.
- B. jarzmowej.
- C. grabnerskiej.
- D. z poręczą karkową.



Zadanie 28.

Jeżeli locha została pokryta 20 marca, to przypuszczalny poród nastąpi około

- A. 12 lipca.
- B. 22 lipca.
- C. 12 sierpnia.
- D. 11 września.

Zadanie 29.

Powierzchnia płyty obornikowej dla 10 DJP, przy 4-miesięcznym okresie składowania, powinna wynosić

Rodzaj utrzymania zwierząt	Pojemność wymagana na OSN (na 6-miesiące)	Pojemność wymagana na pozostałych obszarach (na 4-miesiące)
System ściółkowy	3,5 m ² /1 DJP dla obornika	2,5 m ² / 1 DJP dla obornika
System ściółkowy	3,5 m ³ /1 DJP na gnojówkę, wody gnojowe	2 m ³ /1 DJP na gnojówkę, wody gnojowe
System bezściółkowy	10 m ³ /1 DJP dla gnojowicy	7 m ³ /1 DJP dla gnojowicy

- A. 2,5 m²
- B. 3,5 m²
- C. 10,0 m²
- D. 25,0 m²

Zadanie 30.

Dopuszczalne stężenie dwutlenku węgla w budynkach dla drobiu wynosi

- A. 10 ppm, (0,001%)
- B. 26 ppm, (0,0026%)
- C. 2 500 ppm, (0,25%)
- D. 3 000 ppm, (0,30%)

Gazy szkodliwe	Dopuszczalne stężenie		
	ppm	% objętości	g/kg
Dwutlenek węgla (CO ₂)	2500	0,25	3,822
Amoniak (NH ₃)	26	0,0026	0,016
Siarkowodór (H ₂ S)	10	0,0010	0,012

Zadanie 31.

Oblicz, ile powinna wynosić powierzchnia kojca dla 12 tuczników o wadze 85-100 kg.

- A. 4,5 m²
- B. 5,5 m²
- C. 6,5 m²
- D. 7,8 m²

Kategoria świń	Masa ciała kg	Powierzchnia (m ² na zwierzę)
Prosięta	do 10	0,15
Warchlaki	10-20	0,20
Warchlaki	20-30	0,30
Tuczniki	30-50	0,40
Tuczniki	50-85	0,55
Tuczniki	85-100	0,65
Tuczniki	pow. 100	1

Zadanie 32.

Które objawy wskazują na zarażenie krów przez gza bydłęcego?

- A. Gorączka, spadek mleczności, występowanie pęcherzy i ran w jamie gębowej, na wymieniu i w okolicy racic.
- B. Na skórze głowy, szyi, łopatkach, w okolicy nasady ogona okrągłe i owalne bezwłose plamy, pokryte szarobiałymi strupami.
- C. Silny świąd, niepokój, ocieranie się o różne przedmioty, zadrapania, wyłysienia, złuszczenie się naskórka na głowie, szyi, grzbiecie i ogonie.
- D. Na grzbiecie guzy dochodzące do wielkości orzecha włoskiego, z larwami wewnątrz. Na szczycie guza znajduje się otwór zaczopowany ropną wydzieliną.

Zadanie 33.

Przedstawiony na zdjęciu wzór kolczyka jest przeznaczony dla

- A. owiec.
- B. bydła.
- C. świń.
- D. kóz.



Zadanie 34.

Ile maksymalnie krów można utrzymywać w gospodarstwie ekologicznym o powierzchni 18 ha, aby obsada zwierząt nie przekraczała 2 DJP/ha?

- A. 18
- B. 28
- C. 36
- D. 38

Zadanie 35.

Zwierzę przedstawione na zdjęciu trzyma głowę na wysokości grzbietu. Jest to niezbędne podczas

- A. udoju.
- B. pokazu.
- C. porodu.
- D. pielęgnacji racic.



Zadanie 36.

Którą cyfrą oznacza się jaja pochodzące z chowu ekologicznego?

- A. 0
- B. 1
- C. 2
- D. 3

Zadanie 37.

Silnik w kombajnie zbożowym stanowi

Rodzaj części	Opis części
Części złożone	składają się z kilku części prostych
Mechanizmy	składają się z kilku części prostych lub złożonych
Podzespoły	kilka części prostych lub złożonych, które stanowią jedną całość konstrukcyjną
Zespoły	grupa części maszyn spełniających określone zadanie

- A. część złożoną kombajnu.
- B. mechanizm kombajnu.
- C. podzespół kombajnu.
- D. zespół kombajnu.

Zadanie 38.

Oblicz, ile kg mocznika (46% N) należy zastosować na 1 ha pszenicy, jeśli dawka czystego składnika N na 1 ha wynosi 92 kg.

- A. 100 kg
- B. 200 kg
- C. 300 kg
- D. 400 kg

Zadanie 39.

Na rysunku przedstawiono poidło

- A. miseczkowe dla prosiąt.
- B. smoczkowe dla prosiąt.
- C. miskowe dla bydła.
- D. kropelkowe.



Zadanie 40.

Do zbioru zielonek na siano wykorzystuje się

- A. owijkarkę balotów.
- B. kosiarkę rotacyjną.
- C. sieczkarnię polową.
- D. kombajn do zielonek.