

**EGZAMIN POTWIERDZAJĄCY KWALIFIKACJE W ZAWODZIE**  
**Rok 2018**  
**ZASADY OCENIANIA**

*Arkusz zawiera informacje prawnie chronione  
do momentu rozpoczęcia egzaminu*

Nazwa kwalifikacji: **Projektowanie lokalnych sieci komputerowych i administrowanie sieciami**  
Oznaczenie arkusza: **E.13-11-18.06**  
Oznaczenie kwalifikacji: **E.13**  
Numer zadania: **11**

*Wypełnia egzaminator*

Kod ośrodka  -

Kod egzaminatora

Data egzaminu   
*Dzień Miesiąc Rok*

Godzina rozpoczęcia egzaminu  :

Numer PESEL zdającego*										Numer stanowiska	

\* w przypadku braku numeru PESEL – seria i numer paszportu lub innego dokumentu potwierdzającego tożsamość

Numer stanowiska							

**Elementy podlegające ocenie/kryteria oceny**

*Egzaminator wpisuje **T**, jeżeli zdający spełnił kryterium albo **N**, jeżeli nie spełnił*

**Rezultat 1: Okablowanie sieciowe i połączenie fizyczne urządzeń**

*UWAGA: Po informacji od przewodniczącego ZN o wykonaniu montażu okablowania należy ocenić poprawność montażu (kryteria 1.1 ÷ 1.6), test przeprowadza zdający w obecności egzaminatora. Kryteria 1.7 ÷ 1.10 ocenić po zakończeniu egzaminu.*

1	Wszystkie żyły przewodu podłączone są do panelu krosowego wg sekwencji T568A						
2	Przewody nie wystają więcej niż 25 mm poza płaszcz, a pary nie są rozkręcone na długości większej niż 13 mm						
3	Wtyk zaciśnięty poprawnie, zatrask na koszulce						
4	Wtyk zaciśnięty zgodnie z sekwencją T568A						
5	Wykonane prawidłowe połączenie panel – wtyk, co zostało potwierdzone testem wykonanym przez zdającego przy egzaminatorze						
6	Port WAN routera podłączony do portu 1 przełącznika nr 2						
7	Port 4 przełącznika nr 2 podłączony do gniazda oznaczonego E-X, gdzie X oznacza numer stanowiska egzaminacyjnego						
8	Port LAN routera połączony do portu 2 przełącznika nr 1						
9	Stacja robocza podłączona interfejsem sieciowym (ETH1) do portu nr 1 przełącznika nr 1						
10	Serwer podłączony interfejsem sieciowym (ETH2) do portu nr 4 przełącznika nr 1						

Numer  
stanowiska


**Rezultat 2: Skonfigurowane urządzenia sieciowe**

*UWAGA: hasło konta Administrator serwera to Q@wertuiop na serwerze, na konta Administrator znajdują się foldery: dokumentacja rutera, dokumentacja przełącznika zawierające dokumentację urządzeń wraz z fabrycznym adresem IP, loginem i hasłem administratora*

*W przypadku braku możliwości ustawienia na przełącznikach sieciowych bramy domyślnej Kryteria 2.6 i 2.8 należy uznać za spełnione.*

*X oznacza numer stanowiska.*

1	Interfejs WAN rutera ma przypisany adres 192.168.0.X z maską 255.255.255.0						
2	Interfejs WAN rutera ma przypisaną bramę 192.168.0.253 i DNS 8.8.4.4						
3	Interfejs LAN1 rutera ma przypisany adres 192.168.128.1 z maską 255.255.255.192						
4	Wyłączona na routerze usługa DHCP						
5	Przełącznik nr 1 posiada skonfigurowany adres IP 192.168.128.3 z maską 255.255.255.192						
6	Przełącznik nr 1 posiada skonfigurowaną bramę domyślną 192.168.128.1						
7	Przełącznik nr 2 posiada skonfigurowany adres IP 192.168.0.252 z maską 255.255.255.0						
8	Przełącznik nr 2 posiada skonfigurowaną bramę domyślną 192.168.0.253						

Numer  
stanowiska


**Rezultat 3: Skonfigurowany serwer**

*UWAGA: hasło do konta Administrator serwera to Q@wertyuiop*

*W przypadku innych niż podane nazwy interfejsów sieciowych serwera (ETH2) należy oceniać rezultaty konfiguracji odpowiednio pierwszego interfejsu sieciowego serwera*

1	Na serwerze interfejs sieciowy podłączony do przełącznika posiada nazwę ETH2								
2	Interfejs ETH2 ma ustawiony statyczny adres 192.168.128.2 z maską 255.255.255.192								
3	Interfejs ETH2 ma ustawiony adres bramy domyślnej 192.168.128.1 i DNS 8.8.4.4								
4	Zainstalowano usługę serwera DHCP z pulą adresów o nazwie domeny egzamin.local i zakresem: lokalny dla adresów: 192.168.128.5 ÷ 192.168.128.100								
5	Wykluczono z zakresu przedział adresów 192.168.128.1 ÷ 192.168.128.10								
6	Skonfigurowano rezerwację adresu 192.168.128.11 dla adresu MAC stacji roboczej								
7	Skonfigurowano dzierżawę adresów na 2 dni								
8	Udostępniono folder C:\Dane pod nazwą Dane\$								
9	Folder C:\Dane posiada sieciowe i lokalne uprawnienia z pełną kontrolą wyłącznie dla grup lokalnych: operatorzy drukarek i administratorzy								
10	Włączono w systemie opcję pulpitu zdalnego								

Numer  
stanowiska


<b>Rezultat 4: Skonfigurowana stacja robocza i wyniki czynności kontrolnych</b>						
<i>UWAGA: hasło do konta Administrator stacji roboczej to Q@wertuiop</i>						
<i>W przypadku innych niż podane nazwy interfejsu sieciowego stacji roboczej (ETH1) należy oceniać rezultaty konfiguracji interfejsu sieciowego stacji roboczej. Rezultaty 4.5 ÷ 4.10 należy ocenić w trakcie trwania egzaminu, po zgłoszeniu przez zdającego zakończenia czynności kontrolnych.</i>						
1	Na stacji roboczej interfejs sieciowy posiada nazwę ETH1					
2	Interfejs ETH1 uzyskał adres z DHCP: 192.168.128.11 z maską 255.255.255.192					
3	Interfejs ETH1 uzyskał z DHCP adres bramy domyślnej: 192.168.128.1 i DNS 8.8.4.4					
4	Zainstalowano w systemie drukarkę sieciową o adresie 192.168.0.200					
5	Wydrukowano stronę testową ze stacji roboczej					
6	Ruter odpowiada stacji roboczej na polecenie ping 192.168.128.1					
7	Serwer odpowiada stacji roboczej na polecenie ping 192.168.128.2					
8	Ze stacji roboczej połączono się z serwerem za pomocą zdalnego pulpitu					
9	Program Wireshark na serwerze zawiera dane z nasłuchu					
10	Program Wireshark wyświetla dane wyłącznie zawierające protokół ICMP					
<b>Przebieg 1: Przebieg wykonania okablowania sieciowego</b>						
Zdający:						
1	przy wykonywaniu połączenia zdejmował izolację z kabla UTP przy zastosowaniu narzędzi do tego celu przeznaczonych					
2	przy montażu kabla UTP do panelu krosowego lub modułu Keystone stosował narzędzia zgodnie z ich przeznaczeniem					
3	przy montażu wtyku RJ45 na kablu UTP stosował narzędzia zgodnie z ich przeznaczeniem					
4	po wykonaniu systemu okablowania strukturalnego uporządkował stanowisko egzaminacyjne					

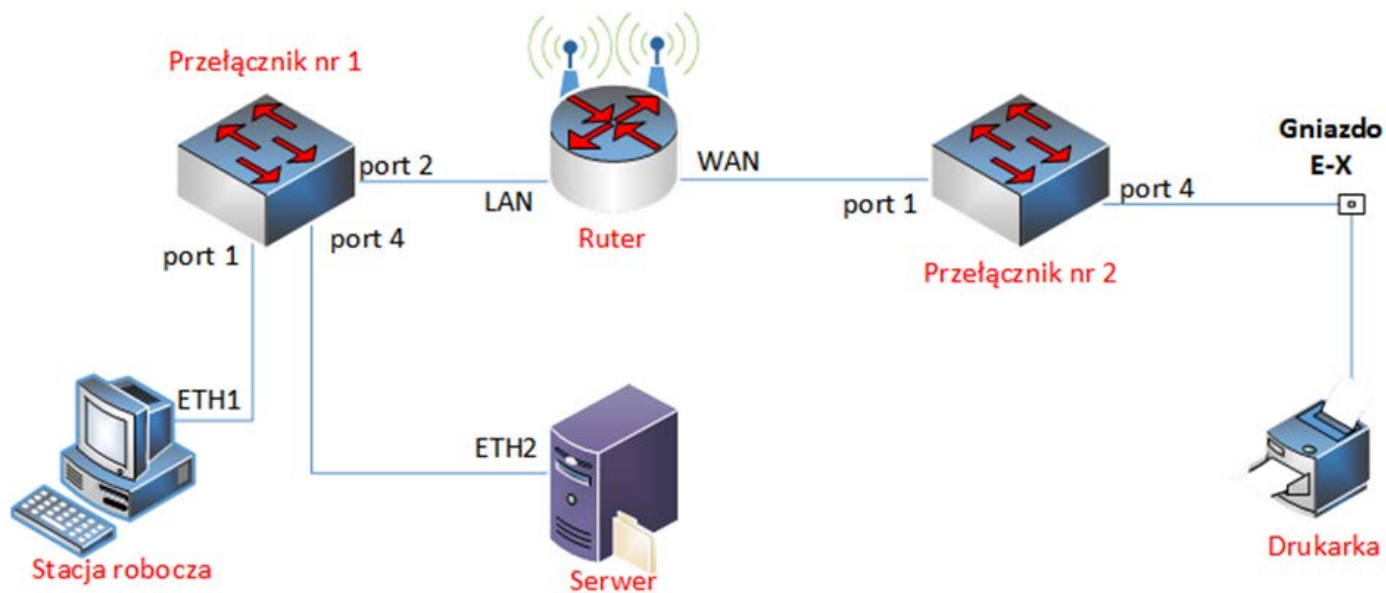
Egzaminator .....

*imię i nazwisko*

.....

*data i czytelny podpis*

## Schemat sieci.



## Tabela pogładowa adresacji urządzeń

Urządzenie	Interfejs	Adres IP	Maska	Brama domyślna	DNS
Ruter	WAN	192.168.0.X	/24	192.168.0.253	8.8.4.4
	LAN1	192.168.128.1	/26	192.168.128.1	8.8.4.4
Stacja robocza	ETH1	192.168.128.11(DHCP)	/26	192.168.128.1	8.8.4.4
Serwer	ETH2	192.168.128.2	/26	192.168.128.1	8.8.4.4