

Nazwa kwalifikacji: **Wykonywanie prac geologicznych**  
Symbol kwalifikacji: **GIW.06**  
Numer zadania: **01**  
Wersja arkusza: **SG**

Wypełnia zdający

Numer PESEL zdającego\*

--	--	--	--	--	--	--	--	--	--	--	--	--	--	--	--	--	--	--	--

Miejsce na naklejkę z numerem  
PESEL i z kodem ośrodka

Czas trwania egzaminu: **150** minut.

GIW.06-01-24.01-SG

## EGZAMIN ZAWODOWY

Rok 2024

CZĘŚĆ PRAKTYCZNA

**PODSTAWA PROGRAMOWA**  
**2019**

### Instrukcja dla zdającego

1. Na pierwszej stronie arkusza egzaminacyjnego wpisz w oznaczonym miejscu swój numer PESEL i naklej naklejkę z numerem PESEL i z kodem ośrodka.
2. Na KARCIE OCENY w oznaczonym miejscu przyklej naklejkę z numerem PESEL oraz wpisz:
  - swój numer PESEL\*,
  - oznaczenie kwalifikacji,
  - numer zadania,
  - numer stanowiska.
3. Sprawdź, czy arkusz egzaminacyjny zawiera 3 strony i nie zawiera błędów. Ewentualny brak stron lub inne usterki zgłoś przez podniesienie ręki przewodniczącemu zespołu nadzorującego.
4. Zapoznaj się z treścią zadania oraz stanowiskiem egzaminacyjnym. Masz na to 10 minut. Czas ten nie jest wliczany do czasu trwania egzaminu.
5. Czas rozpoczęcia i zakończenia pracy zapisze w widocznym miejscu przewodniczący zespołu nadzorującego.
6. Wykonaj samodzielnie zadanie egzaminacyjne. Przestrzegaj zasad bezpieczeństwa i organizacji pracy.
7. Po zakończeniu wykonania zadania pozostaw arkusz egzaminacyjny z rezultatami oraz KARTĘ OCENY na swoim stanowisku lub w miejscu wskazanym przez przewodniczącego zespołu nadzorującego.
8. Po uzyskaniu zgody zespołu nadzorującego możesz opuścić salę/miejsce przeprowadzania egzaminu.

**Powodzenia!**

\* w przypadku braku numeru PESEL – seria i numer paszportu lub innego dokumentu potwierdzającego tożsamość

## Zadanie egzaminacyjne

Na podstawie mapy geologicznej w skali 1:10 000 i danych z trzech otworów wiertniczych wykonaj dwukrotnie przewyższony przekrój geologiczny wzdłuż linii A-B. Na przekroju geologicznym zaznacz: przebieg warstw skalnych opatrzone szrafurami, opisane symboliką i zabarwiony kolorami charakterystycznymi dla poszczególnych jednostek stratygraficznych. Do przekroju geologicznego dołącz objaśnienia zawierające zastosowane na przekroju: symbole, szrafury i barwy. Następnie na podstawie mapy geologicznej i wykonanego przekroju podaj kiedy doszło do powstania uskoku oraz kierunek zapadania uskoku.

### Dane z otworów wiertniczych

Otwór OW1, rzędna 350 m n.p.m.		
głębokość (m)	litologia	stratygrafia
0 – 98	piaskowce wapienie iłowce	neogen kreda jura trias
98 – 160		
160 – 260		
260 – 340		

Otwór OW2, rzędna 275 m n.p.m.		
głębokość (m)	litologia	stratygrafia
0 – 23	piaskowce wapienie iłowce	neogen jura trias
23 – 105		
105 – 185		

Otwór OW3, rzędna 100 m n.p.m.			
głębokość (m)	litologia	stratygrafia	tektonika
0 – 50	iłowce -	trias -	- uskok
50			

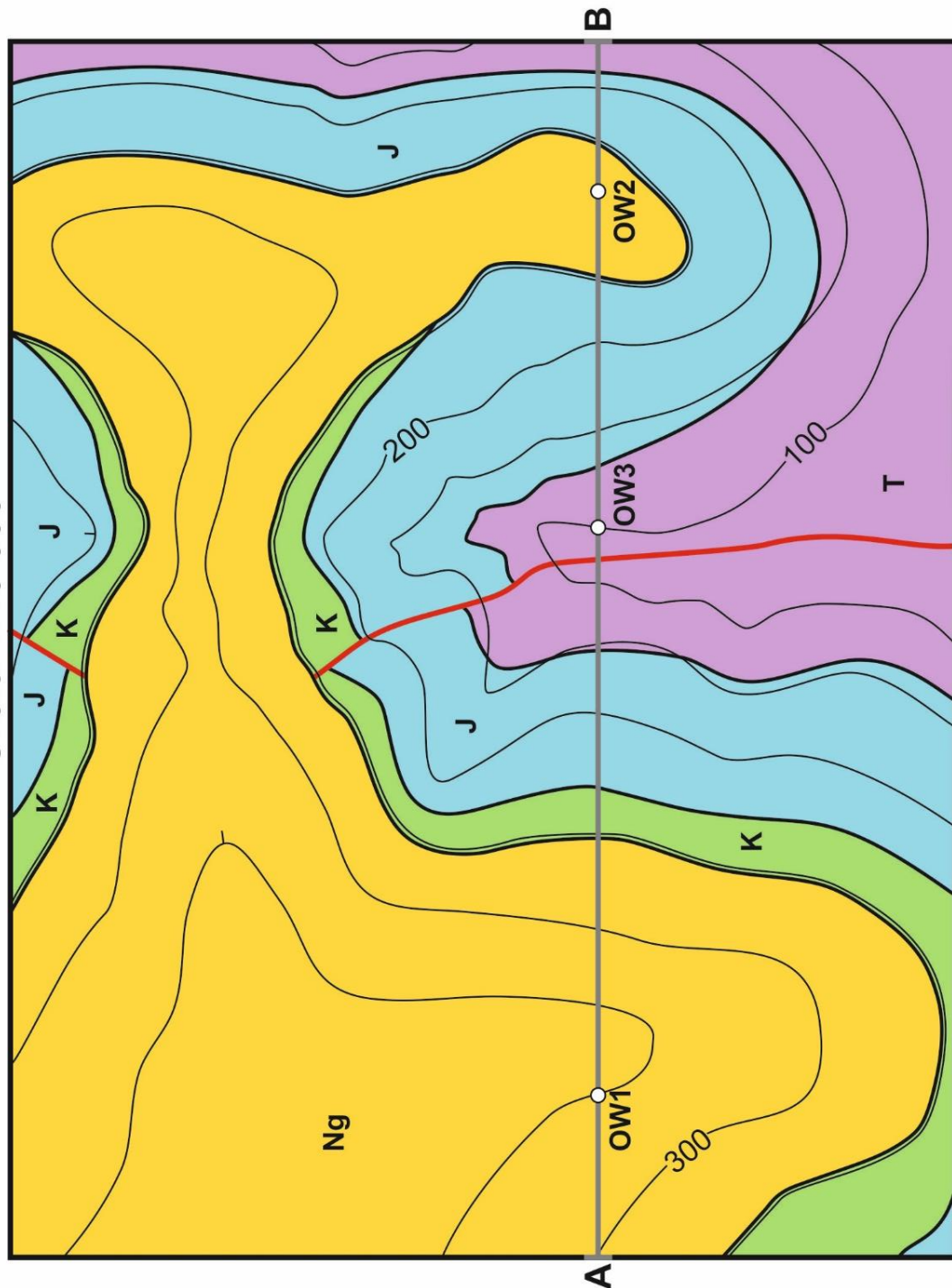
Czas przeznaczony na wykonanie zadania wynosi 150 minut.

Ocenię podlegać będą 4 rezultaty:

- profil morfologiczny,
- przekrój geologiczny,
- objaśnienia do przekroju geologicznego,
- wiek oraz kierunek zapadania uskoku.

Wiek oraz kierunek zapadania uskoku
Uskok powstał: .....
Kierunek zapadania uskoku:.....

Mapa geologiczna  
Skala 1:10 000



Objaśnienia

stratygrafia	litologia
Ng	piaskowce
K	piaskowce
J	wapienie
T	iłowce

OW1 ○ otwór wiertniczy

A — B  
— linia przekroju geologicznego

— linia intersekcyjna

— uskok