

Arkusze zawiera informacje prawnie chronione do momentu rozpoczęcia egzaminu

Układ graficzny © CKE 2016



Nazwa kwalifikacji: **Organizacja i prowadzenie prac związanych z przeladunkiem oraz magazynowaniem towarów i ładunków w portach i terminalach**

Oznaczenie kwalifikacji: **A.34**

Wersja arkusza: **X**

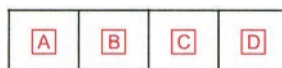
A.34-X-17.01

Czas trwania egzaminu: **60 minut**

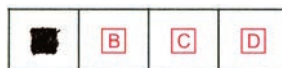
EGZAMIN POTWIERDZAJĄCY KWALIFIKACJE W ZAWODZIE
Rok 2017
CZĘŚĆ PISEMNA

Instrukcja dla zdającego

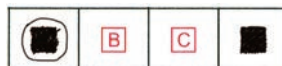
1. Sprawdź, czy arkusz egzaminacyjny zawiera 10 stron. Ewentualny brak stron lub inne usterki zgłoś przewodniczącemu zespołu nadzorującego.
2. Do arkusza dołączona jest KARTA ODPOWIEDZI, na której w oznaczonych miejscach:
 - wpisz oznaczenie kwalifikacji,
 - zamaluj kratkę z oznaczeniem wersji arkusza,
 - wpisz swój numer PESEL*,
 - wpisz swoją datę urodzenia,
 - przyklej naklejkę ze swoim numerem PESEL.
3. Arkusz egzaminacyjny zawiera test składający się z 40 zadań.
4. Za każde poprawnie rozwiązane zadanie możesz uzyskać 1 punkt.
5. Aby zdać część pisemną egzaminu musisz uzyskać co najmniej 20 punktów.
6. Czytaj uważnie wszystkie zadania.
7. Rozwiązania zaznaczaj na KARCIE ODPOWIEDZI długopisem lub piórem z czarnym tuszem/atramentem.
8. Do każdego zadania podane są cztery możliwe odpowiedzi: A, B, C, D. Odpowiada im następujący układ krerek w KARCIE ODPOWIEDZI:



9. Tylko jedna odpowiedź jest poprawna.
10. Wybierz właściwą odpowiedź i zamaluj kratkę z odpowiadającą jej literą – np., gdy wybrałeś odpowiedź „A”:



11. Staraj się wyraźnie zaznaczać odpowiedzi. Jeżeli się pomylisz i błędnie zaznaczysz odpowiedź, otocz ją kółkiem i zaznacz odpowiedź, którą uważasz za poprawną, np.



12. Po rozwiązaniu testu sprawdź, czy zaznaczyłeś wszystkie odpowiedzi na KARCIE ODPOWIEDZI i wprowadziłeś wszystkie dane, o których mowa w punkcie 2 tej instrukcji.

Pamiętaj, że oddajesz przewodniczącemu zespołu nadzorującego tylko KARTĘ ODPOWIEDZI.

Powodzenia!

* w przypadku braku numeru PESEL – seria i numer paszportu lub innego dokumentu potwierdzającego tożsamość

Zadanie 1.

Elementem infrastruktury stanowiącej lądową część portu jest terytorium, w którego skład wchodzi

- A. reda.
- B. nabrzeże.
- C. awanport.
- D. basen portowy.

Zadanie 2.

Wyodrębniony obszar wodny dla statków oczekujących na wejście do portu to

- A. dok.
- B. kanał.
- C. awanport.
- D. basen portowy.

Zadanie 3.

W skład suprastruktury portowej wchodzi między innymi

- A. baseny i akwatorium portowe.
- B. magazyny i place składowe.
- C. kanały portowe.
- D. nadbrzeża.

Zadanie 4.

Do Intermodalnych Jednostek Transportowych (UTI) **nie zalicza się**

- A. wagonów.
- B. kontenerów.
- C. naczep siodłowych.
- D. nadwozi wymiennych.

Zadanie 5.

Na terminalu drogowo-kolejowym w przewozach intermodalnych zmiana środka transportu w systemie *ruchoma droga* jest wykonywana z zastosowaniem

- A. rampy najazdowej.
- B. suwnicy bramowej.
- C. wózków kontenerowych.
- D. żurawia przeładunkowego.

Zadanie 6.

Urządzeniem do masowego przeładunku kontenerów z wagonów kolejowych na naczepy podkontenerowe jest

- A. suwnica konsolowa.
- B. suwnica bramowa.
- C. żuraw portowy.
- D. żuraw słupowy.

Zadanie 7.

Rysunek przedstawia

- A. wóz kontenerowy boczny.
- B. wóz podnośnikowy czołowy.
- C. ciągnik z platformą, tzw. rolltrailer.
- D. ciągnik technologiczny z naczepą specjalnej konstrukcji.



Zadanie 8.

Wymiary zewnętrzne kontenera lotniczego MAIN DECK Pallet wynoszą

- A. 317 cm x 244 cm x 244 cm
- B. 605 cm x 244 cm x 244 cm
- C. 912 cm x 244 cm x 244 cm
- D. 1 219 cm x 244 cm x 244 cm

Zadanie 9.

Przedstawiony na rysunku kontener lotniczy (Equivalent to IATA – HMA) służy do przewozu

- A. koni.
- B. garderoby.
- C. farmaceutyków.
- D. łatwo psujących się ładunków wymagających automatycznego systemu nadzoru temperatury.



Zadanie 10.

Ile palet EUR należy przygotować, aby umieścić 2 880 butelek w kartonach o wymiarach 20 cm x 20 cm x 40 cm (długość x szerokość x wysokość), jeżeli wiadomo, że w kartonie mieści się 20 butelek? Wysokość paletowej jednostki ładunkowej **nie może** przekroczyć 120 cm.

- A. 2 palety.
- B. 3 palety.
- C. 4 palety.
- D. 5 palet.

Zadanie 11.

Jednostka miary FEU odpowiada jednemu kontenerowi

- A. 20-stopowemu.
- B. 30-stopowemu.
- C. 40-stopowemu.
- D. 45-stopowemu.

Zadanie 12.

Regały ramowe w magazynie pozwalają na ułożenie w 1 gnieździe paletowym paletowej jednostki ładunkowej o wysokości do 1 600 mm i masie brutto 745 kg. Masa własna palety wynosi 25 kg. Ile warstw towaru o wymiarach 40 x 40 x 40 cm i masie 40 kg można umieścić na jednej palecie EUR?

- A. 2 warstwy.
- B. 3 warstwy.
- C. 4 warstwy.
- D. 5 warstw.

Zadanie 13.

Oznakowanie przedstawione na rysunku informuje



- A. o liczbie opakowań na pojeździe.
- B. o liczbie ładunków w opakowaniu.
- C. o dopuszczalnej liczbie warstw piętrzenia.
- D. o maksymalnej liczbie ładunków w jednej warstwie.

Zadanie 14.

Terminal musi zorganizować przestrzeń magazynową dla 86 beczek o średnicy 600 mm. Beczki są składowane w pionie i piętrzone w 2 warstwach. Minimalna powierzchnia spełniająca powyższe wymagania wynosi

- A. 15,48 m²
- B. 25,80 m²
- C. 30,96 m²
- D. 51,60 m²

Zadanie 15.

Średniotonażowy tabor samochodowy ma ładowność

- A. do 1,9 t
- B. od 2 t do 4 t
- C. od 4 t do 12 t
- D. powyżej 12 t

Zadanie 16.

Na podstawie fragmentu *Przepisów dotyczących stosowania opakowań i cystern wg Umowy ADR* określ ile maksymalnie m³ benzyny 95-oktanowej przewożonej w temperaturze wrzenia 55°C można umieścić w cysternie o pojemności 40 m³.

Dane dotyczące benzyny 95 oktanowej

- A. 36 m³
- B. 37 m³
- C. 38 m³
- D. 40 m³

Temperatura wrzenia (początku wrzenia materiału w °C)	< 60	≥ 60 < 100	≥ 100 < 200	≥ 200 < 300	≥ 300
Stopień napełnienia opakowania w %	90	92	94	96	98

Zadanie 17.

Zasada, zgodnie z którą z magazynu jest wydawany w pierwszej kolejności towar z najkrótszą datą przydatności, to

- A. FIO (*Free In and Out*)
- B. LIFO (*Last In First Out*)
- C. FIFO (*First In First Out*)
- D. FEFO (*First Expired First Out*)

Zadanie 18.

Ile wozów podnośnikowych potrzeba do przeładunku w ciągu zmiany 240 kontenerów, jeśli każdy pojazd pracuje 8 godzin, a średni czas przeładunku 1 kontenera trwa 10 minut?

- A. 3 wozy podnośnikowe.
- B. 5 wozów podnośnikowych.
- C. 24 wozy podnośnikowe.
- D. 30 wozów podnośnikowych.

Zadanie 19.

Oblicz czas przeładunku 5 kontenerów 20' i 10 kontenerów 40', jeżeli przeładunek 1 TEU trwa 7 minut, a 2 TEU – 14 minut.

- A. 1 godzina i 10 minut.
- B. 1 godziny i 45 minut.
- C. 2 godziny i 55 minut.
- D. 3 godziny i 30 minut.

Zadanie 20.

System automatycznej identyfikacji towarów wykorzystujący fale radiowe jest określany skrótem

- A. EDI
- B. ERP
- C. WMS
- D. RFID

Zadanie 21.

Do statków uniwersalnych zalicza się

- A. drobnicowce.
- B. zbiornikowce.
- C. chłodnicowce.
- D. samochodowce.

Zadanie 22.

Egzemplarz kolejowego międzynarodowego listu przewozowego SMGS, który – załączony do przesyłki np. z Paryża do Moskwy – jest wydawany odbiorcy, to

- A. oryginał listu przewozowego.
- B. wtórnik listu przewozowego.
- C. poświadczenie odbioru.
- D. ceduła przewozowa.

Zadanie 23.

W konosamencie w klauzuli Freight and charge (Fracht i koszty) słowo *collect* oznacza, że

- A. fracht opłaca załadowca.
- B. fracht opłaci odbiorca towaru.
- C. za transport płaci eksporter.
- D. za transport płaci sprzedający.

Zadanie 24.

Rozporządzenie Ministra Infrastruktury z dnia 26 kwietnia 2004 r. w sprawie pojazdów wykonujących pilotaż (Dz.U. z dnia 13 maja 2004 r.)

§ 2. 1. Pojazd, który przekracza co najmniej jedną z następujących wielkości:

- 1) długość pojazdu – 23,00 m,
- 2) szerokość – 3,20 m,
- 3) wysokość – 4,50 m

– powinien być pilotowany przez jeden pojazd wykonujący pilotaż.

2. Pojazd, który przekracza co najmniej jedną z następujących wielkości:

- 1) długość pojazdu – 28,00 m,
- 2) szerokość – 3,60 m,
- 3) wysokość – 4,70 m,
- 4) masa całkowita – 60 t

– powinien być pilotowany przy użyciu dwóch pojazdów wykonujących pilotaż, poruszających się z przodu i z tyłu pojazdu.

3. Pojazdy poruszające się w kolumnie powinny być pilotowane przy użyciu dwóch pojazdów wykonujących pilotaż, poruszających się na początku i końcu kolumny.

§ 3. 1. Pojazdem wykonującym pilotaż może być pojazd samochodowy o dopuszczalnej masie całkowitej do 3,5 t, z wyjątkiem motocykla.

2. Pojazd wykonujący pilotaż powinien być wyposażony:

- 1) w tablicę oznakowania pojazdu wykonującego pilotaż z napisem PILOT i napisem określającym największą szerokość pojazdu pilotowanego;

(...)

Zgodnie z fragmentem rozporządzenia pojazd o długości 29,00 m, szerokości 3,70 m, wysokości 4,60 m i masie całkowitej 55 t powinien być pilotowany przy użyciu dwóch pojazdów wykonujących pilotaż, poruszających się z przodu i z tyłu tego pojazdu, wyposażonych między innymi w tablicę z napisem

- A. 3,60 m
- B. 28,00 m
- C. PILOT i 3,70 m
- D. PILOT i 29,00 m

Zadanie 25.

Oblicz ładowność naczepy podkontenerowej, której parametry zostały podane w tabeli.

Rodzaj naczepy	Długość zewnętrzna [mm]	Szerokość zewnętrzna [mm]	Dopuszczalna masa całkowita [kg]	Masa własna [kg]	Nacisk na oś [kg]	Nacisk na siodło [kg]
NS34	12730	2500	36000	5560	3 x 8000	12000

- A. 5 560 kg
- B. 30 440 kg
- C. 36 000 kg
- D. 41 560 kg

Zadanie 26.

Całkowita masa zestawu drogowego z jednym kontenerem, którego tara wynosi 4 000 kg nie może przekraczać 30 ton. Masa brutto ciągnika wynosi 7 500 kg, a naczepy podkontenerowej – 5 300 kg. Oblicz maksymalną masę ładunku, który można załadować do kontenera.

- A. 13 200 kg
- B. 13 800 kg
- C. 16 800 kg
- D. 23 200 kg

Zadanie 27.

Jaka może być maksymalna masa ładunku załadowanego do kontenera przedstawionego na rysunku?

- A. 950 kg
- B. 5 050 kg
- C. 6 000 kg
- D. 9.95 CU.M

**Zadanie 28.**

Zgodnie z którą formułą INCOTERMS 2010 do obowiązków importera należy wykonanie wszystkich czynności w porcie nadania wraz z załadunkiem towaru na statek?

- A. FAS
- B. FOB
- C. CFR
- D. CIF

Zadanie 29.

W Incoterms 2010 odpowiednikiem formuły „loco” jest

- A. EXW
- B. DAT
- C. FAS
- D. CIP

Zadanie 30.

W odniesieniu do państw członkowskich Konwencji COTIF przewozy materiałów niebezpiecznych regulowane są przez

- A. Kodeks IMDG
- B. Regulamin RID
- C. Przepisy IATA – DGR
- D. Umowę europejską ADR

Zadanie 31.

Świadectwo fitopatologiczne (Sanitary Phytopatological Certificate) jest wymagane przy międzynarodowym przewozie

- A. roślin.
- B. wełny.
- C. zwierząt.
- D. napojów alkoholowych.

Zadanie 32.

Minimalna szerokość drogi transportowej w magazynie dla wózków silnikowych przy jednokierunkowym ruchu środka transportu i ruchu pieszych jest równa szerokości wózka (lub ładunku, gdy jest on szerszy niż wózek) powiększonej

- A. o 60 cm
- B. o 90 cm
- C. o 100 cm
- D. o 200 cm

Zadanie 33.

Przedstawione oznaczenie umieszczone na środkach transportu informuje o przewożeniu materiałów

- A. zakaźnych.
- B. utleniających.
- C. samozapalnych.
- D. ciekłych zapalnych.



Zadanie 34.

Dokumentem potwierdzającym przyjęcie towaru na statek jest

- A. kwit sternika.
- B. nota gotowości.
- C. lista ładunkowa.
- D. manifest ładunkowy.

Zadanie 35.

Jaką powierzchnię składową należy przeznaczyć dla 4 t mandarynek w skrzyniach o współczynniku sztauerskim $2,55 \text{ m}^3/\text{t}$, aby wysokość składowania wynosiła 2 m?

- A. $2,50 \text{ m}^2$
- B. $2,55 \text{ m}^2$
- C. $5,10 \text{ m}^2$
- D. $25,50 \text{ m}^2$

Zadanie 36.

Oblicz wartość brutto usługi polegającej na magazynowaniu, formowaniu i załadunku 30 paletowych jednostek ładunkowych (pjł). Pjł są składowane na terminalu przez 7 dni, a usługi są opodatkowane podatkiem VAT w wysokości 23%.

- A. 300 zł
- B. 369 zł
- C. 1 200 zł
- D. 1 476 zł

Wyszczególnienie	Stawki czynnościowe netto
Magazynowanie	5,00 zł/pjł/dziennie
Formowanie paletowej jednostki ładunkowej (pjł)	3,00 zł/pjł
Załadunek	2,00 zł/pjł

Zadanie 37.

Terminal realizuje usługę przeładunku 240 skrzyń środkiem transportu wewnętrznego. Maksymalna liczba skrzyń podnoszonych podczas jednego kursu wynosi 6, a koszt tej czynności to 200 zł. Oblicz minimalny koszt przeładunku całej przesyłki.

- A. 1 200 zł
- B. 1 440 zł
- C. 8 000 zł
- D. 48 000 zł

Zadanie 38.

Koszt przeładunku 2 ton ładunku na terminalu kontenerowym wyniósł 3 690 zł brutto. Oblicz koszt przeładunku 1 tony netto, jeżeli usługa została opodatkowana podatkiem VAT 23%.

- A. 690 zł
- B. 1 500 zł
- C. 1 845 zł
- D. 3 000 zł

Zadanie 39.

Przeglądy konserwacyjne wózka widłowego z wysięgnikiem muszą być wykonywane

- A. co 30 dni.
- B. co 60 dni.
- C. co 90 dni.
- D. co 180 dni.

Zadanie 40.

Termin kolejnego badania odbiorczego wózka podnośnikowego jest zapisany

- A. w Księdze Rewizyjnej.
- B. w Dzienniku konserwacji.
- C. w Certyfikacie pochodzenia.
- D. w Dokumentacji Techniczno-Ruchowej.

www.EgzaminZawodowy.info

www.EgzaminZawodowy.info