

Nazwa kwalifikacji: **Wykonywanie usług krawieckich**

Oznaczenie kwalifikacji: **A.12**

Numer zadania: **01**

*Arkusze zawiera informacje prawnie chronione
do momentu rozpoczęcia egzaminu*

Miejsce na naklejkę
z numerem PESEL i z kodem
ośrodka

Wypełnia zdający

Numer PESEL zdającego*

--	--	--	--	--	--	--	--	--	--	--	--	--	--	--	--	--	--	--	--

A.12-01-14.08

Czas trwania egzaminu: **180 minut**

**EGZAMIN POTWIERDZAJĄCY KWALIFIKACJE W ZAWODZIE
Rok 2014
CZĘŚĆ PRAKTYCZNA**

Instrukcja dla zdającego

1. Na pierwszej stronie arkusza egzaminacyjnego wpisz w oznaczonym miejscu swój numer PESEL i naklej naklejkę z numerem PESEL i z kodem ośrodka.
2. Na KARCIE OCENY w oznaczonym miejscu przyklej naklejkę z numerem PESEL oraz wpisz:
 - swój numer PESEL*,
 - symbol cyfrowy zawodu,
 - oznaczenie kwalifikacji,
 - numer zadania,
 - numer stanowiska.
3. KARTĘ OCENY przekaz zespołowi nadzorującemu część praktyczną egzaminu.
4. Sprawdź, czy arkusz egzaminacyjny zawiera 4 strony i nie zawiera błędów. Ewentualny brak stron lub inne usterki zgłoś przez podniesienie ręki przewodniczącemu zespołu nadzorującego część praktyczną egzaminu.
5. Zapoznaj się z treścią zadania oraz stanowiskiem egzaminacyjnym. Masz na to 10 minut. Czas ten nie jest wliczany do czasu trwania egzaminu.
6. Czas rozpoczęcia i zakończenia pracy zapisze w widocznym miejscu przewodniczący zespołu nadzorującego.
7. Wykonaj samodzielnie zadanie egzaminacyjne. Przestrzegaj zasad bezpieczeństwa i organizacji pracy.
8. Jeżeli w zadaniu egzaminacyjnym występuje polecenie „zgłoś gotowość do oceny przez podniesienie ręki”, to zastosuj się do polecenia i poczekaj na decyzję przewodniczącego zespołu nadzorującego.
9. Po zakończeniu wykonania zadania pozostaw rezultaty oraz arkusz egzaminacyjny na swoim stanowisku lub w miejscu wskazanym przez przewodniczącego zespołu nadzorującego.
10. Po uzyskaniu zgody zespołu nadzorującego możesz opuścić salę/miejsce przeprowadzania egzaminu.

Powodzenia!

* w przypadku braku numeru PESEL – seria i numer paszportu lub innego dokumentu potwierdzającego tożsamość

Zadanie egzaminacyjne

Wykonaj przeróbkę spódnicy damskiej przygotowanej na stanowisku egzaminacyjnym. Przeróbka polega na naszyciu na przód spódnicy dwóch kieszeni oraz skróceniu spódnicy na długość 60 cm. Spódnice po przeróbce przedstawiono na rysunku 1.

Zgodnie z Rysunkiem 2. na Karcie szablonu kieszeni w arkuszu egzaminacyjnym i na arkuszu papieru brystolowego A4, znajdującym się na stanowisku egzaminacyjnym, wykonaj i opisz szablon podstawowy kieszeni nakładanej. Na podstawie wykonanego szablonu, wykrój i uszyj dwie kieszenie, a następnie naszyj je symetrycznie na prawy i lewy przód spódnicy – Rysunek 3.

Skróć długość spódnicy – wykonaj obrzucenie dołu (owerlok), podwiń i przestębnij w odległości 1 cm od krawędzi dołu, równo na całej długości spódnicy.

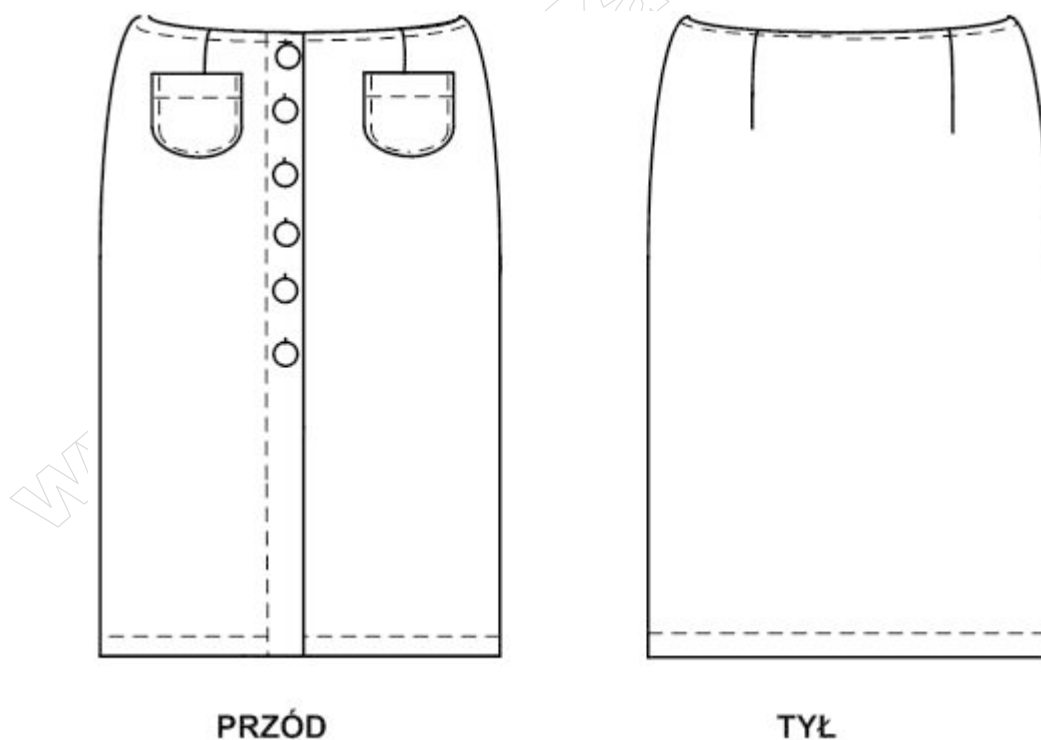
Po naszyciu kieszeni wyprasuj spódnice i obetnij zbędne nici.

Przed rozpoczęciem szycia:

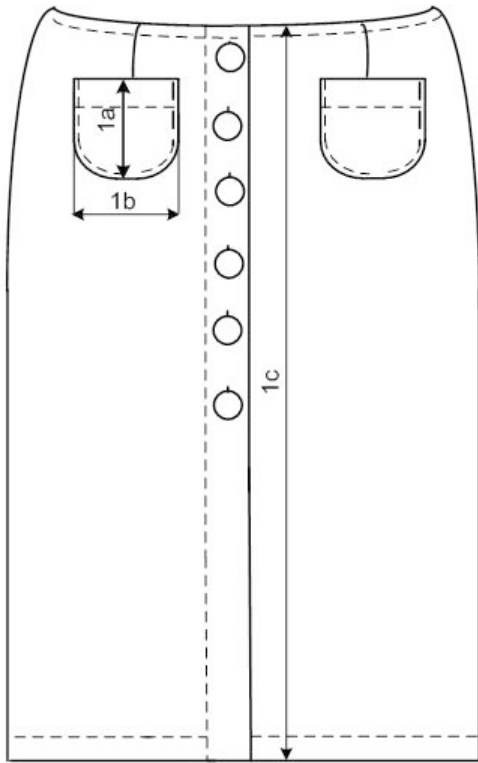
- dobierz nici do koloru nici użytych do uszycia spódnicy,
- dobierz temperaturę prasowania do rodzaju materiału,
- dokonaj próbnego przeszycia na maszynie.

Po zakończeniu zadania pozostaw na stanowisku egzaminacyjnym do oceny wykonany szablon oraz przerobioną spódnice.

Podczas wykonywania przeróbki spódnicy przestrzegaj przepisów bhp oraz ochrony środowiska.

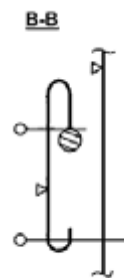
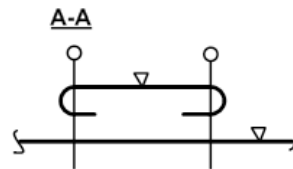
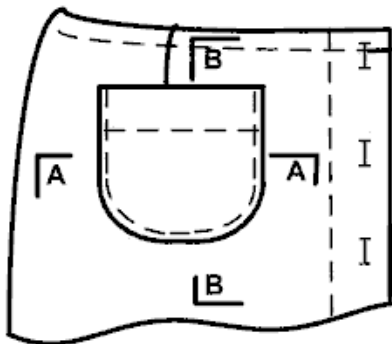


Rysunek 1. Spódnica po przeróbce



Symbol odcinka	Nazwa odcinka	Wymiar [cm]
1a	Wysokość kieszeni	11,0
1b	Szerokość kieszeni	12,0
1c	Długość spódnicy na gotowo mierzona po krawędzi przodu	60,0

Rysunek 2. Rysunek techniczny przodu spódnicy po przeróbce



Rysunek 3. Rysunek instruktażowy

Uwaga! Górną krawędź należy wykończyć obrębem pojedynczym o szerokości 0,3 cm i przesyć stępnówką w odległości 2,0 cm od krawędzi złożenia.

Kieszenie naszyte stępnówką w odległości $0,2 \pm 0,3$ cm od krawędzi (stępnowanie równe na całej długości).

Czas na wykonanie zadania wynosi 180 minut.

Ocenie podlegać będą 2 rezultaty:

- szablon podstawowy kieszeni,
- spódnica damska po przeróbce

oraz

- przebieg przeróbki spódnicy damskiej.

Karta szablonu kieszeni

www.EgzaminZawodowy.info

www.EgzaminZawodowy.info