

Nazwa kwalifikacji: **Przygotowywanie oraz wykonywanie prac graficznych i publikacji cyfrowych**  
Symbol kwalifikacji: **PGF.04**  
Numer zadania: **02**  
Wersja arkusza: **SG**

Wypełnia zdający

Numer PESEL zdającego\*

--	--	--	--	--	--	--	--	--	--	--	--	--	--	--	--	--	--	--	--

Miejsce na naklejkę z numerem  
PESEL i z kodem ośrodka

Czas trwania egzaminu: **180** minut.

PGF.04-02-24.06-SG

# EGZAMIN ZAWODOWY

## Rok 2024

### CZĘŚĆ PRAKTYCZNA

**PODSTAWA PROGRAMOWA**  
**2019**

#### Instrukcja dla zdającego

1. Na pierwszej stronie arkusza egzaminacyjnego wpisz w oznaczonym miejscu swój numer PESEL i naklej naklejkę z numerem PESEL i z kodem ośrodka.
2. Na KARCIE OCENY w oznaczonym miejscu przyklej naklejkę z numerem PESEL oraz wpisz:
  - swój numer PESEL\*,
  - oznaczenie kwalifikacji,
  - numer zadania,
  - numer stanowiska.
3. Sprawdź, czy arkusz egzaminacyjny zawiera 5 stron i nie zawiera błędów. Ewentualny brak stron lub inne usterki zgłoś przez podniesienie ręki przewodniczącemu zespołu nadzorującego.
4. Zapoznaj się z treścią zadania oraz stanowiskiem egzaminacyjnym. Masz na to 10 minut. Czas ten nie jest wliczany do czasu trwania egzaminu.
5. Czas rozpoczęcia i zakończenia pracy zapisze w widocznym miejscu przewodniczący zespołu nadzorującego.
6. Wykonaj samodzielnie zadanie egzaminacyjne. Przestrzegaj zasad bezpieczeństwa i organizacji pracy.
7. Po zakończeniu wykonania zadania pozostaw arkusz egzaminacyjny z rezultatami oraz KARTĘ OCENY na swoim stanowisku lub w miejscu wskazanym przez przewodniczącego zespołu nadzorującego.
8. Po uzyskaniu zgody zespołu nadzorującego możesz opuścić salę/miejsce przeprowadzania egzaminu.

**Powodzenia!**

\* w przypadku braku numeru PESEL – seria i numer paszportu lub innego dokumentu potwierdzającego tożsamość

## Zadanie egzaminacyjne

Na podstawie informacji zawartych w arkuszu egzaminacyjnym oraz plików z folderu **PGF.04-02-24.06-SG-materiały** umieszczonego na pulpicie komputera, przygotuj do drukowania cyfrowego dwustronną ulotkę DL. Hasło do folderu to **Ulotka312**

Zadanie wykonaj na przygotowanym stanowisku egzaminacyjnym, wyposażonym w komputer z niezbędnym oprogramowaniem. Rezultaty zapisz na pulpicie komputera w folderze nazwanym Twoim numerem PESEL w plikach:

- *logo.eps* w formacie wektorowym
- *pietruszka.tiff*, *łyżki.tiff*
- *przyprawy.jpg*
- *ulotka* w formacie PDF oraz wersji otwartej
- *impozycja\_PESEL.pdf*

Po zakończeniu pracy rezultaty nagraj na płytę, a następnie zgłoś przez podniesienie ręki chęć sprawdzenia nagranej przez siebie płyty na wyznaczonym do tego stanowisku. Po uzyskaniu zgody przewodniczącego Zespołu Nadzorującego podejdź do stanowiska i sprawdź jakość nagrania poprzez otwarcie każdego pliku nagranych na płytę. W przypadku negatywnego wyniku pierwszej próby sprawdzenia masz możliwość ponownego nagrania płyty CD/DVD i sprawdzenia jakości nagrania. Sprawdzoną płytę opisz swoim numerem PESEL i pozostaw wraz z arkuszem egzaminacyjnym na swoim stanowisku.

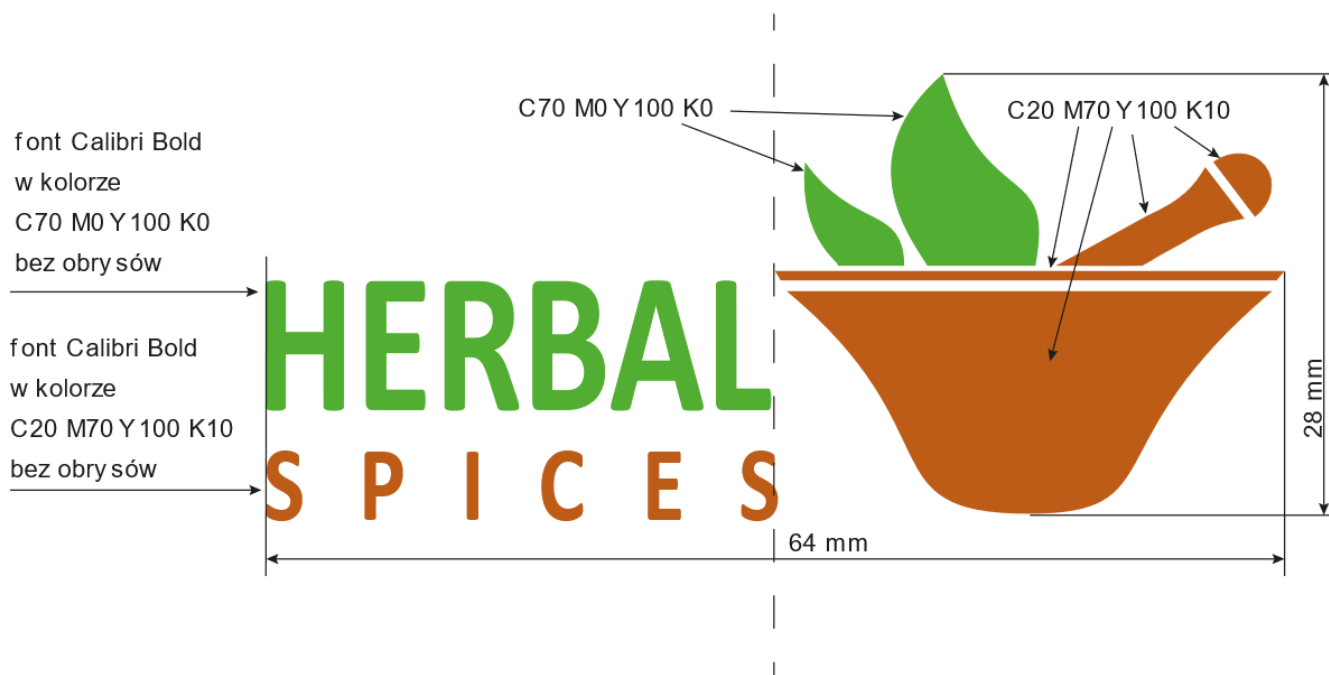
### Wytyczne dotyczące przygotowania projektu

<b>Uwaga:</b>	W zależności od wykorzystanego oprogramowania graficznego zapisz kopię plików otwartych w najniższej z dostępnych wersji zapisu np. CS6 (dla Adobe Illustratora lub Adobe InDesigna) lub CDRx7 (dla CoreIDRAW).
<i>logo.eps</i>	- logo w formacie wektorowym EPS wykonaj zgodnie ze szkicem wektorowego logo <i>Rysunek 1</i>
<i>pietruszka.tiff</i>	- bitmapę <i>pietruszka.tiff</i> przygotuj usuwając tło z pliku <i>pietruszka.jpg</i> ; - wycięty z tła element graficzny (pietruszka) w rozmiarze 72 x 47 mm, zapisz w formacie TIFF z zachowaniem przezroczystości (usunięte tło), w rozdzielczości 300 ppi, w trybie kolorów CMYK
<i>łyżki.tiff</i>	- bitmapę <i>łyżki.tiff</i> przygotuj usuwając tło z pliku <i>łyżki.jpg</i> - element graficzny (łyżki) przygotuj w rozmiarze 87 x 47 mm i zapisz w formacie TIFF z zachowaniem przezroczystości (usunięte tło), w rozdzielczości 300 ppi, w trybie kolorów CMYK
<i>przyprawy.jpg</i>	- bitmapę przygotuj w kształcie koła o średnicy 98 mm i zapisz w formacie JPG, w rozdzielczości 300 ppi, w trybie kolorów CMYK
<i>ulotka</i>	- na podstawie <i>Rysunków 2 i 3</i> wykonaj wersję otwartą ulotki w wybranym programie komputerowym, zapisz ją także w pliku PDF bez znaczników drukarskich
<i>impozycja_PESEL</i>	- zapisz w formacie PDF plik z ekonomiczną impozycją ulotki przygotowany do druku cyfrowego na arkuszu SRA3, uwzględniający wyłącznie znaczniki cięcia

Czas przeznaczony na wykonanie zadania wynosi 180 minut.

Ocenie podlegać będzie 6 rezultatów:

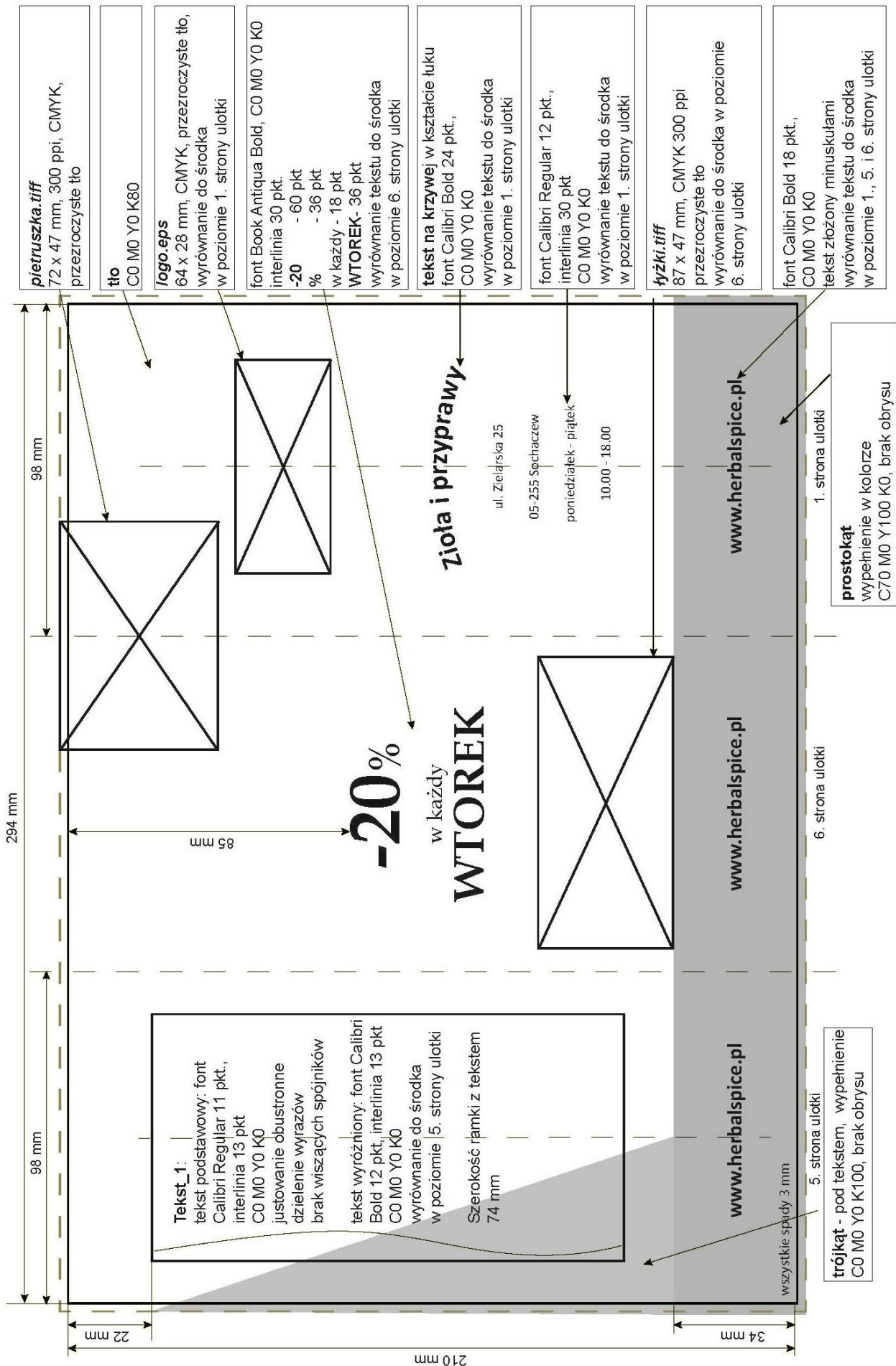
- *logo.eps* w formacie wektorowym
- bitmapy przygotowane do projektu ulotki
- projekt ulotki w pliku otwartym i PDF – awers – typografia
- projekt ulotki w pliku otwartym i PDF – awers – pozostałe elementy layoutu
- projekt ulotki w pliku otwartym i PDF – rewers
- impozycja ulotki w formacie PDF



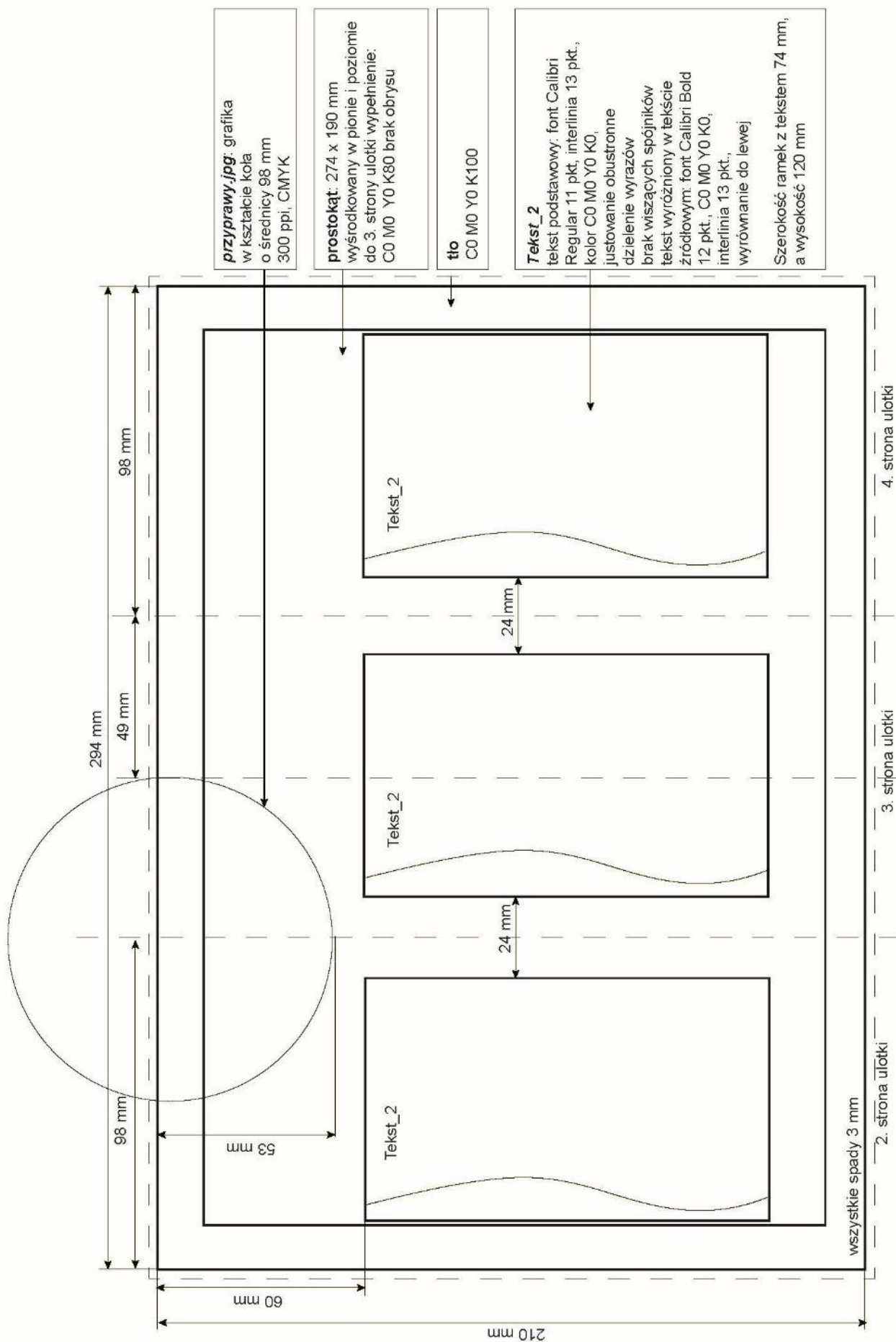
Rysunek 1. Szkic wektorowego logo

#### Opis do logo

- wszystkie 6 elementów graficznych logo wykonaj bez obrysów
- wszystkie 6 elementów logo umieść na przezroczystym tle
- fonty złóż bez obrysów



Rysunek 2. Szkic awersu ulotki



Rysunek 3. Szkic rewersu ulotki

[www.EgzaminZawodowy.info](https://www.EgzaminZawodowy.info)

[www.EgzaminZawodowy.info](https://www.EgzaminZawodowy.info)

