

Nazwa kwalifikacji: **Przygotowywanie oraz wykonywanie prac graficznych i publikacji cyfrowych**  
 Oznaczenie kwalifikacji: **AU.54**  
 Wersja arkusza: **X**  
 Czas trwania egzaminu: **60 minut**

AU.54-X-19.06

# EGZAMIN POTWIERDZAJĄCY KWALIFIKACJE W ZAWODZIE

Rok 2019

CZEŚĆ PISEMNA

**PODSTAWA PROGRAMOWA  
2017**

## Instrukcja dla zdającego

- Sprawdź, czy arkusz egzaminacyjny zawiera 11 stron. Ewentualny brak stron lub inne usterki zgłoś przewodniczącemu zespołu nadzorującego.
- Do arkusza dołączona jest KARTA ODPOWIEDZI, na której w oznaczonych miejscach:
  - wpisz oznaczenie kwalifikacji,
  - zamaluj kratkę z oznaczeniem wersji arkusza,
  - wpisz swój numer PESEL\*,
  - wpisz swoją datę urodzenia,
  - przyklej naklejkę ze swoim numerem PESEL.
- Arkusze egzaminacyjny zawiera test składający się z 40 zadań.
- Za każde poprawnie rozwiązane zadanie możesz uzyskać 1 punkt.
- Aby zdać część pisemną egzaminu musisz uzyskać co najmniej 20 punktów.
- Czytaj uważnie wszystkie zadania.
- Rozwiązania zaznaczaj na KARCIE ODPOWIEDZI długopisem lub piórem z czarnym tuszem/atramentem.
- Do każdego zadania podane są cztery możliwe odpowiedzi: A, B, C, D. Odpowiada im następujący układ krerek w KARCIE ODPOWIEDZI:

A	B	C	D
---	---	---	---

- Tylko jedna odpowiedź jest poprawna.
- Wybierz właściwą odpowiedź i zamaluj kratkę z odpowiadającą jej literą – np., gdy wybrałeś odpowiedź „A”:

<input checked="" type="checkbox"/>	B	C	D
-------------------------------------	---	---	---

- Staraj się wyraźnie zaznaczać odpowiedzi. Jeżeli się pomylisz i błędnie zaznaczysz odpowiedź, otocz ją kółkiem i zaznacz odpowiedź, którą uważasz za poprawną, np.

<input checked="" type="checkbox"/>	B	C	<input checked="" type="checkbox"/>
-------------------------------------	---	---	-------------------------------------

- Po rozwiązaniu testu sprawdź, czy zaznaczyłeś wszystkie odpowiedzi na KARCIE ODPOWIEDZI i wprowadziłeś wszystkie dane, o których mowa w punkcie 2 tej instrukcji.

***Pamiętaj, że oddajesz przewodniczącemu zespołu nadzorującego tylko KARTĘ ODPOWIEDZI.***

***Powodzenia!***

\* w przypadku braku numeru PESEL – seria i numer paszportu lub innego dokumentu potwierdzającego tożsamość

### Zadanie 1.

Grafika wektorowa to tworzenie obrazu, w którym każdy element graficzny rysunku jest

- A. zbiorem pikseli o określonej wielkości, oddalonych od siebie w ściśle określony sposób.
- B. opisany przez równanie matematyczne, składający się z punktów o określonych współrzędnych połączonych liniami.
- C. sekwencją następujących po sobie obrazów tworzących iluzję ruchu pod warunkiem, że kolejne obrazy są wyświetlane odpowiednio szybko.
- D. obiektem budowanym z płaskich wielokątów (najczęściej trójkątów lub czworokątów), które mają wspólne wierzchołki i krawędzie.

### Zadanie 2.

Liczba pikseli przypadająca na jednostkę długości w grafice bitmapowej to

- A. liniatura rastra.
- B. głębia kolorów.
- C. wcięcie akapitowe.
- D. rozdzielczość obrazu.

### Zadanie 3.

Który z formatów plików graficznych **nie obsługuje** przezroczystości tła?

- A. GIF
- B. PNG
- C. TIFF
- D. JPEG

### Zadanie 4.

Który format zapisu fotografii z lustrzanki cyfrowej pozwala na zachowanie najwyższej jakości obrazu?

- A. JPG
- B. SCT
- C. BMP
- D. RAW

### Zadanie 5.

Wielobarwny wydruk jest analogowym źródłem do prac graficznych, który powinno się zdigitalizować poprzez zastosowanie operacji

- A. naświetlania CtP.
- B. skanowania refleksyjnego.
- C. skanowania transmisyjnego.
- D. rastrowania stochastycznego.

### Zadanie 6.

Które z narzędzi Adobe Photoshop pozwoli wyselekcjonować statek widoczny na zdjęciu?

- A. Lasso.
- B. Farba.
- C. Gumka.
- D. Kropplomierz.



### Zadanie 7.

Do narysowania nieregularnych kształtów logo pomocnym narzędziem wykorzystującym przeliczenie matematyczne zwane krzywą Béziera w Adobe Illustrator jest

- A. nóż.
- B. pióro.
- C. cięcie na plasterki.
- D. siatka perspektywy.

### Zadanie 8.

Które oprogramowanie jest stosowane do rozpoznawania pisma w graficznym pliku bitmapowym podczas skanowania oraz przekształcania go w edytowalny tekst?

- A. ZIP
- B. RIP
- C. CAD
- D. OCR

### Zadanie 9.

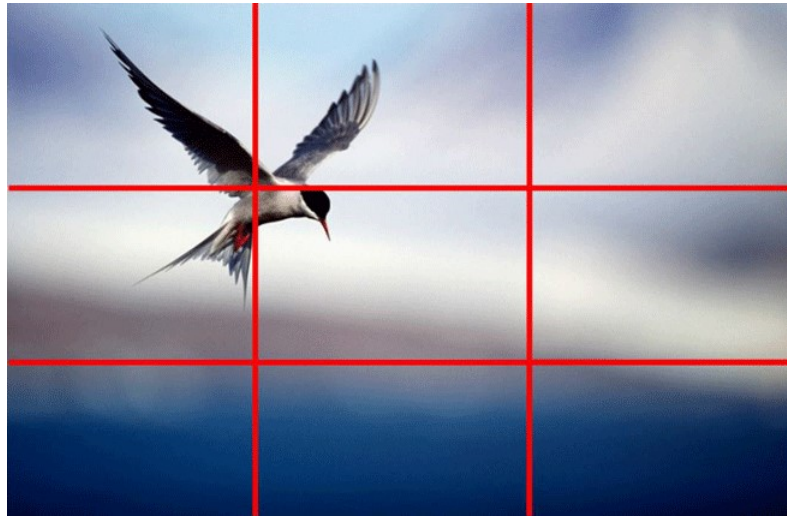
Które parametry bitmapy należy uwzględnić w programie graficznym, przygotowując materiał cyfrowy do zastosowania w projekcie ulotki?

- A. Kontrast barw, tonowanie HDR, rozdzielczość.
- B. Sposób kadrowania, ekspozycję, kontrast barw.
- C. Wymiary bitmapy, rozdzielczość, tryb kolorów.
- D. Tryb kolorów, zastosowane filtry, autodopasowanie.

### Zadanie 10.

Na zdjęciu pokazano zastosowanie zasady kompozycji w fotografii określanej jako

- A. piramida.
- B. trójkopdział.
- C. złota spirala.
- D. złota proporcja.



### Zadanie 11.

Logo firmy, która chce podkreślić swoją siłę, elegancję i prestiż, powinno być zaprojektowane w kolorze

- A. żółtym.
- B. czarnym.
- C. zielonym.
- D. błękitnym.

### Zadanie 12.

Do prawidłowego odtwarzania barw w produkcji poligraficznej jest stosowany CMS – system zarządzania kolorami, a podstawą jego działania jest określenie

- A. profilu ICC, skali szarości.
- B. przestrzeni barwnej, profilu ICC.
- C. składu kolorów RGB, nasycenia kolorów.
- D. modułu dopasowania kolorów, jasności kolorów.

### Zadanie 13.

W której przestrzeni barwnej należy przygotować grafikę przeznaczoną do publikacji w Internecie?

- A. HSL
- B. LAB
- C. HSB
- D. RGB

## Zadanie 14.

Rozdzielczość bitmapy 8 x 5 cm przeznaczonej do druku offsetowego powinna wynosić

- A. 72÷96 ppi
- B. 120÷150 dpi
- C. 240÷300 ppi
- D. 600÷720 dpi

## Zadanie 15.

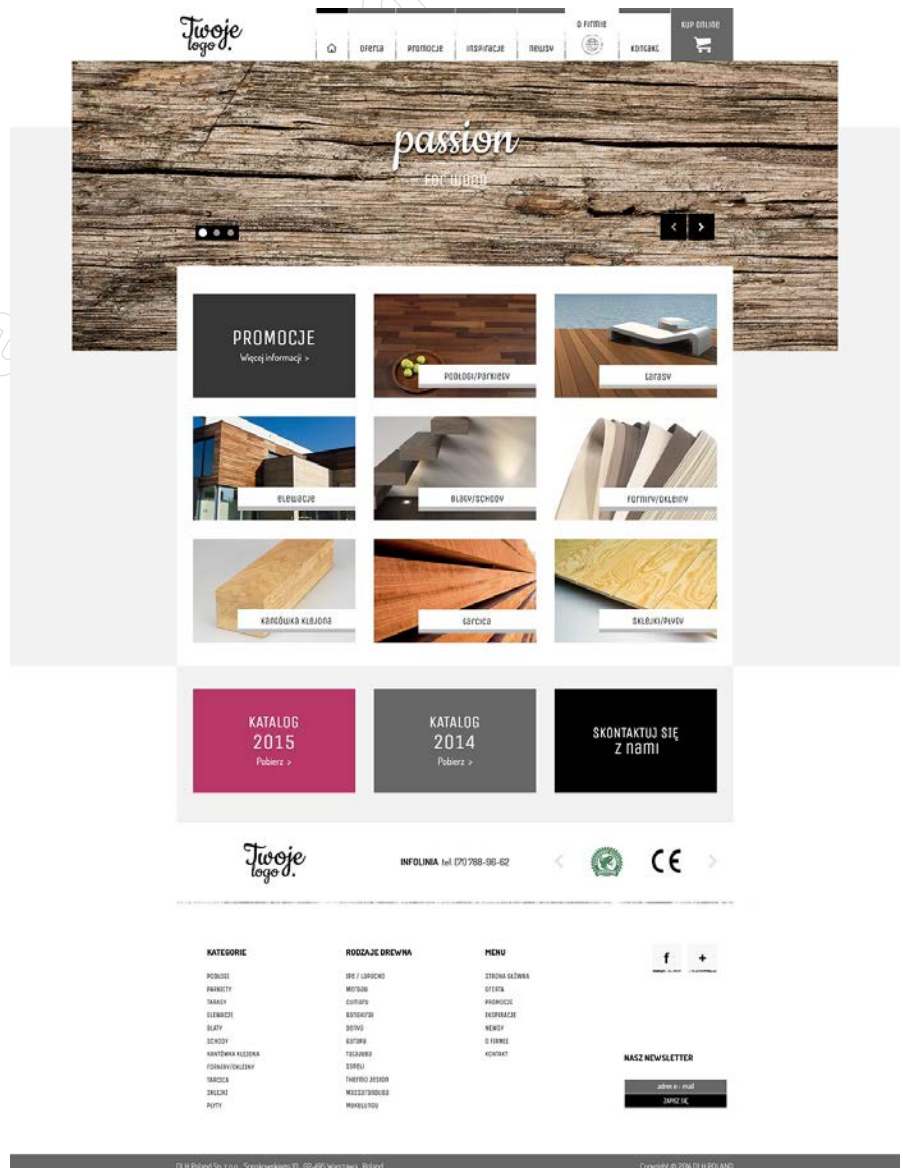
Który program z pakietu Adobe umożliwia tworzenie obiektów wektorowych?

- A. Ilustrator
- B. Fireworks
- C. Photoshop
- D. Dreamweaver

## Zadanie 16.

Przygotowanie rozmieszczenia kompozycji graficzno-tekstowej pokazanej na ilustracji jest określane w procesach przygotowawczych (prepress) jako

- A. łam.
- B. layout.
- C. stronica.
- D. frontypis.



### Zadanie 17.

Do obróbki zdjęć i tworzenia kompozycji graficzno-tekstowych należy zastosować program

- A. Audacity
- B. Puzzle Flow
- C. Adobe Photoshop
- D. Adobe AfterEffects

### Zadanie 18.

Na przedstawionej ilustracji projektu opakowania zielona linia wskazuje

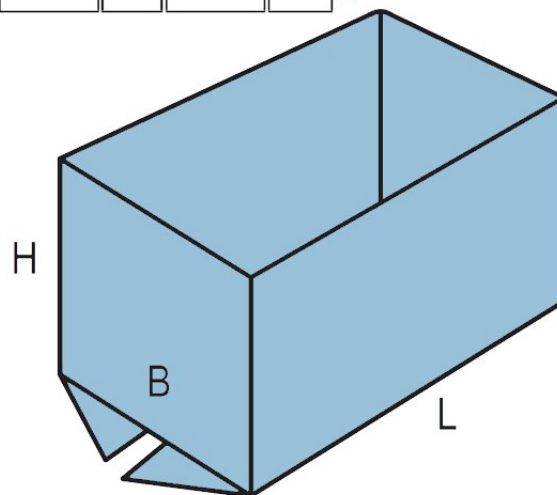
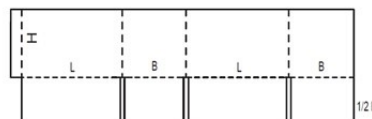
- A. zarys etykiety.
- B. linię perforacji.
- C. kształt wykrojnika.
- D. wymiar formy drukowej.



### Zadanie 19.

Przygotowany projekt opakowania pokazanego na ilustracji zalicza się do opakowań

- A. sleeve.
- B. display.
- C. klapowych.
- D. fasonowych.



### Zadanie 20.

Który format zapisu grafiki bitmapowej należy zastosować, aby nie utracić żadnych informacji, w tym warstw obrazów?

- A. GIF
- B. PSD
- C. JPEG
- D. PNG

### Zadanie 21.

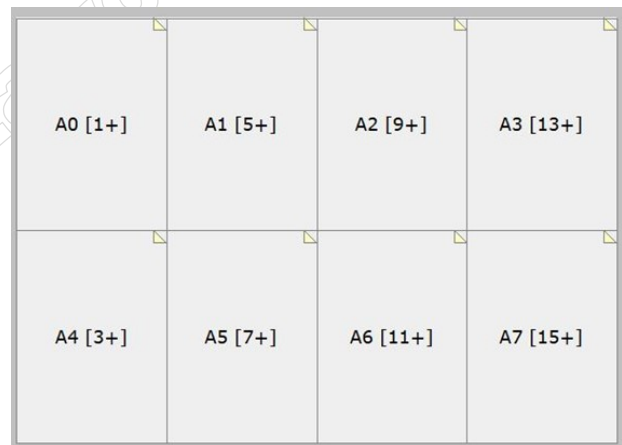
Przygotowany projekt akcydensu przeznaczonego do drukowania powinien zostać przekonwertowany do pliku kompozytowego

- A. EPS
- B. PDF
- C. TIFF
- D. INDD

### Zadanie 22.

Przedstawiona na rysunku pierwsza strona wzorca impozycji dla publikacji to impozycja składki

- A. 4-stronicowej.
- B. 8-stronicowej.
- C. 16-stronicowej.
- D. 32-stronicowej.



### Zadanie 23.

Przygotowanie książki do drukowania wymaga wprowadzenia paginacji, czyli

- A. numeracji stron.
- B. niezadrukowanej stronicy.
- C. określenia praw autorskich.
- D. numeru identyfikacyjnego książki.

### Zadanie 24.

Fragment tekstu pomiędzy wierszem akapitowym a końcowym w publikacji nazywany jest

- A. interlinią.
- B. akapitem.
- C. kolofonem.
- D. rozdziałem.

### Zadanie 25.

Projektowanie 192-stronicowej publikacji do drukowania w ilości 100 000 egzemplarzy wymaga przestrzegania zasad przygotowania plików do druku w technologii

- A. sitowej.
- B. offsetowej.
- C. tamponowej.
- D. fleksograficznej.

### Zadanie 26.

W którym programie można wykonać gazetkę reklamową przeznaczoną do interaktywnego wyświetlania?

- A. IrfanView
- B. Puzzle Flow
- C. Corel Painter
- D. Adobe InDesign

### Zadanie 27.

Błąd w składzie tekstu zaznaczony czerwonymi liniami na rysunku nazywany jest

- A. dywizem.
- B. bękartem.
- C. zawieszka.
- D. korytarzem.

➤ **NAJWAŻNIEJSZE:**

#### Media spotkają się w Dreźnie

Katarzyna Fedro | 02-06-2010 | Współpraca zagraniczna

08.06.2010 r., o godz. 19.00 w Dreźnie odbędzie się finał konkursu Polsko-Niemiecka Nagroda Dziennikarska, którego współorganizatorem jest Województwo Lubuskie. Marszałek Marcin Jabłoński przejmie pałeczkę organizatora z rąk premiera Saksonii Stanisława Tilicha. Galę poprzedzą międzynarodowe spotkania – III Polsko-Niemieckie Dni Mediów. W otwarciu, 07.06.2010 r., o godz. 18.00 w drezdeńskim ratuszu oraz w Forum Mediów odbywającym się następnego dnia weźmie udział wicemarszałek Elżbieta Polak. Za rok przedsięwzięcie odbędzie się w Zielonej Górze.

#### Konferencja: Dobre praktyki projektów unijnych

Katarzyna Fedro | 04-06-2010 | Marszałek

11.06.2010 r., o godz. 10.00 w sali kolumnowej urzędu marszałkowskiego w Zielonej Górze marszałek Marcin Jabłoński otworzy konferencję pt. „Dobre praktyki projektów unijnych w regionie. Podsumowanie projektu pn. „Budowa Lubuskiego Systemu Innowacji”. Spotkanie będzie również okazją do promocji publikacji „LUBUSKIE Zaprojektowane”.

➤ **WAŻNE DZIŚ:**

#### Które odcinki dróg wojewódzkich zamknijemy?

04.06.2010 r. już tylko odcinki trzech dróg wojewódzkich są nieprzejezdne z powodu powodzi w Lubuskiem.

#### Podziękowanie za pomoc Izbie Celnej w Rzepinie

Specjalne, pisemne podziękowania za osobiste zaangażowanie w sprawie utrzymania struktury Oddziału Izby Celnej w Rzepinie skierował do Marszałka Województwa Lubuskiego Marcina Jabłońskiego Jacek Staniszecki Przewodniczący Federacji Związków Zawodowych Służby Celnej.

#### W sobotę ucztą dla miłośników koni

Pokazy jeździeckie, towarzyskie zawody w skokach przez przeszkody i ujeżdżanie – to kilka z atrakcji VIII Święta Konia, które odbędzie się 05.06.2010 r., w godz. 12.00-19.00 w Pałacu Mierzędź. Podczas imprezy nie zabraknie atrakcji dla dzieci oraz kulinarnych zabaw z publicznością.

#### Wsparcie lubuskiej gospodarki

Indykatory Planu Inwestycyjnego – Lista Projektów Kluczowych Lubuskiego Regionalnego Programu Operacyjnego na lata 2007-2013

### Zadanie 28.

Który z zapisanych tekstów jest złożony zgodnie z zasadami składu?

- A. 30kg
- B. 20°C
- C. 20 %
- D. 20-30mm

### Zadanie 29.

Album składający się z fotografii, który ma być publikowany wyłącznie w Internecie, należy zapisać z parametrami:

- A. 72 ppi, RGB
- B. 250 dpi, RGB
- C. 72 dpi, CMYK
- D. 300 ppi, CMYK

### Zadanie 30.

W którym miejscu publikacji jest zamieszczony rodzaj praw autorskich?

- A. W spisie ilustracji.
- B. Na stronie wakatowej.
- C. Na stronie redakcyjnej.
- D. W przypisach bibliograficznych.

### Zadanie 31.

Które oznaczenie odpowiada formatowi czasopisma o wymiarach 250 x 350 mm?

- A. A3
- B. A4
- C. B4
- D. B3

### Zadanie 32.

Jakie są wymiary netto broszury, jeżeli założono 3 mm spady z każdej strony, a wymiar brutto wynosi 154 x 216 mm?

- A. 148 x 220 mm
- B. 148 x 210 mm
- C. 151 x 213 mm
- D. 154 x 210 mm

### Zadanie 33.

Który program pozwala wykonać skład publikacji graficzno-tekstowych?

- A. Blender
- B. ArtiosCad
- C. Adobe InDesign
- D. Corel Photo Paint

### Zadanie 34.

Wskaż charakterystyczne parametry układu typograficznego strony przedstawionej na ilustracji.

- A. Jeden łam, dwie kolumny.
- B. Jedna kolumna, dwa łamy.
- C. Cztery kolumny, jeden łam.
- D. Jedna kolumna, cztery łamy.



### Zadanie 35.

Bezpośrednie naświetlanie formy drukowej w maszynie drukującej offsetowej oznaczane jest w poligrafii akronimem

- A. CIP
- B. RIP
- C. CtFilm
- D. CtPress

### Zadanie 36.

Ile separacji barwnych należy przygotować do wykonania offsetowych form drukowych dla druku o kolorystyce 4+1?

- A. 1 separację.
- B. 4 separacje.
- C. 5 separacji.
- D. 8 separacji.

### Zadanie 37.

Który program oraz narzędzie pozwalają wstępnie ocenić prawidłowość wykonania pliku PDF do drukowania?

- A. Impozycjoner, papiery i płyty.
- B. Adobe InDesign, style obiektu.
- C. Corel Draw, menadżer obiektów.
- D. Adobe Acrobat, podgląd wyjściowy.

### Zadanie 38.

Celem wykonania impozycji jest

- A. wizualizacja opakowania w 3D.
- B. ocena spektrofotometryczna wydruków.
- C. naniesienie znaków korektorskich w tekście.
- D. ekonomiczne rozmieszczenie użytków na arkuszu.

### Zadanie 39.

Który program pozwala na automatyczną impozycję?

- A. Audacity
- B. NotePad++
- C. Impozycjoner
- D. Adobe Illustrator

### Zadanie 40.

Który z materiałów jest materiałem wyjściowym do przygotowania certyfikowanej odbitki próbnej?

- A. Plik PDF.
- B. Plik PNG.
- C. Forma kopiowa.
- D. Forma drukowa.