

Nazwa kwalifikacji: **Montaż i obsługa prostych maszyn i urządzeń**
Oznaczenie kwalifikacji: **MG.02**
Numer zadania: **01**
Wersja arkusza: **SG**

Wypełnia zdający

Numer PESEL zdającego*

--	--	--	--	--	--	--	--	--	--	--	--	--	--	--	--	--	--	--	--

Miejsce na naklejkę z numerem
PESEL i z kodem ośrodka

Czas trwania egzaminu: **120** minut.

MG.02-01-21.06-SG

EGZAMIN POTWIERDZAJĄCY KWALIFIKACJE W ZAWODZIE

Rok 2021

CZĘŚĆ PRAKTYCZNA

**PODSTAWA PROGRAMOWA
2017**

Instrukcja dla zdającego

1. Na pierwszej stronie arkusza egzaminacyjnego wpisz w oznaczonym miejscu swój numer PESEL i naklej naklejkę z numerem PESEL i z kodem ośrodka.
2. Na KARCIE OCENY w oznaczonym miejscu przyklej naklejkę z numerem PESEL oraz wpisz:
 - swój numer PESEL*,
 - oznaczenie kwalifikacji,
 - numer zadania,
 - numer stanowiska.
3. KARTĘ OCENY przełącz zespołowi nadzorującemu.
4. Sprawdź, czy arkusz egzaminacyjny zawiera 5 stron i nie zawiera błędów. Ewentualny brak stron lub inne usterki zgłoś przez podniesienie ręki przewodniczącemu zespołu nadzorującego.
5. Zapoznaj się z treścią zadania oraz stanowiskiem egzaminacyjnym. Masz na to 10 minut. Czas ten nie jest wliczany do czasu trwania egzaminu.
6. Czas rozpoczęcia i zakończenia pracy zapisze w widocznym miejscu przewodniczący zespołu nadzorującego.
7. Wykonaj samodzielnie zadanie egzaminacyjne. Przestrzegaj zasad bezpieczeństwa i organizacji pracy.
8. Jeżeli w zadaniu egzaminacyjnym występuje polecenie „zgłoś gotowość do oceny przez podniesienie ręki”, to zastosuj się do polecenia i poczekaj na decyzję przewodniczącego zespołu nadzorującego.
9. Po zakończeniu wykonania zadania pozostaw rezultaty oraz arkusz egzaminacyjny na swoim stanowisku lub w miejscu wskazanym przez przewodniczącego zespołu nadzorującego.
10. Po uzyskaniu zgody zespołu nadzorującego możesz opuścić salę/miejsce przeprowadzania egzaminu.

Powodzenia!

* w przypadku braku numeru PESEL – seria i numer paszportu lub innego dokumentu potwierdzającego tożsamość

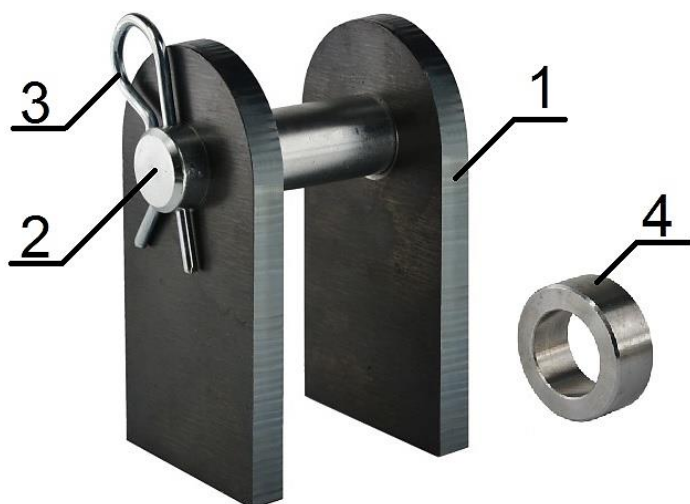
Zadanie egzaminacyjne

Na podstawie załączonych rysunków:

- wykonaj otwory we wspornikach do mocowania siłownika zgodnie z rysunkiem 2,
- dokonaj weryfikacji części podzespołu mocowania siłownika uzupełniając tabelę pomiarów zamieszczoną w arkuszu egzaminacyjnym,
- zgłoś przewodniczącemu ZN przez podniesienie ręki gotowość do oceny wykonanych wsporników i weryfikacji części,
- części podzespołu przedstawione na rysunkach 3 i 4 znajdują się na stanowisku,
- zmontuj podzespół mocowania siłownika zgodnie z rysunkiem 1,
- zgłoś przewodniczącemu ZN przez podniesienie ręki gotowość do oceny wykonanego montażu,
- zdemontuj części podzespołu i zabezpiecz je przed wpływem wilgoci.

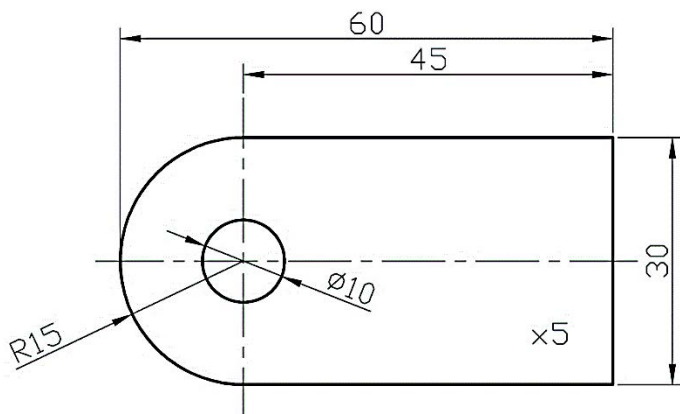
Obróbkę, montaż, demontaż i konserwację części podzespołu mocowania siłownika wykonaj na przygotowanym stanowisku egzaminacyjnym z zachowaniem zasad bezpieczeństwa i higieny pracy, ochrony przeciwpożarowej i ergonomii związanych z użytkowaniem obrabiarek i narzędzi skrawających do ręcznej i maszynowej obróbki metali oraz środków chemicznych.

Po wykonaniu zadania oczyść narzędzia i uporządkuj stanowisko pracy.



4.	Tuleja dystansowa	2
3.	Zawleczka	1
2.	Sworzeń	1
1.	Wspornik	2
Nr cz.	Nazwa części	Szt.
Nazwa podzespołu Podzespół mocowania silownika		Nr rys. 1

Rysunek 1.

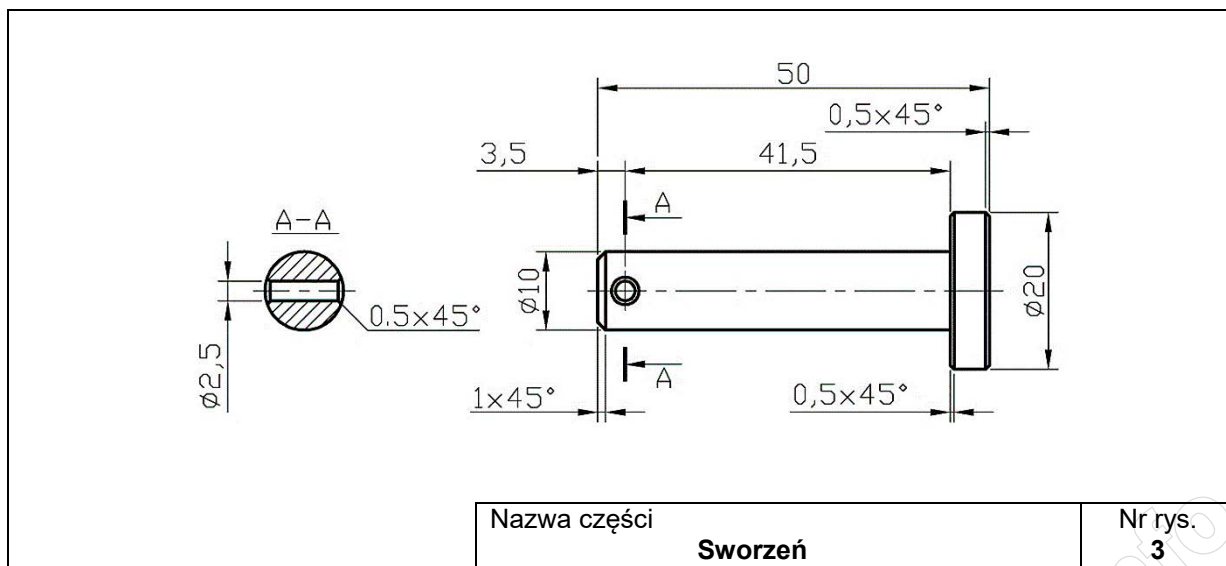


Otwór fazować 1x45°
Ostre krawędzie stępić

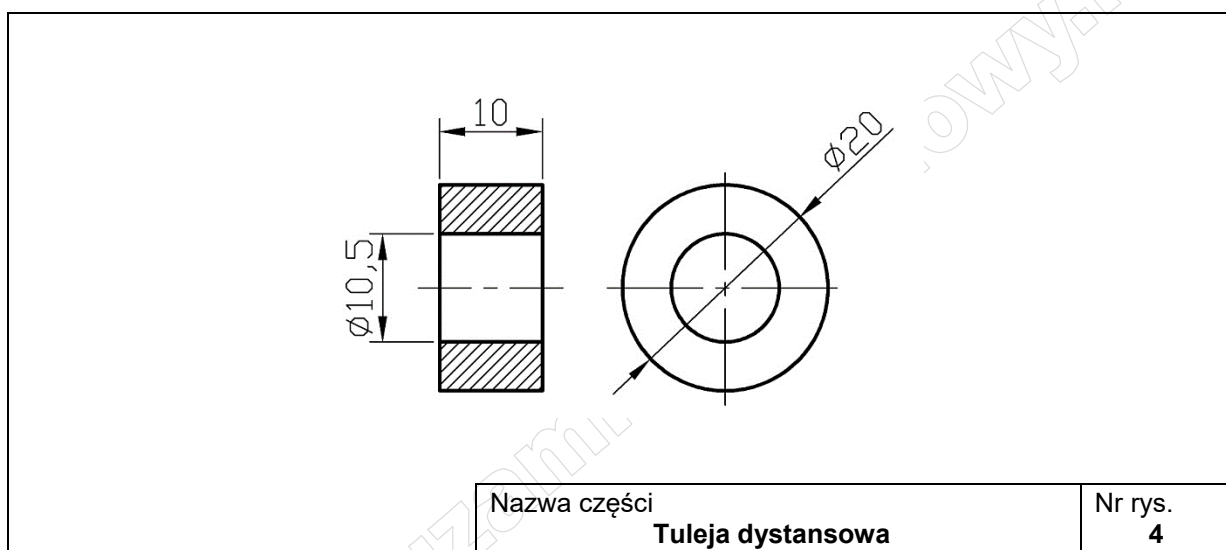
Uwagi:

Nazwa części Wspornik	Nr rys. 2
---------------------------------	---------------------

Rysunek 2.



Rysunek 3.



Rysunek 4.

Czas przeznaczony na wykonanie zadania wynosi 120 minut.

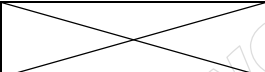
Ocenię podlegać będą 3 rezultaty:

- weryfikacja wymiarów części - tabela pomiarów,
- wykonane wsporniki,
- zmontowany podzespół mocowania siłownika

oraz

przebieg wykonania części, montażu, demontażu i konserwacji części podzespołu mocowania siłownika.

Tabela pomiarów – wypełnia zdający

Lp.	Wymiar części podzespołu mocowania siłownika	Wynik pomiaru mm	Czy wynik pomiaru zgadza się z rysunkiem*
1.	Wysokość wspornika		TAK / NIE
2.	Szerokość wspornika		TAK / NIE
3.	Wysokość tulei		TAK / NIE
4.	Średnica wewnętrzna tulei		TAK / NIE
5.	Średnica zewnętrzna tulei		TAK / NIE
6.	Długość całkowita sworznia		TAK / NIE
7.	Średnica sworznia		TAK / NIE
8.	Średnica łba sworznia		TAK / NIE
9.	Zawlecзка wsuwa się w otwór w sworzniu		TAK / NIE

* - niepotrzebne skreślić