

Arkusze zawiera informacje prawnie chronione do momentu rozpoczęcia egzaminu

Układ graficzny © CKE 2015

CKE **CENTRALNA
KOMISJA
EGZAMINACYJNA**

Nazwa kwalifikacji: **Organizacja przewozu środkami transportu drogowego**

Oznaczenie kwalifikacji: **A.70**

Wersja arkusza: **X**

A.70-X-15.08

Czas trwania egzaminu: **60 minut**

EGZAMIN POTWIERDZAJĄCY KWALIFIKACJE W ZAWODZIE

Rok 2015

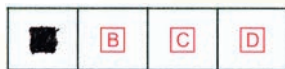
CZĘŚĆ PISEMNA

Instrukcja dla zdającego

1. Sprawdź, czy arkusz egzaminacyjny zawiera 9 stron. Ewentualny brak stron lub inne usterki zgłoś przewodniczącemu zespołu nadzorującego.
2. Do arkusza dołączona jest KARTA ODPOWIEDZI, na której w oznaczonych miejscach:
 - wpisz oznaczenie kwalifikacji,
 - zamaluj kratkę z oznaczeniem wersji arkusza,
 - wpisz swój numer PESEL*,
 - wpisz swoją datę urodzenia,
 - przyklej naklejkę ze swoim numerem PESEL.
3. Arkusz egzaminacyjny zawiera test składający się z 40 zadań.
4. Za każde poprawnie rozwiązane zadanie możesz uzyskać 1 punkt.
5. Aby zdać część pisemną egzaminu musisz uzyskać co najmniej 20 punktów.
6. Czytaj uważnie wszystkie zadania.
7. Rozwiązania zaznaczaj na KARCIE ODPOWIEDZI długopisem lub piórem z czarnym tuszem/atramentem.
8. Do każdego zadania podane są cztery możliwe odpowiedzi: A, B, C, D. Odpowiada im następujący układ krerek w KARCIE ODPOWIEDZI:



9. Tylko jedna odpowiedź jest poprawna.
10. Wybierz właściwą odpowiedź i zamaluj kratkę z odpowiadającą jej literą – np., gdy wybrałeś odpowiedź „A”:



11. Staraj się wyraźnie zaznaczać odpowiedzi. Jeżeli się pomylisz i błędnie zaznaczysz odpowiedź, otocz ją kółkiem i zaznacz odpowiedź, którą uważasz za poprawną, np.



12. Po rozwiązaniu testu sprawdź, czy zaznaczyłeś wszystkie odpowiedzi na KARCIE ODPOWIEDZI i wprowadziłeś wszystkie dane, o których mowa w punkcie 2 tej instrukcji.

Pamiętaj, że oddajesz przewodniczącemu zespołu nadzorującego tylko KARTĘ ODPOWIEDZI.

Powodzenia!

* w przypadku braku numeru PESEL – seria i numer paszportu lub innego dokumentu potwierdzającego tożsamość

Zadanie 1.

Do najważniejszych właściwości chemicznych towarów należy zaliczyć

- A. skład.
- B. gęstość.
- C. trwałość.
- D. sprężystość.

Zadanie 2.

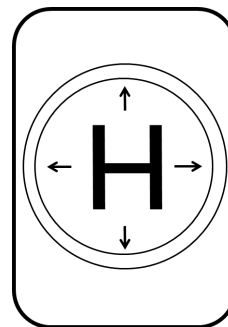
Gęstość nasypowa ładunków jest

- A. równa gęstości materiału.
- B. mniejsza niż gęstość materiału.
- C. nieco większa niż gęstość materiału.
- D. prawie dwukrotnie większa niż gęstość materiału.

Zadanie 3.

Załączony rysunek informuje o materiałach wrażliwych na

- A. toczenie.
- B. piętrzenie.
- C. przewracanie.
- D. warunki otoczenia.



Zadanie 4.

Nalepka na rysunku informuje o

- A. gazach sprężonych.
- B. cieczach łatwopalnych.
- C. palnych ciałach stałych.
- D. substancjach wybuchowych.



Zadanie 5.

Procesy zachodzące w ładunkach pod wpływem światła mają charakter

- A. fizyczny.
- B. chemiczny.
- C. mechaniczny.
- D. elektrochemiczny.

Zadanie 6.

Pozytywną cechą transportu drogowego ładunków jest

- A. małe zużycie zasobów naturalnych.
- B. zdolność do przewozów masowych.
- C. duże bezpieczeństwo przewożonych ładunków.
- D. obszar działania ograniczony tylko do granic kontynentów.

Zadanie 7.

Prosty proces transportowy charakteryzuje się

- A. niepowtarzalnością faz.
- B. liczbą przeładunków ograniczoną do dwóch.
- C. przemieszczaniem ładunków na duże odległości.
- D. przemieszczaniem ładunków z wykorzystaniem odprawy celnej uproszczonej.

Zadanie 8.

Do obowiązkowych ubezpieczeń komunikacyjnych zalicza się

- A. AC
- B. OC
- C. OWU
- D. CARGO

Zadanie 9.

Ubezpieczenie komunikacyjne AC w transporcie drogowym zawiera się na okres co najmniej

- A. 3 miesiące.
- B. 6 miesięcy.
- C. 9 miesięcy.
- D. 12 miesięcy.

Zadanie 10.

Franszyza redukcyjna polega na

- A. obniżeniu wypłaconego odszkodowania o określoną kwotę.
- B. wypłacie odszkodowania w wysokości określonej w umowie ubezpieczenia.
- C. wypłacie odszkodowania, gdy wysokość szkody przekroczyła w umowie kwotę sumy ubezpieczenia.
- D. wypłacie odszkodowania, gdy wysokość szkody przekroczyła w umowie procent sumy ubezpieczenia.

Zadanie 11.

DMC oznacza masę

- A. pojazdu w stanie nieruchomym i gotowego do drogi.
- B. naczepy i ładunku w stanie nieruchomym i gotowych do drogi.
- C. zespołu pojazdów w stanie nieruchomym i gotowego do drogi.
- D. pojazdu i ładunku w stanie nieruchomym i gotowych do drogi.

Zadanie 12.

Pilotowanie pojazdów nienormatywnych przez dwa pojazdy wykonujące pilotaż z przodu i z tyłu pojazdu jest wymagane, jeżeli

- A. długość pojazdu wraz z ładunkiem wynosi 26 m
- B. szerokość pojazdu wraz z ładunkiem wynosi 3 m
- C. wysokość pojazdu wraz z ładunkiem wynosi 4,5 m
- D. masa całkowita pojazdu wraz z ładunkiem wynosi 82 t

Zadanie 13.

Przewóz odpadów może wykonywać przewoźnik posiadający

- A. zgodę na przewóz odpadów komunalnych.
- B. zezwolenie na przewóz odpadów komunalnych.
- C. zatwierdzenie przewozu odpadów komunalnych.
- D. upoważnienie na przewóz odpadów komunalnych.

Zadanie 14.

Jeżeli po wydaniu przesyłki ujawniono ubytek lub uszkodzenie niedające się z zewnątrz zauważyć przy odbiorze, a powstałe w czasie przewozu, przewoźnik odpowiada materialnie do wysokości jej wartości, jednak nie później niż do

- A. 7 dni od dnia odbioru przesyłki.
- B. 14 dni od dnia odbioru przesyłki.
- C. 7 dni (nie wliczając niedziel i świąt) od dnia odbioru przesyłki.
- D. 14 dni (nie wliczając niedziel i świąt) od dnia odbioru przesyłki.

Zadanie 15.

W tabeli przedstawiono fragment zakresu odpowiedzialności załogi pojazdu w operacjach transportowych. Wynika z tego, że członkowie załogi ponoszą odpowiedzialność w częściach

| Zakres odpowiedzialności załogi pojazdu |
|--|
| 6. Za bezpieczną realizację przewozu i prawidłowe zabezpieczenie ładunku odpowiada załoga pojazdu. 7. Gdy nie jest możliwe ustalenie stopnia winy i przyczynienia się poszczególnych członków załogi do powstania szkody w ładunku, odpowiadają oni solidarnie. |

- A. różnych.
- B. równych.
- C. większych.
- D. mniejszych.

Zadanie 16.

Celem zapewnienia humanitarnego przewozu koni w wieku powyżej 6 miesięcy powierzchnia w przestrzeni ładunkowej na sztukę **nie powinna być mniejsza niż**

- A. 1,0 m² na sztukę.
- B. 1,2 m² na sztukę.
- C. 1,4 m² na sztukę.
- D. 1,6 m² na sztukę.

Zadanie 17.

W cysternie wielokomorowej przeznaczonej do przewozu towarów niebezpiecznych mogą być przewożone

- A. materiały różnych klas.
- B. tylko te same materiały.
- C. materiały tej samej podklasy.
- D. materiały promieniotwórcze razem ze żrącymi.

Zadanie 18.

Sporządzając krajowy list przewozowy, należy pamiętać o wpisaniu

- A. daty załadunku.
- B. danych karty kierowcy.
- C. numeru statystycznego ładunku.
- D. rodzaju przewozu wahadłowego.

Zadanie 19.

Podczas przewozu drobnicy między spedytorami przewoźnik zobowiązany jest posiadać wypełnioną

- A. kartę T1.
- B. listę MON.
- C. kartę pojazdu.
- D. listę ładunkową.

Zadanie 20.

Karnet ATA wypełnia przewoźnik wykonujący przewozy międzynarodowe

- A. towarów łatwo psujących się.
- B. odpadów w ruchu transgranicznym.
- C. towarów wywożonych jako mienie przesiedleńcze.
- D. przesyłek wywożonych na czas określony (np. dzieła sztuki na wystawę).

Zadanie 21.

Za przewóz 5 m³ drewna brzoźowego o ciężarze jednostkowym 850 kg/m³ przewoźnik pobiera opłatę 1,50 zł za km. Jaki będzie koszt przewozu 11 m³ tego drewna na odległość 150 km?

- A. 225 zł
- B. 480 zł
- C. 495 zł
- D. 500 zł

Zadanie 22.

Sporządzając kalkulację przewozu należy uwzględnić zależne od przebiegu koszty

- A. materiałów pędnych.
- B. delegacji kierowców.
- C. podatku od pojazdów.
- D. ubezpieczenia pojazdów.

Zadanie 23.

Głównym zadaniem programu komputerowego wspomagającego komunikację miejską powinno być

- A. zarządzanie finansami firmy.
- B. monitorowanie pracy kierowców.
- C. nawigacja środków transportu drogowego.
- D. projektowanie i synchronizacja rozkładów jazdy.

Zadanie 24.

W celu zapobieżenia transpiracji kierowca zobowiązany jest podczas przewozu ładunków roślinnych

- A. okresowo wietrzyć nadwozie.
- B. skrapiać wodą rośliny i podłogi w nadwoziu.
- C. zwiększać koncentrację dwutlenku węgla w nadwoziu.
- D. utrzymywać temperaturę w nadwoziu w granicach 0°C.

Zadanie 25.

Pojazdy przewożące gaz ziemny należy oznakować czterocyfrowym numerem rozpoznawczym

- A. 1075
- B. 1170
- C. 1203
- D. 1830

Zadanie 26.

Kierowca sprzęgający naczepę z samochodem łączy ją z urządzeniem sprzęgającym

- A. hakowym.
- B. śrubowym.
- C. siodłowym.
- D. uniwersalnym.

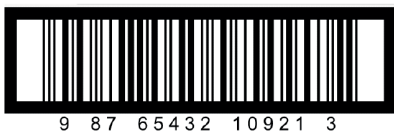
Zadanie 27.

Przewożone na lawecie samochody osobowe należy zabezpieczać i mocować za pomocą

- A. klinów i pasów.
- B. odciągów linowych.
- C. mat antypoślizgowych.
- D. poduszek powietrznych.

Zadanie 28.

Kod kreskowy EAN-14 przedstawia rysunek



A.



B.



C.



D.

Zadanie 29.

ADC (Automatic Data Capture) jest systemem

- A. transportu jednostek ładunkowych.
- B. załadunku jednostek ładunkowych.
- C. identyfikacji jednostek ładunkowych.
- D. magazynowania jednostek ładunkowych.

Zadanie 30.

Organizując regularne przewozy osób na obszarze powiatu należy uzyskać zezwolenie od właściwego

- A. wójta.
- B. starosty.
- C. burmistrza.
- D. marszałka województwa.

Zadanie 31.

Planując niepubliczne przewozy regularne określonej grupy osób, z wyłączeniem innych osób, należy uzyskać zezwolenie na wykonywanie przewozów

- A. regularnych.
- B. wahadłowych.
- C. okazjonalnych.
- D. regularnych specjalnych.

Zadanie 32.

Cechą regularnego transportu drogowego jest

- A. charakter niepubliczny.
- B. swoboda wyboru trasy.
- C. przewóz określonej grupy osób.
- D. indywidualna odpłatność za przejazd.

Zadanie 33.

Cechą regularnego specjalnego transportu drogowego jest

- A. realizowanie przewozów zgodnie z rozkładem jazdy.
- B. pobieranie opłaty za przejazd zgodnie z cennikiem opłat.
- C. przewóz pracowników przedsiębiorcy wykonującego przewóz.
- D. wydanie pasażerowi potwierdzenia wniesienia opłaty za przejazd.

Zadanie 34.

Cechą okazjonalnego transportu drogowego jest realizowanie przewozów pojazdami o liczbie miejsc **nie mniejszej** niż

- A. 7
- B. 9
- C. 15
- D. 17

Zadanie 35.

Podczas korzystania z autobusu realizującego międzynarodowy przewóz regularny pasażer zobowiązany jest

- A. posiadać bilet za przejazd.
- B. nadzorować przewożony bagaż nienormatywny.
- C. dbać o wewnętrzną i zewnętrzną czystość autobusu.
- D. zajmować miejsce siedzące podczas postoju autobusu.

Zadanie 36.

Sporządzenie formularza jazdy jest wymagane podczas wykonywania

- A. każdego przewozów międzynarodowych.
- B. regularnych przewozów międzynarodowych.
- C. okazjonalnych przewozów międzynarodowych.
- D. nieregularnych przewozów międzynarodowych.

Zadanie 37.

Podstawą do sporządzenia regulaminu przewozów jest

- A. prawo przewozowe.
- B. ustawa o transporcie drogowym.
- C. kodeks postępowania administracyjnego.
- D. ustawa o publicznym transporcie zbiorowym.

Zadanie 38.

Do programów komputerowych wspomagających transport publiczny zalicza się

- A. SAP
- B. AutoCad
- C. Map&Guide
- D. AGC BusMan

Zadanie 39.

Powszechnie stosowany program komputerowy Tachospeed jest przeznaczony do

- A. odczytu wykresówek.
- B. planowania przewozu.
- C. tworzenia rozkładu jazdy.
- D. planowania urlopów pracowników.

Zadanie 40.

Zgodnie z przepisami ustawowymi studenci uprawnieni są do korzystania w środkach komunikacji miejskiej z ulgi

- A. 37%
- B. 49%
- C. 50%
- D. 78%