

**Arkusz zawiera informacje prawnie
chronione do momentu rozpoczęcia egzaminu**

Układ graficzny © CKE 2017

CKE **CENTRALNA
KOMISJA
EGZAMINACYJNA**

Nazwa kwalifikacji: **Projektowanie wyrobów odzieżowych**

Oznaczenie kwalifikacji: **A.48**

Numer zadania: **01**

Wypełnia zdający

Miejsce na naklejkę z numerem
PESEL i z kodem ośrodka

Numer PESEL zdającego*

--	--	--	--	--	--	--	--	--	--	--	--	--	--	--	--	--	--	--	--

A.48-01-18.01

Czas trwania egzaminu: **120 minut**

EGZAMIN POTWIERDZAJĄCY KWALIFIKACJE W ZAWODZIE

Rok 2018

CZEŚĆ PRAKTYCZNA

Instrukcja dla zdającego

1. Na pierwszej stronie arkusza egzaminacyjnego wpisz w oznaczonym miejscu swój numer PESEL i naklej naklejkę z numerem PESEL i z kodem ośrodka.
2. Na **KARCIE OCENY** w oznaczonym miejscu przyklej naklejkę z numerem PESEL oraz wpisz:
 - swój numer PESEL*,
 - oznaczenie kwalifikacji,
 - numer zadania,
 - numer stanowiska.
3. Sprawdź, czy arkusz egzaminacyjny zawiera 7 stron i nie zawiera błędów. Ewentualny brak stron lub inne usterki zgłoś przez podniesienie ręki przewodniczącemu zespołu nadzorującego.
4. Zapoznaj się z treścią zadania oraz stanowiskiem egzaminacyjnym. Masz na to 10 minut. Czas ten nie jest wliczany do czasu trwania egzaminu.
5. Czas rozpoczęcia i zakończenia pracy zapisze w widocznym miejscu przewodniczący zespołu nadzorującego.
6. Wykonaj samodzielnie zadanie egzaminacyjne. Przestrzegaj zasad bezpieczeństwa i organizacji pracy.
7. Po zakończeniu wykonania zadania pozostaw arkusz egzaminacyjny z rezultatami oraz **KARTĘ OCENY** na swoim stanowisku lub w miejscu wskazanym przez przewodniczącego zespołu nadzorującego.
8. Po uzyskaniu zgody zespołu nadzorującego możesz opuścić salę/miejsce przeprowadzania egzaminu.

Powodzenia!

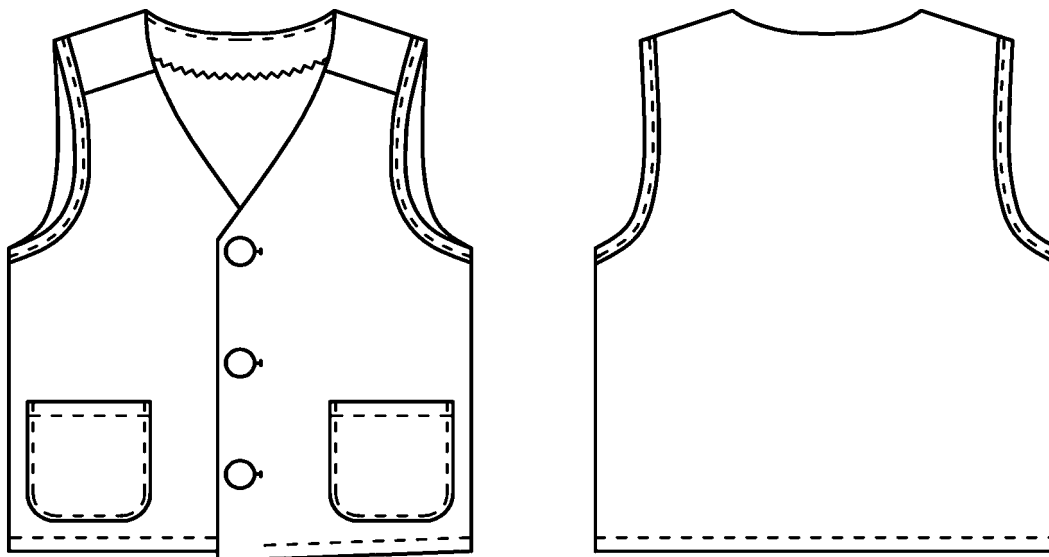
* w przypadku braku numeru PESEL – seria i numer paszportu lub innego dokumentu potwierdzającego tożsamość

Zadanie egzaminacyjne

Na podstawie rysunku modelowego i opisu modelu opracuj dokumentację techniczno-technologiczną wyrobu odzieżowego, niezbędną do wykonania serii kamizelek chłopięcych, którą stanowią tabele 1÷6 zamieszczone w arkuszu egzaminacyjnym w części *Dokumentacja techniczno-technologiczna kamizelki chłopięcej*. Tabele wypełnij.

Po zakończeniu pracy pozostaw arkusz na stanowisku egzaminacyjnym.

Rysunek modelowy kamizelki chłopięcej



Opis modelu

Kamizelka chłopięca z gabardyny bawełnianej w kolorze granatowym. Szwy barkowe przesunięte do przodu. Na przodach kamizelki naszyte kieszenie nakładane. Górna krawędź kieszeni wykończona obrębem i przestębnowana na szerokość 1,5 cm. Zapięcie jednorzędowe na 3 guziki. Krawędzie przodów i tyłu wykończone obłożeniami. Obłożenia przodu krojone razem z przodami. Obłożenia przodu i tyłu podklejone wkładem klejowym, połączone szwem zwykłym, szew rozprasowany, krawędź zewnętrzna szwu obrzucona. Obłożenia doszyte do krawędzi podkroju szyi w przodach i w tyle, obłożenie podkroju szyi w tyle przestębnowane po szwie na 0,1 cm. Krawędzie podkrojów pach wykończone lamówką o szerokości 1 cm z perkalu (tkanina bawełniana w kolorze tkaniny zasadniczej). Lamówka zamocowana do szwów bocznych. Szwy boczne i barkowe zaprasowane i obrzucone. Dół kamizelki wykończony obrębem, podwinięty i przestębnowany na 1,5 cm. Obłożenia przodów zszyte szwem zwykłym z przodami na linii dołu kamizelki. Krawędzie zewnętrzne obłożeń zamocowane do obrębu na linii stębnowania, stębnowanie dołu kamizelki na długości pomiędzy punktami zamocowania krawędzi obłożeń.

Czas przeznaczony na wykonanie zadania wynosi 120 minut.

Ocenię podlegać będzie 6 rezultatów:

- wymagania techniczne wykonania kamizelki chłopięcej – tabela 1,
- fazy technologiczne występujące w procesie wytwarzania kamizelki chłopięcej z przyporządkowaniem maszyn, urządzeń i przyrządów – tabela 2,
- zestawienie konstrukcyjnych elementów składowych kamizelki chłopięcej – tabela 3,
- informacje o sposobie konserwacji kamizelki chłopięcej – tabela 4,
- wykaz zabiegów obróbki technologicznej elementów konstrukcyjnych kamizelki chłopięcej z uwzględnieniem obróbki parowo-ciepłej i wykończenia zgodnie z przebiegiem procesu technologicznego – tabela 5,
- rysunek instruktażowy połączenia przodu z tyłem i naszywania kieszeni w kamizelce chłopięcej – tabela 6.

DOKUMENTACJA TECHNICZNO-TECHNOLOGICZNA KAMIZELKI CHŁOPIĘCEJ

Tabela 1. Wymagania techniczne wykonania kamizelki chłopięcej

I. Wykaz materiałów i dodatków krawieckich		
Lp.	Nazwa materiałów i dodatków krawieckich	Typ, rodzaj, charakterystyka
II. Wykaz badań laboratoryjnych stosowanych do określenia wskaźników właściwości higienicznych tkaniny bawełnianej przeznaczonej na kamizelkę chłopięcą		
Lp.	Nazwa badania laboratoryjnego (co najmniej trzy nazwy badań)	
III. Rodzaje szwów		
Lp.	Nazwa szwu	Szerokość szwu [cm]

Tabela 2. Fazy technologiczne występujące w procesie wytwarzania kamizelki chłpięcej z przyporządkowaniem maszyn, urządzeń i przyrządów

Lp.	Nazwa fazy technologicznej	Maszyny, urządzenia i przyrządy

Tabela 3. Zestawienie konstrukcyjnych elementów składowych kamizelki chłpięcej

Lp.	Nazwa elementu	Liczba sztuk	
		Tkanina zasadnicza	Wkład klejowy

Tabela 4. Informacje o sposobie konserwacji kamizelki chłpięcej

Lp.	Nazwa zabiegu konserwacji	Znak określający zabieg (lub opis zabiegu)
1.	Pranie	
2.	Bielenie	
3.	Suszenie	
4.	Prasowanie	
5.	Czyszczenie chemiczne	

Tabela 5. Wykaz zabiegów obróbki technologicznej elementów konstrukcyjnych kamizelki chłopięcej z uwzględnieniem obróbki parowo-ciepłej i wykończenia zgodnie z przebiegiem procesu technologicznego

Nazwa elementu konstrukcyjnego	Lp.	Opis zabiegu
Obłożenia		
Kieszenie		
Przód i tył		

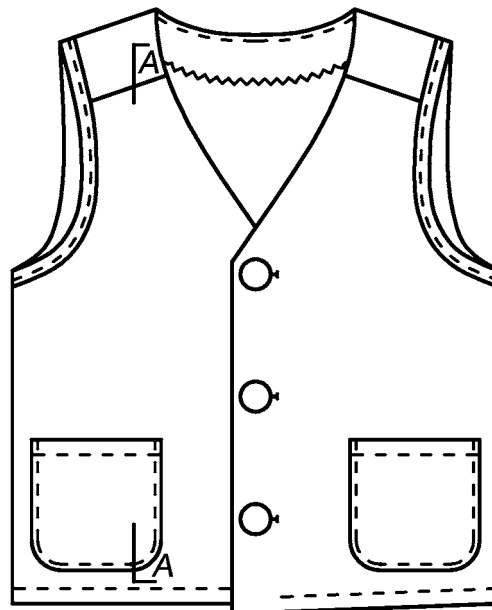
Wykończenie		

www.EgzaminZawodowy.info

Tabela 6. Rysunek instruktażowy połączenia przodu z tyłem i naszyta kieszeni w kamizelce chłopięcej

Przekrój węzła z numeracją elementów kamizelki
oraz zaznaczeniem kolejności zabiegów

A-A



Wykaz elementów

Wykaz zabiegów