

**Arkusz zawiera informacje prawnie  
chronione do momentu rozpoczęcia egzaminu**

Układ graficzny © CKE 2020

**CKE**  
**CENTRALNA  
KOMISJA  
EGZAMINACYJNA**

Nazwa kwalifikacji: **Wykonywanie zabiegów fryzjerskich**

Oznaczenie kwalifikacji: **A.19**

Wersja arkusza: **SG**

**A.19-SG-21.06**

Czas trwania egzaminu: **60 minut**

## **EGZAMIN POTWIERDZAJĄCY KWALIFIKACJE W ZAWODZIE**

**Rok 2021**

**CZĘŚĆ PISEMNA**

**PODSTAWA PROGRAMOWA  
2012**

### **Instrukcja dla zdającego**

1. Sprawdź, czy arkusz egzaminacyjny zawiera 9 stron. Ewentualny brak stron lub inne usterki zgłoś przewodniczącemu zespołu nadzorującego.
2. Do arkusza dołączona jest KARTA ODPOWIEDZI, na której w oznaczonych miejscach:
  - wpisz oznaczenie kwalifikacji,
  - zamaluj kratkę z oznaczeniem wersji arkusza,
  - wpisz swój numer PESEL\*,
  - wpisz swoją datę urodzenia,
  - przyklej naklejkę ze swoim numerem PESEL.
3. Arkusz egzaminacyjny zawiera test składający się z 40 zadań.
4. Za każde poprawnie rozwiązane zadanie możesz uzyskać 1 punkt.
5. Aby zdać część pisemną egzaminu musisz uzyskać co najmniej 20 punktów.
6. Czytaj uważnie wszystkie zadania.
7. Rozwiązania zaznaczaj na KARCIE ODPOWIEDZI długopisem lub piórem z czarnym tuszem/atramentem.
8. Do każdego zadania podane są cztery możliwe odpowiedzi: A, B, C, D. Odpowiada im następujący układ kratek w KARCIE ODPOWIEDZI:

A	B	C	D
---	---	---	---

9. Tylko jedna odpowiedź jest poprawna.
10. Wybierz właściwą odpowiedź i zamaluj kratkę z odpowiadającą jej literą – np., gdy wybrałeś odpowiedź „A”:

<input checked="" type="checkbox"/>	B	C	D
-------------------------------------	---	---	---

11. Staraj się wyraźnie zaznaczać odpowiedzi. Jeżeli się pomylisz i błędnie zaznaczysz odpowiedź, otocz ją kółkiem i zaznacz odpowiedź, którą uważasz za poprawną, np.

<input checked="" type="checkbox"/>	B	C	<input checked="" type="checkbox"/>
-------------------------------------	---	---	-------------------------------------

12. Po rozwiązaniu testu sprawdź, czy zaznaczyłeś wszystkie odpowiedzi na KARCIE ODPOWIEDZI i wprowadziłeś wszystkie dane, o których mowa w punkcie 2 tej instrukcji.

**Pamiętaj, że oddajesz przewodniczącemu zespołu nadzorującego tylko KARTĘ ODPOWIEDZI.**

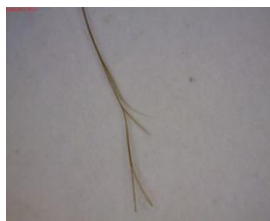
**Powodzenia!**

\* w przypadku braku numeru PESEL – seria i numer paszportu lub innego dokumentu potwierdzającego tożsamość

### Zadanie 1.



Ilustracja 1.



Ilustracja 2.



Ilustracja 3.



Ilustracja 4.

Na której ilustracji przedstawiono rozszczep podłużny włosów?

- A. Na ilustracji 1.
- B. Na ilustracji 2.
- C. Na ilustracji 3.
- D. Na ilustracji 4.

### Zadanie 2.

Którą ze zmian owłosionej skóry głowy przedstawia ilustracja?

- A. Łojotok.
- B. Łupież suchy.
- C. Grzybicę woszczynową.
- D. Łojotokowe zapalenie skóry.



### Zadanie 3.

Włosy suche i zniszczone z tendencją do łamania się należy myć

- A. wykonując intensywny masaż.
- B. na mokro, szamponem z zawartością łopianu.
- C. tylko na sucho, z zastosowaniem szamponów pudrowych.
- D. delikatnymi ruchami, szamponem zawierającym wyciąg z migdałów.

### Zadanie 4.

Do wykonania zabiegu trwałej ondulacji łagodnie alkaicznej, na konsoli fryzjerskiej należy zgromadzić: grzebień do rozczesywania włosów, plastikowy szpikulec, zestaw wałków, klamerki, plastikowe podkładki pod gumki, płyn do trwałej w aplikatorze, pelerynę foliową oraz preparat do

- A. stylizacji i utrwalenia fryzury.
- B. pielęgnacji włosów w aplikatorze.
- C. utrwalenia i podkreślenia skrętu po odkształceniu włosów.
- D. zabezpieczenia włosów przed wykonaniem trwałej ondulacji.

### Zadanie 5.

W jaki sposób szampon rumiankowy działa na skórę głowy?

- A. Ściągająco.
- B. Dezynfekująco.
- C. Natłuszczająco.
- D. Przeciwzapalnie.

### Zadanie 6.

Preparaty pielęgnacyjne zawierające kazeinę działają

- A. ochronnie i nawilżająco na włosy i skórę głowy.
- B. przeciwłupieżowo i zapobiegają wypadaniu włosów.
- C. bakteriobójczo i dezynfekująco, przez co zmniejszają łojotok.
- D. drażniąco na skórę głowy, przez co dotleniają cebulki włosowe.

### Zadanie 7.

Do przyciemnienia i pogłębienia ciemnej barwy włosów należy zastosować szampon z zawartością

- A. rumianku.
- B. kory dębu.
- C. rozmarynu.
- D. czarnej rzepy.

### Zadanie 8.

Które zabiegi pielęgnacyjne należy zalecić klientce w celu likwidacji problemu z elektryzowaniem się włosów?

- A. Mycie włosów wyłącznie szamponem pudrem i szczotkowanie.
- B. Dezynfekcję skóry z zastosowaniem aparatu d'Arsonvala i modelowanie.
- C. Masowanie i wcieranie alkoholowych wyciągów roślinnych w skórę głowy.
- D. Nawilżanie i suszenie włosów chłodnym powietrzem, suszarką z funkcją jonizacji.

### Zadanie 9.

Deformacją głowy przedstawioną na rysunku jest

- A. zapadłość czołowa.
- B. spłaszczenie czołowe.
- C. wybrzuszenie nasady nosa.
- D. wybrzuszenie czołowo-ciemieniowe.



### Zadanie 10.

Która dysproporcja w budowie twarzy jest przedstawiona na rysunku?

- A. Mały nos.
- B. Duże oczy.
- C. Niskie czoło.
- D. Cofnięta broda.



### Zadanie 11.

Przedstawiona na ilustracji twarz klienta jest w kształcie

- A. owalu.
- B. rombu.
- C. okręgu.
- D. trapezu.



### Zadanie 12.

Włosy cienkie i mocno przeredzone, w celu optycznego zwiększenia objętości, należy strzyć sposobem

- A. na pióro, temperą.
- B. na tępo, degażówkami.
- C. na pióro, pazurami fryzjerskimi.
- D. na tępo, nożyczkami klasycznymi.

### Zadanie 13.

Strzyżenie damskie do formy koła należy wykonać techniką

- A. cieniowania, maszynką elektryczną na grzebieniu.
- B. cieniowania, degażówkami obustronnymi na grzebieniu.
- C. palcowania po zewnętrznej stronie dłoni, nożyczkami klasycznymi.
- D. palcowania po wewnętrznej stronie dłoni, degażówkami jednostronnymi.

### Zadanie 14.

W celu nadania włosom lekkości i efektu wypiórkowania, przy strzyżeniu do formy jednolitej warstwowo, włosy należy

- A. skrócić, wykonując płytkie ząbkowanie.
- B. strzyć na tępo nożyczkami klasycznymi.
- C. mocno wycieniować nożyczkami na grzebieniu.
- D. wydegażować w części środkowej i na końcach.

### Zadanie 15.

Nadanie podstawowej formy podczas strzyżenia angielskiego w kancik wymaga zastosowania

- A. tempery.
- B. degażówek.
- C. pazurów fryzjerskich.
- D. nożyczek klasycznych.

**Zadanie 16.**

W celu poprawy kondycji włosów z rozszczepem podłużnym i zapobiegania dalszym uszkodzeniom, należy wykonać strzyżenie

- A. pazurami fryzjerskimi.
- B. nożyczkami efilującymi.
- C. nożyczkami termicznymi.
- D. narzędziem brzytwopodobnym.

**Zadanie 17.**

Przerzedzenie porostu poprzez wycięcie około 50% włosów z uchwyconego pasma, należy wykonać nożyczkami

- A. efilującymi.
- B. punktującymi.
- C. modelującymi.
- D. ergonomicznymi.

**Zadanie 18.**

Podczas strzyżenia męskiego klasycznego, włosy należy separować

- A. grzebieniem wąskim o zróżnicowanym rozstawie zębów.
- B. grzebieniem z szeroko rozstawionymi zębami.
- C. plastikowym szpikulcem.
- D. metalowym szpikulcem.

**Zadanie 19.**

Strzyżenie do formy przyrastającej warstwowo z wykorzystaniem podziału diagonalnego oznacza, że włosy na całej głowie należy separować, wydzielając pasma

- A. ukośne.
- B. pionowe.
- C. poziome.
- D. trójkątne.

**Zadanie 20.**

Pierwszym etapem wykonawczym podczas pracy nad strzyżeniem męskim klasycznym jest

- A. tekstuowanie.
- B. personalizacja.
- C. ocyrklowanie konturu.
- D. nadanie kształtu fryzurze.

**Zadanie 21.**

Przeciwwskazaniem do wykonania trwałej ondulacji jest uczulenie na

- A. lotion.
- B. płyn do trwałej.
- C. emulsję utleniającą.
- D. szampon nawilżający.

### Zadanie 22.

Chemicznego prostowania włosów **nie należy** wykonywać, jeśli

- A. włosy są kędzierzawe.
- B. na skórze występują kaszaki.
- C. włosy są uszkodzone i łamliwe.
- D. na skórze występują znamiona barwnikowe.

### Zadanie 23.

Ostatnią czynnością w etapie końcowym trwałej ondulacji jest

- A. neutralizacja.
- B. odpęczniecie włosów.
- C. rozkręcenie włosów nawiniętych na wałki.
- D. wyrównanie struktury i poziomu wilgotności włosów.

### Zadanie 24.

Po wykonaniu trwałej ondulacji, w celu otrzymania loków i fryzury zgodnej z przedstawioną ilustracją, włosy należy nawinąć

- A. spiralnie na papiloty.
- B. płasko na grube wałki.
- C. klasycznie na cienkie wałki.
- D. kierunkowo na grube wałki rzepowe.



### Zadanie 25.

Która z technik nawijania włosów na wałki umożliwi uformowanie fryzury zgodnej z przedstawioną ilustracją?

- A. Spiralna.
- B. Klasyczna.
- C. Cegiełkowa.
- D. Kierunkowa.



### Zadanie 26.

Do wykonania trwałej ondulacji na włosach mało elastycznych, średniej grubości, rozjaśnionych farbą o 3-4 poziomy od koloru wyjściowego, należy zastosować płyn do włosów

- A. normalnych.
- B. farbowanych.
- C. rozjaśnionych.
- D. trudno skręcających się.

### Zadanie 27.

W celu trwałego przekształcenia włosów cienkich i delikatnych, należy zastosować płyn do trwałej o pH

- A. 4,2 - 4,6
- B. 5,3 - 5,8
- C. 7,4 - 7,8
- D. 8,2 - 8,6

### Zadanie 28.

Nierównomierne przejścia w strzyżeniu męskim, powstałe w wyniku nieprawidłowo wykonanego cieniowania włosów, należy skorygować

- A. delikatnie degażując końce włosów.
- B. skracając włosy sposobem na pióro.
- C. teksturując włosy pazurami fryzjerskimi.
- D. stosując dystrybucję przesuniętą podczas strzyżenia.

### Zadanie 29.

Bezpośrednio po zabiegu rozjaśniania należy przywrócić naturalne pH włosów, stosując szampon

- A. ziołowy.
- B. leczniczy.
- C. zasadowy.
- D. zakwaszający.

### Zadanie 30.

Przeciwwskazaniem do wykonania zabiegu przedłużania włosów jest

- A. łamliwość włosów.
- B. pętlcowatość włosów.
- C. obrączkowatość włosów.
- D. rozszczep podłużny włosów.

### Zadanie 31.

Opisany sposób koloryzacji włosów jest nazywany techniką

- A. ombre.
- B. balejażu.
- C. panelową.
- D. diagonalną.

#### Opis techniki koloryzacji włosów

Koloryzacja polega na nakładaniu mieszanki barwiącej w co najmniej dwóch kolorach, na przemian, na wydzielone poziome sekcje włosów. W ten sposób uzyskuje się trójwymiarowy efekt przenikania się kolorów.

### Zadanie 32.

Koloryzacja włosów za pomocą farb zawierających barwniki bezpośrednie polega na

- A. wprowadzeniu we włosy anionowych barwników w środowisku kwaśnym.
- B. wprowadzeniu we włosy podstawników barwnika w środowisku zasadowym.
- C. utlenieniu naturalnego barwnika, a następnie wywoływaniu sztucznego pigmentu.
- D. przekształceniu naturalnego barwnika w sztuczny pigment pod wpływem oksydantu.

**Zadanie 33.**

Który z procesów zachodzi podczas wykonywania podkładu rozjaśniającego?

- A. Sztuczny barwnik włosa ulega utlenieniu.
- B. Naturalny kolor włosów zostaje odbarwiony.
- C. Włosy farbowane rozjaśniają się w wyniku redukcji.
- D. Odbarwiane są sztuczne pigmenty bez naruszenia eumelaniny.

**Zadanie 34.**

Którą z farb należy zastosować u klientki z kolorem włosów na poziomie 8, aby uzyskać odcień naturalny o dwa poziomy ciemniejszy od jej koloru wyjściowego?

- A. 6/0
- B. 6/3
- C. 10/0
- D. 10/3

**Zadanie 35.**

Do przygotowania preparatu półtrwale koloryzującego należy użyć oksydantu

- A. 10 vol.
- B. 20 vol.
- C. 30 vol.
- D. 40 vol.

**Zadanie 36.**

Klientce o typie kolorystycznym lata należy polecić farbę w odcieniu

- A. złotym.
- B. perłowym.
- C. brązowym.
- D. miedzianym.

**Zadanie 37.**

W celu usunięcia z włosów niepożądanego spektrum kolorystycznego bez naruszania poziomu ciemności, należy wykonać zabieg

- A. pojaśniania.
- B. demakijażu.
- C. rozjaśniania.
- D. dekoloryzacji.

**Zadanie 38.**

Zgodnie z instrukcją, farbę należy przygotować w proporcjach 1:1. W przypadku powyżej 75% siwych włosów, należy połączyć  $\frac{3}{4}$  pożądanego odcienia i  $\frac{1}{4}$  naturalnego odcienia. Wskaż proporcje niezbędne do przygotowania mieszanki barwiącej dla włosów z 80% siwizną.

- A. 30 ml żądanego odcienia + 10 ml naturalnego odcienia + 40 ml oksydantu.
- B. 40 ml żądanego odcienia + 10 ml naturalnego odcienia + 50 ml oksydantu.
- C. 30 ml żądanego odcienia + 30 ml naturalnego odcienia + 60 ml oksydantu.
- D. 25 ml żądanego odcienia + 15 ml naturalnego odcienia + 40 ml oksydantu.

**Zadanie 39.**

Zgodnie z instrukcją, farbę rozjaśniającą należy przygotować z oksydantem w proporcji 1:2. Oznacza to, że do 30 g farby należy dodać oksydant w ilości

- A. 15 g
- B. 20 g
- C. 60 g
- D. 90 g

**Zadanie 40.**

Zielony odcień powstały w wyniku farbowania włosów, należy zneutralizować, stosując toner w kolorze

- A. żółtym.
- B. niebieskim.
- C. fioletowym.
- D. czerwonym.