

Arkusze zawiera informacje prawnie chronione do momentu rozpoczęcia egzaminu

Układ graficzny © CKE 2016



Nazwa kwalifikacji: **Organizowanie chowu i hodowli koni**

Oznaczenie kwalifikacji: **R.19**

Numer zadania: **01**

Wypełnia zdający

Miejsce na naklejkę z numerem PESEL i z kodem ośrodka

Numer PESEL zdającego*

--	--	--	--	--	--	--	--	--	--	--

R.19-01-16.01

Czas trwania egzaminu: **180 minut**

EGZAMIN POTWIERDZAJĄCY KWALIFIKACJE W ZAWODZIE

Rok 2016

CZEŚĆ PRAKTYCZNA

Instrukcja dla zdającego

1. Na pierwszej stronie arkusza egzaminacyjnego wpisz w oznaczonym miejscu swój numer PESEL i naklej naklejkę z numerem PESEL i z kodem ośrodka.
2. Na KARCIE OCENY w oznaczonym miejscu przyklej naklejkę z numerem PESEL oraz wpisz:
 - swój numer PESEL*,
 - oznaczenie kwalifikacji,
 - numer zadania,
 - numer stanowiska.
3. Sprawdź, czy arkusz egzaminacyjny zawiera 7 stron i nie zawiera błędów. Ewentualny brak stron lub inne usterki zgłoś przez podniesienie ręki przewodniczącemu zespołu nadzorującego.
4. Zapoznaj się z treścią zadania oraz stanowiskiem egzaminacyjnym. Masz na to 10 minut. Czas ten nie jest wliczany do czasu trwania egzaminu.
5. Czas rozpoczęcia i zakończenia pracy zapisze w widocznym miejscu przewodniczący zespołu nadzorującego.
6. Wykonaj samodzielnie zadanie egzaminacyjne. Przestrzegaj zasad bezpieczeństwa i organizacji pracy.
7. Po zakończeniu wykonania zadania pozostaw arkusz egzaminacyjny z rezultatami oraz KARTĘ OCENY na swoim stanowisku lub w miejscu wskazanym przez przewodniczącego zespołu nadzorującego.
8. Po uzyskaniu zgody zespołu nadzorującego możesz opuścić salę/miejsce przeprowadzania egzaminu.

Powodzenia!

* w przypadku braku numeru PESEL – seria i numer paszportu lub innego dokumentu potwierdzającego tożsamość

Zadanie egzaminacyjne

Korzystając z informacji przedstawionych w Tabeli 1. oraz Tabeli 2. oblicz zapotrzebowanie na pasze dla koni w okresie żywienia letniego i zimowego oraz roczne zapotrzebowanie na pasze dla wszystkich grup koni w gospodarstwie. Wyniki zapisz w Tabeli 4. i Tabeli 5.

Ustal niezbędną powierzchnię upraw do wyżywienia wszystkich grup koni w gospodarstwie na podstawie informacji zawartych w Tabeli 3. Wyniki zapisz w Tabeli 6.

Uzupełnij schemat blokowy kolejnych czynności wykonywanych przez hodowcę, klacz i źrebię w trakcie porodu fizjologicznego u klaczy, znajdujący się w arkuszu egzaminacyjnym.

Wpisz nazwy maści i rasy koni ustalone na podstawie przedstawionych zdjęć w arkuszu egzaminacyjnym.

Tabela 1. Konie w gospodarstwie w grupach żywieniowych

Grupa zwierząt	ilość
Klacje hodowlane	3
Konie młode	9
Konie rekreacyjne	4

Tabela 2. Dienne dawki pokarmowe dla poszczególnych grup koni w okresie żywienia zimowego i letniego

a) żywienie zimowe

Grupa koni	Pasze w żywieniu zimowym (na 1 dzień)			
	Siano	Owies	Marchew	Słoma owsiana
	kg	kg	kg	kg
Klacje hodowlane	6	4	3	5
Konie młode	5	4	3	5
Konie rekreacyjne	6	4	2	5

Uwaga: Marchew jest zadawana przez pierwsze 100 dni żywienia zimowego.

b) żywienie letnie

Grupa koni	Pasze w żywieniu letnim (na 1 dzień)			
	Siano	Owies	Pastwisko	Słoma owsiana
	kg	kg	ha/sezon	kg
Klacje hodowlane	5	4	0,75	3
Konie młode	4	3	0,5	3
Konie rekreacyjne	5	4	0,5	3

Tabela 3. Średnie plony roślin w gospodarstwie

(1t = 10 dt = 1 000 kg)

Roślina	Plon główny w tonach z ha	Słoma ton z ha	Zielona masa ton z ha
Owies	3,5	4,5	-
łąki kośne	-	-	20
Marchew	40	-	-

Uwaga: Z 5 kg zielonej masy otrzymujemy 1 kg siana.

Czas przeznaczony na wykonanie zadania wynosi 180 minut.

Ocenię podlegać będzie 5 rezultatów:

- zapotrzebowanie na pasze dla koni w okresie żywienia zimowego i letniego,
- roczne zapotrzebowanie na pasze dla wszystkich grup koni,
- niezbędna powierzchnia upraw do wyżywienia wszystkich grup koni w gospodarstwie,
- schemat blokowy kolejnych czynności wykonywanych przez hodowcę, klacz i źrebię w trakcie porodu fizjologicznego u klaczy,
- nazwy maści i rasy koni ustalone na podstawie przedstawionych zdjęć.

Tabela 4. Zapotrzebowanie na pasze dla koni

a) żywienie zimowe (205 dni)

Grupa koni	Ilość koni	Dni żywienia	Siano kg/dzień	Siano Σ kg	Owies kg/dzień	Owies Σ kg	Marchew kg	Marchew Σ kg	Słoma owsiana kg/dzień	Słoma owsiana Σ kg
Klacz hodowlane										
Konie młode										
Konie rekreacyjne										
Razem	x	x	x		x		x		x	

Uwaga: Marchew jest zadawana tylko przez pierwsze 100 dni żywienia zimowego.

b) żywienie letnie (160 dni)

Grupa koni	Ilość koni	Dni żywienia	Siano kg/dzień	Siano Σ kg	Owies kg/dzień	Owies Σ kg	Pastwisko na konia ha/sezon/	Pastwisko dla grupy koni ha/sezon	Słoma owsiana kg	Słoma owsiana Σ kg
Klacz hodowlane										
Konie młode										
Konie rekreacyjne										
Razem	x	x	x		x		x		x	

Tabela 5. Roczne zapotrzebowanie na pasze dla wszystkich grup koni

Pasza	Zapotrzebowanie na pasze w okresie żywienia zimowego w kg	Zapotrzebowanie na pasze w okresie żywienia letniego w kg	Razem w kg	+ 10% rezerwy	Razem w tonach
siano łąkowe					
owies ziarno					
marchew					
słoma owsiana					
pastwisko (w ha)			x	x	

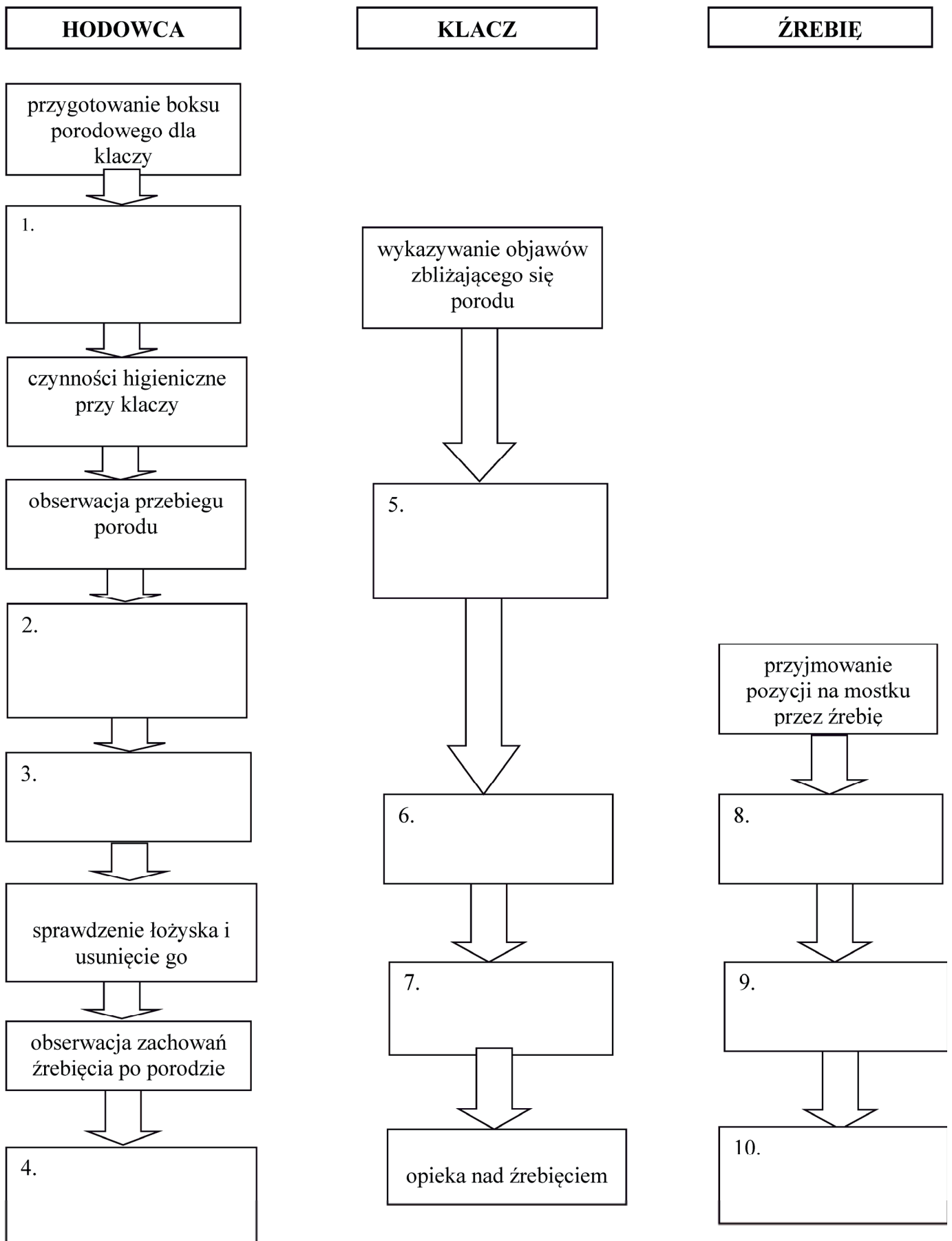
Tabela 6. Niezbędna powierzchnia upraw do wyżywienia wszystkich grup koni w gospodarstwie

Pasza	Zapotrzebowanie w tonach*	Plon z 1 ha w tonach		Powierzchnia uprawy ha
		Plon zielonej masy z ha 20 t	Plon siana z ha 4 t	
siano łąkowe				
owies				
marchew				
słoma owsiana				
pastwisko			x	




* zapotrzebowanie na pastwisko należy podać w ha.

Uwaga: Z 5 kg zielonej masy otrzymuje się 1 kg siana.

Schemat blokowy kolejnych czynności wykonywanych przez hodowcę, klacz i źrebię w trakcie porodu fizjologicznego u klaczy



Nazwy maści i rasy koni ustalone na podstawie przedstawionych zdjęć

Zdjęcia koni	Pełna nazwa maści konia	Pełna nazwa rasy	Skrót rasy
			kn
			śl
		pełna krew angielska	xx

			sp
		małopolska	m
			z