

**Arkusze zawiera informacje prawnie
chronione do momentu rozpoczęcia egzaminu**

Układ graficzny © CKE 2020

CKE
**CENTRALNA
KOMISJA
EGZAMINACYJNA**

Nazwa kwalifikacji: **Wykonywanie czynności pomocniczych z zakresu usług weterynaryjnych**

Symbol kwalifikacji: **R.10**

Wersja arkusza: **SG**

R.10-SG-25.06

Czas trwania egzaminu: **60 minut**

EGZAMIN POTWIERDZAJĄCY KWALIFIKACJE W ZAWODZIE

Rok 2025

CZĘŚĆ PISEMNA

**PODSTAWA PROGRAMOWA
2012**

Instrukcja dla zdającego

1. Sprawdź, czy arkusz egzaminacyjny zawiera 8 stron. Ewentualny brak stron lub inne usterki zgłoś przewodniczącemu zespołu nadzorującego.
2. Do arkusza dołączona jest KARTA ODPOWIEDZI, na której w oznaczonych miejscach:
 - wpisz oznaczenie kwalifikacji,
 - zamaluj kratkę z oznaczeniem wersji arkusza,
 - wpisz swój numer PESEL*,
 - wpisz swoją datę urodzenia,
 - przyklej naklejkę ze swoim numerem PESEL.
3. Arkusz egzaminacyjny zawiera test składający się z 40 zadań.
4. Za każde poprawnie rozwiązane zadanie możesz uzyskać 1 punkt.
5. Aby zdać część pisemną egzaminu musisz uzyskać co najmniej 20 punktów.
6. Czytaj uważnie wszystkie zadania.
7. Rozwiązania zaznaczaj na KARCIE ODPOWIEDZI długopisem lub piórem z czarnym tuszem/atramentem.
8. Do każdego zadania podane są cztery możliwe odpowiedzi: A, B, C, D. Odpowiada im następujący układ krerek w KARCIE ODPOWIEDZI:

A	B	C	D
---	---	---	---

9. Tylko jedna odpowiedź jest poprawna.
10. Wybierz właściwą odpowiedź i zamaluj kratkę z odpowiadającą jej literą – np., gdy wybrałeś odpowiedź „A”:

<input checked="" type="checkbox"/>	B	C	D
-------------------------------------	---	---	---

11. Staraj się wyraźnie zaznaczać odpowiedzi. Jeżeli się pomylisz i błędnie zaznaczysz odpowiedź, otocz ją kółkiem i zaznacz odpowiedź, którą uważasz za poprawną, np.

<input checked="" type="checkbox"/>	B	C	<input checked="" type="checkbox"/>
-------------------------------------	---	---	-------------------------------------

12. Po rozwiązaniu testu sprawdź, czy zaznaczyłeś wszystkie odpowiedzi na KARCIE ODPOWIEDZI i wprowadziłeś wszystkie dane, o których mowa w punkcie 2 tej instrukcji.

Pamiętaj, że oddajesz przewodniczącemu zespołu nadzorującego tylko KARTĘ ODPOWIEDZI.

Powodzenia!

* w przypadku braku numeru PESEL – seria i numer paszportu lub innego dokumentu potwierdzającego tożsamość

Zadanie 1.

Przedstawiony na rysunku przedmiot służy do poskramiania

- A. kóz.
- B. świń.
- C. bydła.
- D. owiec.



Zadanie 2.

Znieczulenie ogólne jest niezbędne do przeprowadzenia

- A. endoskopii.
- B. obcięcia pazurów.
- C. pobrania zeszkobin skóry.
- D. opróżnienia gruczołów okołoodbytowych.

Zadanie 3

Podczas którego zabiegu należy otworzyć powłoki brzuszne?

- A. Bronchoskopii.
- B. Rumenotomii.
- C. Gastroskopii.
- D. Fetotomii.

Zadanie 4

Graficzny zapis aktywności elektrycznej serca, rejestrowany w badaniu EKG to

- A. echokardiogram.
- B. endokardiogram.
- C. egzokardiogram.
- D. elektrokardiogram.

Zadanie 5

Kamienie w pęcherzu moczowym u kota można wykryć za pomocą badania

- A. EKG
- B. USG
- C. EEG
- D. EMG

Zadanie 6

Badaniem fizykalnym można ocenić

- A. parametry morfologiczne krwi.
- B. liczbę uderzeń serca.
- C. ciśnienie krwi.
- D. osad moczu.

Zadanie 7

Najwyższa fizjologiczna wewnętrzna ciepłota ciała występuje u

- A. koni.
- B. psów.
- C. krów.
- D. świni.

Zadanie 8

Bradykardia oznacza obniżenie

- A. ciśnienia krwi.
- B. napięcia mięśni.
- C. liczby oddechów.
- D. czynności akcji serca.

Zadanie 9

Metoda filtracji kału przeprowadzana jest w celu stwierdzenia obecności

- A. erytrocytów.
- B. jaj pasożytów.
- C. komórek bakterii.
- D. zarodników grzybów.

Zadanie 10

Fartuch ołowiany musi założyć właściciel towarzyszący zwierzęciu podczas badania

- A. endoskopowego.
- B. rentgenowskiego.
- C. elektrokardiograficznego.
- D. bioelektrycznej czynności mózgu.

Zadanie 11

Badaniem RTG **nie można** zdiagnozować

- A. ciała obcego w żołądku.
- B. arytmii serca.
- C. skrętu jelit.
- D. odmy płuc.

Zadanie 12

W celu wykrycia nużeńca należy pobrać

- A. zeszkrobinę ze skóry.
- B. wymaz z ucha.
- C. mocz.
- D. krew.

Zadanie 13

Morfologię wykonuje się z

- A. supernatantu.
- B. krwi pełnej.
- C. surowicy.
- D. osocza.

Zadanie 14

Enzymy wątrobowe można oznaczyć badaniem

- A. toksykologicznym.
- B. morfologicznym.
- C. biochemicznym.
- D. serologicznym.

Zadanie 15

W badaniu biochemicznym krwi można oznaczyć poziom

- A. hemoglobiny.
- B. płytek krwi.
- C. przeciwciał.
- D. mocznika.

Zadanie 16

Badanie osadu moczu pozwala na określenie obecności

- A. białka.
- B. mocznika.
- C. wałeczków.
- D. ciał ketonowych.

Zadanie 17

Stężenie pośmiertne oznacza wystąpienie

- A. wybroczyn podskórnych.
- B. sztywności mięśni.
- C. plam opadowych.
- D. krzepnięcia krwi.

Zadanie 18

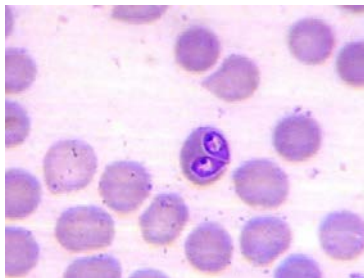
Do późnych znamion śmierci należy

- A. bladość.
- B. autoliza.
- C. plama opadowa.
- D. stężenie pośmiertne.

Zadanie 19

Przedstawiony na rysunku obraz świadczy o

- A. babeszjozie.
- B. brucelozie.
- C. bąblowicy.
- D. nużycy.



Zadanie 20

Mykotoksyny są toksycznymi metabolitami

- A. bakterii.
- B. wirusów.
- C. grzybów.
- D. pasożytów.

Zadanie 21

Sprzątając odchody kota, człowiek może zarazić się

- A. włośnicą.
- B. brucelozą.
- C. babeszjozą.
- D. toksoplazmozą.

Zadanie 22

Do chorób wirusowych należą

- A. babeszjoza i nosówka.
- B. nosówka i wścieklizna.
- C. leptospiroza i babeszjoza.
- D. wścieklizna i leptospiroza.

Zadanie 23

Tokskokaroza to choroba wywołwana przez

- A. grzyby.
- B. wirusy.
- C. bakterie.
- D. pasożyty.

Zadanie 24

Czynnik nefrotoksyczny uszkadza

- A. wątrobę.
- B. nerki.
- C. płuca.
- D. serce.

Zadanie 25

Babeszjoza jest przenoszona przez

- A. kleszcze.
- B. komary.
- C. muchy.
- D. pchły.

Zadanie 26

Do zakażenia wewnątrzmacicznego może dojść w przebiegu

- A. fasciolozy.
- B. brucelozy.
- C. gzwawicy.
- D. kwasicy.

Zadanie 27

Ciało obce w czepcu może doprowadzić do zapalenia

- A. pęcherza moczowego.
- B. osierdzia.
- C. macicy.
- D. mózgu.

Zadanie 28

Ciemny krwisty mocz u psa może świadczyć o zakażeniu

- A. parwowirozą.
- B. wścieklizną.
- C. babeszjozą.
- D. nosówką.

Zadanie 29

Nierównomierne rozszerzenie źrenic może być spowodowane

- A. ciążą.
- B. niedoborem witamin.
- C. chorobą neurologiczną.
- D. zakażeniem świerzbem.

Zadanie 30

W lodówce należy przechowywać

- A. szczepionki.
- B. płyny infuzyjne.
- C. nici chirurgiczne.
- D. preparaty przeciwko ektopasożytom.

Zadanie 31

Czas od podania ostatniej dawki leku do momentu jego eliminacji z organizmu zwierzęcia to

- A. kontaminacja.
- B. kwarantanna.
- C. kacheksja.
- D. karencja.

Zadanie 32

Podawanie paszy bogatej w węglowodany u bydła może doprowadzić do

- A. kwasicy.
- B. tężyczki.
- C. mocznicy.
- D. zasadowicy.

Zadanie 33

Sedacja oznacza

- A. intubację.
- B. wybudzenie z narkozy.
- C. monitorowanie pracy serca.
- D. farmakologiczne uspokojenie przed zabiegiem.

Zadanie 34

U odwodnionego psa płyny infuzyjne można podać

- A. domacicznie.
- B. domięśniowo.
- C. doopłucnowo.
- D. dootrzewnowo.

Zadanie 35

Per os oznacza podanie leku

- A. doustnie.
- B. dojelitowo.
- C. domacicznie.
- D. dootrzewnowo.

Zadanie 36

W Polsce psy obowiązkowo należy zaszczepić przeciwko

- A. parwowirozie.
- B. wściekliznie.
- C. nosówce.
- D. glistnicy.

Zadanie 37

Przedstawiony na rysunku przedmiot stosowany jest w przypadku

- A. wypadnięcia macicy.
- B. ciężkiego porodu.
- C. wzdęcia żwacza.
- D. korekcji racic.



Zadanie 38

Przed zabiegiem chirurgicznym należy poddać sterylizacji wyrób medyczny oznaczony literą?



A.



B.



C.



D.

Zadanie 39

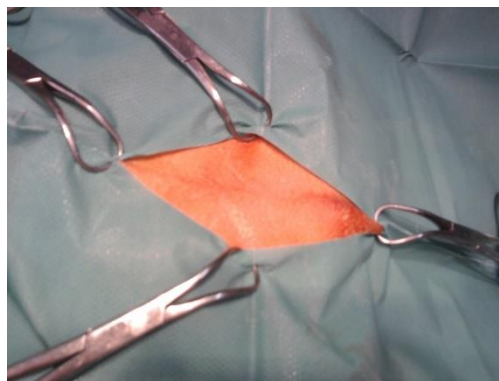
Osluchiwanie zwierzęcia przeprowadza się za pomocą

- A. fonendoskopu.
- B. radioskopu.
- C. endoskopu.
- D. fetotomu.

Zadanie 40

Na rysunku pole operacyjne przypięte jest za pomocą kleszczyków

- A. Allis.
- B. Pean.
- C. Kocher.
- D. Backhaus.



www.EgzaminZawodowy.info