

*Arkusz zawiera informacje prawnie  
chronione do momentu rozpoczęcia egzaminu*

Układ graficzny © CKE 2019

**CKE** **CENTRALNA  
KOMISJA  
EGZAMINACYJNA**

Nazwa kwalifikacji: **Wykonywanie usług krawieckich**  
Oznaczenie kwalifikacji: **A.12**  
Numer zadania: **01**

Wypełnia zdający

Miejsce na naklejkę z numerem  
PESEL i z kodem ośrodka

Numer PESEL zdającego\*

--	--	--	--	--	--	--	--	--	--	--

**A.12-01-19.06**

Czas trwania egzaminu: **180 minut**

**EGZAMIN POTWIERDZAJĄCY KWALIFIKACJE W ZAWODZIE**  
**Rok 2019**  
**CZEŚĆ PRAKTYCZNA**

**Instrukcja dla zdającego**

1. Na pierwszej stronie arkusza egzaminacyjnego wpisz w oznaczonym miejscu swój numer PESEL i naklej naklejkę z numerem PESEL i z kodem ośrodka.
2. Na **KARCIE OCENY** w oznaczonym miejscu przyklej naklejkę z numerem PESEL oraz wpisz:
  - swój numer PESEL\*,
  - oznaczenie kwalifikacji,
  - numer zadania,
  - numer stanowiska.
3. **KARTĘ OCENY** przekaz zespołowi nadzorującemu.
4. Sprawdź, czy arkusz egzaminacyjny zawiera 3 strony i nie zawiera błędów. Ewentualny brak stron lub inne usterki zgłoś przez podniesienie ręki przewodniczącemu zespołu nadzorującego.
5. Zapoznaj się z treścią zadania oraz stanowiskiem egzaminacyjnym. Masz na to 10 minut. Czas ten nie jest wliczany do czasu trwania egzaminu.
6. Czas rozpoczęcia i zakończenia pracy zapisze w widocznym miejscu przewodniczący zespołu nadzorującego.
7. Wykonaj samodzielnie zadanie egzaminacyjne. Przestrzegaj zasad bezpieczeństwa i organizacji pracy.
8. Jeżeli w zadaniu egzaminacyjnym występuje polecenie „zgłoś gotowość do oceny przez podniesienie ręki”, to zastosuj się do polecenia i poczekaj na decyzję przewodniczącego zespołu nadzorującego.
9. Po zakończeniu wykonania zadania pozostaw rezultaty oraz arkusz egzaminacyjny na swoim stanowisku lub w miejscu wskazanym przez przewodniczącego zespołu nadzorującego.
10. Po uzyskaniu zgody zespołu nadzorującego możesz opuścić salę/miejsce przeprowadzania egzaminu.

***Powodzenia!***

\* w przypadku braku numeru PESEL – seria i numer paszportu lub innego dokumentu potwierdzającego tożsamość

## Zadanie egzaminacyjne

Wykonaj wdzianko damskie o fasonie przedstawionym na rysunku modelowym (Rys. 1.).

Wykorzystaj przygotowane na stanowisku egzaminacyjnym wykroje wdzianka z tkaniny zasadniczej i wkładu klejowego.

W przodzie zszyj zaszewki piersiowe według oznaczonych punktów montażowych i zaprasuj. Zszyj elementy przodu i tyłu wdzianka na linii boków i ramion oraz rękaw szwem zwykłym zaprasowanym.

Podklej wkładem klejowym obłożenie przodu i podkroju szyi. Zszyj obłożenia, krawędzie zewnętrzne obrzuć overlockiem.

Odszyj podkrój szyi i krawędzie przodu obłożeniem. Obłożenie przystębnij do szwu na szerokość  $0,1 \div 0,2$  cm, zgodnie z rysunkiem strukturalnym (Rys. 2.). Wykonaj ręczne zamocowanie obłożenia do bluzki na linii ramion.

Wszyj rękaw do prawego podkroju pachy zgodnie z oznaczonymi punktami montażowymi. Po wszyciu rękawa krawędź obrzuć łącznie overlockiem.

Po zakończeniu prac obetnij zbędne nici, wyprasuj wdzianko. Uszyte wdzianko pozostaw na stanowisku egzaminacyjnym do oceny.

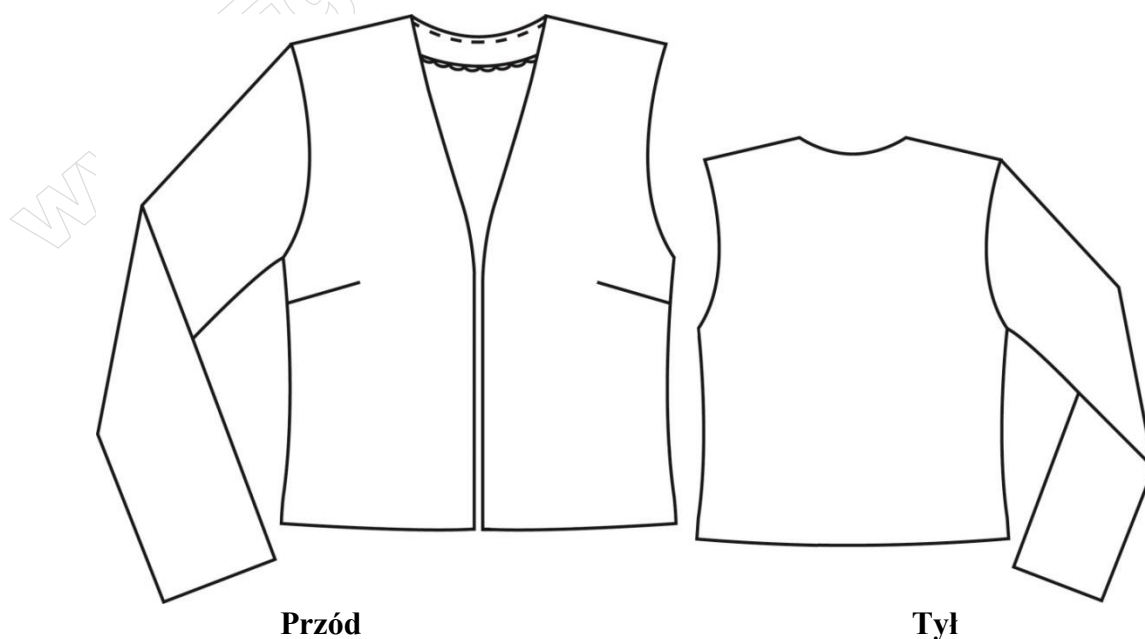
Przed rozpoczęciem szycia:

- dobierz temperaturę prasowania do rodzaju materiału,
- wykonaj próbę prasowania,
- dokonaj próbnego przeszycia na maszynie.

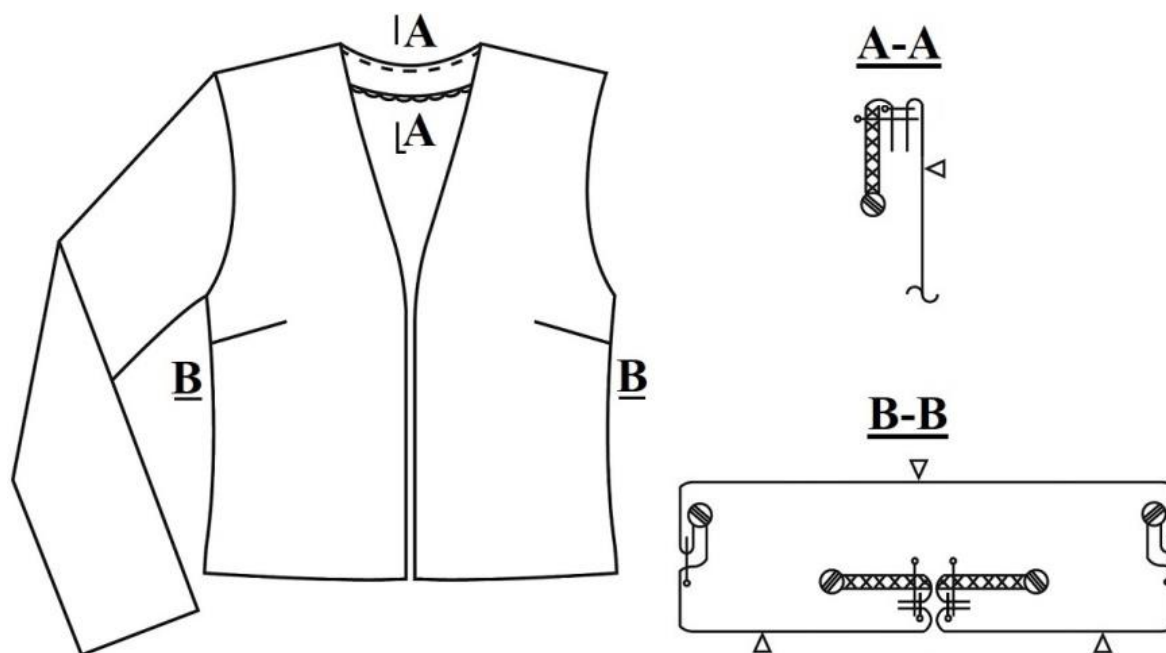
Podczas wykonywania prac przestrzegaj przepisów bezpieczeństwa i higieny pracy. Pracuj w odzieży roboczej.

Po wykonaniu zadania uporządkuj stanowisko pracy, posegreguj odpady.

**Rys. 1. Rysunek modelowy wdzianka**



Rys. 2. Rysunek strukturalny wdzianka



**Uwaga!**

Szerokość szwu montażowego obłożenia z wdziankiem wynosi  $0,6\text{ cm} \pm 0,2\text{ cm}$ ;

Szerokość pozostałych szwów montażowych wynosi  $1\text{ cm} \pm 0,2\text{ cm}$ , szwy równe na całej długości, krawędzie obrzucone overlockiem;

Uszyj wdzianko z jednym wszytym rękawem, bez wykończenia linii dołu wdzianka i rękawa.

**Czas przeznaczony na wykonanie zadania wynosi 180 minut.**

**Ocenie będą podlegać 3 rezultaty:**

- zmontowany przód i tył wdzianka,
- odszyte krawędzie wdzianka,
- uszyty rękaw

oraz

przebieg szycia wdzianka.