

**EGZAMIN ZAWODOWY
Rok 2026
ZASADY OCENIANIA I KARTY OCENY**

*Arkusz zawiera informacje prawnie chronione
do momentu rozpoczęcia egzaminu*

Nazwa kwalifikacji: **Montaż i obsługa maszyn i urządzeń**
Oznaczenie arkusza: **MEC.03-01-26.01-SG**
Symbol kwalifikacji: **MEC.03**
Numer zadania: **01**
Wersja arkusza: **SG**

**PODSTAWA PROGRAMOWA
2019**

Wypełnia egzaminator

Kod ośrodka -

Kod egzaminatora

Data egzaminu
Dzień Miesiąc Rok

Godzina rozpoczęcia egzaminu :

| Numer PESEL zdającego* | | | | | | | | | | Numer stanowiska** | |
|------------------------|--|--|--|--|--|--|--|--|--|--------------------|--|
| | | | | | | | | | | | |
| | | | | | | | | | | | |
| | | | | | | | | | | | |
| | | | | | | | | | | | |
| | | | | | | | | | | | |
| | | | | | | | | | | | |
| | | | | | | | | | | | |
| | | | | | | | | | | | |
| | | | | | | | | | | | |

* w przypadku braku numeru PESEL – seria i numer paszportu lub innego dokumentu potwierdzającego tożsamość

** na podstawie danych wpisanych przez zdającego na pierwszej stronie arkusza egzaminacyjnego

Egzaminatorze!

- Oceniaj prace zdających rzetelnie i z zaangażowaniem. Dokumentuj wyniki oceny.
- Stosuj przyjęte zasady oceniania w sposób obiektywny.
- Jeżeli zdający, wykonując zadanie egzaminacyjne, uzyskuje inne rezultaty albo pożądane rezultaty uzyskuje w inny sposób niż uwzględniony w zasadach oceniania lub przedstawia nietypowe rozwiązanie, ale zgodnie ze sztuką w zawodzie, to nadal oceniaj zgodnie z kryteriami zawartymi w zasadach oceniania. Informacje o tym, że zasady oceniania nie przewidują zaistniałej sytuacji, przełącz niezwłocznie w formie pisemnej notatki do Przewodniczącego Zespołu Egzaminacyjnego z prośbą o przekazanie jej do Okręgowej Komisji Egzaminacyjnej. Notatka może być sporządzona odręcznie w trybie roboczym.
- Informuj przewodniczącego zespołu nadzorującego o wszystkich nieprawidłowościach zaistniałych w trakcie egzaminu, w tym w szczególności o naruszeniach przepisów bezpieczeństwa i higieny pracy i o podejrzeniach niesamodzielności w wykonaniu zadania przez zdającego.

Numer
stanowiska

| | | | | | | |
|--|--|--|--|--|--|--|
| | | | | | | |
| | | | | | | |
| | | | | | | |

Elementy podlegające ocenie/kryteria ocenyEgzaminator wpisuje **T**,
jeżeli zdający spełnił
kryterium albo **N**, jeżeli
nie spełnił**Rezultat 1: Zmontowane imadło krzyżowe***Uwaga: rezultat należy oceniać w odniesieniu do schematu montażu imadła krzyżowego*

| | | | | | | | | | |
|----|--|--|--|--|--|--|--|--|--|
| 1 | Śruby regulacyjne (15) prowadnicy dolnej zablokowane nakrętkami (16) | | | | | | | | |
| 2 | Śruby regulacyjne (15) prowadnicy górnej zablokowane nakrętkami (16) | | | | | | | | |
| 3 | Korba (1) śruby pociągowej 1 (8) dokręcona nakrętką (2) | | | | | | | | |
| 4 | Korba (1) śruby pociągowej 2 (12) dokręcona nakrętką (2) | | | | | | | | |
| 5 | Prowadnica górna imadła krzyżowego nie ma luzów | | | | | | | | |
| 6 | Prowadnica dolna imadła krzyżowego nie ma luzów | | | | | | | | |
| 7 | Prowadnica ruchoma imadła (23) krzyżowego przesuwa się płynnie | | | | | | | | |
| 8 | Śruby pociągowe imadła krzyżowego obracają się bez oporów | | | | | | | | |
| 9 | Wszystkie części imadła krzyżowego zmontowane zgodnie ze schematem montażu | | | | | | | | |
| 10 | Mechanizmy ruchome imadła krzyżowego nasmarowane | | | | | | | | |

Numer
stanowiska

| | | | | | | |
|--|--|--|--|--|--|--|
| | | | | | | |
| | | | | | | |
| | | | | | | |

Rezultat 2: Karta kontroli montażu i regulacji*W karcie kontroli montażu i regulacji:*

| | | | | | | | |
|---|---|--|--|--|--|--|--|
| 1 | w pozycji 1 wpisane zgodnie ze stanem faktycznym TAK , jeżeli ocena jest pozytywna lub NIE jeżeli ocena negatywna | | | | | | |
| 2 | w pozycji 2 wpisane zgodnie ze stanem faktycznym TAK , jeżeli ocena jest pozytywna lub NIE jeżeli ocena negatywna | | | | | | |
| 3 | w pozycji 3 wpisane zgodnie ze stanem faktycznym TAK , jeżeli ocena jest pozytywna lub NIE jeżeli ocena negatywna | | | | | | |
| 4 | w pozycji 4 wpisane zgodnie ze stanem faktycznym TAK , jeżeli ocena jest pozytywna lub NIE jeżeli ocena negatywna | | | | | | |
| 5 | w pozycji 5 wpisane zgodnie ze stanem faktycznym TAK , jeżeli ocena jest pozytywna lub NIE jeżeli ocena negatywna | | | | | | |
| 6 | w pozycji 6 wpisane zgodnie ze stanem faktycznym TAK , jeżeli ocena jest pozytywna lub NIE jeżeli ocena negatywna | | | | | | |
| 7 | w pozycji 7 wpisane zgodnie ze stanem faktycznym TAK , jeżeli ocena jest pozytywna lub NIE jeżeli ocena negatywna | | | | | | |

| | | | | | | | |
|------------------|--|--|--|--|--|--|--|
| Numer stanowiska | | | | | | | |
| | | | | | | | |
| | | | | | | | |

| Rezultat 3: Przygotowane stanowisko do wiercenia | | | | | | | |
|---|---|--|--|--|--|--|--|
| 1 | Szczęki miękkie założone w imadle | | | | | | |
| 2 | Pręt Ø30 zamocowany jest w pozycji pionowej | | | | | | |
| 3 | Pręt zamocowany jest w miękkich szczękach imadła | | | | | | |
| 4 | Pręt jest zamocowany stabilnie | | | | | | |
| 5 | Imadło krzyżowe ustawione jest w pozycji środkowej względem osi X imadła (± 2 działki) | | | | | | |
| 6 | Imadło krzyżowe ustawione jest w pozycji środkowej względem osi Y imadła (± 2 działki) | | | | | | |
| 7 | Imadło krzyżowe zamocowane jest stabilnie na stole wiertarki | | | | | | |
| Przebieg 1: Montaż i konserwacja imadła krzyżowego oraz zamontowanie imadła na stole wiertarki | | | | | | | |
| Zdający: | | | | | | | |
| 1 | korzystał z narzędzi dobranych do typu i rozmiaru części złącznych | | | | | | |
| 2 | nasmarował śruby pociągowe imadła krzyżowego | | | | | | |
| 3 | podczas instalacji imadła krzyżowego na płycie stosował rękawice ochronne | | | | | | |
| 4 | podczas wykonywania zadania dbał o porządek w miejscu pracy | | | | | | |
| 5 | uporządkował stanowisko pracy po wykonaniu zadania | | | | | | |

Egzaminator

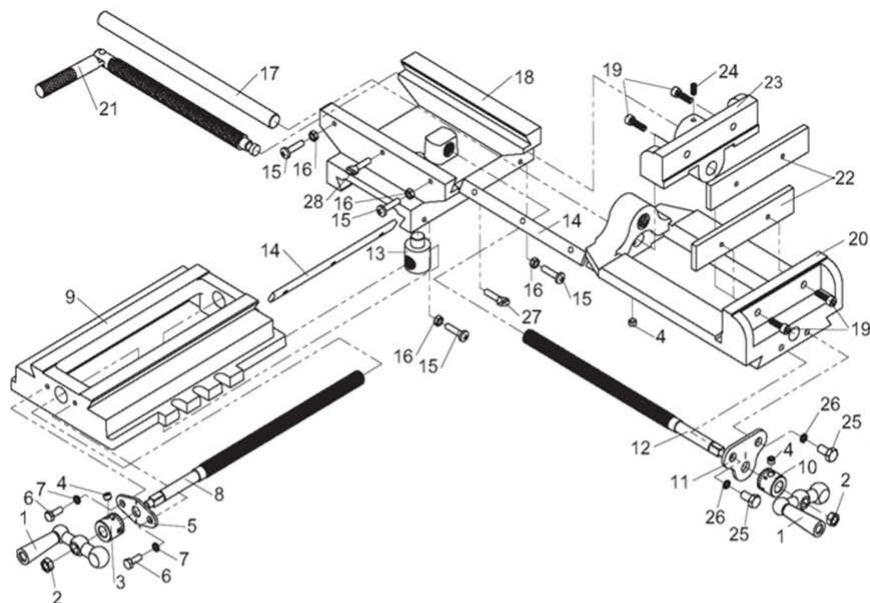
imię i nazwisko

.....

data i czytelny podpis

Schemat montażu imadła krzywzowego:

Dił składowy ze strony <https://www.Testy.EgzaminZawodowy.info>



| Numer | Nazwa części | Liczba sztuk |
|-------|-----------------------------|--------------|
| 1. | Korba | 2 |
| 2. | Nakrętka M8 | 2 |
| 3. | Tuleja z podziałką 1 | 1 |
| 4. | Śruba M8×6 | 3 |
| 5. | Podkładka dystansowa 1 | 1 |
| 6. | Śruba M6×16 | 2 |
| 7. | Podkładka sprężysta Ø6 | 2 |
| 8. | Śruba pociągowa 1 | 1 |
| 9. | Podstawa dolna | 1 |
| 10. | Tuleja z podziałką 1 | 1 |
| 11. | Podkładka dystansowa 2 | 1 |
| 12. | Śruba pociągowa 2 | 1 |
| 13. | Sworzeń prowadzący 1 | 2 |
| 14. | Klin prowadzący | 2 |
| 15. | Śruba regulacyjna M6×25 | 4 |
| 16. | Nakrętka zabezpieczająca M6 | 4 |
| 17. | Centralny drążek prowadzący | 1 |
| 18. | Podstawa środkowa | 1 |
| 19. | Śruba M6×20 | 4 |
| 20. | Podstawa górna | 1 |
| 21. | Śruba pociągowa 3 | 1 |
| 22. | Szczęka imadła | 2 |
| 23. | Prowadnica ruchoma imadła | 1 |
| 24. | Śruba M6×13 | 1 |
| 25. | Śruba M8×15 | 2 |
| 26. | Podkładka sprężysta Ø8 | 2 |
| 27. | Śruba | 2 |

inZawodowy.info